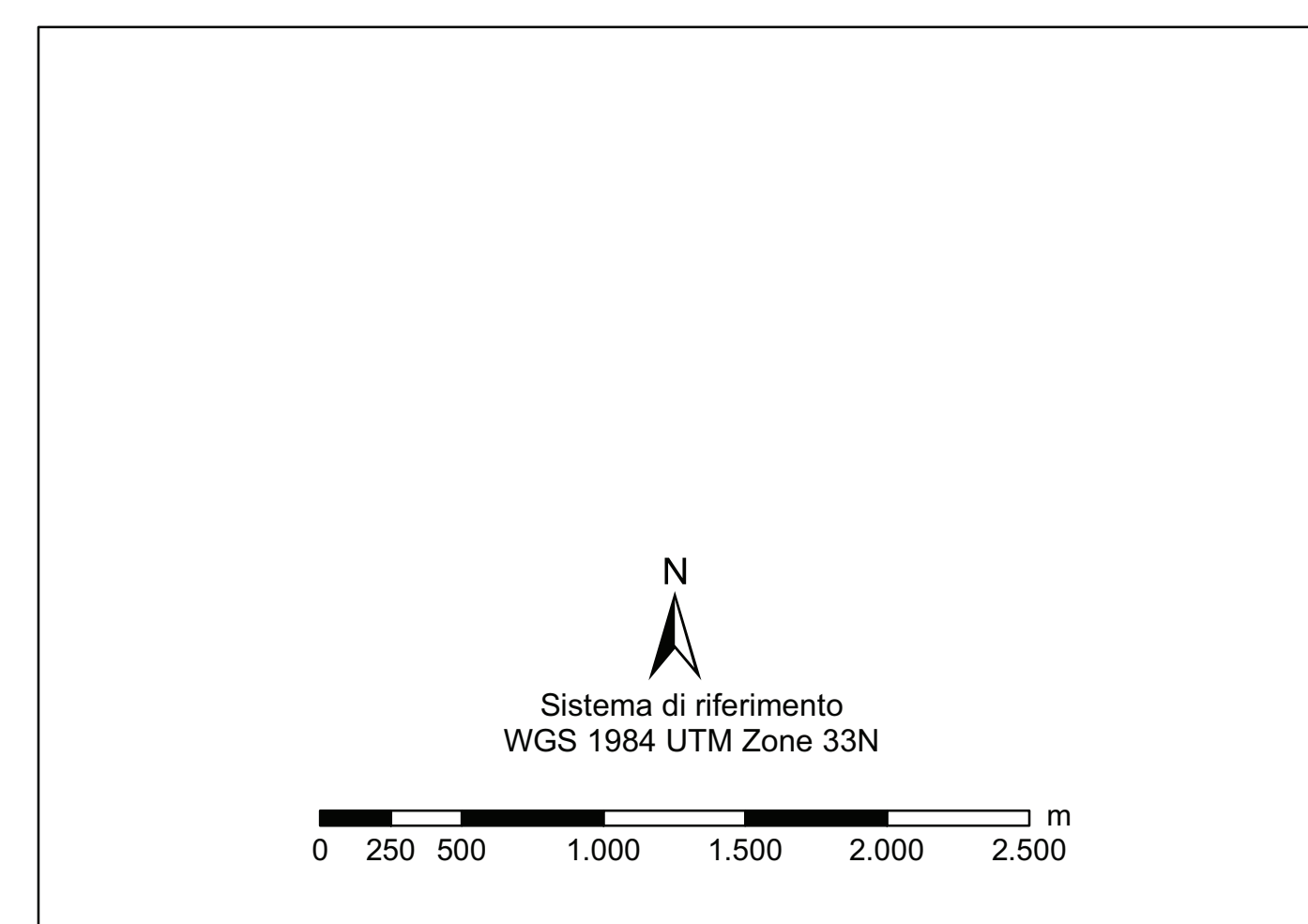
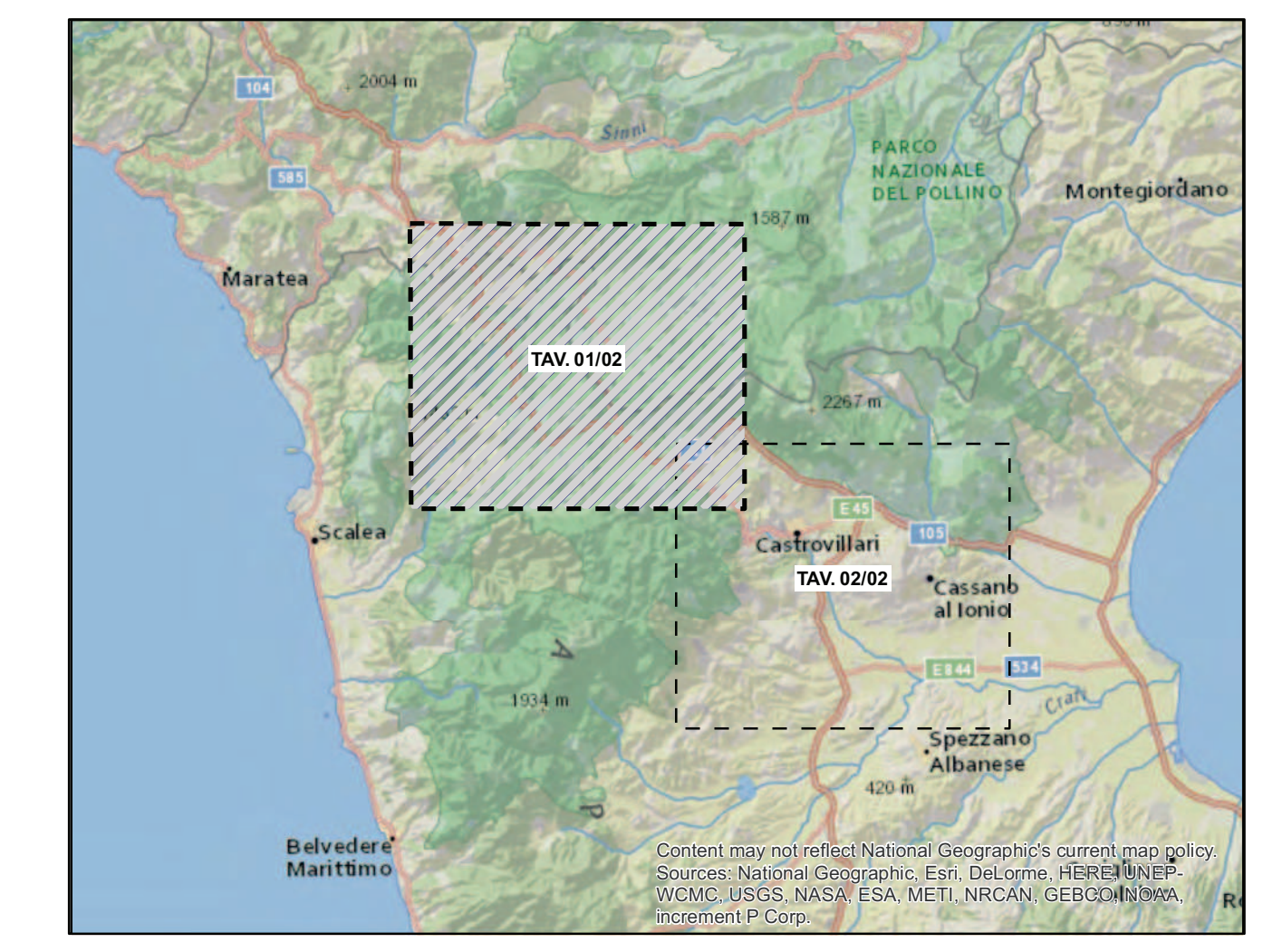


Legenda

- Nuovo 220kV ST
- Nuovo 150kV ST
- Sostegni di nuova realizzazione
- Linee elettriche da demolire**
- Demolizione 150kV ST
- Demolizione 220kV ST
- Sostegni da demolire
- Linee elettriche esistenti**
- Esistente 380kV ST da mantenere
- Esistente 220kV ST da declassare a 150kV
- Esistente 380kV DT
- Esistente 380kV ST
- Esistente 220kV ST
- ▲ Sostegni esistenti
- Stazioni esistenti
- Area di studio
- Limiti regionali
- Limiti comunali
- Siti Archeologici**
- Evidenze Archeologiche
- Vincoli Archeologici

Enrico Olivelli



REVISIONI					
00	22/12/2016	prima emissione	Proger	G. Luzzi	N. Rivabene
N.	DATA	DESCRIZIONE	ELABORATO	VERIFICATO	APPROVATO
TIPOLOGIA DEL LABORATORIO		CODIFICA DEL LABORATORIO			
PROGETTO		DERG10024BIAM2255_01_01			
RICAVATO DAL DOC. TERNA		RAZIONALIZZAZIONE DELLA RETE AD ALTA TENSIONE RICADENTE NELL'AREA DEL PARCO DEL POLLINO - Revisione della Prescrizione 1 del DECIVA n. 3062 del 19/06/1998 relativo all'Electrodotto 380 kV Lano - Roccaforte - EL 295 - Razionalizzazione della rete AT nel territorio di Castelluccio - EL 190 - Nuovo Electrodotto a 300 kV tra i sostegni 90 della linea esistente Lano - Rossano 1 e l'esistente Stazione Elettrica di Alcamonte			
CLASSIFICAZIONE DI SICUREZZA		RELAZIONE ARCHEOLOGICA Carta Archeologica Generale			
NOME DEL FILE	SCALA	FORMATO	SCALA	FOGLIO	
DERG10024BIAM2255_01_01.dwg	1 unità = 1 cm	AO	1:25.000	12	

Questo documento contiene informazioni di proprietà Terma SpA e deve essere utilizzato esclusivamente dal destinatario in relazione alle finalità per le quali è stato ricevuto. È vietata qualsiasi forma di riproduzione o divulgazione senza l'esplicito consenso di Terma SpA. This document contains information proprietary to TERMA S.p.A. and it will have to be used exclusively for the purposes for which it has been furnished. Any further change of spreading or reproduction without the written permission of TERMA S.p.A. is prohibited.

