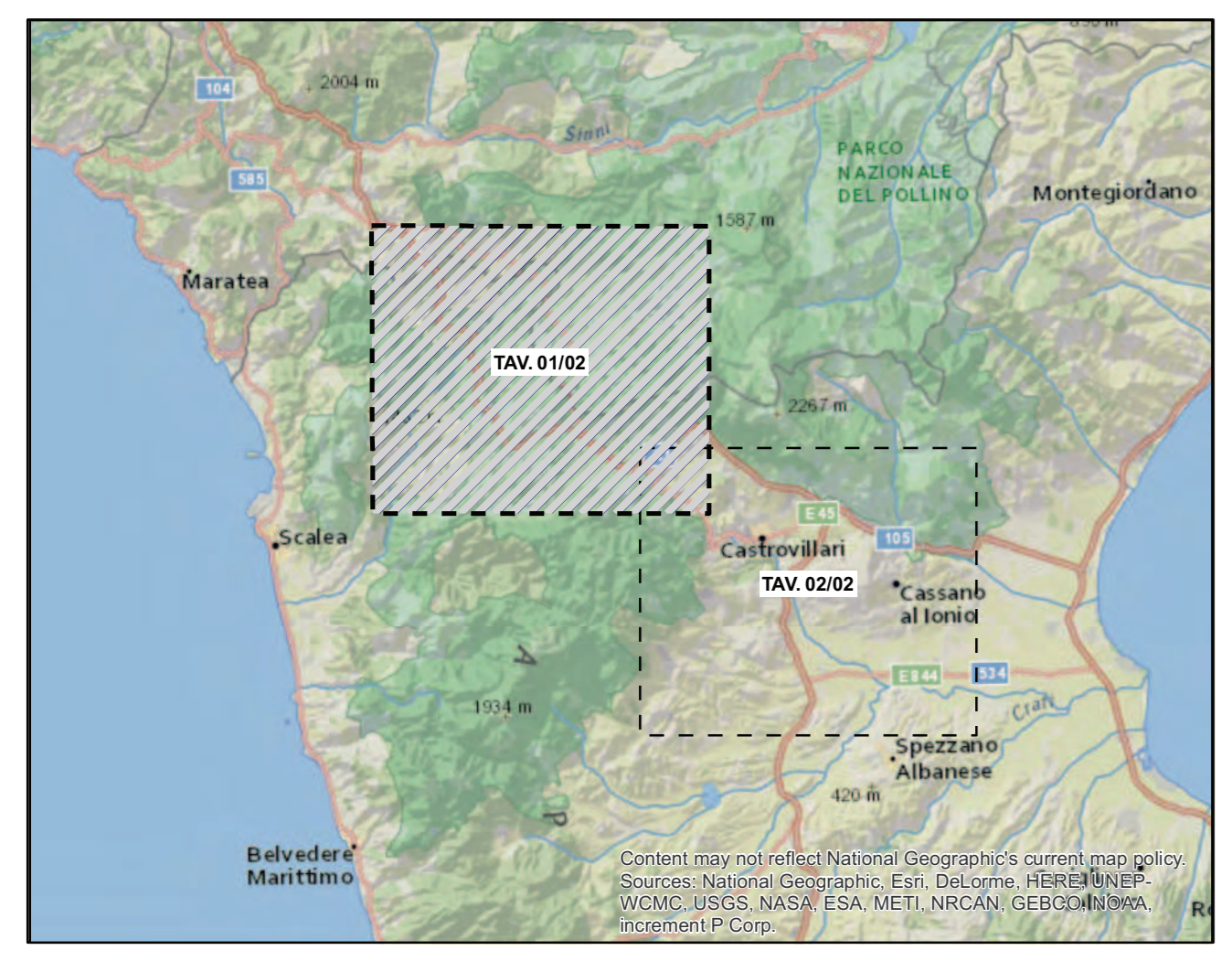


- Legenda**
- Sostegni di nuova realizzazione
 - Linee elettriche di nuova realizzazione
 - Nuovo 220kV ST
 - Nuovo 150kV ST
 - Sostegni da demolire
 - Linee elettriche da demolire
 - Demolizione 150kV ST
 - Demolizione 220kV ST
 - Sostegni esistenti
 - Linee elettriche esistenti
 - Esistente 380kV ST da mantenere
 - Esistente 220kV ST da declassare a 150kV
 - Esistente 380kV DT
 - Esistente 380kV ST
 - Esistente 220kV ST
 - Stazioni esistenti
 - Area di studio
 - Limiti regionali
 - Limiti comunali
 - Siti Archeologici
 - Età Preistorica
 - ritrovamento sporadico
 - Vincoli Archeologici

Enrico Olivetti



Sistema di riferimento
WGS 1984 UTM Zone 33N

00		22/12/2016	prima emissione	Proger	G. Luzzi	N. Rivabene
N.		DATA	DESCRIZIONE	ELABORATO	VERIFICATO	APPROVATO
TIPOLOGIA DELL'INTERVENTO		CODIFICA DELL'ELABORATO				
PROGETTO		DERG10024BIAM2255_02_01				
RICAVATO DAL DOC. TERNA		- Revisione della Prescrizione 1 del DECIVA n. 3062 del 19/06/1998 relativo ad Elettrodotto 380 kV Laino - Rotonda - EL 295 - Razionalizzazione della rete AT nel territorio di Castrovillari - EL 190 - Nuovo Elettrodotto a 300 kV tra i sostegni 10 della linea esistente Laino - Rossano 1 e l'esistente Stazione Elettrica di Aliphanze				
CLASSIFICAZIONE DI SICUREZZA		RELAZIONE ARCHEOLOGICA Carta Archeologica età Preistorica				
NOME DEL FILE	SCALA	FORMATO	SCALA	FOGLIO		
DERG10024BIAM2255_02_01.dwg	1 unità = 1 cm	AO	1:25.000	12		

Questo documento contiene informazioni di proprietà Terma SpA e deve essere utilizzato esclusivamente dal destinatario in relazione alle finalità per le quali è stato ricevuto. È vietata qualsiasi forma di riproduzione o divulgazione senza l'esplicito consenso di Terma SpA. This document contains information proprietary to TERMA S.p.A. and it will have to be used exclusively for the purposes for which it has been furnished. Whenever change of printing or reproduction without the written permission of TERMA S.p.A. is prohibited.

