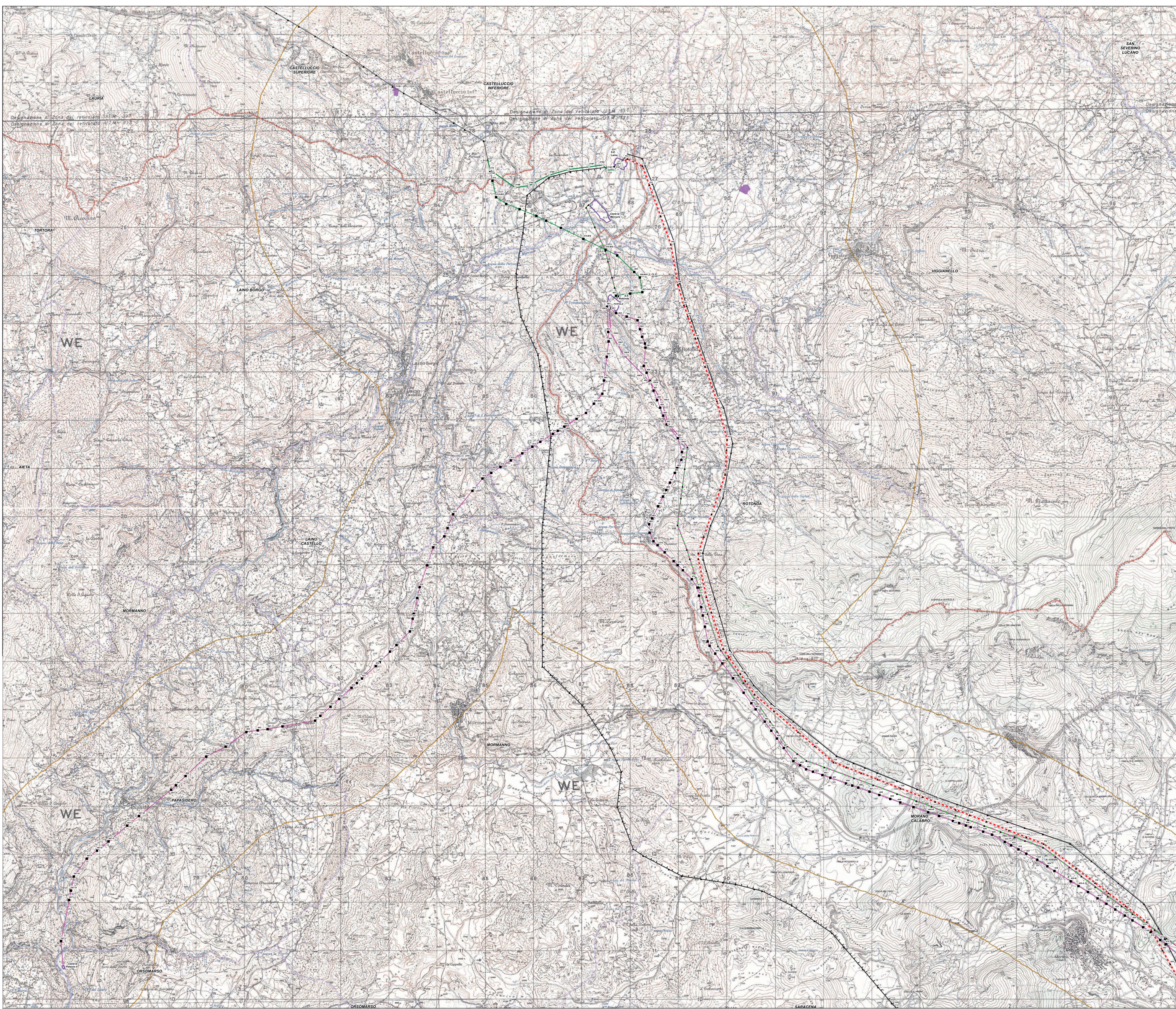
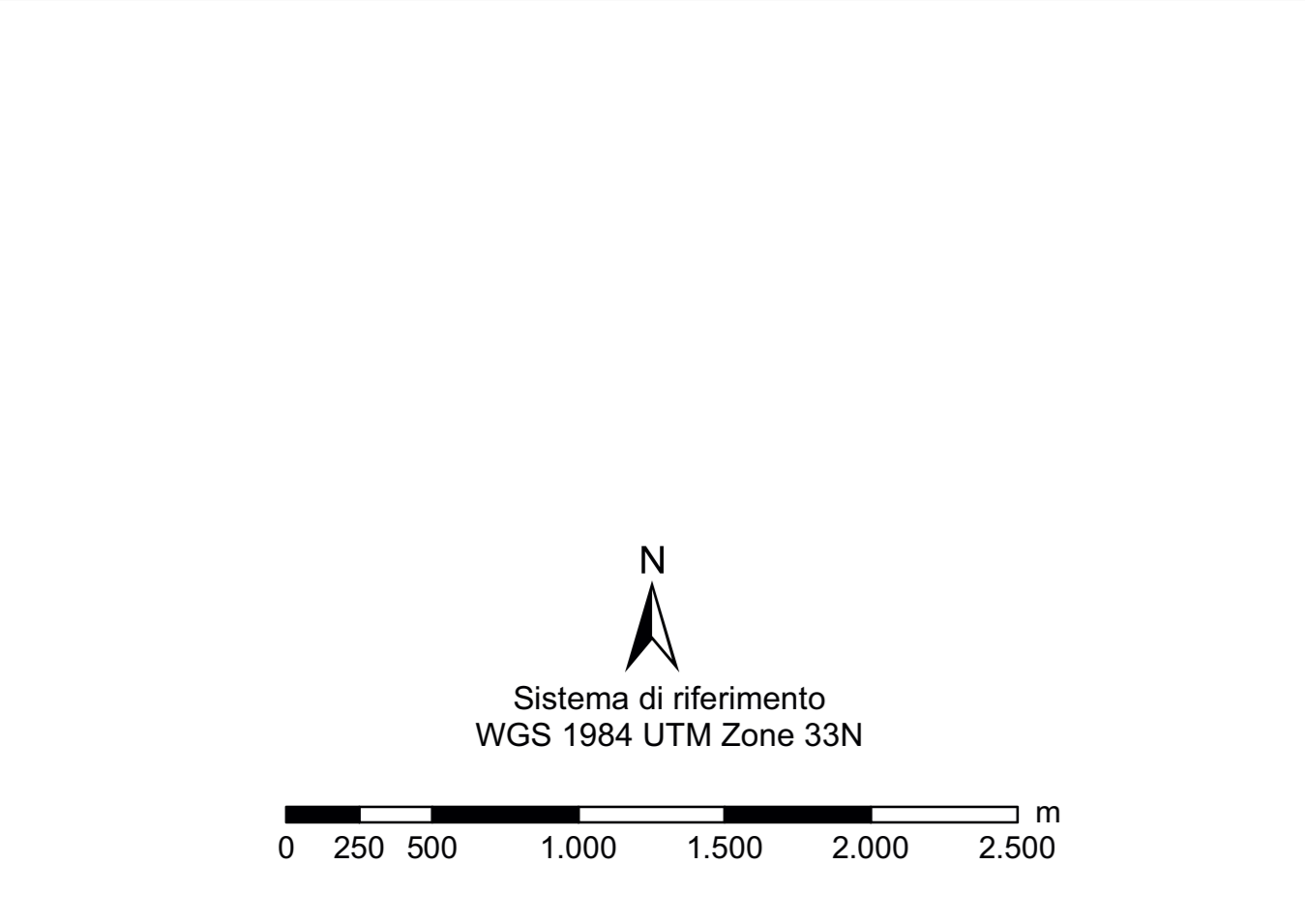
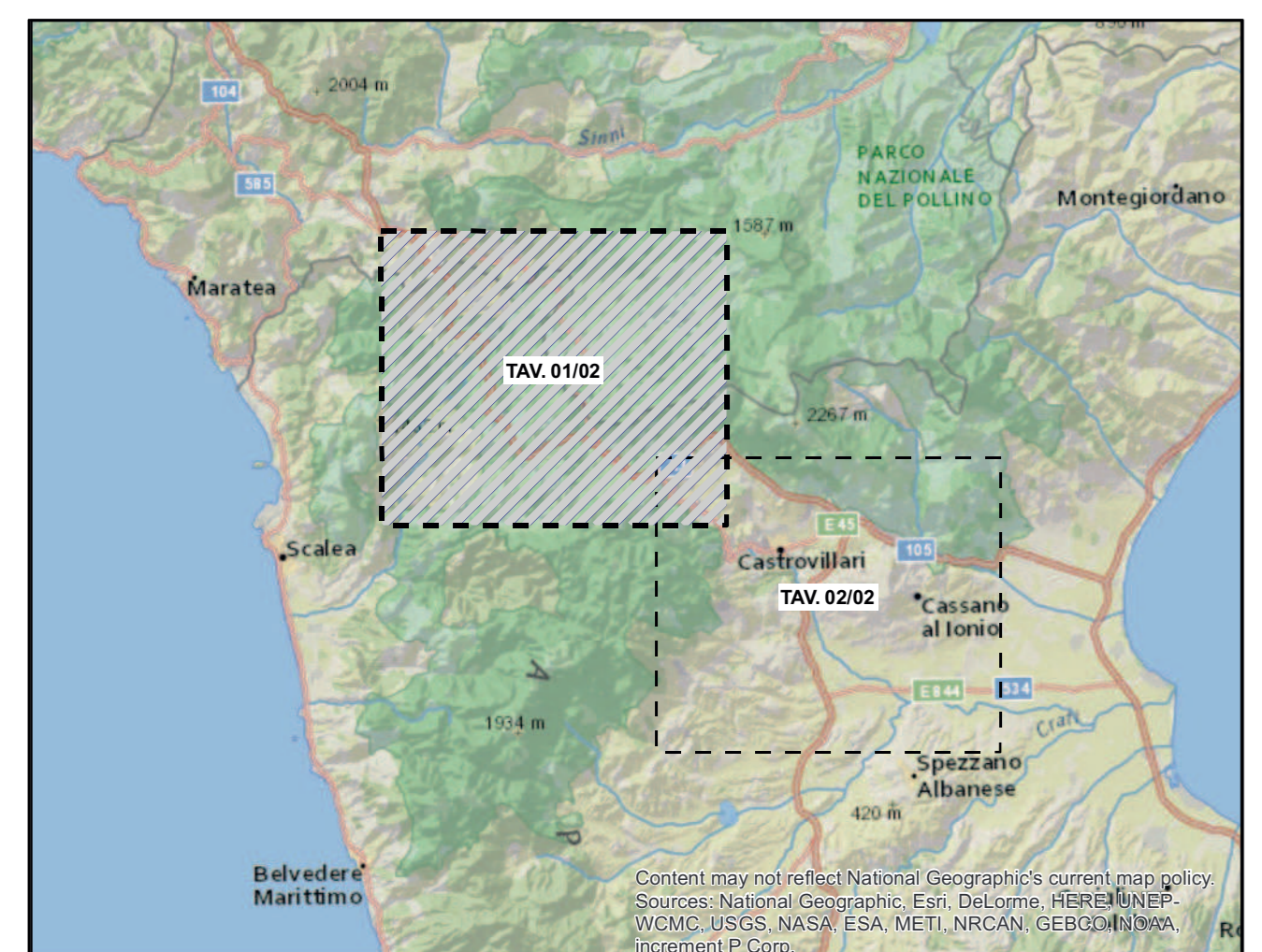


Legenda

- Nuovo 220kV ST
- Nuovo 150kV ST
- Sostegni di nuova realizzazione
- Demolizione 150kV ST
- Demolizione 220kV ST
- Sostegni da demolire
- - - Esistente 380kV ST da mantenere
- Esistente 220kV ST da declassare a 150kV
- Esistente 380kV DT
- Esistente 380kV ST
- Esistente 220kV ST
- ▲ Sostegni esistenti
- Stazioni esistenti
- Area di studio
- Limiti regionali
- Limiti comunali
- Siti Archeologici
- Vincoli Archeologici



Ennio Diorelli



REVISIONI		DESCRIZIONE		APPROVATO	
00	06/12/2016	prima emissione	Proger	G. Luzzi	N. Rivabene
N.	DATA	DESCRIZIONE	ELABORATO	VERIFICATO	APPROVATO
TIPOLOGIA DEL TI ABORATO		CODIFICA DELL'ELABORATO			
PROGER		DERG10024BIAM2255_03_01			
PROGETTO		<p>RAZIONALIZZAZIONE DELLA RETE AD ALTA TENSIONE RICADENTE NELL'AREA DEL PARCO DEL POLLINO</p> <p>- Revisione della Prescrizione 1 del DECVA n. 3062 del 19/06/1998 relativo all'Electrodotto 380 kV Lano - Rotonda</p> <p>- ES 265 - Razzionalizzazione della rete AT nel territorio di Castrovillari</p> <p>- ES 190 - Nuovo Electrodotto a 380 kV tra il sostegno 90 della linea esistente Lano - Rossano 1 e l'esistente Stazione Elettrica di Almonte</p>			
RICAVATO DAL DOC. TERNA		<p>RELAZIONE ARCHEOLOGICA</p> <p>Carta Archeologica età Protostorica</p>			
CLASSIFICAZ. DI SICUREZZA					
NOME DEL FILE		SCALA	FORMATO	SCALA	FOGLIO
DERG10024BIAM2255_03_01.pdf		1 unità = 1 cm	AG	1:25.000	12

Questo documento contiene informazioni di proprietà Terma SpA e deve essere utilizzato esclusivamente dal destinatario in relazione alle finalità per le quali è stato ricevuto. È vietata qualsiasi forma di riproduzione o divulgazione senza l'esplicito consenso di Terma SpA. This document contains information proprietary to TERMA S.p.A. and it will have to be used exclusively for the purposes for which it has been furnished. Any further reuse of spreading or reproduction without the written permission of TERMA S.p.A. is prohibited.