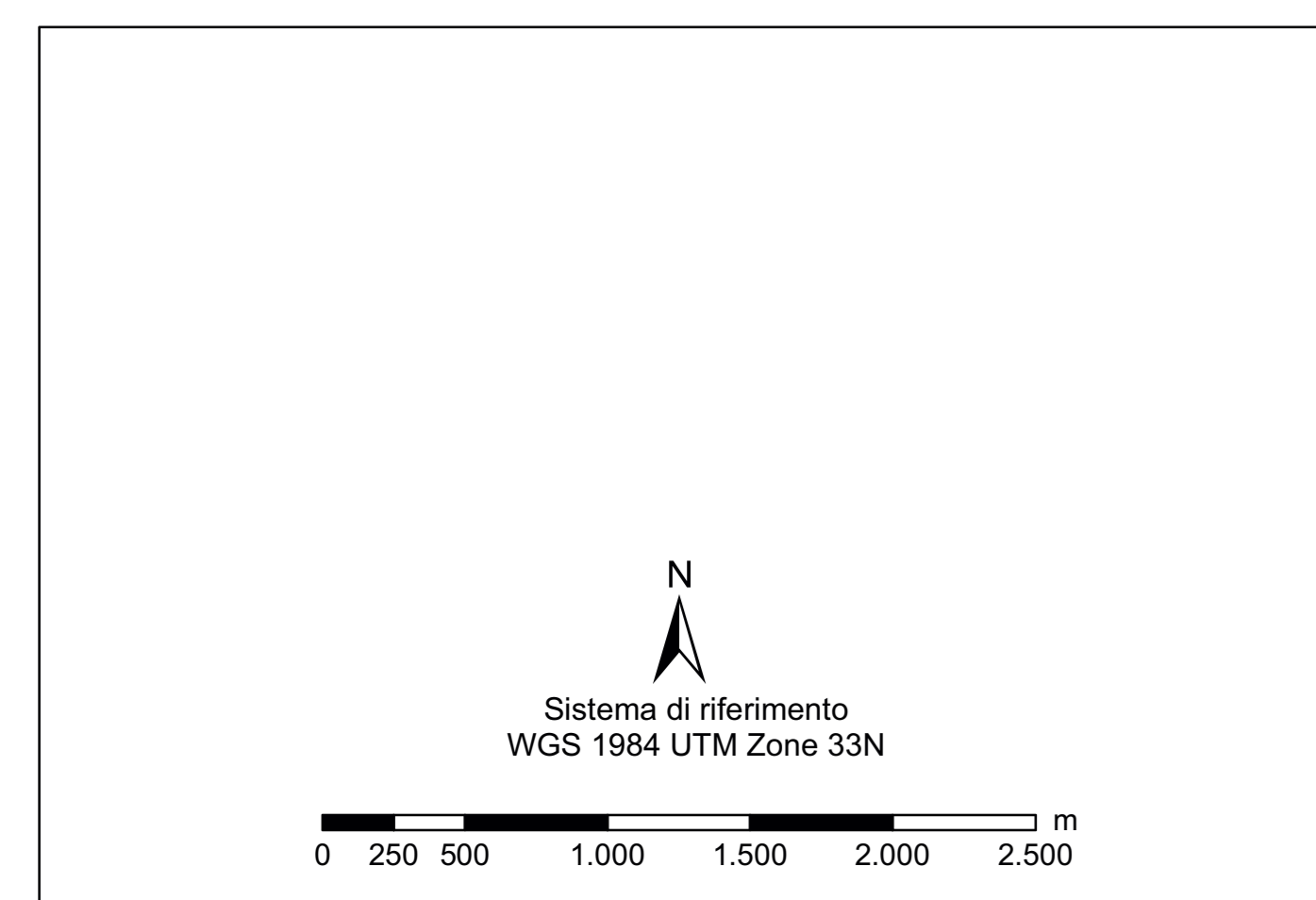
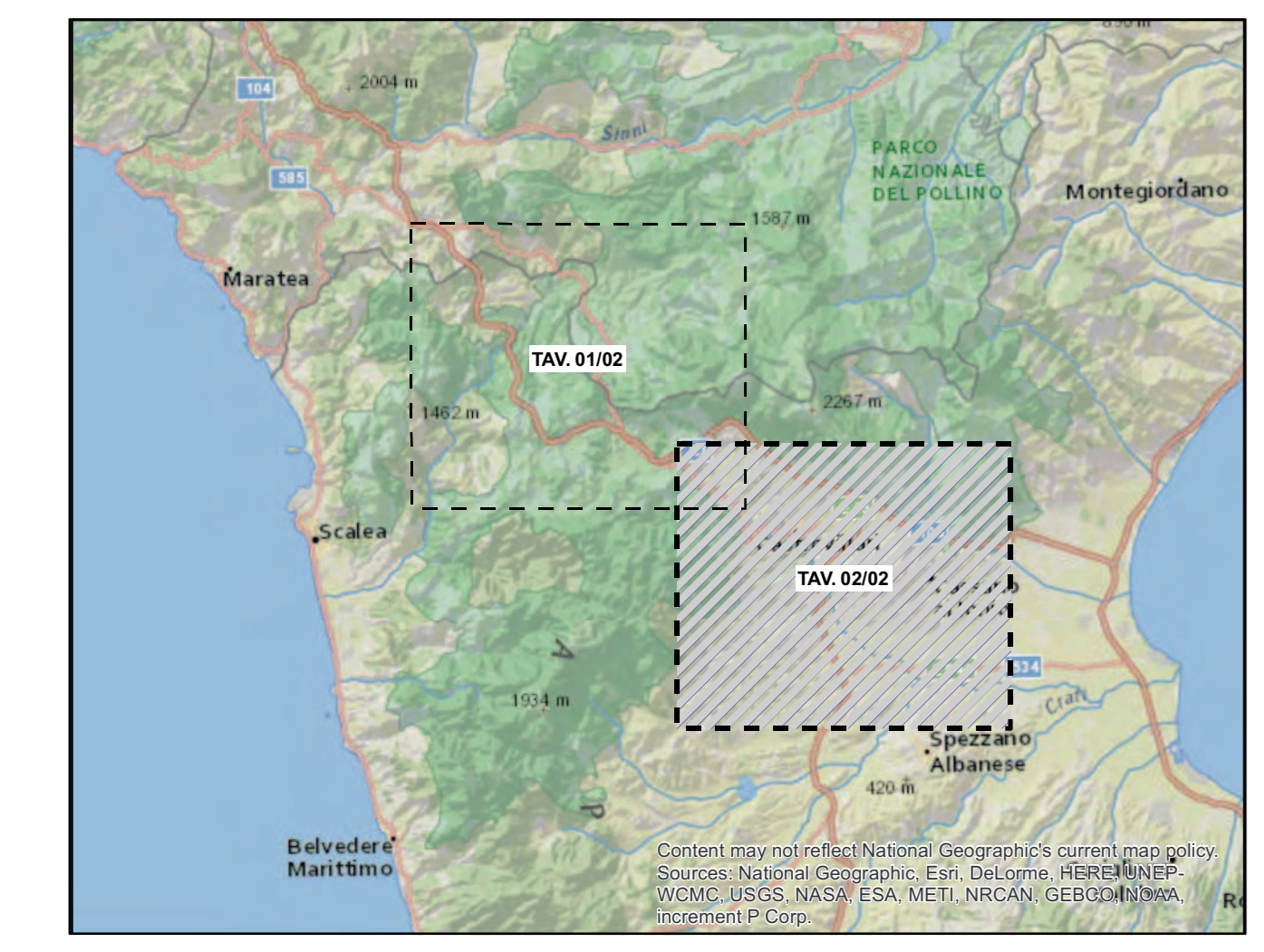


**Legenda**

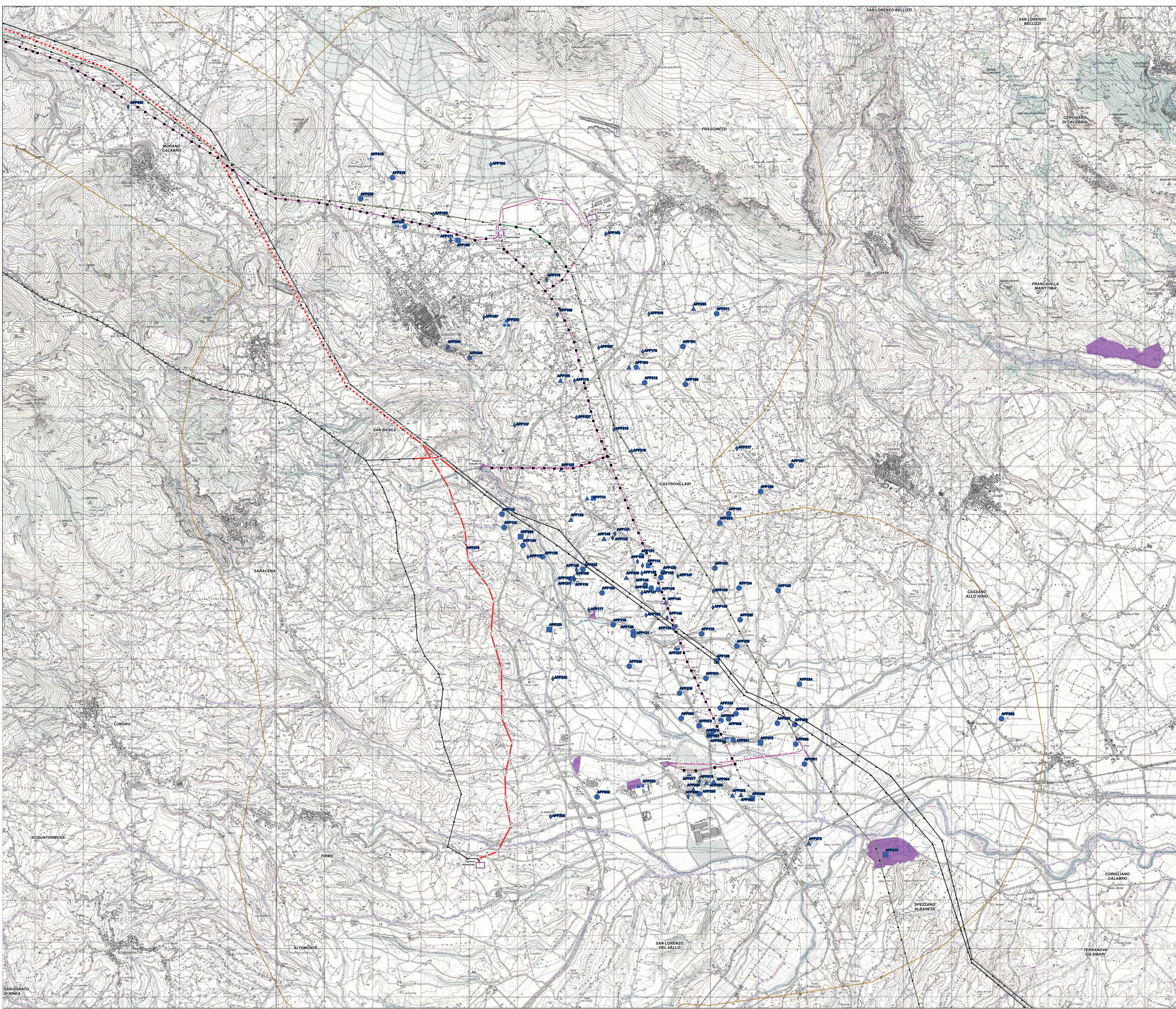
- Linee elettriche di nuova realizzazione**
- Nuovo 380kV ST
  - Nuovo 150kV DT
  - Nuovo 150kV DT
  - Sostegni di nuova realizzazione
- Linee elettriche da demolire**
- Demolizione 150kV DT
  - Demolizione 150kV ST
  - Demolizione 220kV ST
  - Demolizione 380kV ST
  - Sostegni da demolire
- Linee elettriche esistenti**
- Esistente 380kV ST da mantenere
  - Esistente 220kV ST da declassare a 150kV
  - Esistente 380kV DT
  - Esistente 380kV ST
  - Esistente 150kV DT
  - Esistente 150kV ST
  - Sostegni esistenti
  - Stazioni esistenti
- Siti Archeologici**
- Età Ellenistica**
- non identificato
  - area ad uso funerario
  - infrastruttura viaria
  - insediamento rurale
  - insediamento
  - luogo di culto
  - ritrovamento sporadico
  - Vincoli Archeologici

*Sonia Orvaselli*



REVISIONI					
00	05/12/2016	prima emissione	Proger	G. Luzzi	N. Rivabene
N.	DATA	DESCRIZIONE	ELABORATO	VERIFICATO	APPROVATO
TIPOLOGIA DEL LABORATORIO		CODIFICA DELL'ELABORATO			
PROGETTO		DERG10024BIAM2255_06_02			
RICAVATO DAL DOC. TERNA		TITOLO <b>RAZIONALIZZAZIONE DELLA RETE AD ALTA TENSIONE RICADENTE NELL'AREA DEL PARCO DEL POLLINO</b> - Revisione della Prescrizione 1 del DECVA n. 3062 del 19/06/1998 relativo all'Electrodotto 380 kV Lairo - Roccosole - ES 265 - Razionalizzazione della rete AT nel territorio di Castrovillari - ES 190 - Nuovo Electrodotto a 380 kV tra il sostegno 90 della linea esistente Lairo - Rossano 1 e l'esistente Stazione Elettrica di Altononite			
CLASSIFICAZIONE DI SICUREZZA		RELAZIONE ARCHEOLOGICA Carta Archeologica età ellenistica			
NOME DEL FILE	SCALA	FORMATO	SCALA	FOGLIO	
DERG10024BIAM2255_06_02.pdf	1 unità = 1 cm	AO	1:25.000	3/2	

Questo documento contiene informazioni di proprietà Terma SpA e deve essere utilizzato esclusivamente dal destinatario in relazione alle finalità per le quali è stato ricevuto. È vietata qualsiasi forma di produzione o divulgazione senza l'esplicito consenso di Terma SpA. This document contains information proprietary to TERMA S.p.A. and it will have to be used exclusively for the purposes for which it has been furnished. Whenever there is spreading or reproduction without the written permission of TERMA S.p.A. is prohibited.



SAN DONATO DI NINEA