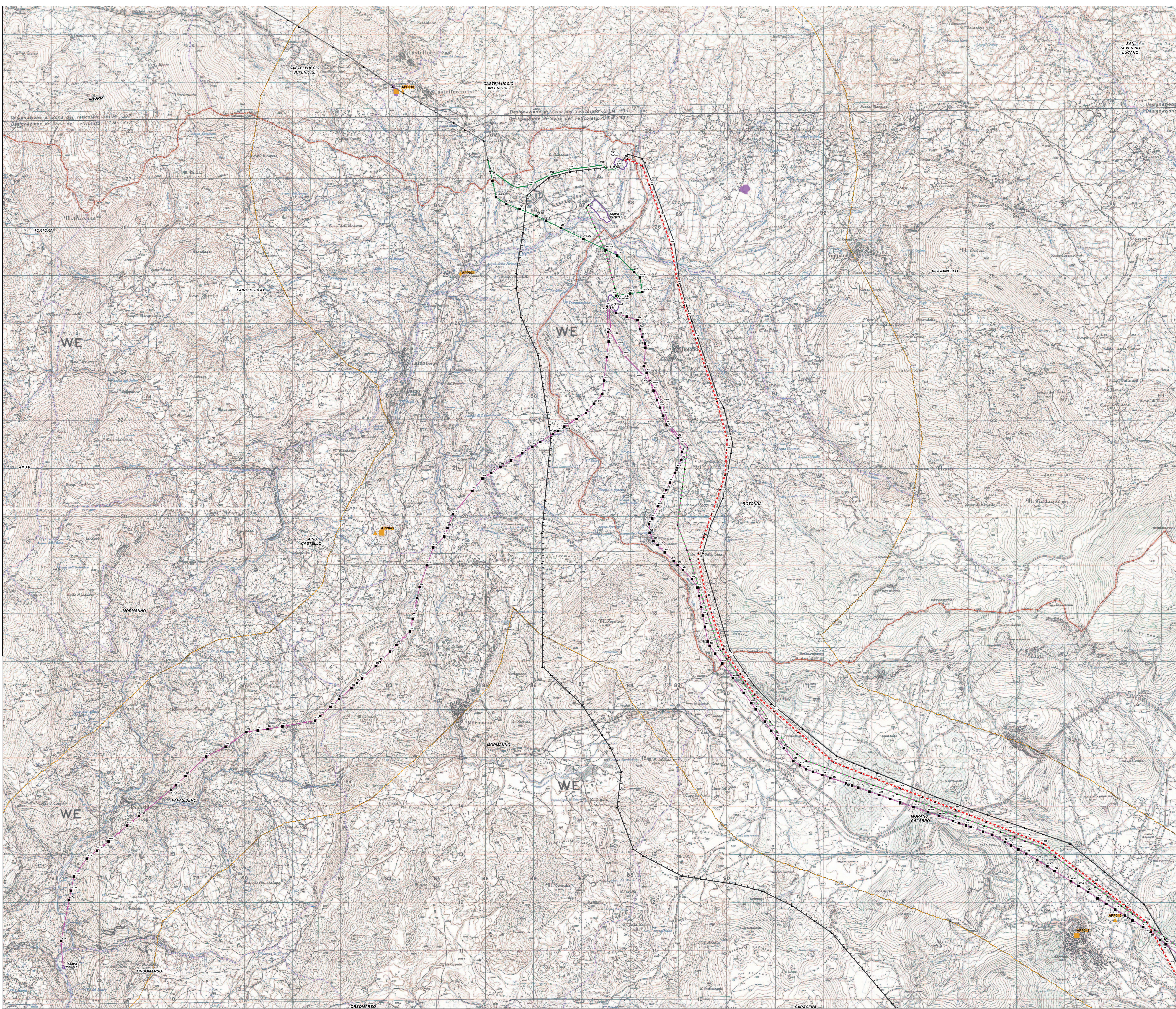
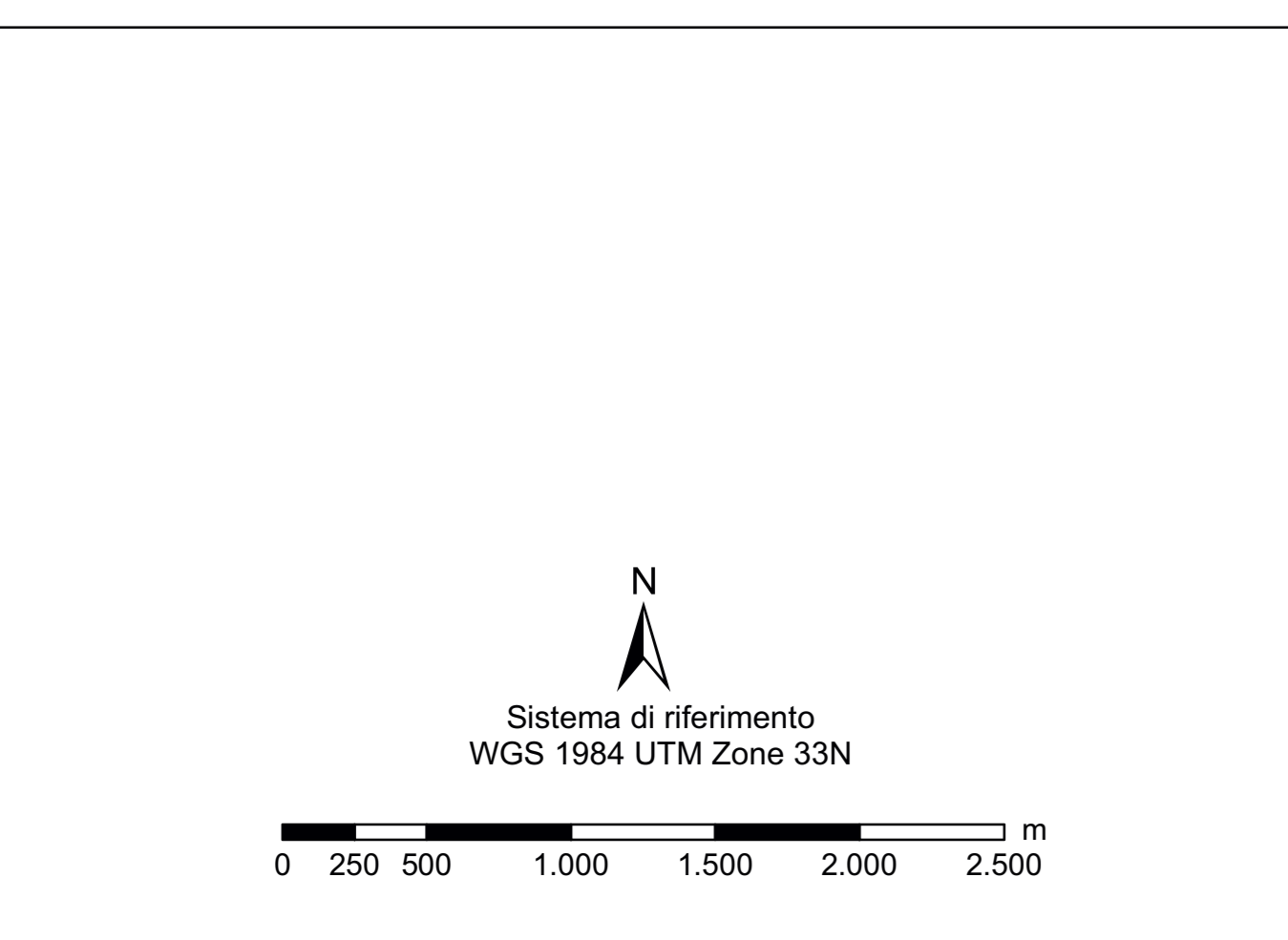
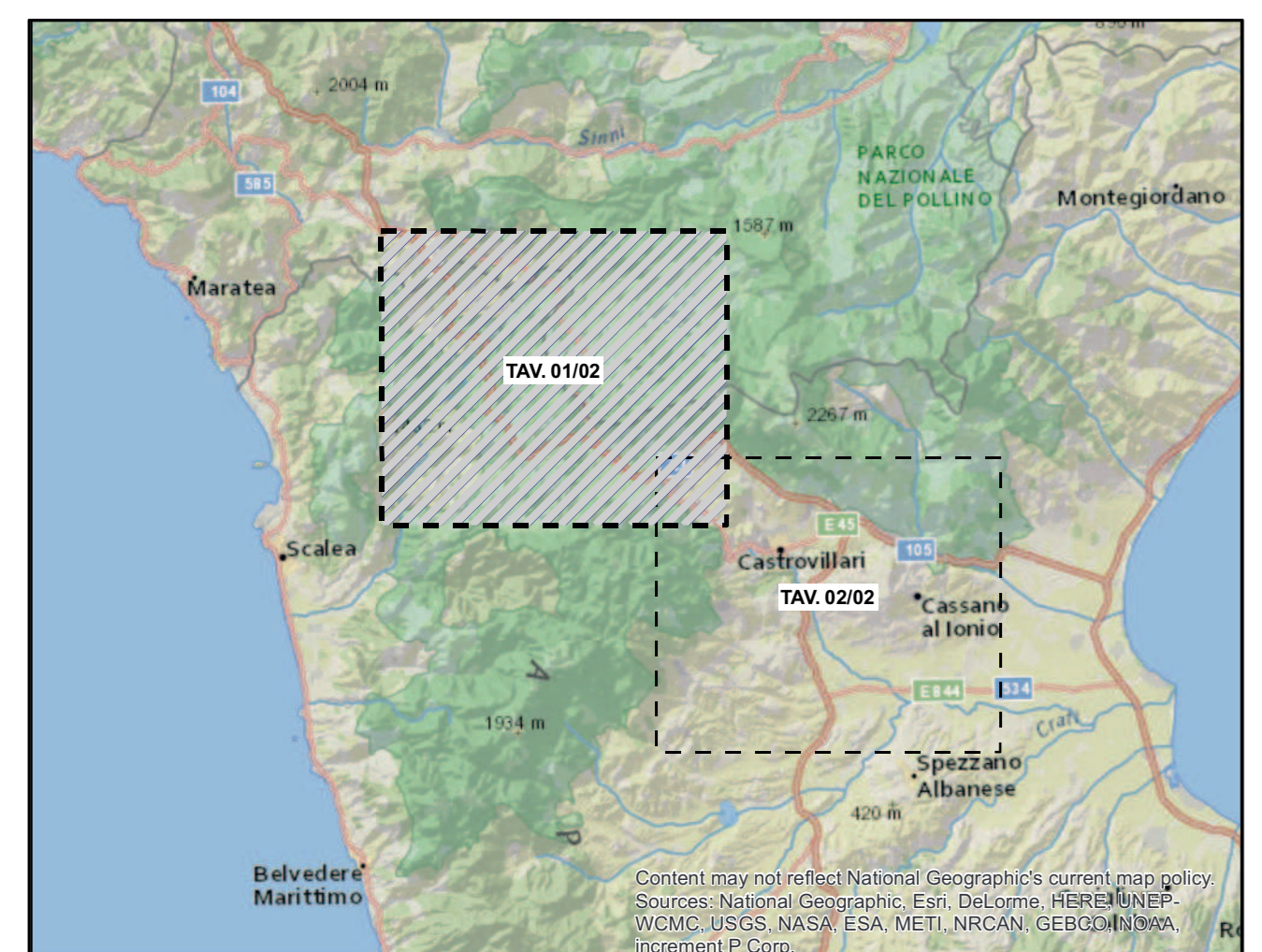


Legenda

- Nuovo 220kV ST
- Nuovo 150kV ST
- Sostegni di nuova realizzazione
- Linee elettriche da demolire**
- - - Demolizione 150kV ST
- - - Demolizione 220kV ST
- Sostegni da demolire
- Linee elettriche esistenti**
- - - Esistente 380kV ST da mantenere
- Esistente 220kV ST da declassare a 150kV
- Esistente 380kV DT
- Esistente 380kV ST
- Esistente 220kV ST
- ▲ Sostegni esistenti
- Stazioni esistenti
- Area di studio
- Limiti regionali
- Limiti comunali
- Siti Archeologici**
- Età Tardoantica**
- ▲ area ad uso funerario
- ◆ insediamento rurale
- insediamento
- Vincoli Archeologici



S. De Santis



REVISIONI						
00	06/12/2016	prima emissione	Proger	G. Luzzi	N. Rivabene	
N.	DATA	DESCRIZIONE	ELABORATO	VERIFICATO	APPROVATO	
TIPOLOGIA DEL TI ABORATO		CODIFICA DELL'ELABORATO				
PROGER		DERG10024BIAM2255_08_01		Terna Rete Italia		
PROGETTO						
RAZIONALIZZAZIONE DELLA RETE AD ALTA TENSIONE RICADENTE NELL'AREA DEL PARCO DEL POLLINO						
RICAVATO DAL DOC. TERNA - Revisione della Prescrizione 1 del DECIVA n. 3062 del 19/06/1998 relativo all'Elletrodotto 380 kV Lano - Rotonda - ES 265 - Razionalizzazione della rete AT nel territorio di Castelluccio - ES 190 - Nuovo Elettodotto a 380 kV tra i sostegni M della linea esistente Lano - Rossano 1 e l'esistente Stazione Elettrica di Mormanno						
CLASSIFICAZ. DI SICUREZZA						
RELAZIONE ARCHEOLOGICA Carta Archeologica età tardoantica						
NOME DEL FILE	SCALA	FORMATO	SCALA	FOGLIO		
DERG10024BIAM2255_08_01.pdf	1 unità = 1 cm	A0	1:25.000	1/2		

Questo documento contiene informazioni di proprietà Terna SpA e deve essere utilizzato esclusivamente dal destinatario in relazione alle finalità per le quali è stato ricevuto. È vietata qualsiasi forma di riproduzione o divulgazione senza l'esplicito consenso di Terna SpA. This document contains information proprietary to TERNA S.p.A. and it will have to be used exclusively for the purposes for which it has been furnished. Whenever there is spreading or reproduction without the written permission of TERNA S.p.A. is prohibited.