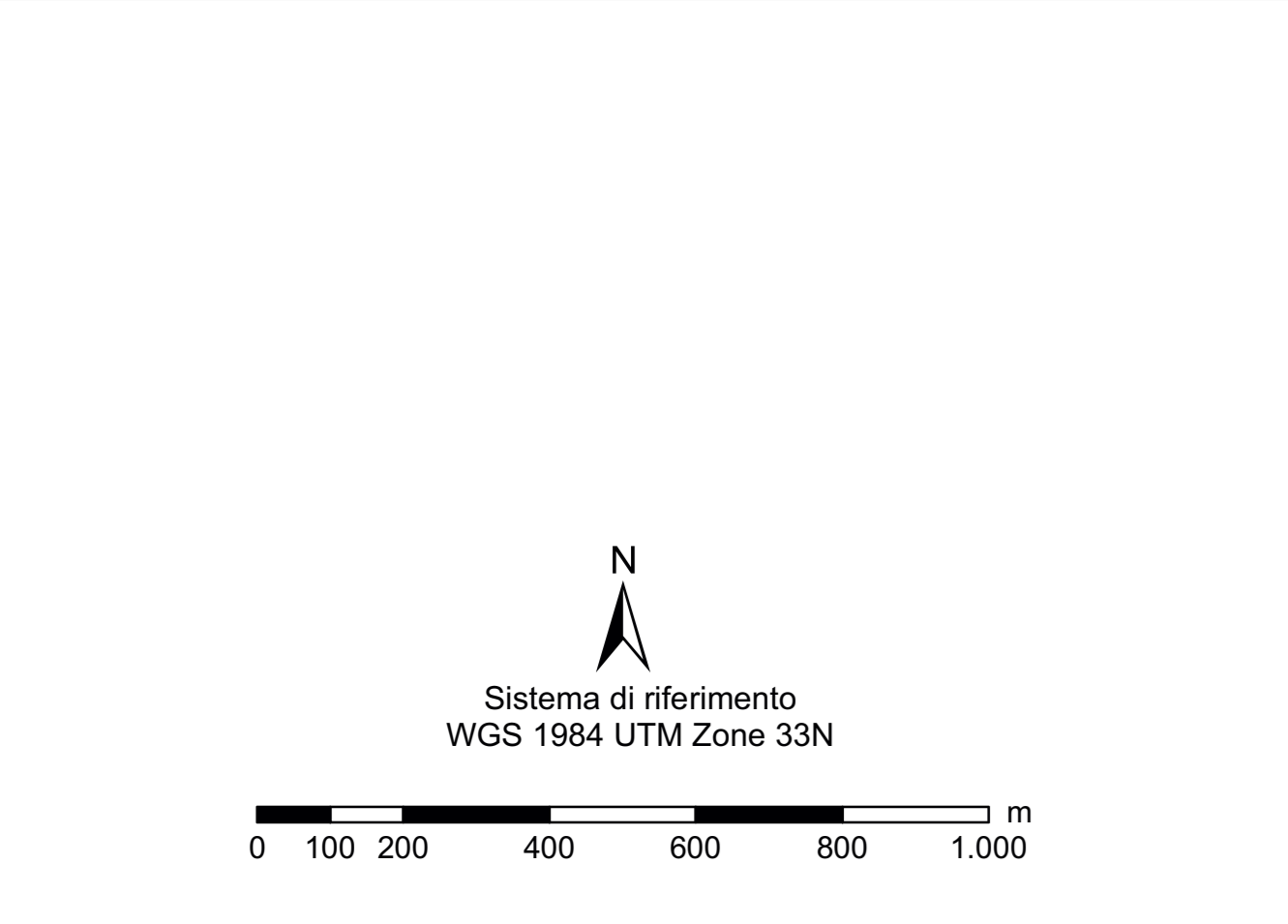
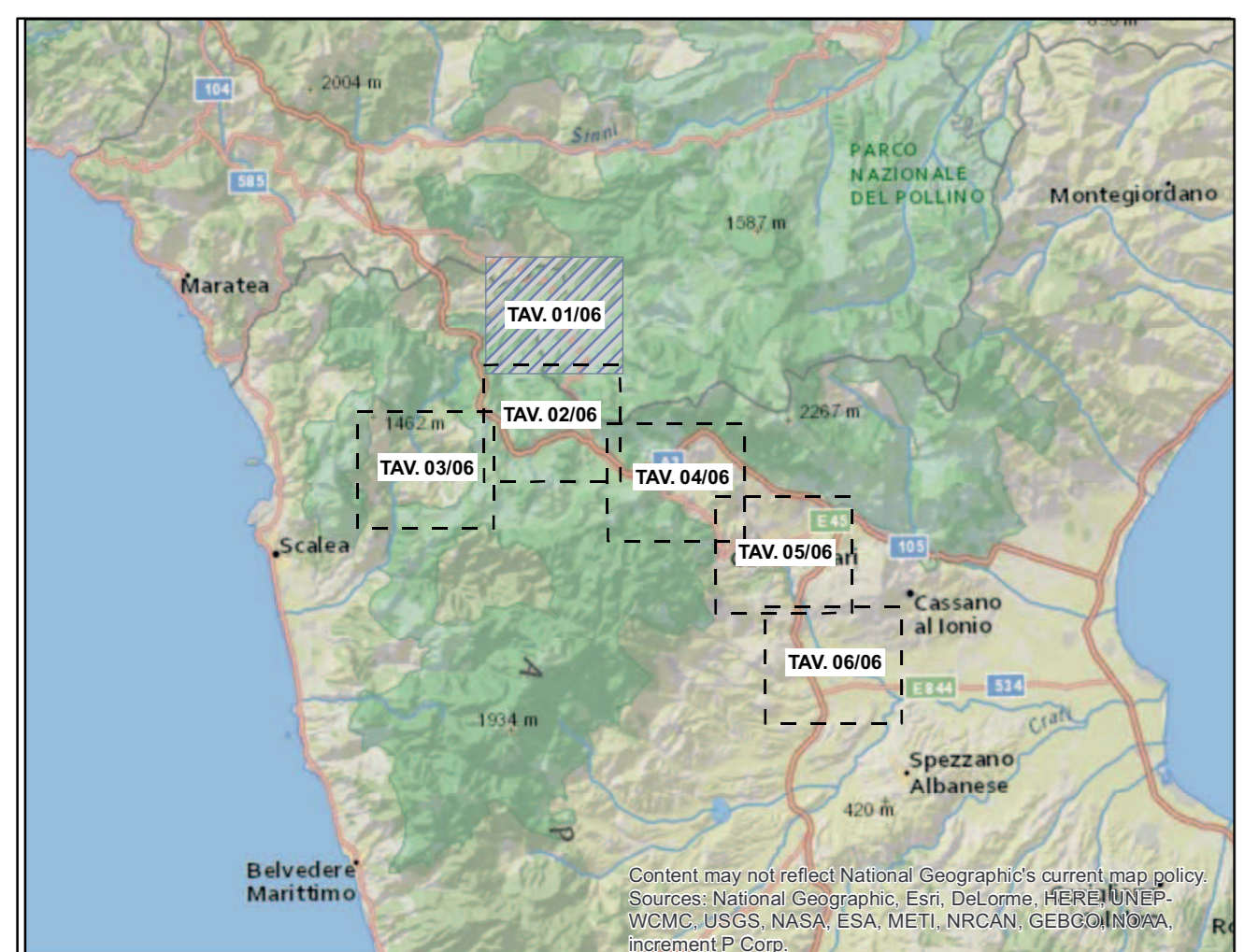


Legenda

- Nuovo 220kV ST
- Nuovo 150kV ST
- Sostegni di nuova realizzazione
- Linee elettriche da demolire**
- - - Demolizione 150kV ST
- - - Demolizione 220kV ST
- Sostegni da demolire
- Linee elettriche esistenti**
- - - Esistente 380kV ST da mantenere
- Esistente 220kV ST da declassare a 150kV
- Esistente 380kV DT
- Esistente 380kV ST
- Esistente 220kV ST
- ▲ Sostegni esistenti
- Stazioni esistenti
- Viabilità di cantiere**
- - - Viab. esistente
- - - Viab. secondaria/campestre
- Accesso su campo
- Nuova pista
- Area di studio
- Limiti regionali
- Limiti comunali
- UT da ricognizione

Sciro Ottavelli



REVISIONI							
00	20/12/2016	prima emissione	Proger	G. Luzzi	N. Rivabene		
N.	DATA	DESCRIZIONE	ELABORATO	VERIFICATO	APPROVATO		
TIPICO DELLA DISEGNI E LABORATO		CODIFICA DELL'ELABORATO		Terna Rete Italia			
PROGETTO		DERG10024BIAM2255_11_01					
RICAMATO DAL DOC. TERNA		TITOLO RAZIONALIZZAZIONE DELLA RETE AD ALTA TENSIONE RICADENTE NELL'AREA DEL PARCO DEL POLLINO - Revisione della Prescrizione 1 del DECVA n. 3062 del 19/06/1998 relativo ad Elettrodotto 380 kV Laino - Rocciara - EL 200 - Racionalizzazione della rete AT nel territorio di Castellin - EL 199 - Nuovo Elettrodotto a 380 kV tra il sostegno 90 della linea esistente Laino - Rocciara e la esistente Stazione Elettrica di Almonente					
CLASSIFICAZIONE DI SICUREZZA		RELAZIONE ARCHEOLOGICA					
		Carta UT da ricognizione					
NOME DEL FILE	SCALA	FORMATO	SCALA	FOGLIO			
DERG10024BIAM2255_11_01.pdf	1 unità = 1 cm	AG	1:10.000	1/6			

Questo documento contiene informazioni di proprietà Terna SpA e deve essere utilizzato esclusivamente dal destinatario in relazione alle finalità per le quali è stato ricevuto. È vietata qualsiasi forma di riproduzione o divulgazione senza l'autorizzazione di Terna SpA. This document contains information proprietary to TERNA S.p.A. and it will have to be used exclusively for the purposes for which it has been furnished. Whichever shape of spreading or reproduction without the written permission of TERNA S.p.A. is prohibited.

