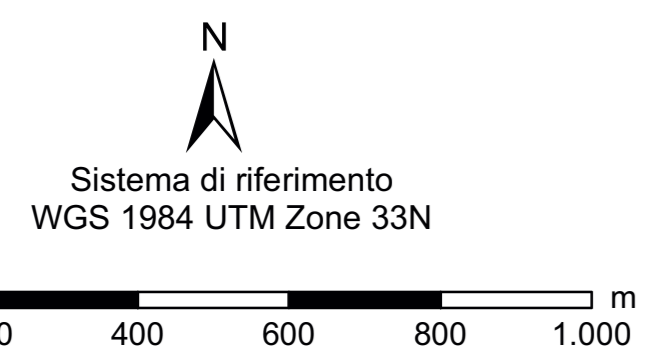
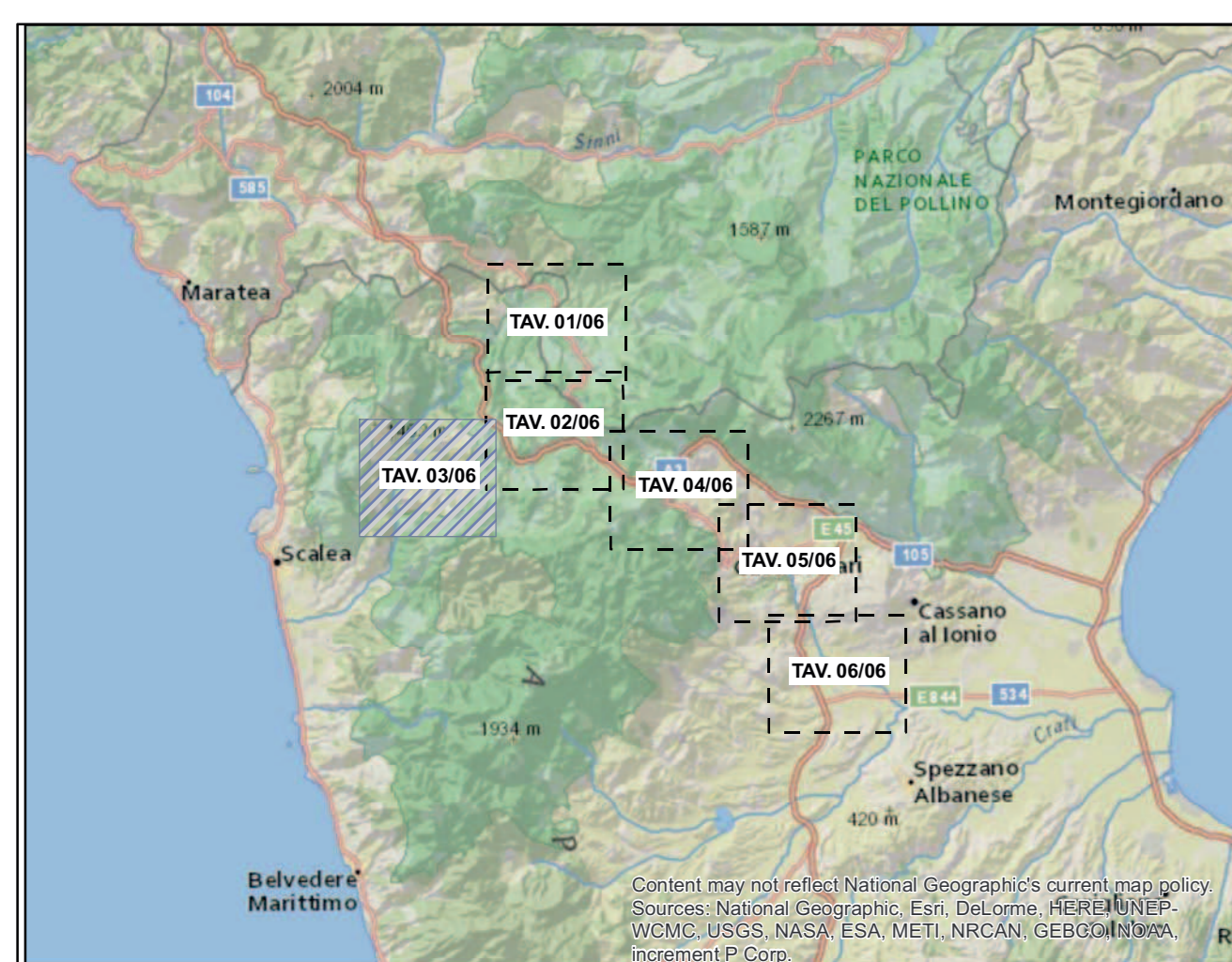


Legenda

- Demolizione 150kV ST
- Sostegni da demolire
- Stazioni esistenti
- Area di studio
- Limiti regionali
- Limiti comunali
- UT da ricognizione

Luca Quareselli



REVISIONI									
00	19/12/2016	prima emissione	Proger	G. Luzzi	N. Rivabene				
N.	DATA	DESCRIZIONE	ELABORATO	VERIFICATO	APPROVATO				
TIPOLOGIA DEL TI ABORATO		CODIFICA DELL'ELABORATO							
		DERG10024BIAM2255_11_03			Terna Rete Italia				
PROGETTO		TITOLO							
RICAVATO DAL DOC. TERNA		RAZIONALIZZAZIONE DELLA RETE AD ALTA TENSIONE RICADENTE NELL'AREA DEL PARCO DEL POLLINO							
CLASSIFICAZIONE DI SICUREZZA		- Revisione della Prescrizione 1 del DECVIA n. 3062 del 19/06/1998 relativo all'Elettrodotto 380 kV Laino - Roccaraso - EL 200 - Razionalizzazione della rete AT nel territorio di Castrovillari - EL 199 - Nuovo Elettrodotto a 380 kV tra il sostegno 90 della linea esistente Laino - Roccaraso e l'esistente Stazione Elettrica di Altonero							
		RELAZIONE ARCHEOLOGICA							
		Carta UT da ricognizione							
NOME DEL FILE	SCALA	FORMATO	SCALA	FOGLIO					
DERG10024BIAM2255_11_03.pdf	1 unità = 1 cm	A3	1:10.000	3/6					
Questo documento contiene informazioni di proprietà Terna S.p.A. e deve essere utilizzato esclusivamente dal destinatario in relazione alle finalità per le quali è stato ricevuto. È vietata qualsiasi forma di riproduzione o divulgazione senza l'autorizzazione di Terna S.p.A. This document contains information proprietary to TERNA S.p.A. and it will have to be used exclusively for the purposes for which it has been furnished. Whenever reuse of spreading or reproduction without the written permission of TERNA S.p.A. is prohibited.									

