










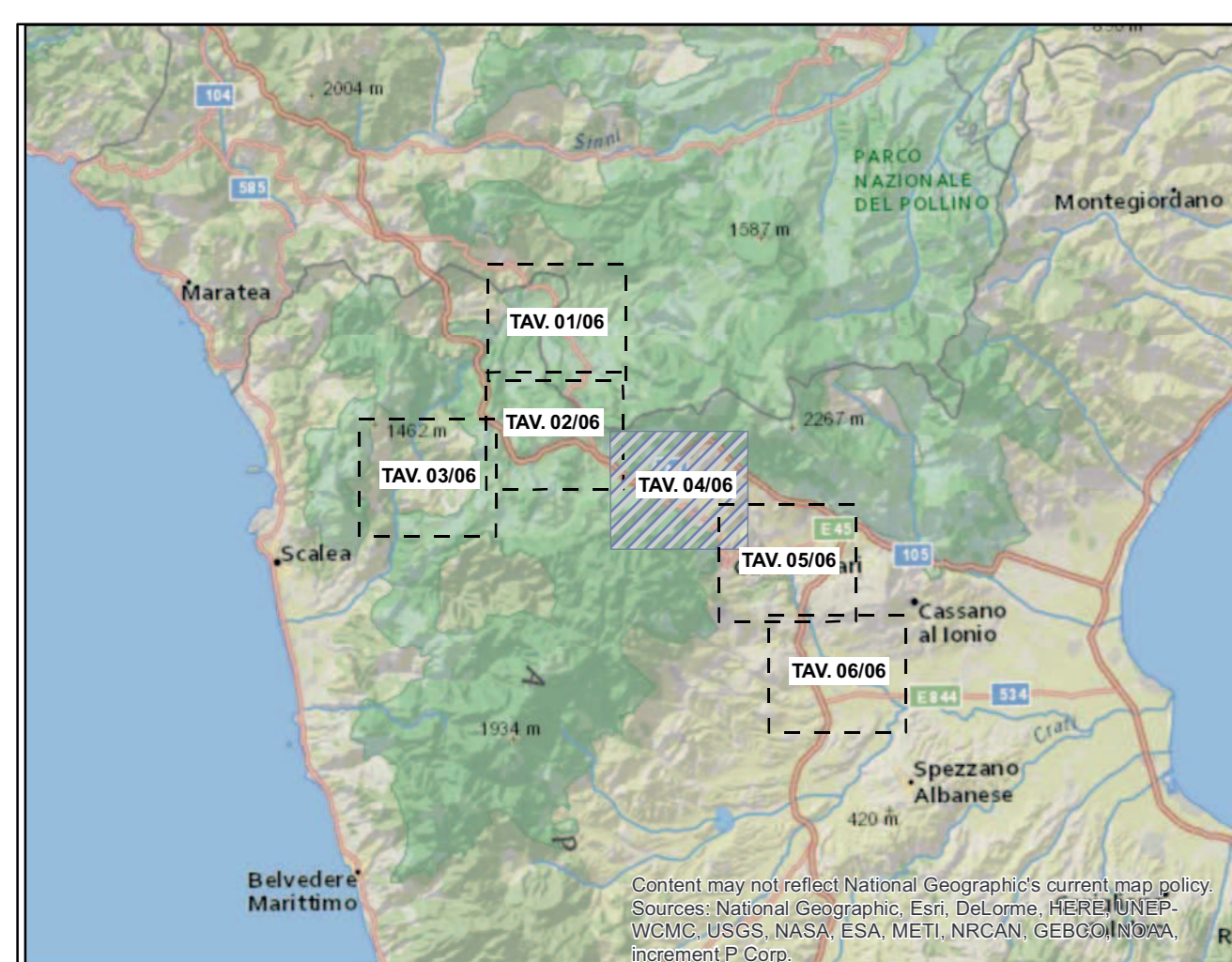


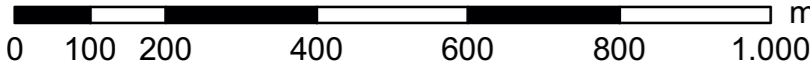
Legenda

-  Demolizione 150kV ST
-  Sostegni da demolire
- Linee elettriche esistenti**
-  Esistente 380kV ST da mantenere
-  Esistente 220kV ST da declassare a 150kV
-  Esistente 380kV DT
-  Esistente 380kV ST
-  Sostegni esistenti
-  Area di studio
-  Limiti regionali
-  Limiti comunali
-  UT da ricognizione

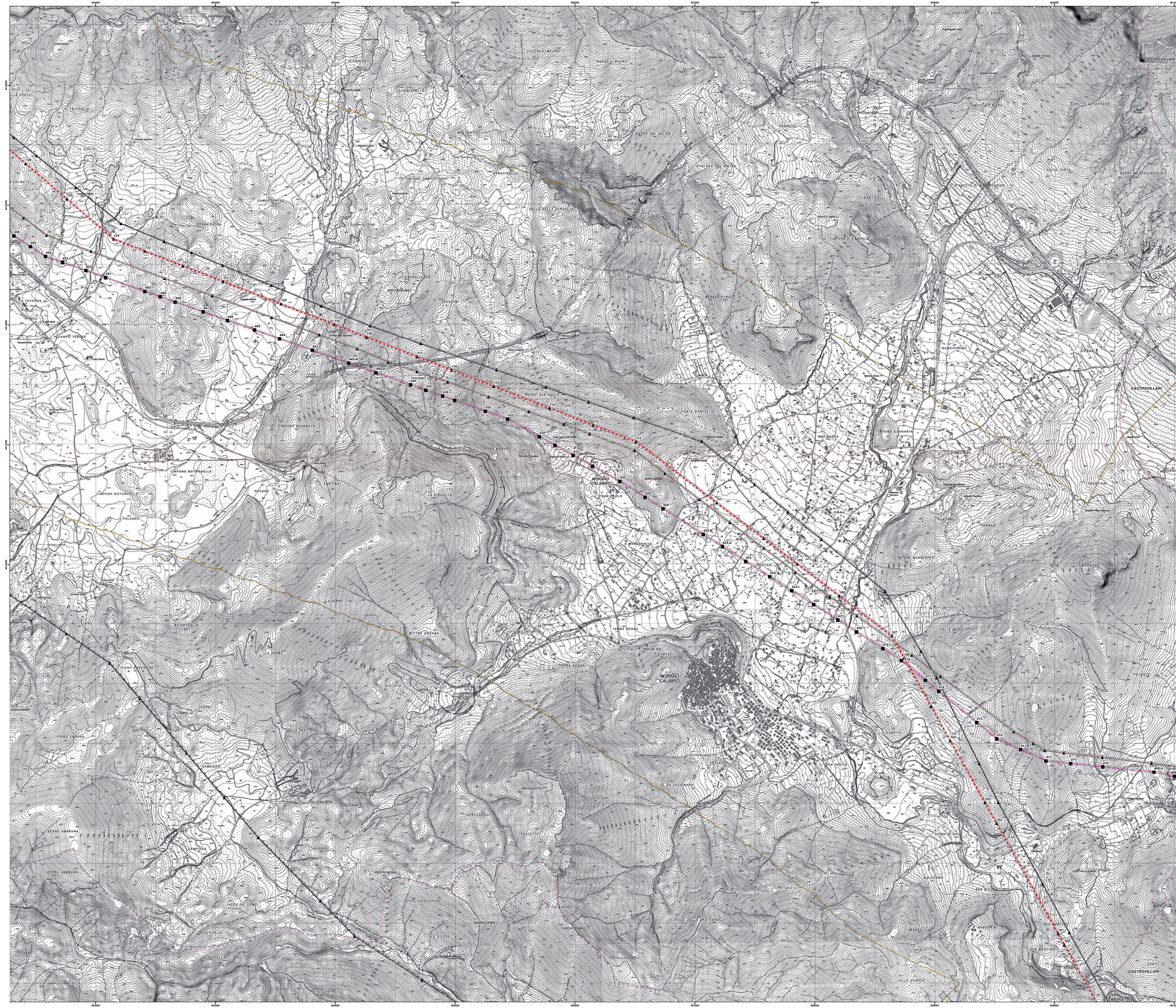
Sciro Ottavelli



N
Sistema di riferimento
WGS 1984 UTM Zone 33N



REVISIONI					
00	19/12/2016	prima emissione	Proger	G. Luzzi	N. Rivabene
N.	DATA	DESCRIZIONE	ELABORATO	VERIFICATO	APPROVATO
TIPOLOGIA DEL FILE ELABORATO		CODIFICA DELL'ELABORATO			
 PROGETTO		DERG10024BIAM2255_11_04			
TITOLO					
RAZIONALIZZAZIONE DELLA RETE AD ALTA TENSIONE RICADENTE NELL'AREA DEL PARCO DEL POLLINO					
RICAVATO DAL DOC. TERNA					
- Revisione della Prescrizione 1 del DECIVA n. 3062 del 19/06/1998 relativo all'Elettrodotto 380 kV Laino - Rocciavere					
- EL 200 - Razionalizzazione della rete AT nel territorio di Castrovillari					
- EL 199 - Nuovo Elettrodotto a 380 kV tra il sottosegno 90 della linea esistente Laino - Rocciavere e la stazione elettrica di Altonorme					
CLASSIFICAZIONE DI SICUREZZA					
RELAZIONE ARCHEOLOGICA					
Carta UT da ricognizione					
NOME DEL FILE	SCALA	FORMATO	SCALA	FOGLIO	
DERG10024BIAM2255_11_04.pdf	1 unità = 1 cm	A0	1:10.000	4/6	



Questo documento contiene informazioni di proprietà Terna SpA e deve essere utilizzato esclusivamente dal destinatario in relazione alle finalità per le quali è stato ricevuto. È vietata qualsiasi forma di riproduzione o divulgazione senza l'autorizzazione di Terna SpA. This document contains information proprietary to TERNA S.p.A. and it will have to be used exclusively for the purposes for which it has been furnished. Whichever shape of spreading or reproduction without the written permission of TERNA S.p.A. is prohibited.