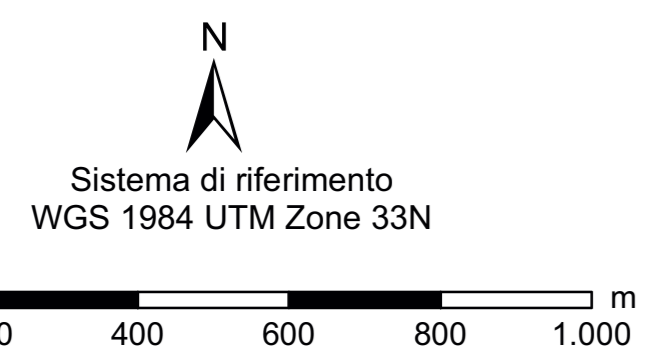
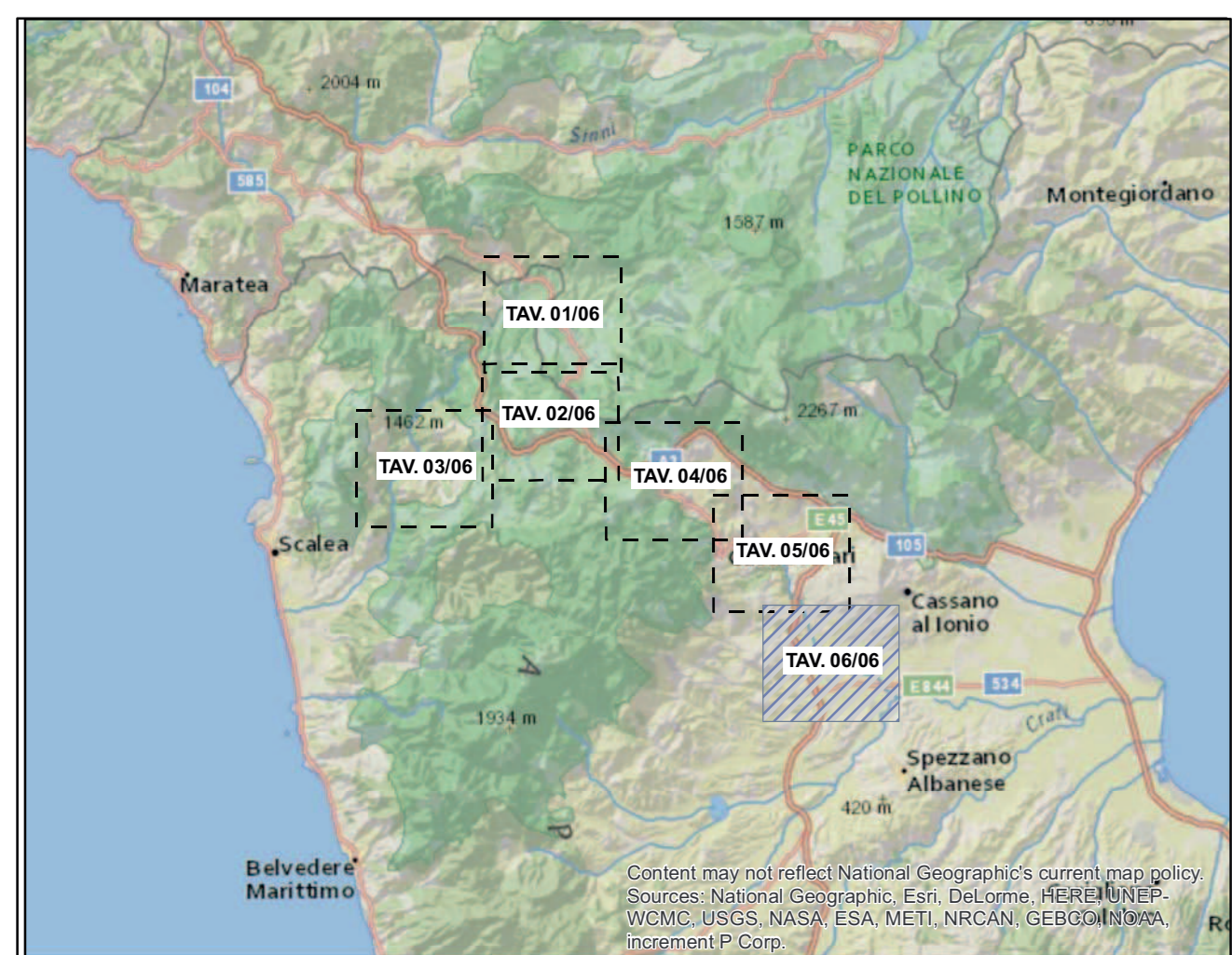


Legenda

- Nuovo 380kV ST
- Nuovo 150kV ST
- Nuovo 150kV DT
- Sostegni di nuova realizzazione
- Demolizione 150kV ST
- Sostegni da demolire
- Esistente 220kV ST da declassare a 150kV
- Esistente 380kV ST
- Esistente 150kV ST
- ▲ Sostegni esistenti
- ▲ Stazioni esistenti
- - - Viab. esistente
- - - Viab. secondaria/campestre
- - - Accesso su campo
- Nuova pista
- Aree di Cantiere base
- Area di studio
- Limiti regionali
- Limiti comunali
- UT da ricognizione

Spina Ottavelli



REVISIONI							
00	19/12/2016	prima emissione	Progettor	G. Luzzi	N. Rivabene		
N.	DATA	DESCRIZIONE	ELABORATO	VERIFICATO	APPROVATO		
TIPOLOGIA DELL'ELABORATO	CODIFICA DELL'ELABORATO						
PROGETTO	DERG10024BIAM2255_11_06						
PROGETTO							
RAZIONALIZZAZIONE DELLA RETE AD ALTA TENSIONE RICADENTE NELL'AREA DEL PARCO DEL POLLINO							
- Revisione della Prescrizione 1 del DEC/VA n. 3062 del 19/06/1998 relativo all'Elettricità 380 kV Lazio - Campania - EL 200 - Razionalizzazione della rete AT nel territorio di Castrovillari - EL 199 - Nuovo Elettrodotti a 380 kV tra il sottosegno 90 della linea esistente Lano - Rossano e l'esistente Stazione Elettrica di Altononte							
RELAZIONE ARCHEOLOGICA Carta UT da ricognizione							
NOME DEL FILE	SCALA	FORMATO	SCALA	FOGLIO			
DERG10024BIAM2255_11_06.pdf	1 unità = 1 cm	AG	1:10.000	6/6			
Questo documento contiene informazioni di proprietà Terna SpA e deve essere utilizzato esclusivamente dal destinatario in relazione alle finalità per le quali è stato ricevuto. È vietata qualsiasi forma di produzione o divulgazione senza l'autorizzazione di Terna SpA. This document contains information proprietary to TERNA S.p.A. and it will have to be used exclusively for the purposes for which it has been furnished. Whichever shape of spreading or reproduction without the written permission of TERNA S.p.A. is prohibited.							

