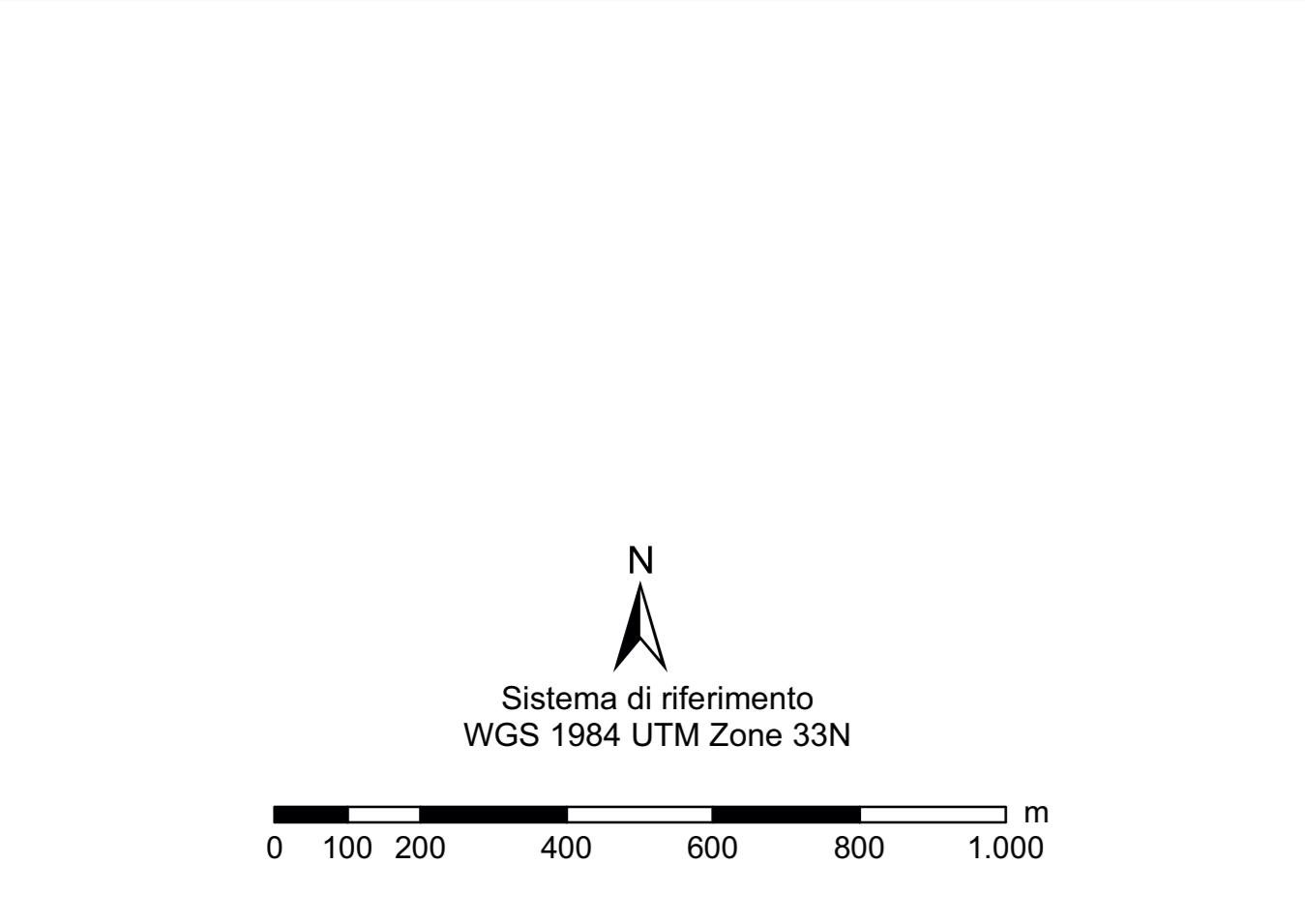
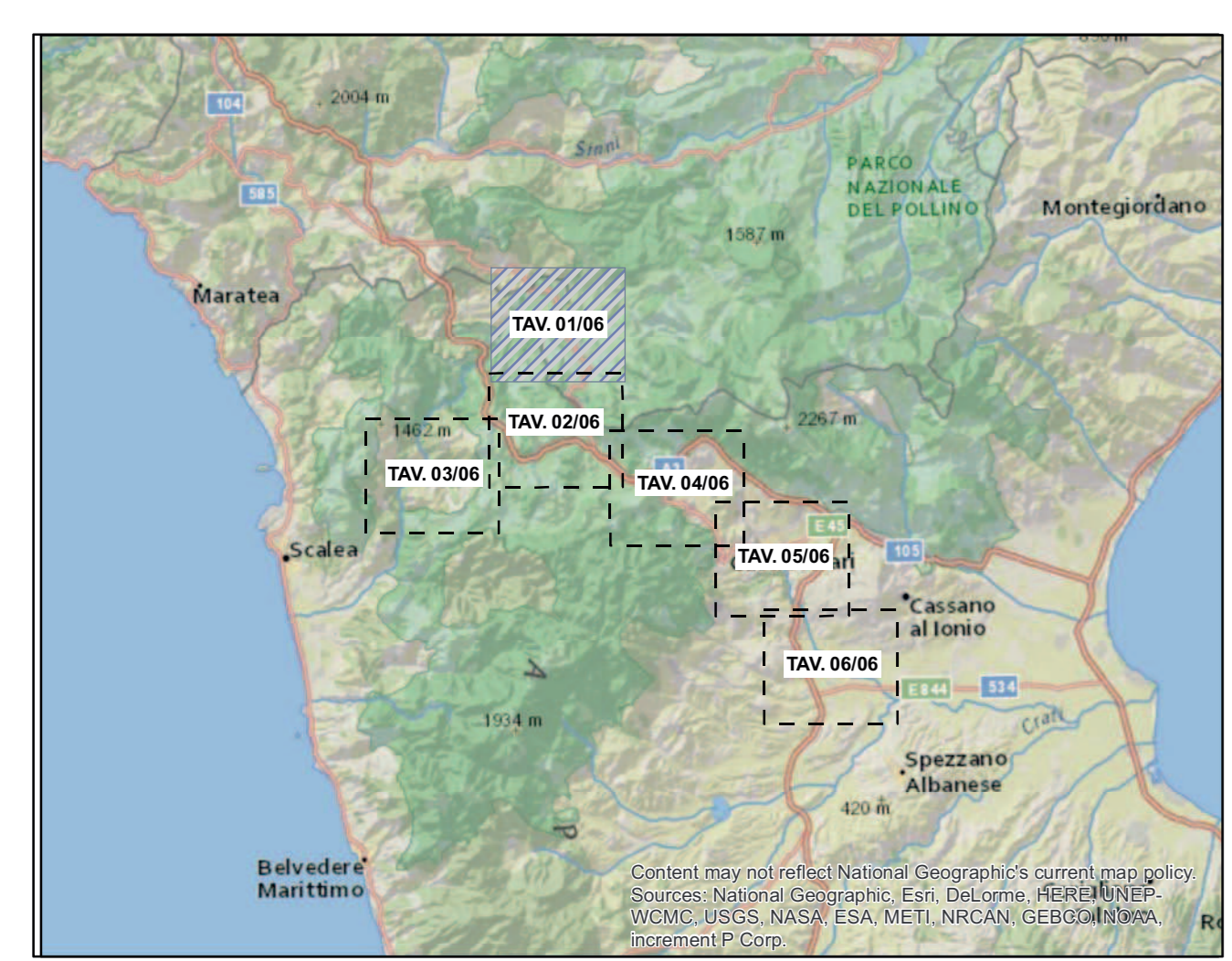


Legenda

- Nuovo 220kV ST
- Nuovo 150kV ST
- Sostegni di nuova realizzazione
- Linee elettriche da demolire**
- - - Demolizione 150kV ST
- - - Demolizione 220kV ST
- Sostegni da demolire
- Linee elettriche esistenti**
- - - Esistente 380kV ST da mantenere
- Esistente 220kV ST da declassare a 150kV
- Esistente 380kV DT
- Esistente 380kV ST
- Esistente 220kV ST
- ▲ Sostegni esistenti
- Stazioni esistenti
- Viabilità di cantiere**
- - - Viab. esistente
- - - Viab. secondaria/campestre
- Accesso su campo
- Nuova pista
- Area di studio
- Rischio Assoluto**
- molto basso
- basso
- medio
- alto
- Limiti regionali
- Limiti comunali

Scava Olivaresi



REVISIONI									
00	19/12/2016	prima emissione	Proger	G. Luzzi	N. Rivabene				
N.	DATA	DESCRIZIONE	ELABORATO	VERIFICATO	APPROVATO				
TIPOLOGIA DEL FILE ABBANDONATO		CODIFICA DELL'ELABORATO							
		DERG10024BIAM2255_13_01							
PROGETTO		TITOLO							
RICAMATO DAL DOC. TERNA		RAZIONALIZZAZIONE DELLA RETE AD ALTA TENSIONE RICADENTE NELL'AREA DEL PARCO DEL POLLINO							
CLASSIFICAZ. DI SICUREZZA		- Revisione della Prescrizione 1 del DECVIA n. 3062 del 19/06/1998 relativo all'Elettricità 380 kV Laino - Rocciara - EL 200 - Razionalizzazione della rete AT nel territorio di Castelluccio - EL 199 - Nuovo Elettrodotti a 380 kV tra il sostegno 90 della linea esistente Laino - Rocciara e l'esistente Stazione Elettrica di Altonorme							
		RELAZIONE ARCHEOLOGICA							
		Carta del Rischio Assoluto							
NOME DEL FILE		SCALA		FORMATO		SCALA		FOGLIO	
DERG10024BIAM2255_13_01.pdf		1 unità = 1 cm		A3		1:10.000		1/6	
Questo documento contiene informazioni di proprietà Terna SpA e deve essere utilizzato esclusivamente dal destinatario in relazione alle finalità per le quali è stato ricevuto. È vietata qualsiasi forma di riproduzione o divulgazione senza l'autorizzazione di Terna SpA. This document contains information proprietary to TERNA S.p.A. and it will have to be used exclusively for the purposes for which it has been furnished. Without the express consent of TERNA S.p.A. it is prohibited.									

