

# Legenda

Linee elettriche da demolire

Demolizione 150kV ST

Sostegni da demolire

Stazioni esistenti

Area di studio

Rischio Assoluto

molto basso

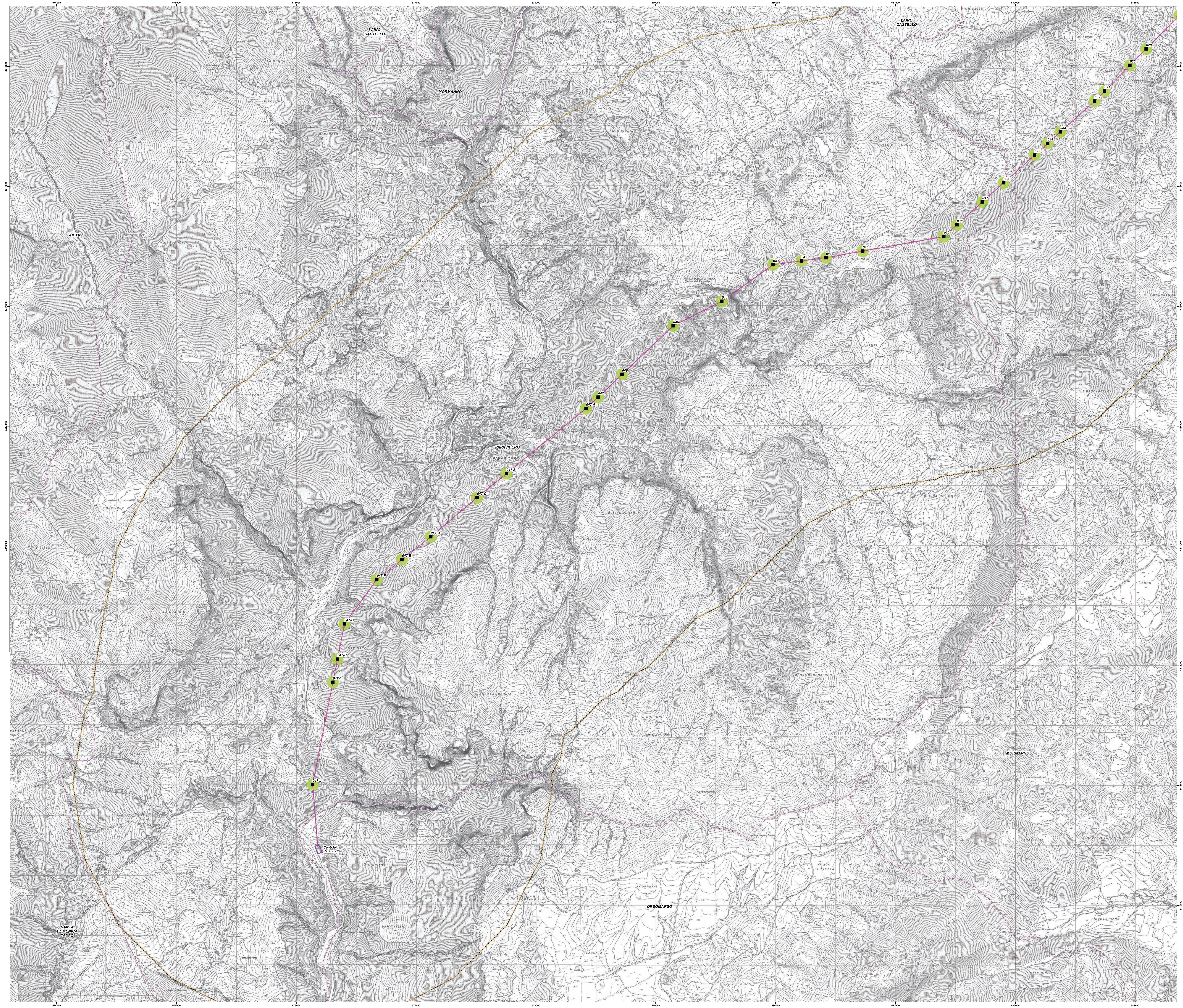
basso

medio

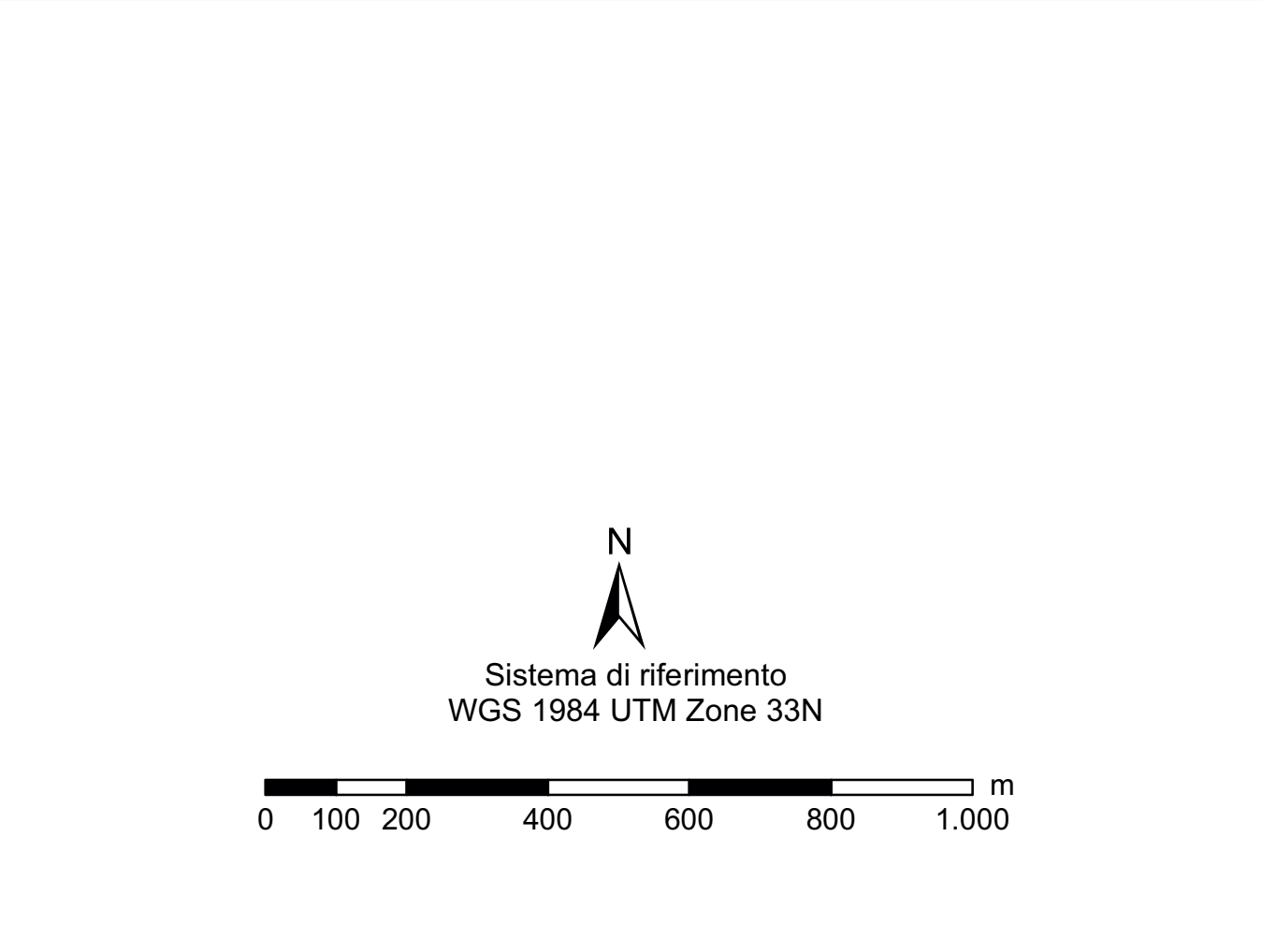
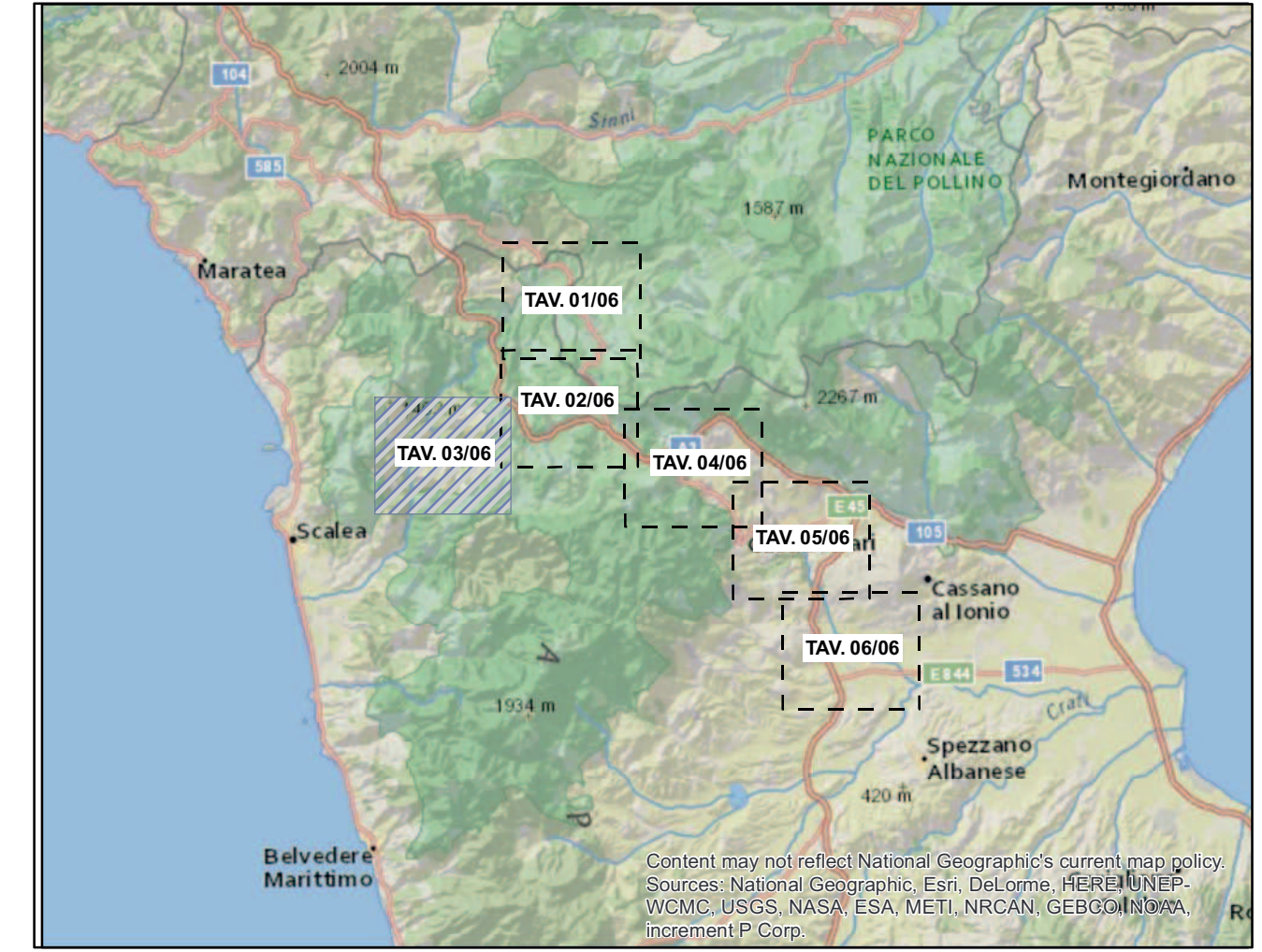
alto

Limiti regionali

Limiti comunali



*Sonia Orselli*



REVISIONI					
00	19/12/2016	prima emissione	Proger	G. Luzzi	N. Rivabene
N.	DATA	DESCRIZIONE	ELABORATO	VERIFICATO	APPROVATO
TIPOLOGIA DEL LABORATORIO		CODIFICA DELL'ELABORATO			
PROGER		DERG10024BIAM2255_13_03			
PROGETTO		Terna Rete Italia			
RICAVATO DAL DOC. TERNA					
- Revisione della Prescrizione 1 del DECVIA n. 3062 del 19/06/1998 relativo ad Elettrodotto 380 kV Laino - Roccaraso					
- EL 200 - Razionalizzazione della rete AT nel territorio di Castrovillari					
- EL 199 - Nuovo Elettrodotto a 380 kV tra il sostegno 90 della linea esistente Laino - Roccaraso e l'esistente Stazione Elettrica di Altonotte					
CLASSIFICAZIONE DI SICUREZZA					
RELAZIONE ARCHEOLOGICA					
Carta del Rischio Assoluto					
NOME DEL FILE	SCALA	FORMATO	SCALA	FOGLIO	
DERG10024BIAM2255_13_03.pdf	1 unità = 1 cm	AO	1:10.000	3/6	

Questo documento contiene informazioni di proprietà Terna S.p.A. e deve essere utilizzato esclusivamente dal destinatario in relazione alle finalità per le quali è stato ricevuto. È vietata qualsiasi forma di riproduzione o divulgazione senza l'autorizzazione di Terna S.p.A. This document contains information proprietary to TERNA S.p.A. and it will have to be used exclusively for the purposes for which it has been furnished. Whichever shape of spreading or reproduction without the written permission of TERNA S.p.A. is prohibited.