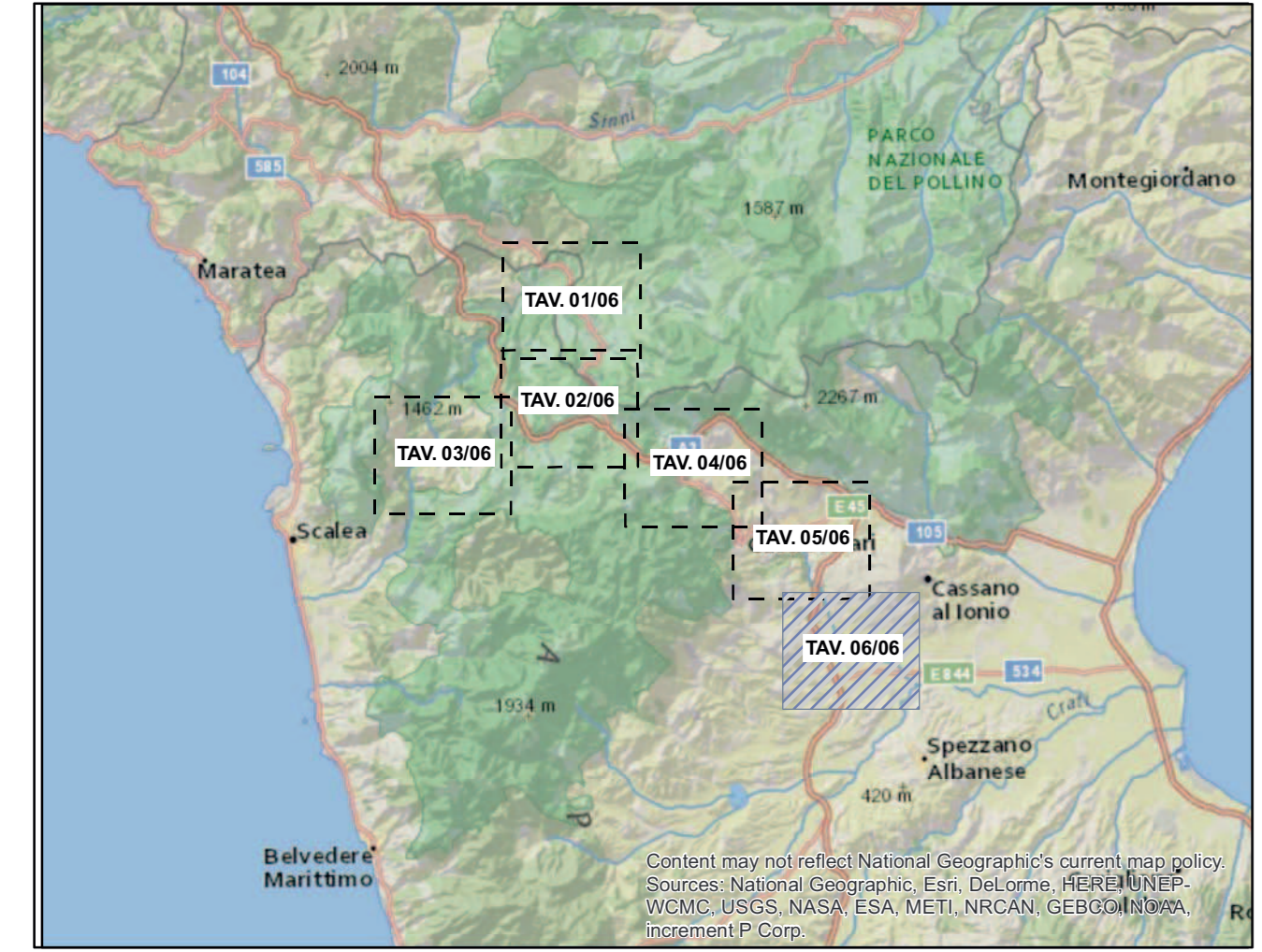


Legenda

- Nuovo 380kV ST
- Nuovo 150kV ST
- Nuovo 150kV DT
- Sostegni di nuova realizzazione
- Linee elettriche da demolire**
- Demolizione 150kV ST
- Sostegni da demolire
- Linee elettriche esistenti**
- Esistente 220kV ST da declassare a 150kV
- Esistente 380kV ST
- Esistente 150kV ST
- Sostegni esistenti
- Stazioni esistenti
- Viabilità di cantiere**
- - - Viab. esistente
- - - - Viab. secondaria/campestre
- Accesso su campo
- Nuova pista
- Aree di Cantiere base
- Area di studio
- Rischio Assoluto**
- molto basso
- basso
- medio
- alto
- Limiti regionali
- Limiti comunali

Sonia Olivareselli



N

Sistema di riferimento
WGS 1984 UTM Zone 33N

REVISIONI							
00	19/12/2016	prima emissione	Proger	G. Luzzi	N. Rivabene		
N.	DATA	DESCRIZIONE	ELABORATO	VERIFICATO	APPROVATO		
TIPOLOGIA DELL'ELABORATO	CODIFICA DELL'ELABORATO						
PROGETTO	DERG10024BIAM2255_13_06						
TITOLO RAZIONALIZZAZIONE DELLA RETE AD ALTA TENSIONE RICADENTE NELL'AREA DEL PARCO DEL POLLINO							
RICAVATO DAL DOC. TERNA - Revisione della Prescrizione 1 del DECIVA n. 3062 del 19/06/1998 relativo all'Elettricità 380 kV Lario - Rizziconi - EL 200 - Razionalizzazione della rete AT nel territorio di Castrovillari - EL 199 - Nuovo Elettrodotti a 380 kV tra il sottosegno 90 della linea esistente Lario - Rossano e l'esistente Stazione Elettrica di Altononte							
CLASSIFICAZIONE DI SICUREZZA RELAZIONE ARCHEOLOGICA Carta del Rischio Assoluto							
NOME DEL FILE	SCALA	FORMATO	SCALA	FOGLIO			
DERG10024BIAM2255_13_06.pdf	1 unità = 1 cm	A0	1:10.000	6/6			
Questo documento contiene informazioni di proprietà Terma SpA e deve essere utilizzato esclusivamente dal destinatario in relazione alle finalità per le quali è stato ricevuto. È vietata qualsiasi forma di riproduzione o divulgazione senza l'autorizzazione di Terma SpA. This document contains information proprietary to TERMA S.p.A. and it will have to be used exclusively for the purposes for which it has been furnished. Whenever release of spreading or reproduction without the written permission of TERMA S.p.A. is prohibited.							

