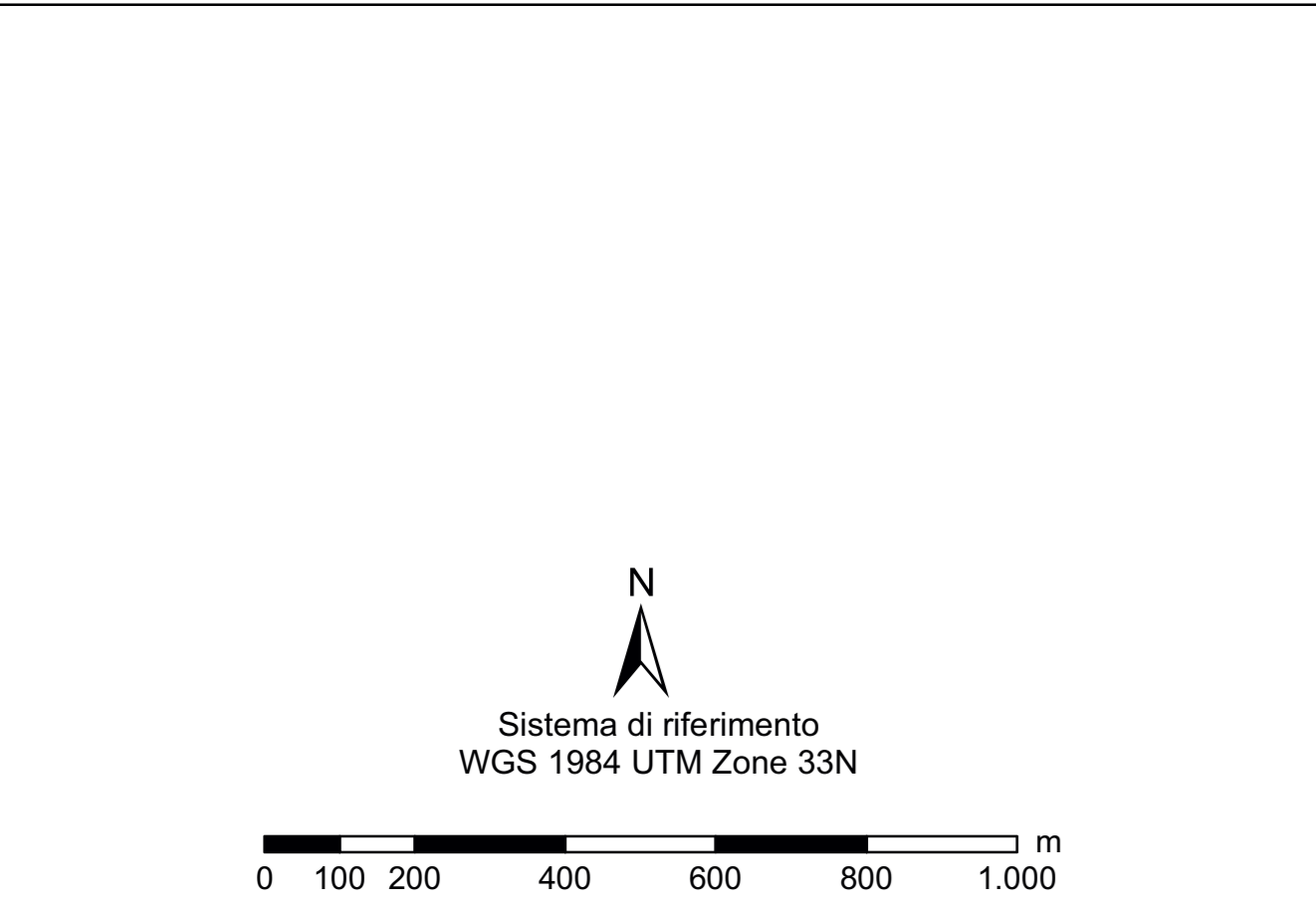
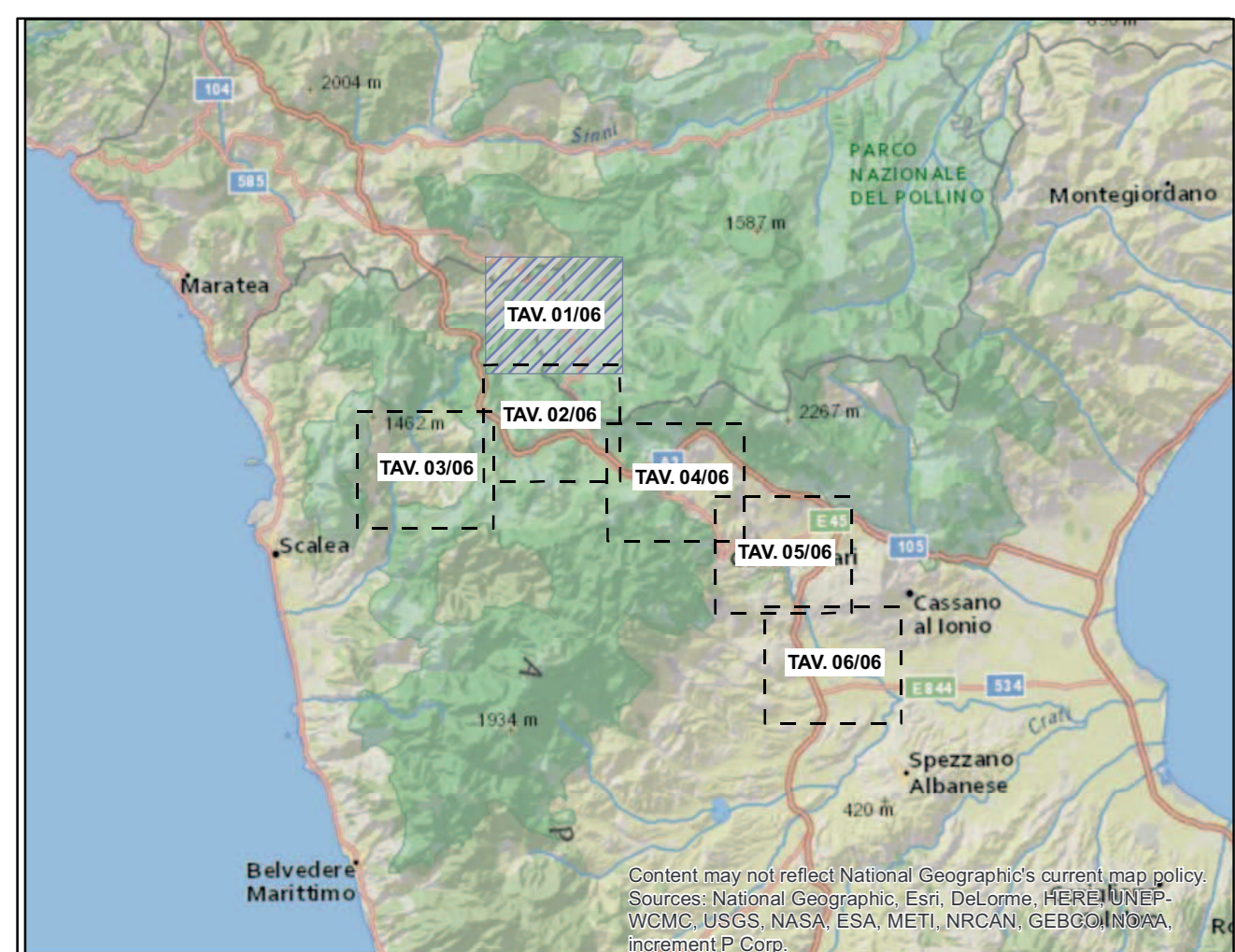


Legenda

- Linee elettriche di nuova realizzazione**
 - Nuovo 220kV ST
 - Nuovo 150kV ST
 - Sostegni di nuova realizzazione
- Linee elettriche da demolire**
 - Demolizione 150kV ST
 - Demolizione 220kV ST
 - Sostegni da demolire
- Linee elettriche esistenti**
 - Esistente 380kV ST da mantenere
 - Esistente 220kV ST da declassare a 150kV
 - Esistente 380kV DT
 - Esistente 380kV ST
 - Esistente 220kV ST
 - Sostegni esistenti
 - Stazioni esistenti
- Viabilità di cantiere**
 - Viab. esistente
 - Viab. secondaria/campestre
 - Accesso su campo
 - Nuova pista
- Siti Archeologici**
 - Evidenze Archeologiche
 - Vincoli Archeologici
- Rischio Relativo**
 - molto basso
 - basso
 - medio
 - alto

Stefano Ottavelli



REVISIONI					
00	19/12/2016	prima emissione	Proger	G. Luzzi	N. Rivabene
N.	DATA	DESCRIZIONE	ELABORATO	VERIFICATO	APPROVATO
TIPOLOGIA DEL FILE		CODIFICA DELL'ELABORATO			
PROGETTO		DERG10024BIAM2255_14_01			
RICAVATO DAL DOC. TERNA		TITOLO			
CLASSIFICAZ. DI SICUREZZA		RAZIONALIZZAZIONE DELLA RETE AD ALTA TENSIONE RICADENTE NELL'AREA DEL PARCO DEL POLLINO			
		- Revisione della Prescrizione 1 del DECIVA n. 3062 del 19/06/1998 relativo all'Elettricità 380 kV Laino - Rocciocella			
		- EL 200 - Razionalizzazione della rete AT nel territorio di Castelluccio			
		- EL 199 - Nuovo Elettrodotto a 380 kV tra il sottostazione 90 della linea esistente Laino - Rocciocella e la stazione elettrica di Altonotte			
		RELAZIONE ARCHEOLOGICA			
		Carta del Rischio Relativo			
NOME DEL FILE		SCALA	FORMATO	SCALA	FOGLIO
DERG10024BIAM2255_14_01.pdf		1 unità = 1 cm	AG	1:10.000	1/6

Questo documento contiene informazioni di proprietà Terma SpA e deve essere utilizzato esclusivamente dal destinatario in relazione alle finalità per le quali è stato ricevuto. È vietata qualsiasi forma di riproduzione o divulgazione senza l'autorizzazione scritta di Terma SpA. This document contains information proprietary to TERMA S.p.A. and it will have to be used exclusively for the purposes for which it has been furnished. Without the express consent of TERMA S.p.A. is prohibited.

