

### Legenda

**Linee elettriche da demolire**

- Demolizione 150kV ST
- Sostegni da demolire

**Linee elettriche esistenti**

- Esistente 380kV ST da mantenere
- Esistente 220kV ST da declassare a 150kV
- Esistente 380kV OT
- Esistente 380kV ST
- Sostegni esistenti

**Viabilità di cantiere**

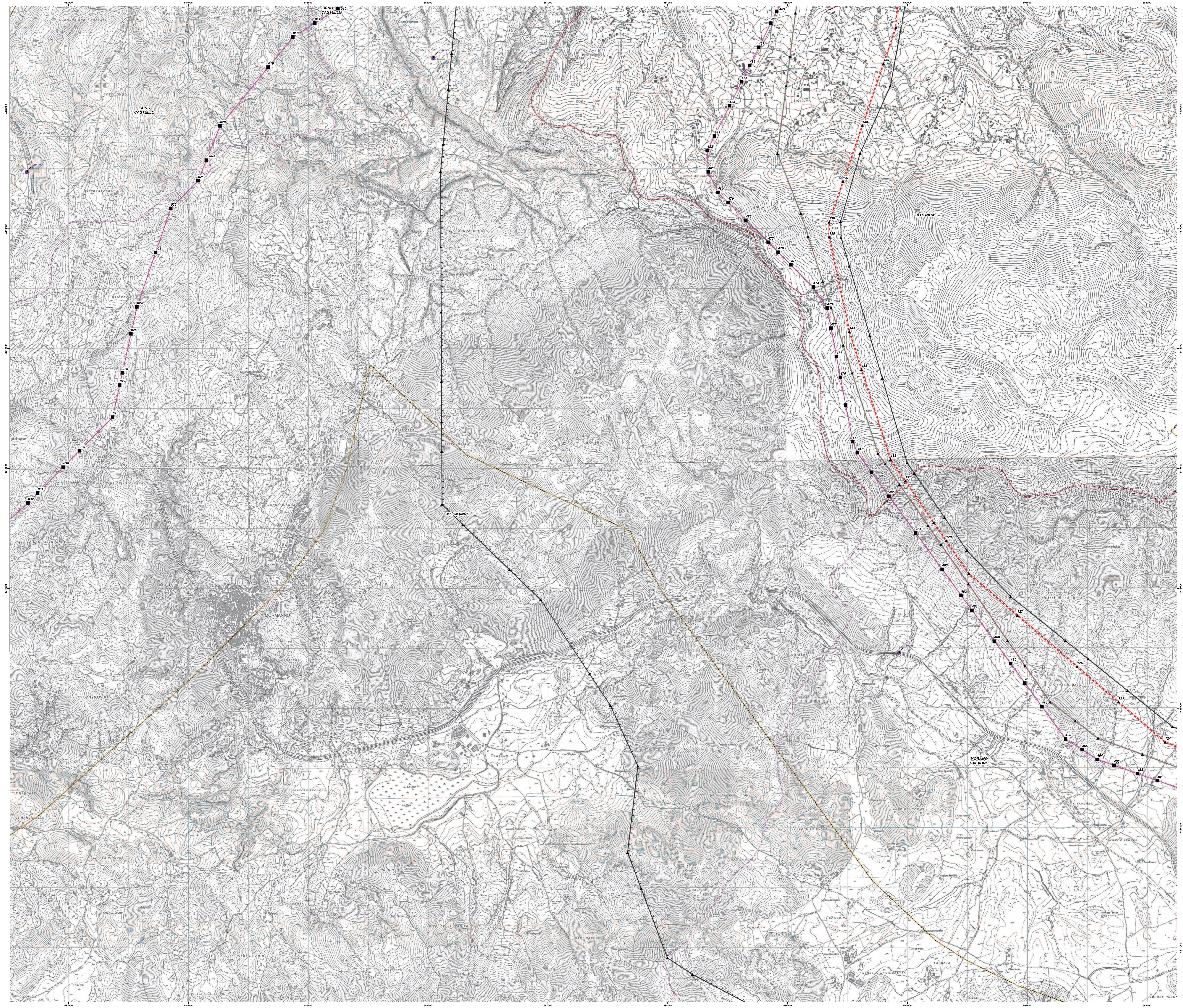
- Viab. esistente
- Area di studio
- Limiti regionali
- Limiti comunali

**Siti Archeologici**

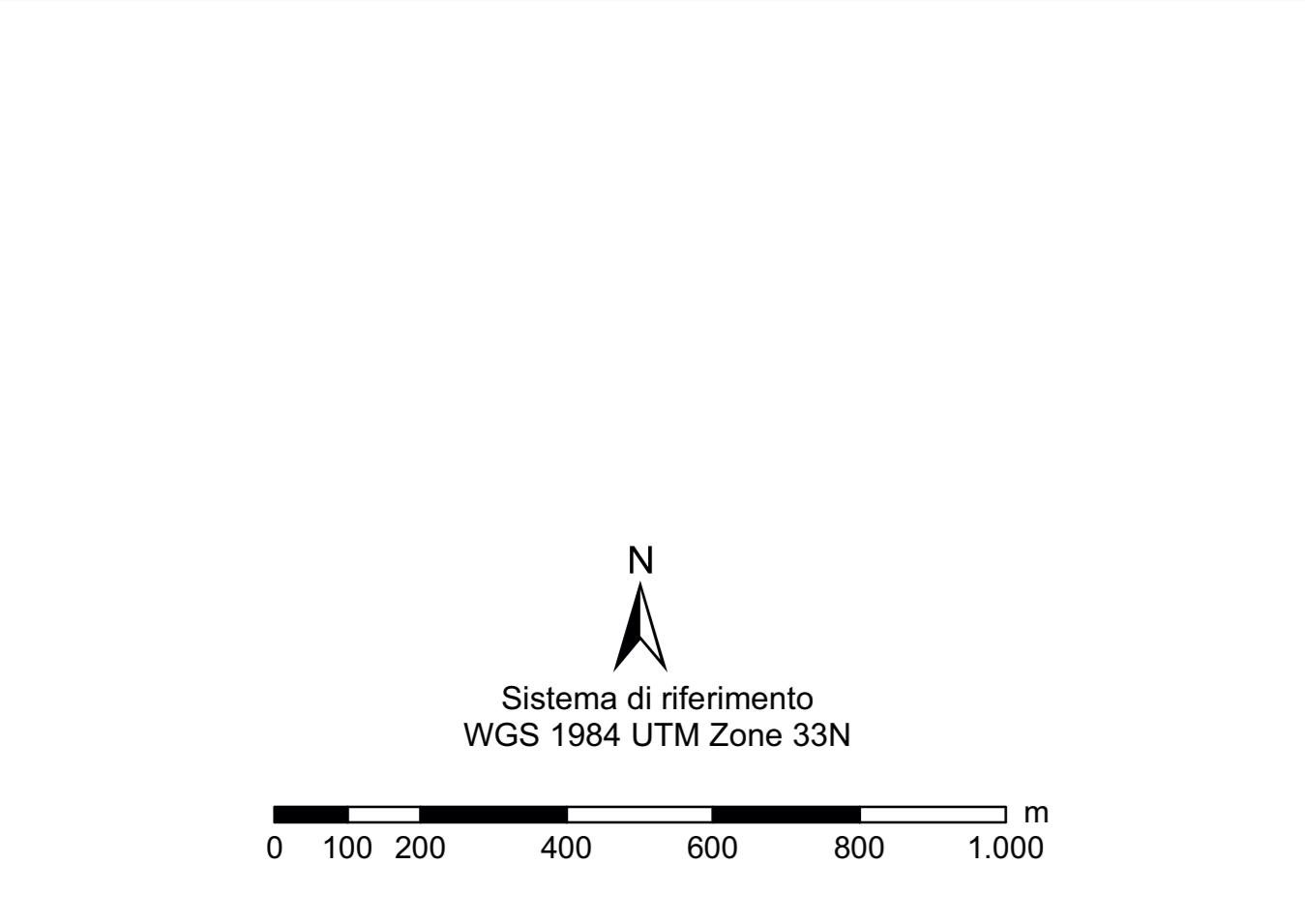
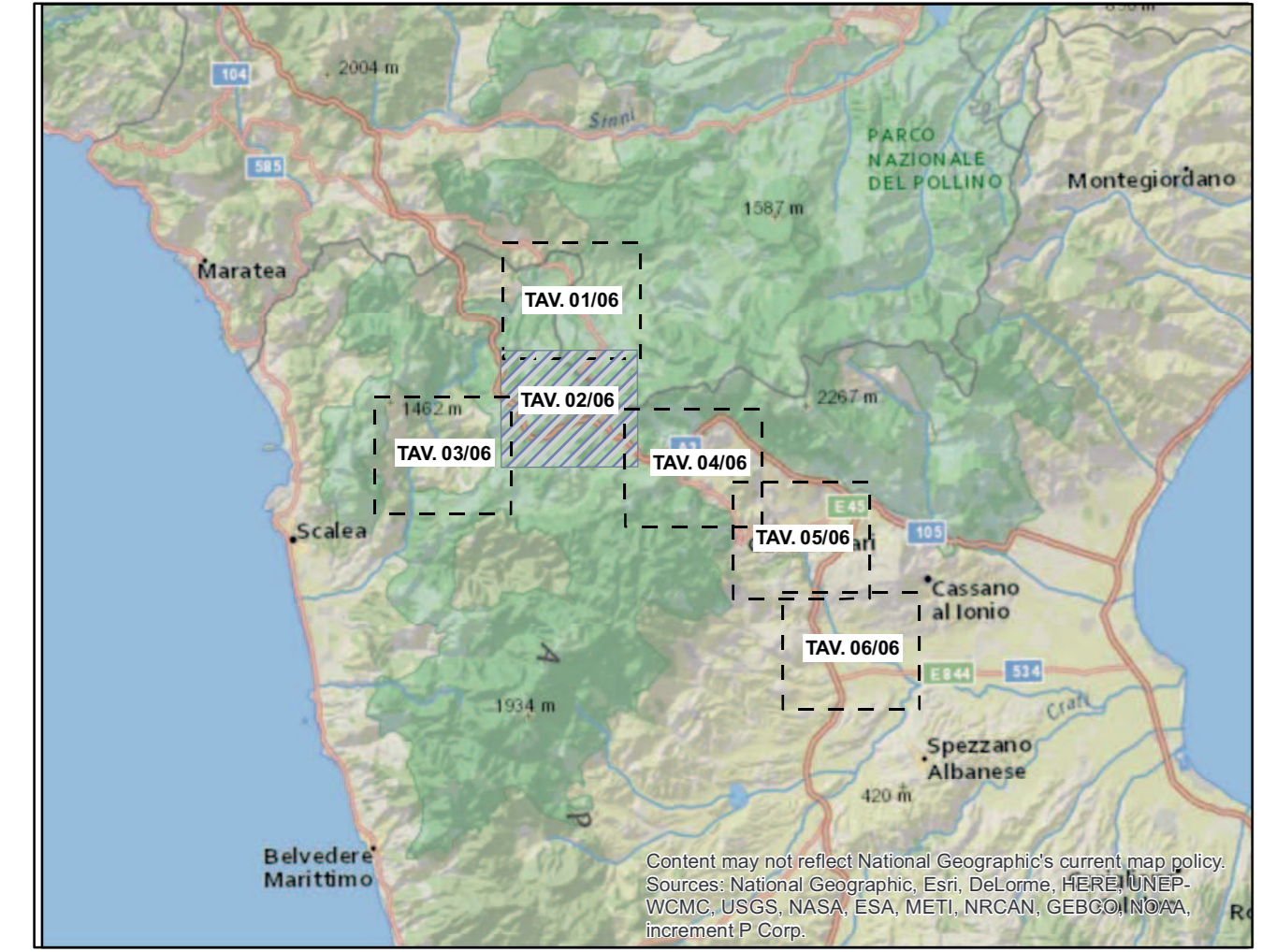
- Evidenze Archeologiche

**Rischio Relativo**

- molto basso
- basso
- medio
- alto



*Scia Olivetti*



REVISIONI					
00	19/12/2016	prima emissione	Proger	G. Luzzi	N. Rivabene
N.	DATA	DESCRIZIONE	ELABORATO	VERIFICATO	APPROVATO
TIPOLOGIA DEL FILE LABORATO		CODIFICA DELL'LABORATO			
PROGETTO		DERG10024BIAM2255_14_02			
RICAVATO DAL DOC. TERNA		TITOLO			
CLASSIFICAZ. DI SICUREZZA		RAZIONALIZZAZIONE DELLA RETE AD ALTA TENSIONE RICADENTE NELL'AREA DEL PARCO DEL POLLINO			
		- Revisione della Prescrizione 1 del DECVIA n. 3062 del 19/06/1998 relativo all'Elettricità 380 kV Laino - Rocciara			
		- EL 200 - Razionalizzazione della rete AT nel territorio di Castrovillari			
		- EL 199 - Nuovo Elettrodotto a 380 kV tra il sottosegno 90 della linea esistente Laino - Rocciara e l'esistente Stazione Elettrica di Altononno			
		RELAZIONE ARCHEOLOGICA			
		Carta del Rischio Relativo			
NOME DEL FILE	SCALA	FORMATO	SCALA	FOGLIO	
DERG10024BIAM2255_14_02.pdf	1 unità = 1 cm	AG	1:10.000	2/6	

Questo documento contiene informazioni di proprietà Terma SpA e deve essere utilizzato esclusivamente dal destinatario in relazione alle finalità per le quali è stato ricevuto. È vietata qualsiasi forma di riproduzione o divulgazione senza l'autorizzazione di Terma SpA. This document contains information proprietary to TERMA S.p.A. and it will have to be used exclusively for the purposes for which it has been furnished. Without the express consent of TERMA S.p.A. is prohibited.