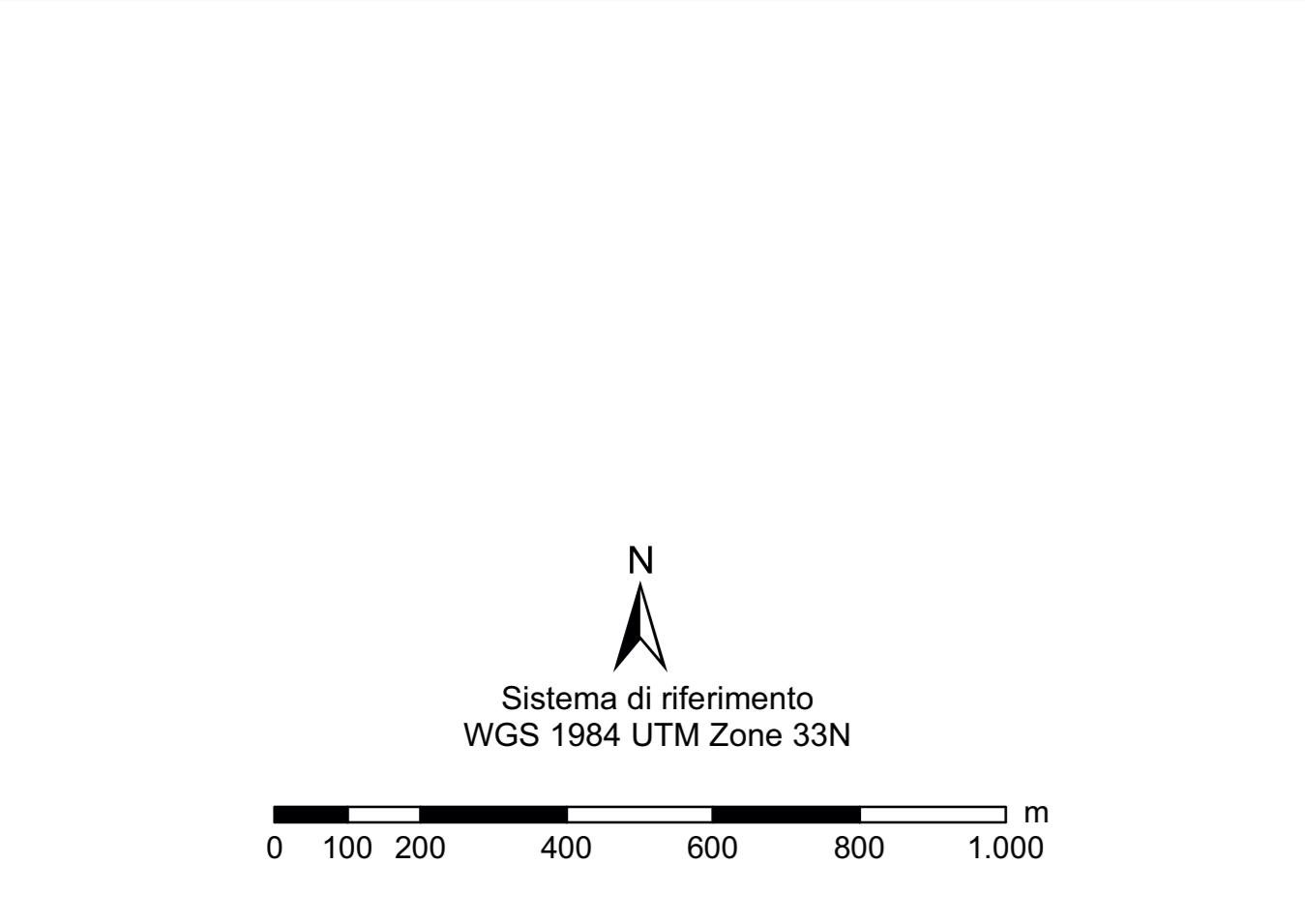
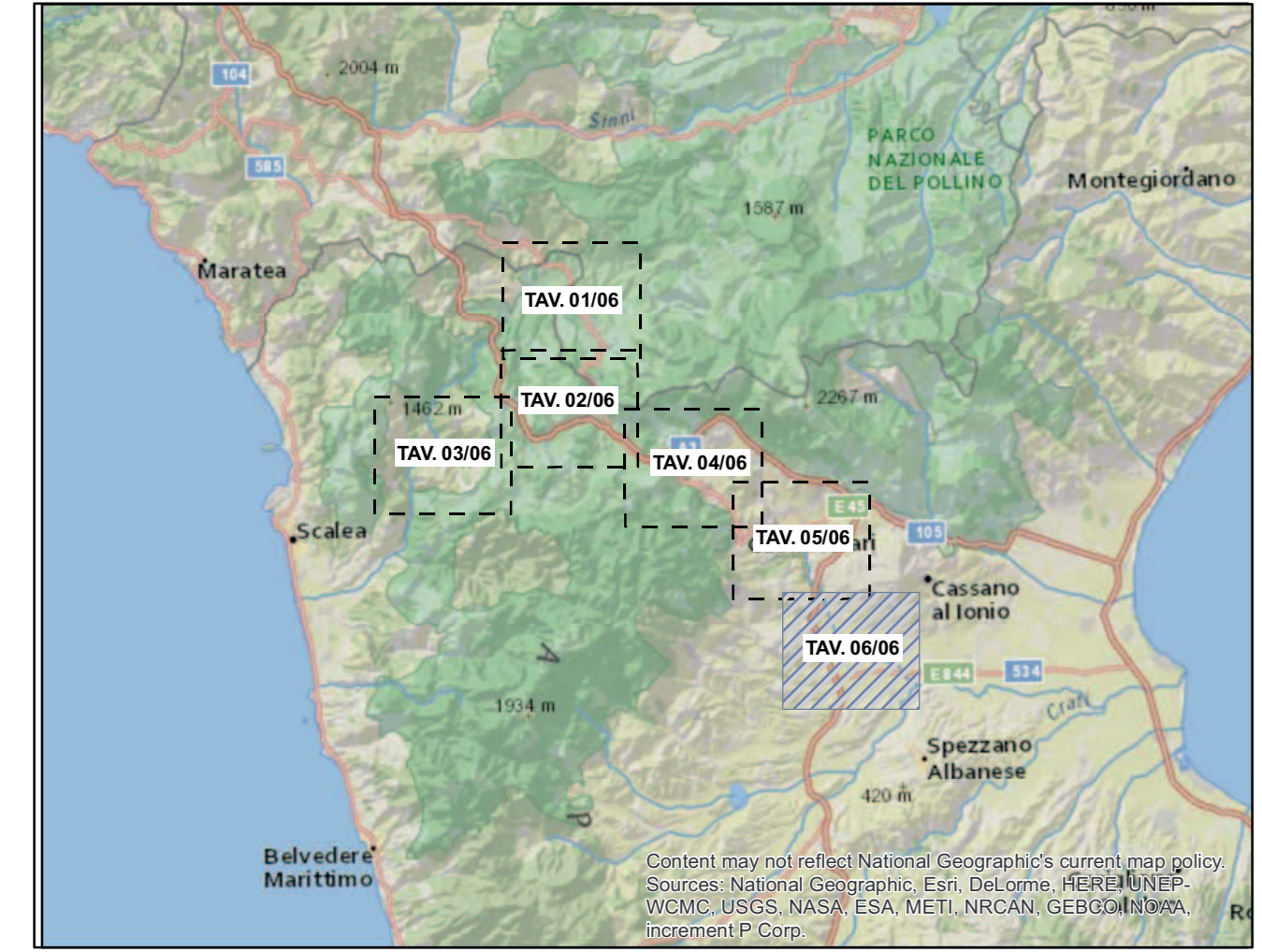


Legenda

- Nuovo 380kV ST
- Nuovo 150kV ST
- Nuovo 150kV DT
- Sostegni di nuova realizzazione
- Linee elettriche da demolire
- Demolizione 150kV ST
- Sostegni da demolire
- Linee elettriche esistenti
- Esistente 220kV ST da declassare a 150kV
- Esistente 380kV ST
- Esistente 150kV ST
- ▲ Sostegni esistenti
- ▲ Stazioni esistenti
- Viabilità di cantiere
- Vab. esistente
- Vab. secondaria/campestre
- Accesso su campo
- Nuova pista
- Aree di Cantiere base
- Area di studio
- Limiti regionali
- Limiti comunali
- Rischio Relativo
- molto basso
- basso
- medio
- alto
- Siti Archeologici
- Evidenze Archeologiche
- Vincoli Archeologici

Sonia Orsini



REVISIONI					
00	19/12/2016	prima emissione	Proger	G. Luzzi	N. Rivabene
N.	DATA	DESCRIZIONE	ELABORATO	VERIFICATO	APPROVATO
TIPOLOGIA DEL DOCUMENTO		CODIFICA DELL'ELABORATO			
PROGETTO		DERG10024BIAM2255_14_06			
RICAVATO DAL DOC. TERNA		TITOLO			
CLASSIFICAZIONE DI SICUREZZA		RAZIONALIZZAZIONE DELLA RETE AD ALTA TENSIONE RICADENTE NELL'AREA DEL PARCO DEL POLLINO			
NOME DEL FILE		SCALA	FORMATO	SCALA	FOGLIO
DERG10024BIAM2255_14_06.pdf		1 unità = 1 cm	AG	1:10.000	6/6

Questo documento contiene informazioni di proprietà Terma SpA e deve essere utilizzato esclusivamente dal destinatario in relazione alle finalità per le quali è stato ricevuto. È vietata qualsiasi forma di riproduzione o divulgazione senza l'autorizzazione di Terma SpA. This document contains information proprietary to TERMA S.p.A. and it will have to be used exclusively for the purposes for which it has been furnished. Whichever shape of spreading or reproduction without the written permission of TERMA S.p.A. is prohibited.

