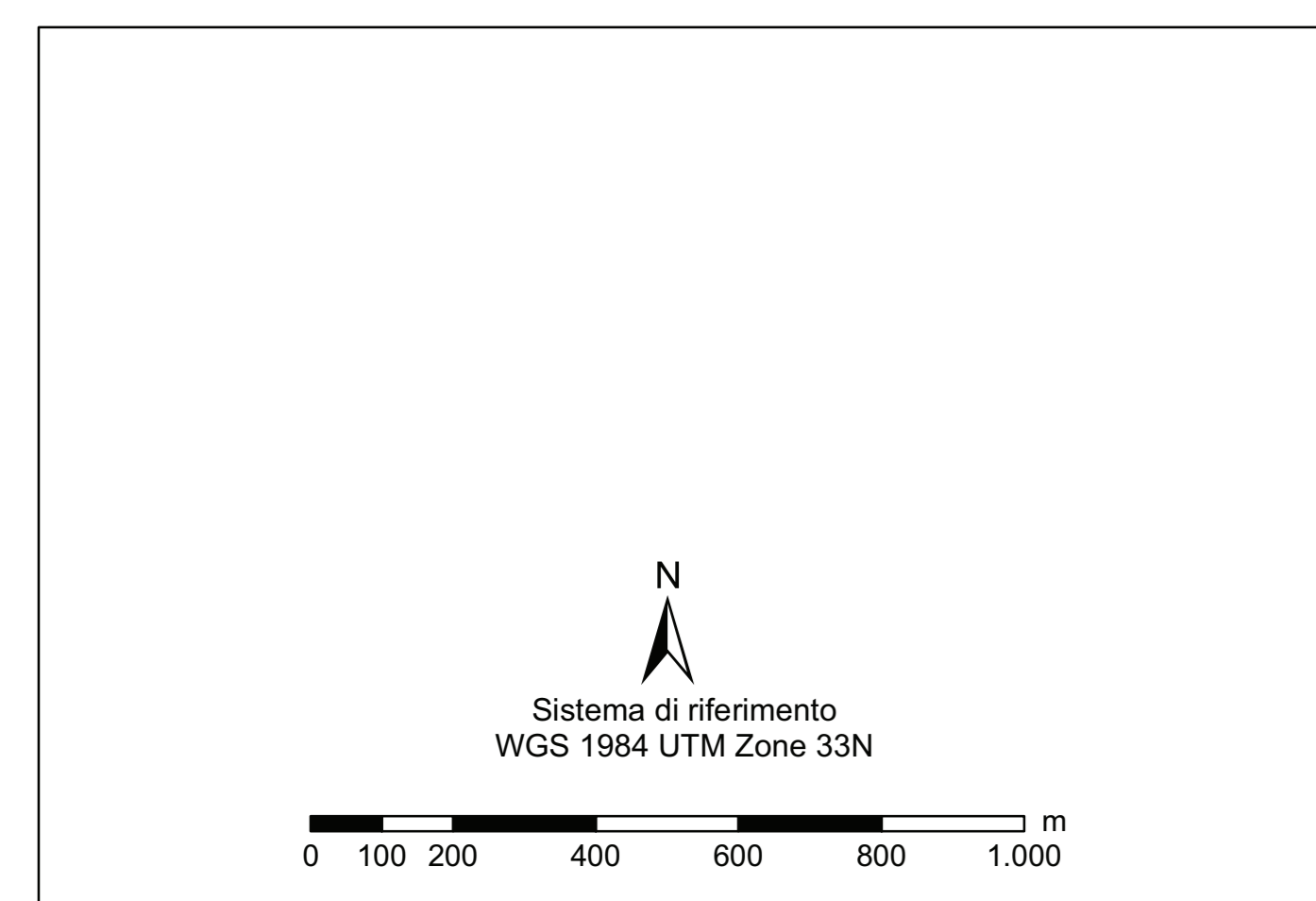
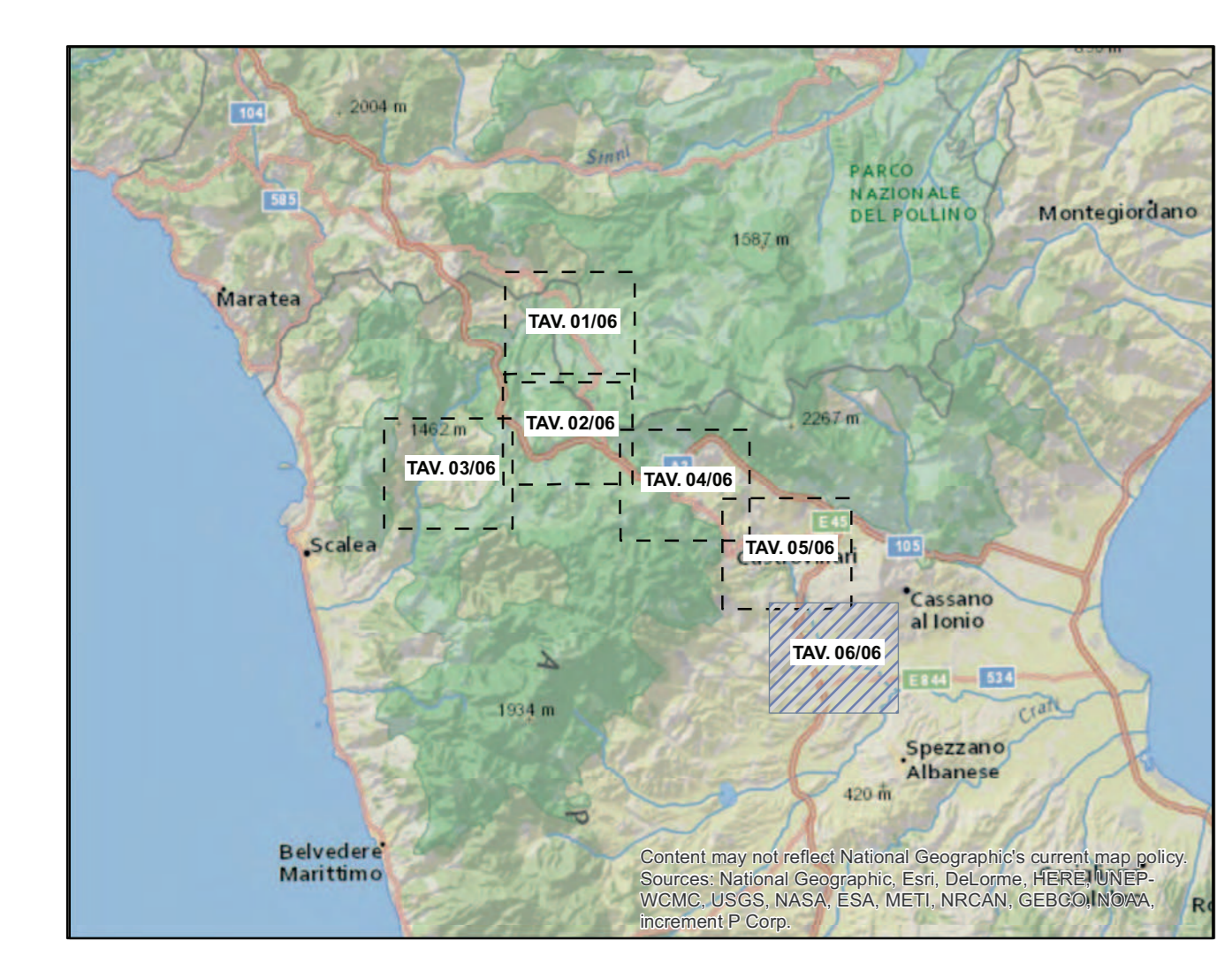


Legenda

- Linee elettriche di nuova realizzazione**
- Nuovo 380kV ST
 - Nuovo 150kV ST
 - Nuovo 150kV DT
 - Sostegni di nuova realizzazione
- Linee elettriche da demolire**
- Demolizione 150kV ST
 - Sostegni da demolire
- Linee elettriche esistenti**
- Esistente 220kV ST da declassare a 150kV
 - Esistente 380kV ST
 - Esistente 150kV ST
 - Sostegni esistenti
 - Stazioni esistenti
- Viabilità di cantiere**
- Viab. esistente
 - Viab. secondaria/campestre
 - Accesso su campo
 - Nuova pista
- Area di Cantiere base**
- Area di studio
 - Limiti regionali
 - Limiti comunali



00	16/12/2016	prima emissione	Proger	G. Luzi	N. Rivabene
N.	DATA	DESCRIZIONE	ELABORATO	VERIFICATO	APPROVATO
CODIFICA DELL'LABORATO					
DERG10024BIAM2248_02_06			Terna Rete Italia		
PROGETTO					
RAZIONALIZZAZIONE DELLA RETE AD ALTA TENSIONE RICADENTE NELL'AREA DEL PARCO DEL POLLINO					
RICAVATO DAL DOC. TERNA - Revisione della Prescrizione 1 del DECIVA n. 3062 del 19/06/1998 relativo all'Elettrodotto 380 kV Laino - Roccamare - EL 295 - Razionalizzazione della rete AT nel territorio di Castellina Chitignano - EL 190 - Nuovo Elettrodotto a 380 kV tra il sostegno 90 della linea esistente Laino - Rossano 1 e l'esistente Stazione Elettrica di Altoponte					
CLASSIFICAZ. DI SICUREZZA					
RELAZIONE PAESAGGISTICA Inquadramento territoriale su CTR					
NOME DEL FILE	SCALA	FORMATO	SCALA	FOGLIO	
DERG10024BIAM2248_02_06.pdf	1 unità = 1 cm	AO	1:10.000	6/6	

Questo documento contiene informazioni di proprietà Terna SpA e deve essere utilizzato esclusivamente dal destinatario o in relazione alle finalità per le quali è stato ricevuto. È vietata qualsiasi forma di riproduzione o divulgazione senza l'esplicito consenso di Terna SpA. This document contains information proprietary to TERNA S.p.A. and it will have to be used exclusively for the purposes for which it has been furnished. Any further change of spreading or reproduction without the written permission of TERNA S.p.A. is prohibited.

