

Legenda

Linee elettriche da demolire

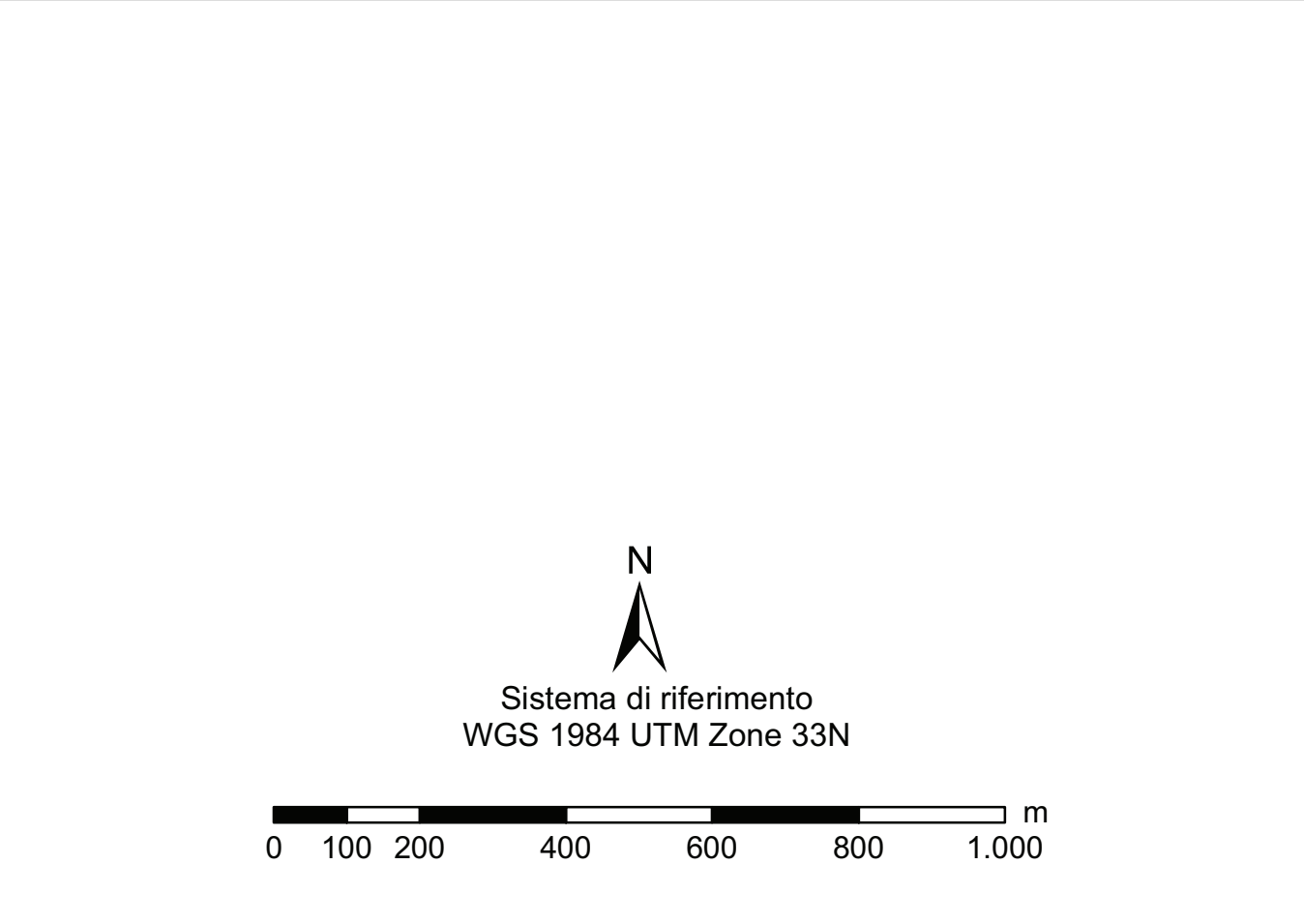
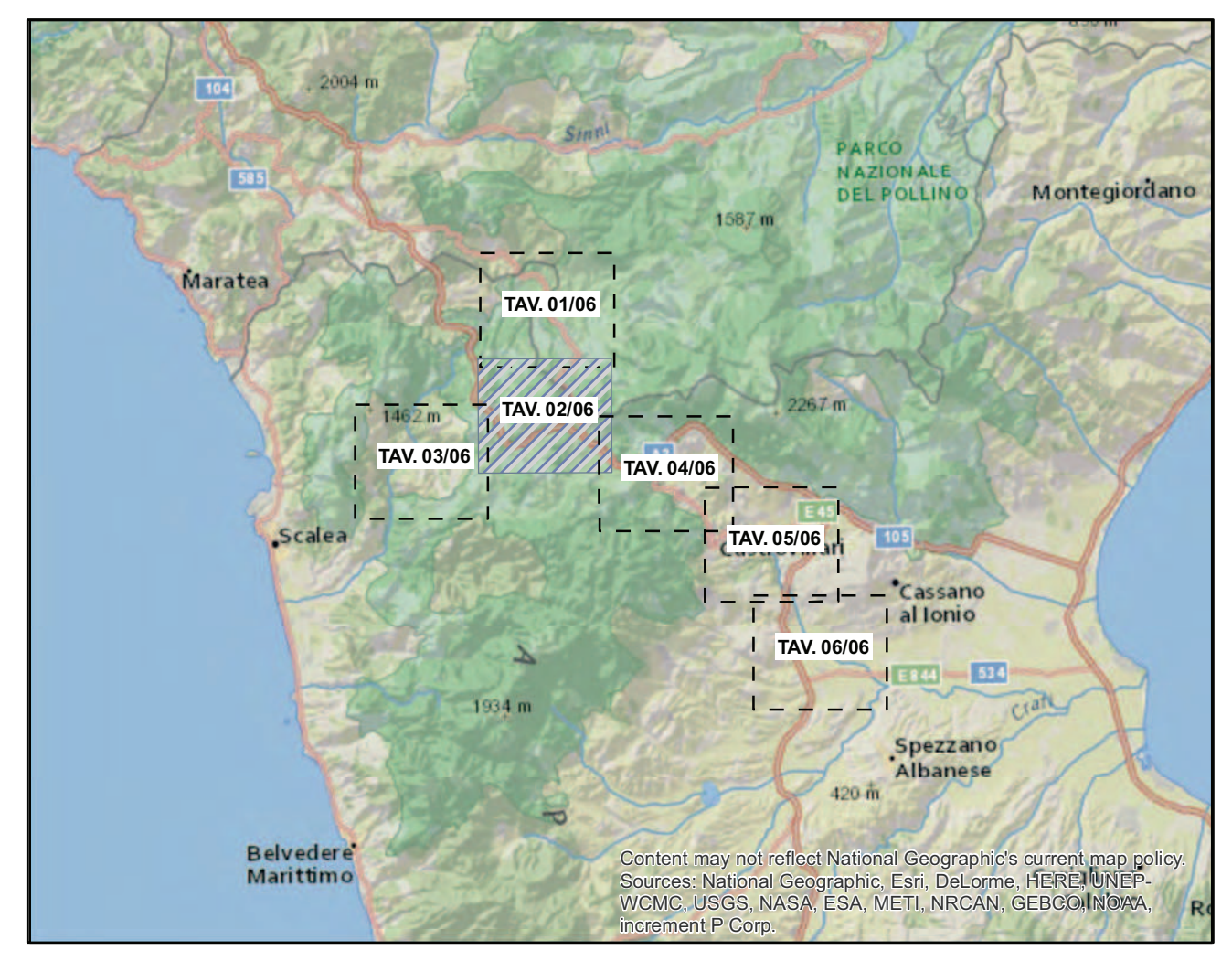
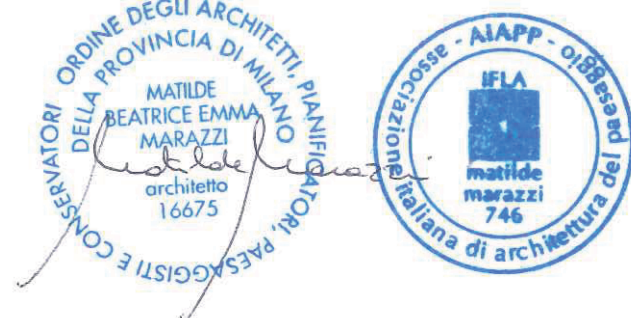
- Demolizione 150kV ST
- Sostegni da demolire

Linee elettriche esistenti

- Esistente 380kV ST da mantenere
- Esistente 220kV ST da declassare a 150kV
- Esistente 380kV DT
- Esistente 380kV ST
- Sostegni esistenti

Viabilità di cantiere

- Viab. esistente
- Area di studio
- Limiti regionali
- Limiti comunali



00	16/12/2016	prima emissione	Proger	G. Luzzi	N. Rivabene
N.	DATA	DESCRIZIONE	ELABORATO	VERIFICATO	APPROVATO
CODIFICA DELL'ELABORATO DERG10024BIAM2248_03_02					
PROGETTO RAZIONALIZZAZIONE DELLA RETE AD ALTA TENSIONE RICADENTE NELL'AREA DEL PARCO DEL POLLINO					
RICAVATO DAL DOC. TERNA - Revisione della Prescrizione 1 del DECIVA n. 3062 del 19/06/1998 relativo ad Elettrodotto 380 kV Laino - Roccamare - EL 265 - Razionalizzazione della rete AT nel territorio di Castroville - EL 190 - Nuovo Elettrodotto a 380 kV tra il sostegno 90 della linea esistente Laino - Rossano 1 e l'esistente Stazione Elettro di Altemone					
CLASSIFICAZ. DI SICUREZZA RELAZIONE PAESAGGISTICA Inquadramento territoriale su ortofoto					
NOME DEL FILE	SCALA	FORMATO	SCALA	FOGLIO	
DERG10024BIAM2248_03_02.pdf	1 unità = 1 cm	AO	1:10.000	2/6	



Questo documento contiene informazioni di proprietà Terma SpA e deve essere utilizzato esclusivamente dal destinatario in relazione alle finalità per le quali è stato ricevuto. È vietata qualsiasi forma di riproduzione o divulgazione senza l'autorizzazione di Terma SpA. This document contains information proprietary to TERMA S.p.A. and it will have to be used exclusively for the purposes for which it has been furnished. Any further change of spreading or reproduction without the written permission of TERMA S.p.A. is prohibited.