

### Legenda

**Linee elettriche di nuova realizzazione**

- Nuovo 220kV ST
- Nuovo 150kV ST
- Sostegni di nuova realizzazione

**Linee elettriche da demolire**

- Demolizione 150kV ST
- Demolizione 220kV ST
- Sostegni da demolire

**Linee elettriche esistenti**

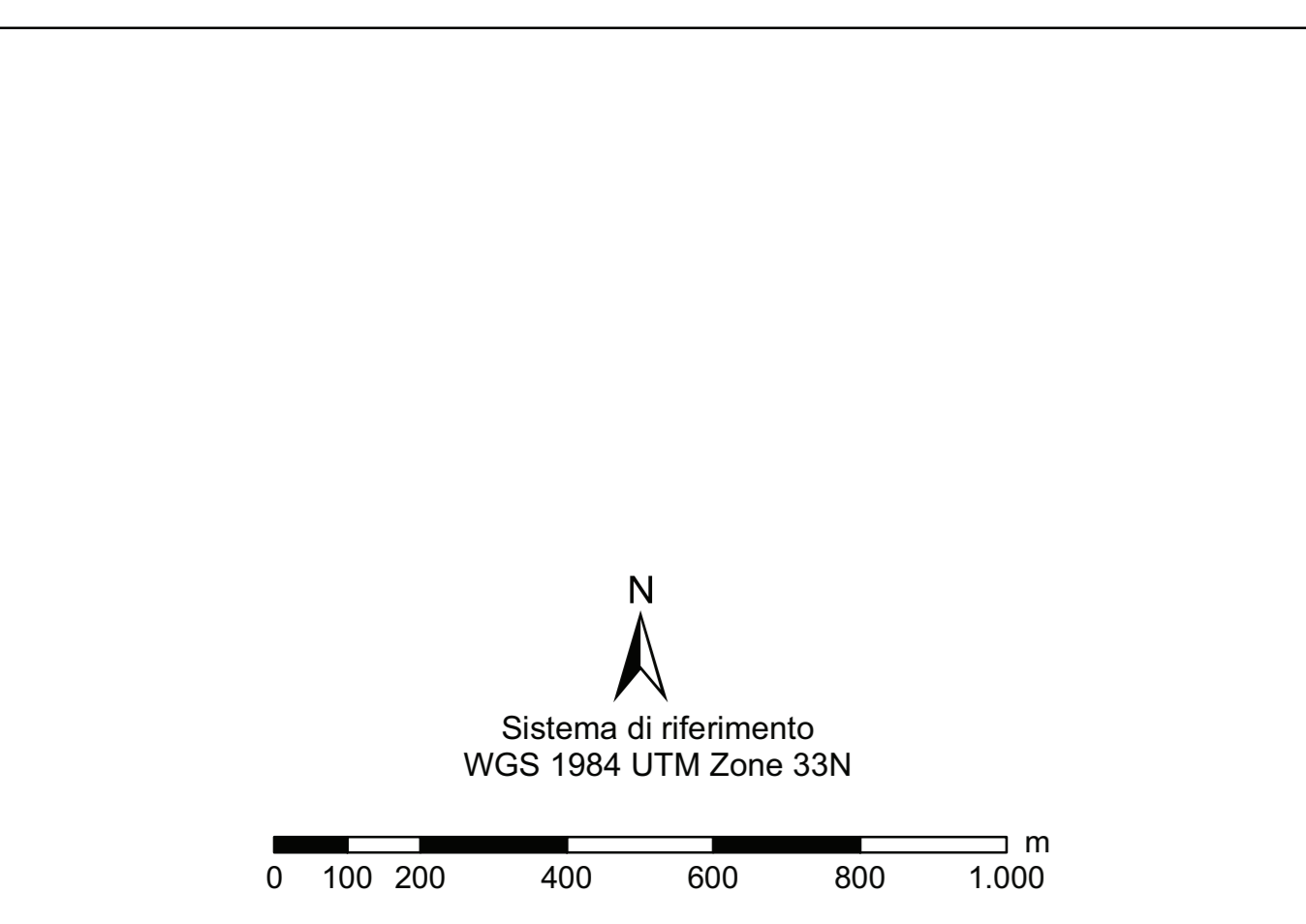
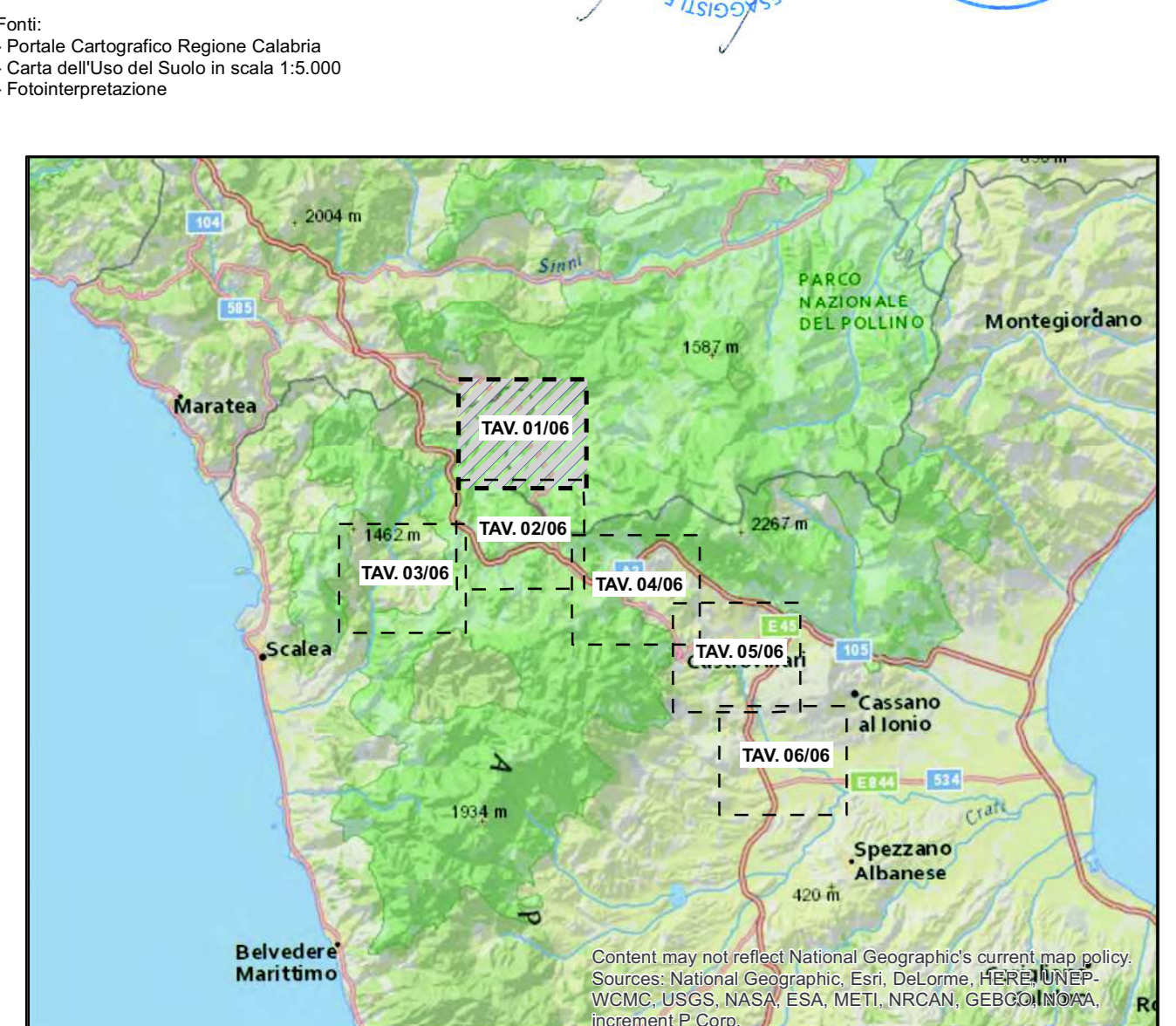
- Esistente 380kV ST da mantenere
- Esistente 220kV ST da declassare a 150kV
- Esistente 380kV DT
- Esistente 380kV ST
- Esistente 220kV ST
- Sostegni esistenti
- Stazioni esistenti

**Area di studio**

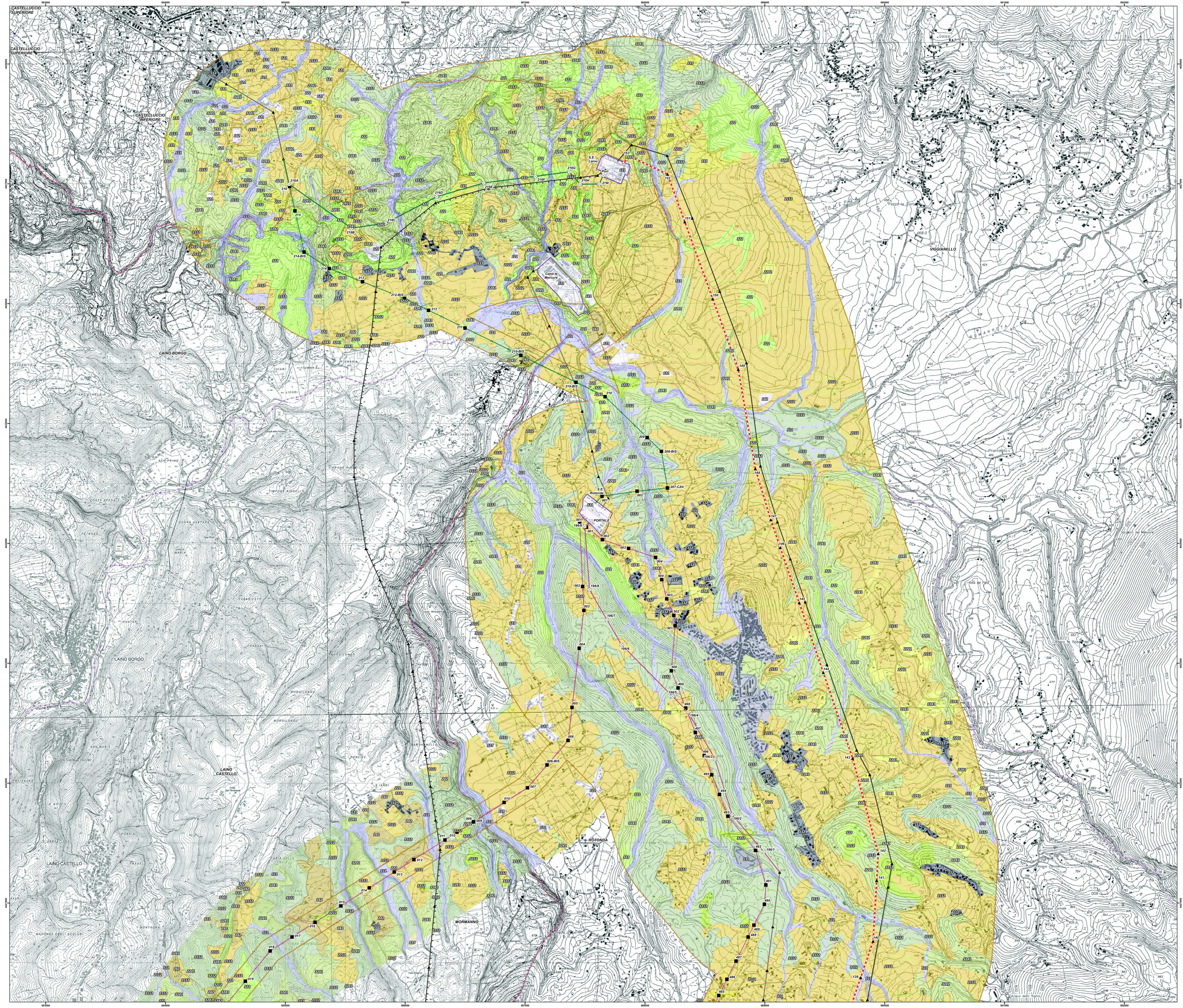
- Limiti comunali
- Limiti regionali

**Uso di suolo**

- 111 tessuto continuo
- 112 tessuto discontinuo extraurbano
- 121 insediamenti produttivi
- 131 cave
- 142 aree sportive
- 2112 seminativi estensivi
- 221 vigneti
- 2241 uliveti sesto regolare
- 2242 uliveti sesto irregolare
- 225 frutteti
- 231 incolti
- 2411 colture agrarie associate all'ulivo
- 242 colture agrarie complesse
- 3112 querce
- 3121 pinete mediterranee
- 3212 praterie discontinue
- 322 cespuglieti e macchie
- 3241 arbusteti, macchie e vegetazione in evoluzione
- 511 ripariale



00		19/12/2016	prima emissione	Proger	G. Luzzi	N. Rivabene
N.		DATA	DESCRIZIONE	ELABORATO	APPROVATO	
CODIFICA DELL'LABORATORIO: <b>DERG10024BIAM2248_05_01</b>						
PROGETTO: <b>RAZIONALIZZAZIONE DELLA RETE AD ALTA TENSIONE RICADENTE NELL'AREA DEL PARCO DEL POLLINO</b>						
RICAVATO DAL DOC. TERNA: <b>Revisione della Prescrizione 1 del DECIVA n. 3062 del 19/06/1998 relativo all'Elettrodotto 380 kV Laino - Roccosole</b> <b>EL 295 - Razionalizzazione della rete AT nel territorio di Castrovillari</b> <b>EL 190 - Nuovo Elettrodotto a 380 kV tra il sostegno 90 della linea esistente Laino - Rossano 1 e l'esistente Stazione Elettrica di Aliphanze</b>						
CLASSIFICAZIONE DI SICUREZZA: <b>RELAZIONE PAESAGGISTICA</b> <b>Carta dell'uso del suolo e della vegetazione</b>						
NOME DEL FILE		SCALA	FORMATO	SCALA	FOGLIO	
DERG10024BIAM2248_05_01.pdf		1 unità = 1 cm	AD	1:10.000	1/6	



Questo documento contiene informazioni di proprietà Terma SpA e deve essere utilizzato esclusivamente dal destinatario o in relazione alle finalità per le quali è stato ricevuto. È vietata qualsiasi forma di riproduzione o divulgazione senza l'autorizzazione di Terma SpA. This document contains information proprietary to TERMA S.p.A. and it will have to be used exclusively for the purposes for which it has been furnished. Any other change of printing or reproduction without the written permission of TERMA S.p.A. is prohibited.