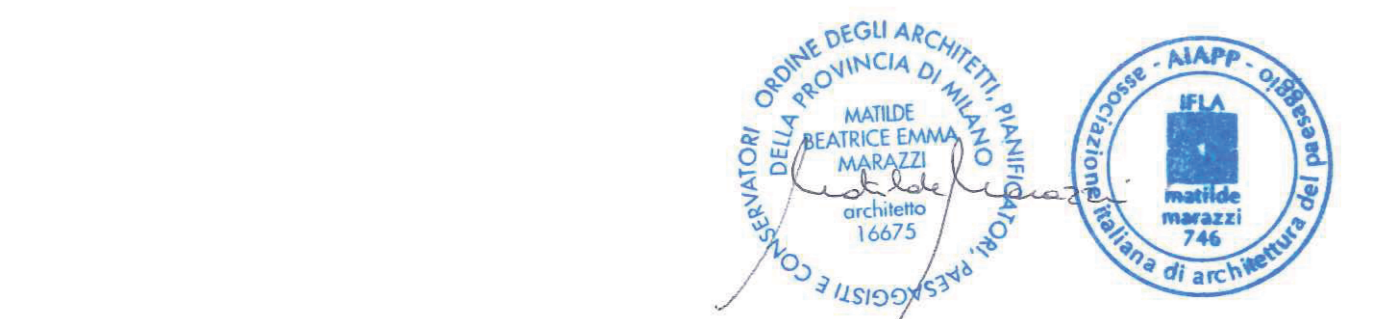
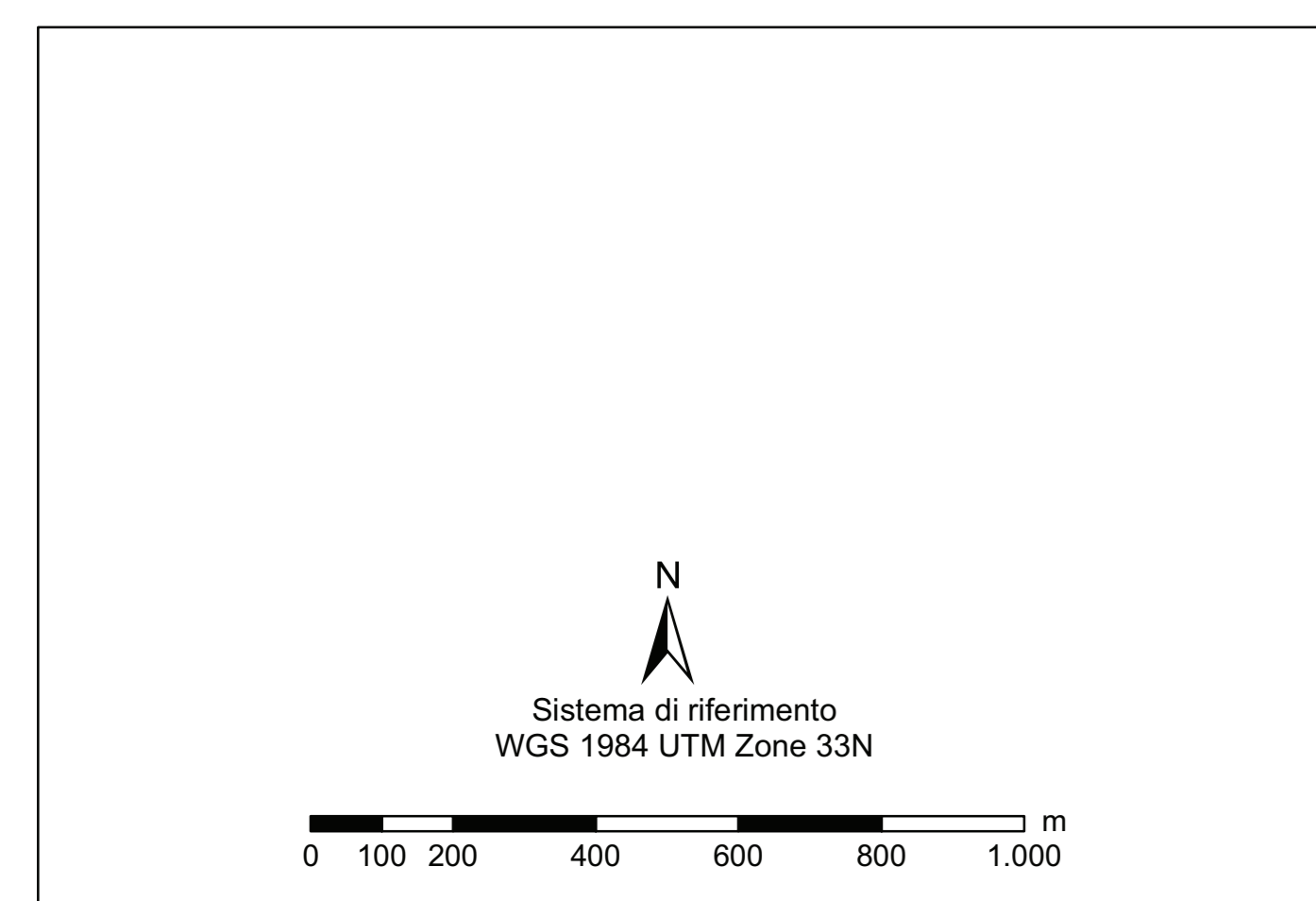
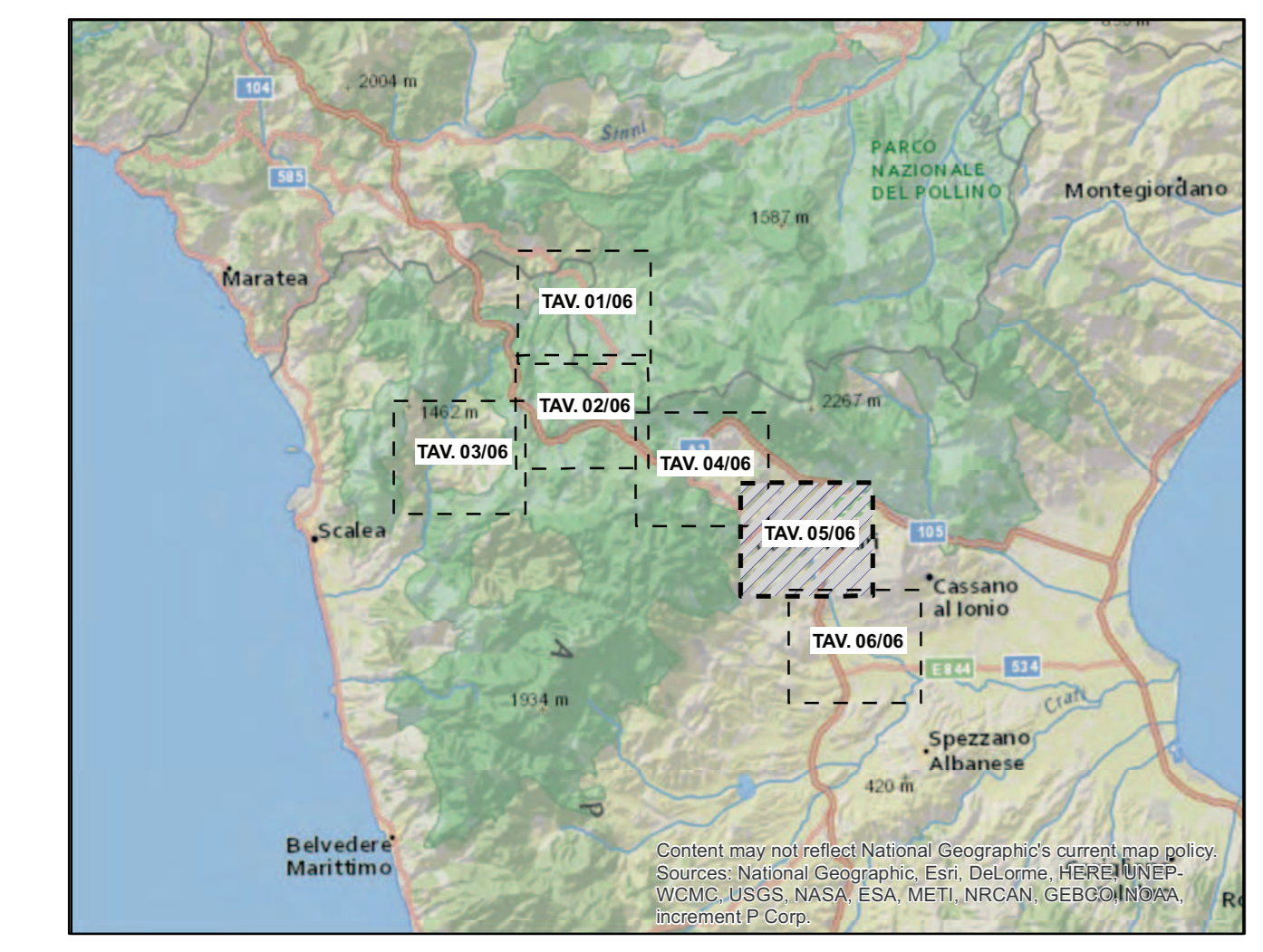


- ### Legenda
- Linee elettriche di nuova realizzazione**
- Nuovo 380kV ST
 - Nuovo 220kV ST
 - Nuovo 150kV ST
 - Nuovo 150kV DT
 - Sostegni di nuova realizzazione
- Linee elettriche da demolire**
- Demolizione 150kV DT
 - Demolizione 150kV ST
 - Demolizione 220kV ST
 - Demolizione 380kV ST
 - Sostegni da demolire
- Linee elettriche esistenti**
- Esistente 380kV ST da mantenere
 - Esistente 220kV ST da declassare a 150kV
 - Esistente 380kV DT
 - Esistente 380kV ST
 - Esistente 220kV ST
 - Esistente 150kV DT
 - Esistente 150kV ST
 - Sostegni esistenti
 - Stazioni esistenti
- Area di studio**
- Limiti comunali
 - Limiti regionali
- Uso di suolo**
- 111 tessuto continuo
 - 112 tessuto discontinuo extraurbano
 - 121 insediamenti produttivi
 - 131 cave
 - 132 discariche
 - 141 aree incolte periurbane
 - 142 aree sportive
 - 2112 seminativi estensivi
 - 2121 seminativi intensivi
 - 221 vigneti
 - 2241 uliveti sesto regolare
 - 2242 uliveti sesto irregolare
 - 2411 colture agrarie associate all'ulivo
 - 243 colture agrarie con spazi naturali
 - 246 uliveti e vigneti
 - 3111 faggete
 - 3112 quercete
 - 3121 pinete mediterranee
 - 3122 pinete montane
 - 3211 praterie continue
 - 3212 praterie discontinue
 - 322 cespuglieti e macchia
 - 3241 arbusteti, macchie e vegetazione in evoluzione
 - 3321 casmofita
 - 511 ripariale
 - 512 bacini



Fonte:
 - Portal Cartografico Regione Calabria
 - Carta dell'Uso del Suolo in scala 1:5.000
 - Fotoregistrazione



00	19/12/2016	prima emissione	Proger	G. Luzzi	N. Rivabene
N.	DATA	DESCRIZIONE	LABORATORIO	VERIFICATO	APPROVATO
CODIFICA DELL'LABORATO		Terna Rete Italia			
DERG10024BIAM2248_05_05		Terna Rete Italia			
PROGETTO		TITOLO			
RICAMATO DAL DOC. TERNA		RAZIONALIZZAZIONE DELLA RETE AD ALTA TENSIONE RICADENTE NELL'AREA DEL PARCO DEL POLLINO			
CLASSIFICAZIONE DI SICUREZZA		- Revisione della Prescrizione 1 del DEC/VA n. 3062 del 19/06/1998 relativo ad Elettrodotto 380 kV Lario - Roccaforte - EL 265 - Racionalizzazione della rete AT nel territorio di Castrovillari - EL 190 - Nuovo Elettrodotto a 300 kV tra il sostegno 90 della linea esistente Lario - Rossano 1 e l'esistente Stazione Elettrica di Aliphanone			
NOME DEL FILE		SCALA CAD	FORMATO	SCALA	FOGLIO
DERG10024BIAM2248_05_05.pdf		1 unità = 1 m	AO	1:10.000	5/6

Questo documento contiene informazioni di proprietà Terna SpA e deve essere utilizzato esclusivamente dal destinatario in relazione alle finalità per le quali è stato ricevuto. È vietata qualsiasi forma di riproduzione o divulgazione senza l'autorizzazione di Terna SpA. This document contains information proprietary to TERNIA S.p.A. and it will have to be used exclusively for the purposes for which it has been furnished. Without the consent of TERNIA S.p.A. is prohibited.

