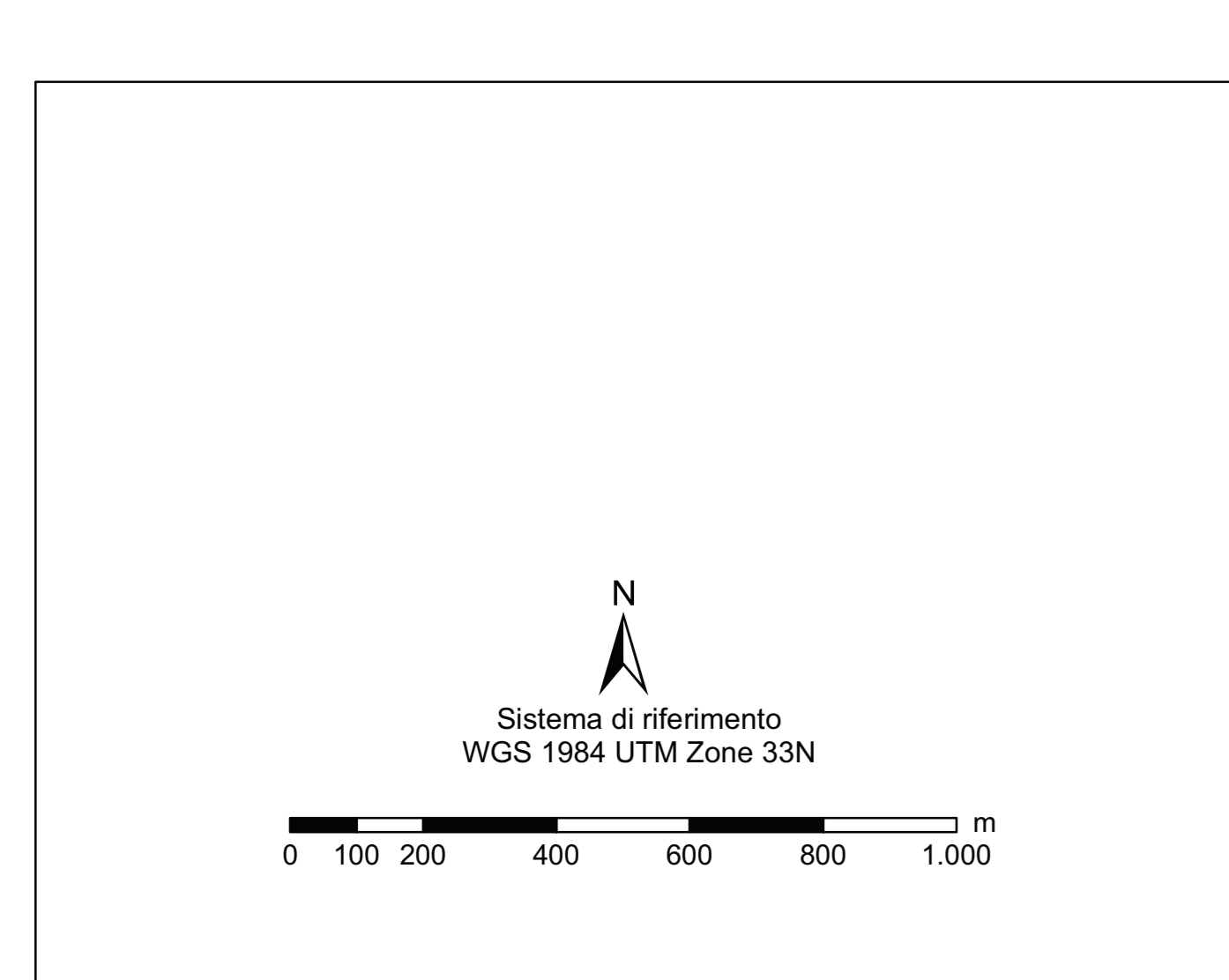
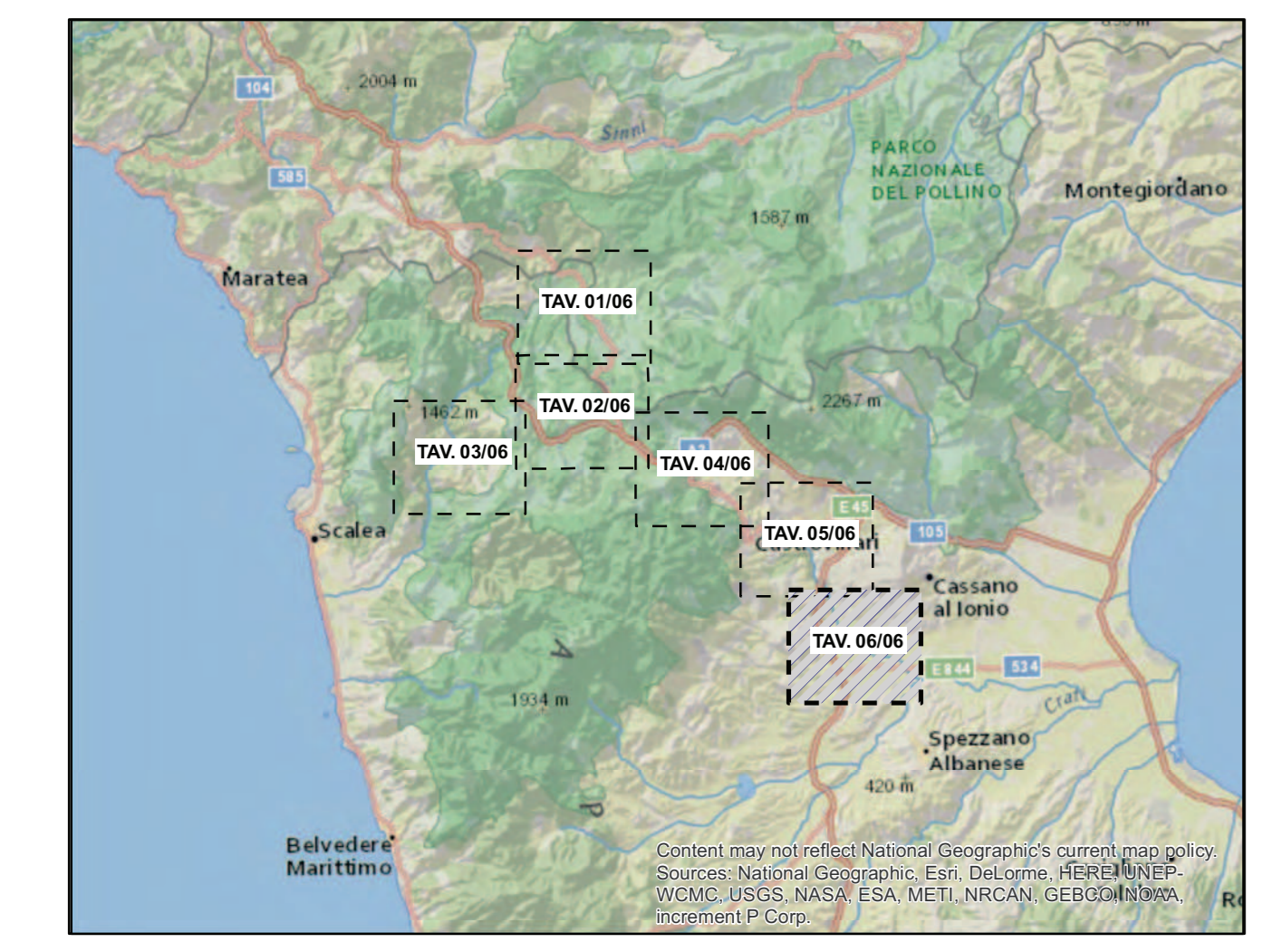


- ### Legenda
- Linee elettriche di nuova realizzazione**
- Nuovo 380kV ST
 - Nuovo 220kV ST
 - Nuovo 150kV ST
 - Nuovo 150kV DT
- Linee elettriche da demolire**
- Demolizione 150kV DT
 - Demolizione 150kV ST
 - Demolizione 220kV ST
 - Demolizione 380kV ST
- Linee elettriche esistenti**
- Esistente 380kV ST da mantenere
 - Esistente 220kV ST da declassare a 150kV
 - Esistente 380kV DT
 - Esistente 380kV ST
 - Esistente 220kV ST
 - Esistente 150kV DT
 - Esistente 150kV ST
- Stazioni esistenti**
- Stazioni esistenti
- Area di studio**
- Limiti regionali
 - Limiti comunali

- ### Uso di suolo
- 112 tessuto discontinuo extraurbano
 - 121 insediamenti produttivi
 - 131 cave
 - 2112 seminativi estensivi
 - 2121 seminativi intensivi
 - 2122 vivali
 - 2123 serre
 - 221 vigneti
 - 223 agrumeti
 - 2241 uliveti a sesto regolare
 - 2242 uliveti a sesto irregolare
 - 225 frutteti
 - 231 incolti
 - 2411 colture agrarie associate all'ulivo
 - 242 colture agrarie complesse
 - 245 uliveti e agrumeti
 - 246 uliveti e vigneti
 - 3112 quercete
 - 322 cespuglieti e macchia
 - 3241 arbusteti, macchie e vegetazione in evoluzione
 - 511 ripariale
 - 512 bacini

Fonti:
 - Portal Cartografico Regione Calabria
 - Carta dell'Uso del Suolo in scala 1:5.000
 - Fotoregistrazione



REVISIONI					
N.	DATA	DESCRIZIONE	ELABORATO	VERIFICATO	APPROVATO
00	19/12/2016	prima emissione	Proger	G. Luzzi	N. Rivabene
CODIFICA DELL'ELABORATO DERG10024BIAM2248_05_06					
PROGETTO		TITOLO RAZIONALIZZAZIONE DELLA RETE AD ALTA TENSIONE RICADENTE NELL'AREA DEL PARCO DEL POLLINO			
RICAVATO DAL DOC. TERNA - Revisione della Prescrizione 1 del DECVIA n. 3062 del 19/06/1998 relativo all'Elettrodotto 380 kV Laino - Roccoso - EL 295 - Razionalizzazione della rete AT nel territorio di Castrovillari - EL 190 - Nuovo Elettrodotto a 300 kV tra il sostegno 90 della linea esistente Laino - Roccoso 1 e l'esistente Stazione Elettrica di Altononte					
CLASSIFICAZ. DI SICUREZZA RELAZIONE PAESAGGISTICA Carta dell'uso del suolo e della vegetazione					
NOME DEL FILE	SCALA CAD	FORMATO	SCALA	FOGLIO	
DERG10024BIAM2248_05_06.pdf	1:10000	AO	1:10000	6/6	

Questo documento contiene informazioni di proprietà Terma SpA e deve essere utilizzato esclusivamente dal destinatario in relazione alle finalità per le quali è stato ricevuto. È vietata qualsiasi forma di riproduzione o divulgazione senza l'esplicito consenso di Terma SpA. This document contains information proprietary to TERMA S.p.A. and it will have to be used exclusively for the purposes for which it has been furnished. Any further change of printing or reproduction without the written permission of TERMA S.p.A. is prohibited.

