

Linee elettriche da demolire

- Demolizione 150kV DT
- Demolizione 150kV ST
- Demolizione 220kV ST
- Demolizione 380kV ST
- Sostegni da demolire

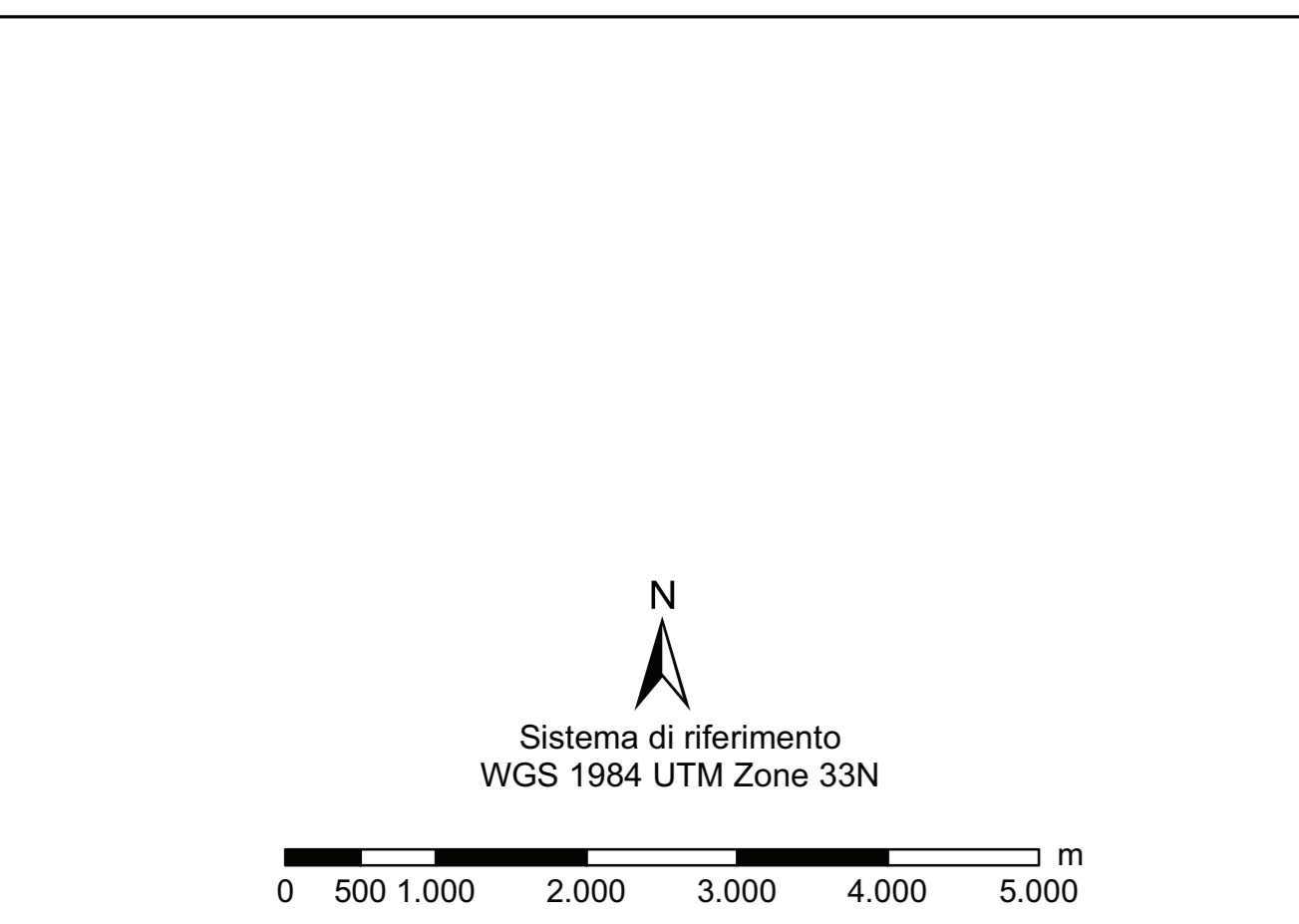
Linee elettriche esistenti

- - - Esistente 380kV ST da mantenere

- ▲ Sostegni esistenti
- Stazioni esistenti

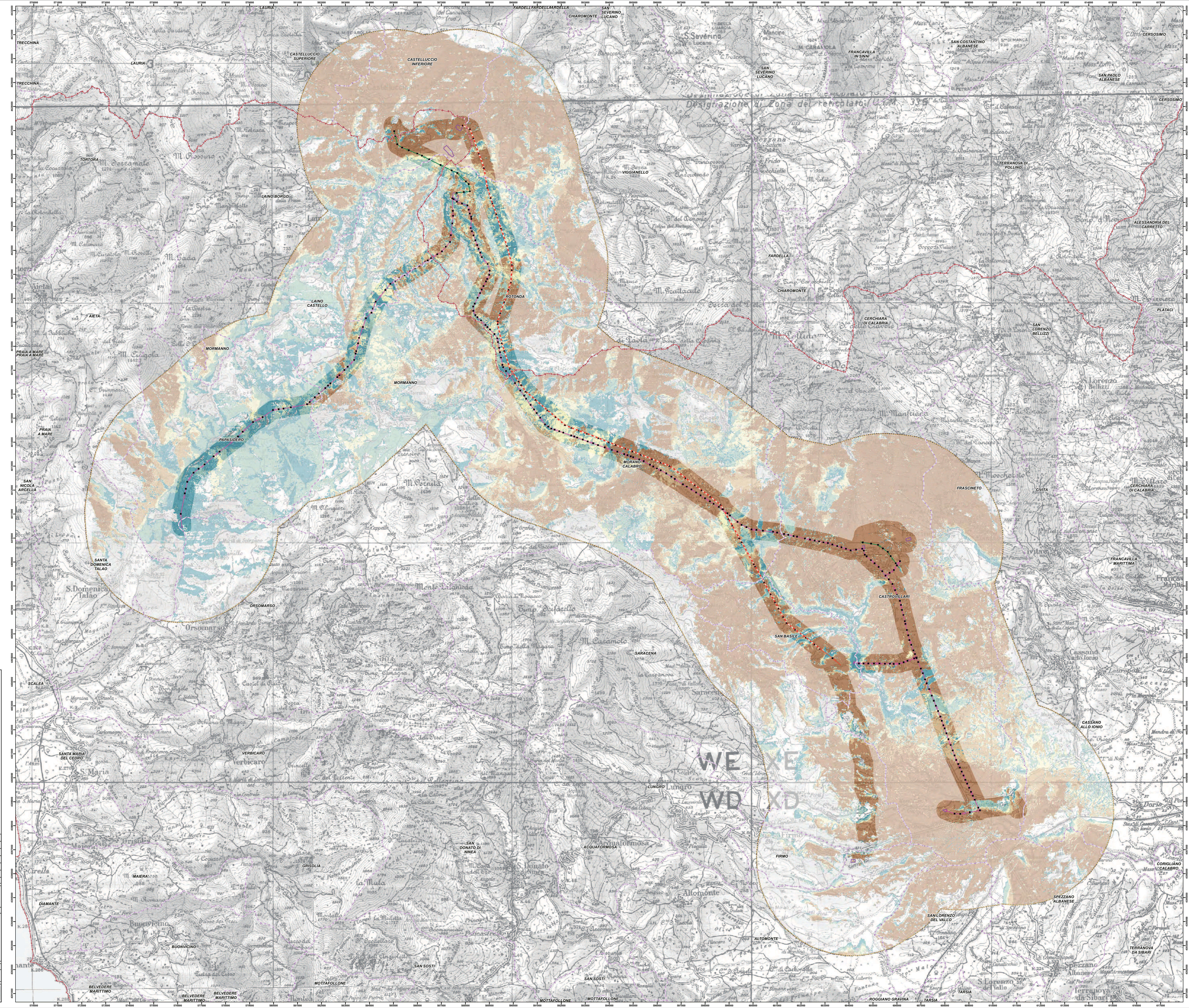
- Area di studio
- Limiti comunali
- Limiti regionali

- Visibilità dei sostegni**
- da 1 a 4
 - da 4 a 10
 - da 10 a 15
 - da 15 a 25
 - più di 25



00		21/12/2016	prima emissione	Proger	G. Luzzi	N. Rivabene
N.		DATA	DESCRIZIONE	ELABORATO	VERIFICATO	APPROVATO
<p>CODIFICA DELL'ELABORATO</p> <p>DERG10024BIAM2248_06</p>						
PROGETTO		<p>TITOLO</p> <p>RAZIONALIZZAZIONE DELLA RETE AD ALTA TENSIONE RICADENTE NELL'AREA DEL PARCO DEL POLLINO</p>				
<p>RICAVATO DAL DOC. TERNA</p> <p>- Revisione della Prescrizione 1 del DECVA n. 3062 del 19/06/1998 relativo all'Elettrodotto 380 kV Laino - Roccoso</p> <p>- EL 295 - Razionalizzazione della rete AT nel territorio di Castrolibero</p> <p>- EL 190 - Nuovo Elettrodotto a 300 kV tra il sostegno 90 della linea esistente Laino - Roccoso e l'esistente Stazione Elettrica di Altonente</p>						
<p>CLASSIFICAZ. DI SICUREZZA</p> <p>RELAZIONE PAESAGGISTICA</p> <p>Carta di intervisibilità - Stato di fatto</p>						
NOME DEL FILE	SCALA	FORMATO	SCALA	FOGLIO		
DERG10024BIAM2248_06.ind	1 unità x 1 cm	AO	1:50.000	1/1		

Questo documento contiene informazioni di proprietà Terma SpA e deve essere utilizzato esclusivamente dal destinatario in relazione alle finalità per le quali è stato ricevuto. È vietata qualsiasi forma di riproduzione o divulgazione senza l'autorizzazione di Terma SpA. This document contains information proprietary to TERMA S.p.A. and it will have to be used exclusively for the purposes for which it has been furnished. Without the consent of Terma SpA, any reproduction or disclosure is prohibited.



WE XE
WD XD