

Legenda

Linee elettriche da demolire

✕ Demolizione 150kV ST

■ Sostegni da demolire

Linee elettriche esistenti

▬ Esistente 380kV ST da mantenere

▬ Esistente 220kV ST da declassare a 150kV

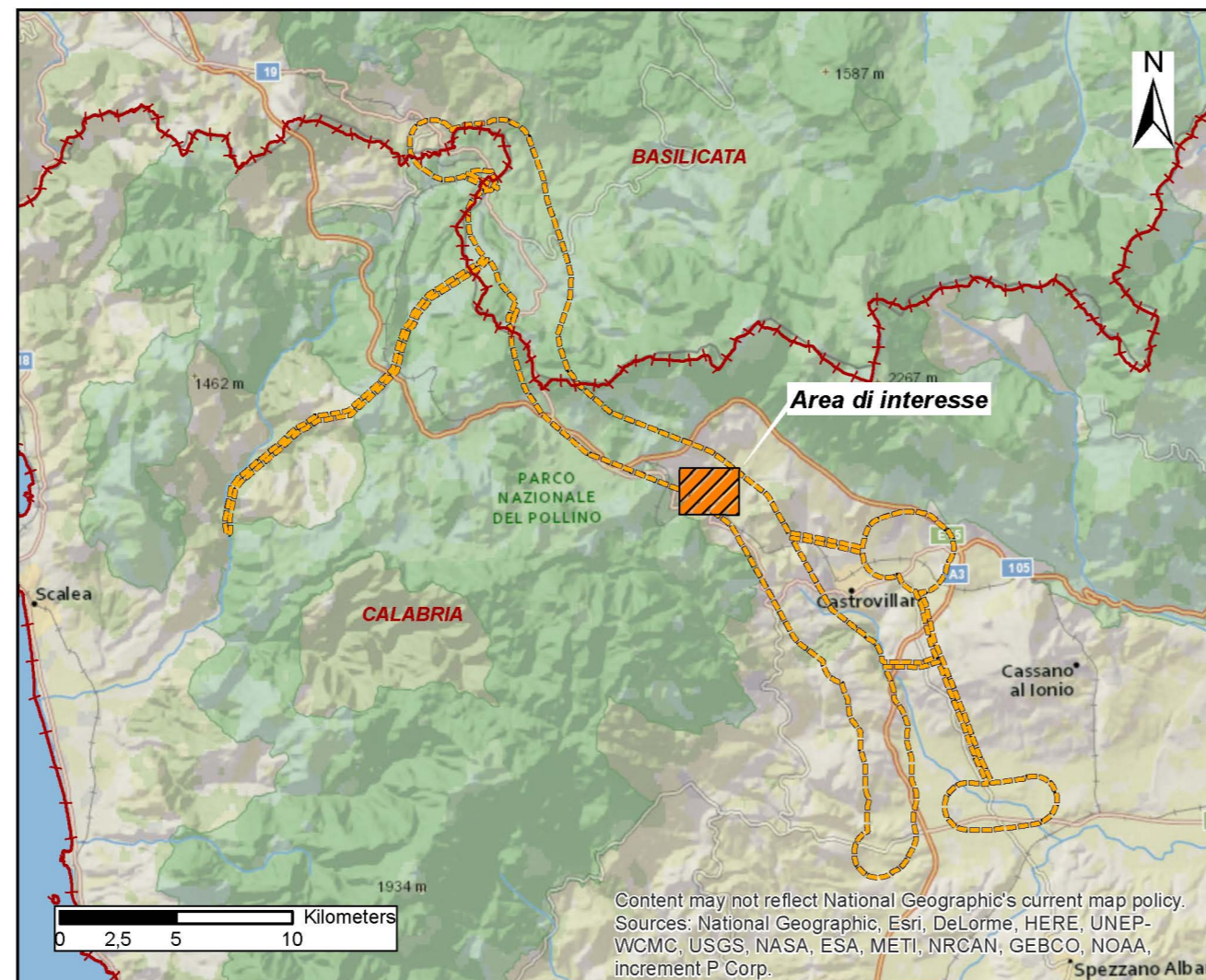
▬ Esistente 380kV ST

▲ Sostegni esistenti

▭ Area di studio

Foto_def

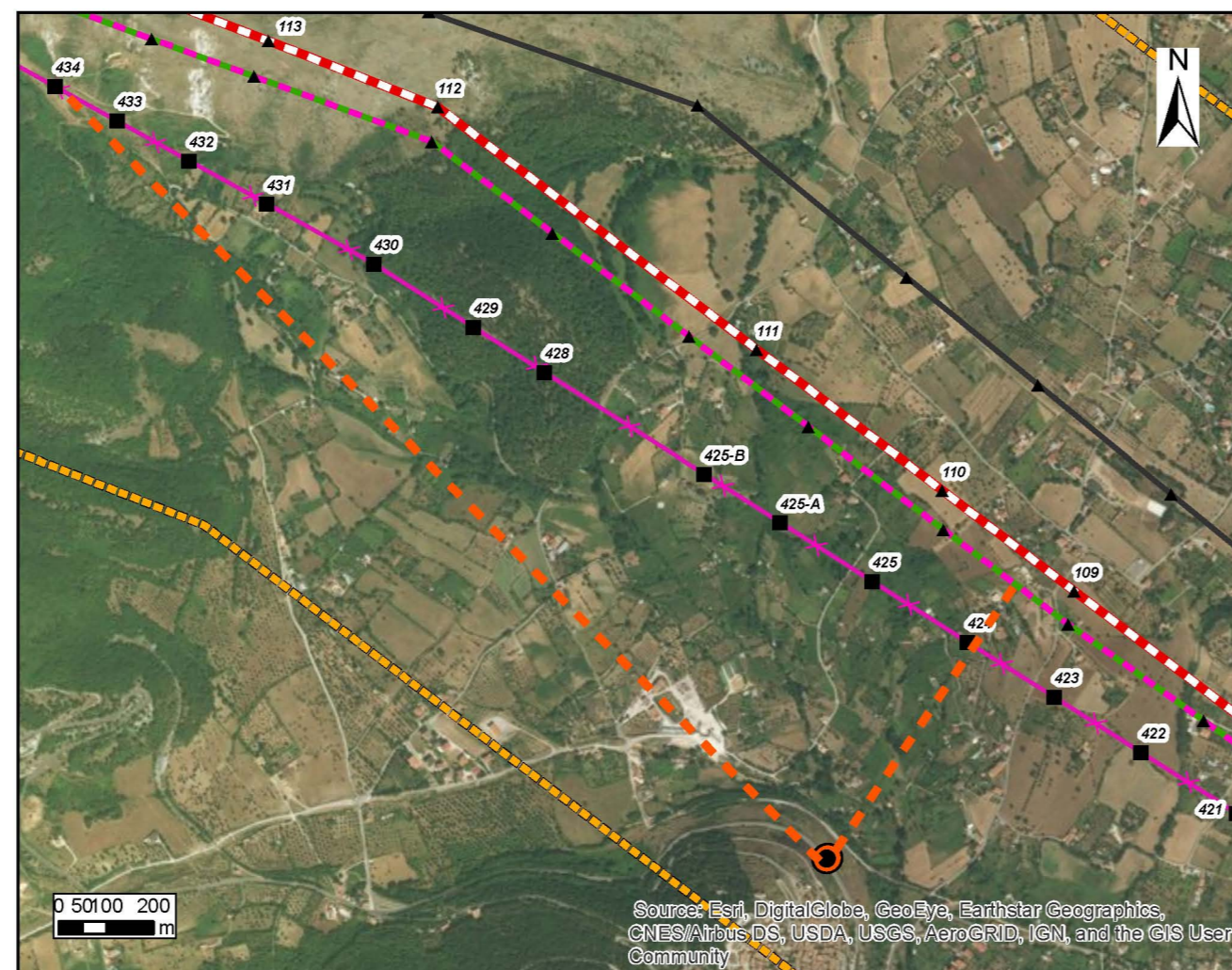
● Punto di ripresa fotografica



Stato di fatto (→ Demolizioni) (→ Mantenimenti)

REVISIONI	N.	DATA	DESCRIZIONE	ELABORATO	VERIFICATO	APPROVATO
	00	16/12/2016	Prima emissione	Proger	G. Luzzi	N. Rivabene

	CODIFICA DELL'ELABORATO			
	DERG10024BIAM2248_10		TERNA GROUP	
PROGETTO	TITOLO			
RICAVATO DAL DOC. TERNA	RAZIONALIZZAZIONE DELLA RETE AD ALTA TENSIONE RICADENTE NELL'AREA DEL PARCO DEL POLLINO - Revisione della Prescrizione 1 del DECVIA n. 3062 del 19/06/1998 relativo all'Elettrodotto 380 kV Laino - Rizziconi - EL 260 - Razionalizzazione della rete AT nel territorio di Castrovillari - EL 190 - Nuovo Elettrodotto a 380 kV tra il sostegno 90 della linea esistente Laino - Rossano 1 e l'esistente Stazione Elettrica di Altomonte			
CLASSIFICAZ. DI SICUREZZA	RELAZIONE PAESAGGISTICA Fotoinserimento			
NOME DEL FILE	SCALA	FORMATO	SCALA	FOGLIO
DERG10024BIAM2248_10.pdf	1 unità =	A3 fuori formato	Varie	1/1



Stato di progetto (→ Mantenimenti)

Questo documento contiene informazioni di proprietà Terna SpA e deve essere utilizzato esclusivamente dal destinatario in relazione alle finalità per le quali è stato ricevuto. E' vietata qualsiasi forma di riproduzione o divulgazione senza l'esplicito consenso di Terna SpA. This document contains information proprietary to TERNA S.p.A. and it will have to be used exclusively for the purposes for which it has been furnished. Whichever shape of spreading or reproduction without the written permission of TERNA S.p.A. is prohibi.



Source: Esri, DigitalGlobe, GeoEye, Earthstar Geographics, CNES/Airbus DS, USDA, USGS, AeroGRID, IGN, and the GIS User Community