

Linee elettriche di nuova realizzazione

- Nuovo 220kV ST
- Nuovo 150kV ST
- Sostegni di nuova realizzazione

Linee elettriche da demolire

- - - Demolizione 150kV ST
- - - Demolizione 220kV ST
- Sostegni da demolire

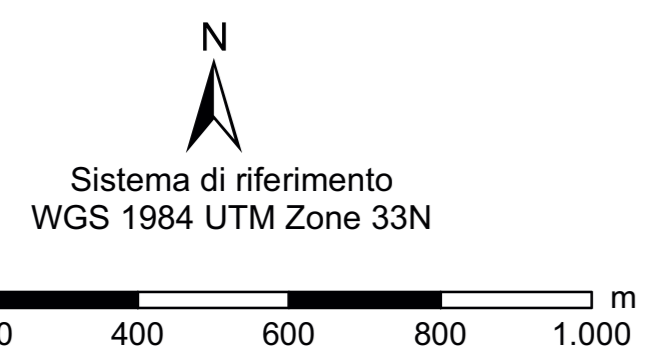
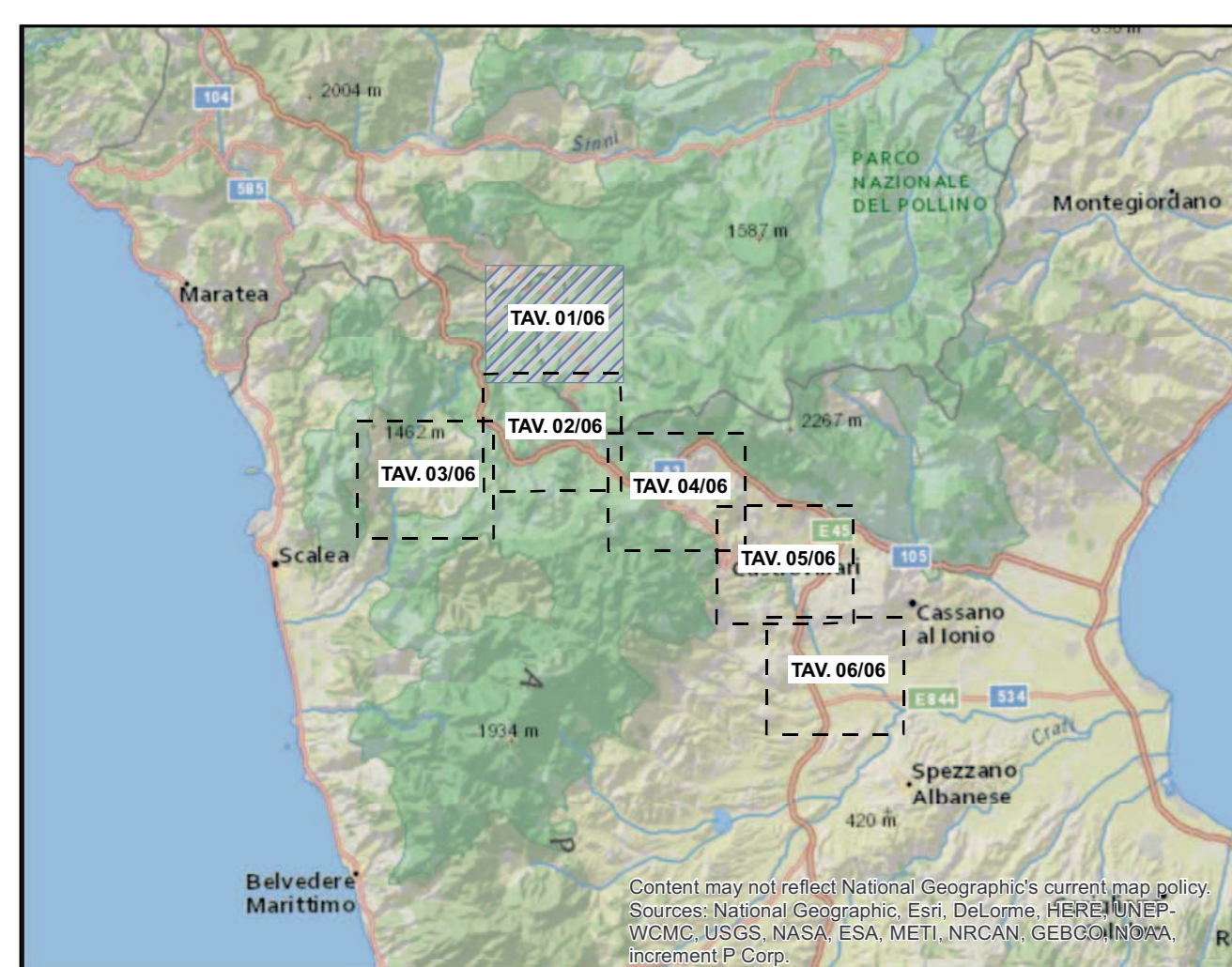
Linee elettriche esistenti

- - - Esistente 380kV ST da mantenere
- Esistente 220kV ST da declassare a 150kV
- Esistente 380kV DT
- Esistente 380kV ST
- Esistente 220kV ST
- ▲ Sostegni esistenti
- Stazioni esistenti

Viabilità di cantiere

- - - Viab. esistente
- - - Viab. secondaria/campestre
- Accesso su campo
- Nuova pista
- Area di studio
- Limiti regionali
- Limiti comunali

ORDINE DEGLI INGEGNERI - TERAMO
906 DI MICHELE ANGELO CESARE
 INGEGNERE



REVISIONI					
N.	00	20/12/2016	prima emissione	Proger	G. Luzzi N. Rivabene
			DESCRIZIONE	ELABORATO	VERIFICATO APPROVATO
PROGETTO	DERG10024BIAM2246_02_01				
RICAVATO DAL DOC. TERNA	CODIFICA DELL'ELABORATO TITOLO RAZIONALIZZAZIONE DELLA RETE AD ALTA TENSIONE RICADENTE NELL'AREA DEL PARCO DEL POLLINO				
CLASSIFICAZ. DI SICUREZZA	- Revisione della Prescrizione 1 del DECIVA n. 3062 del 19/06/1998 relativo all'Elettrodotto 380 kV Laino - Roccosole - ES 265 - Razionalizzazione della rete AT nel territorio di Castrovillari - ES 190 - Nuovo Elettrodotto a 380 kV tra il sostegno W della linea esistente Laino - Rossano e l'esistente Sostegno Elettrico di Altonente				
	STUDIO DI IMPATTO AMBIENTALE Inquadramento territoriale su CTR				
NOME DEL FILE	SCALA	FORMATO	SCALA	FOGLIO	
DERG10024BIAM2246_02_01.pdf	1 unità = 1 cm	AG	1:10.000	1/6	

Questo documento contiene informazioni di proprietà Terma SpA e deve essere utilizzato esclusivamente dal destinatario in relazione alle finalità per le quali è stato ricevuto. È vietata qualsiasi forma di riproduzione o divulgazione senza l'autorizzazione di Terma SpA. This document contains information proprietary to TERMA S.p.A. and it will have to be used exclusively for the purposes for which it has been furnished. No further release of spreading or reproduction without the written permission of TERMA S.p.A. is granted.

