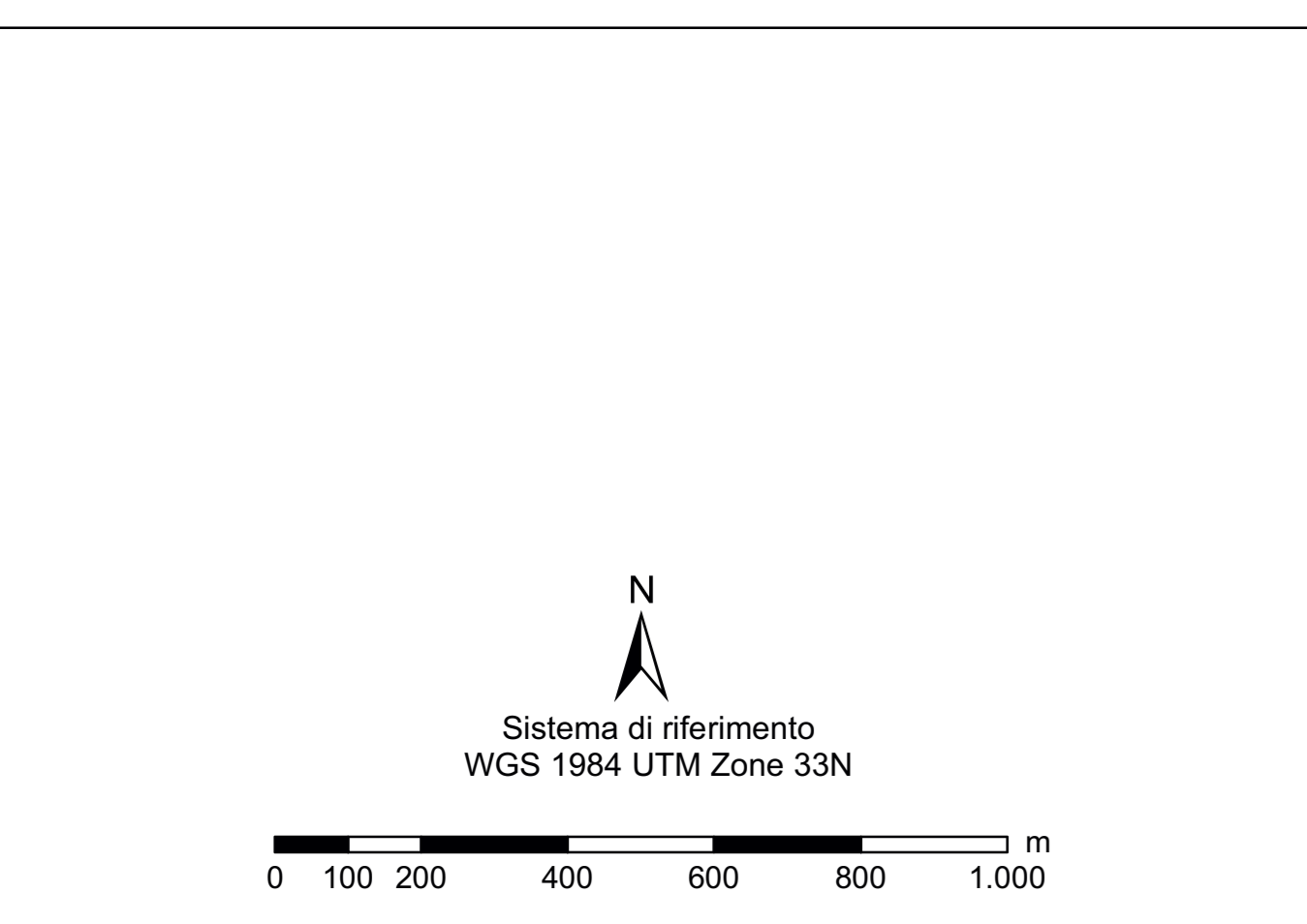
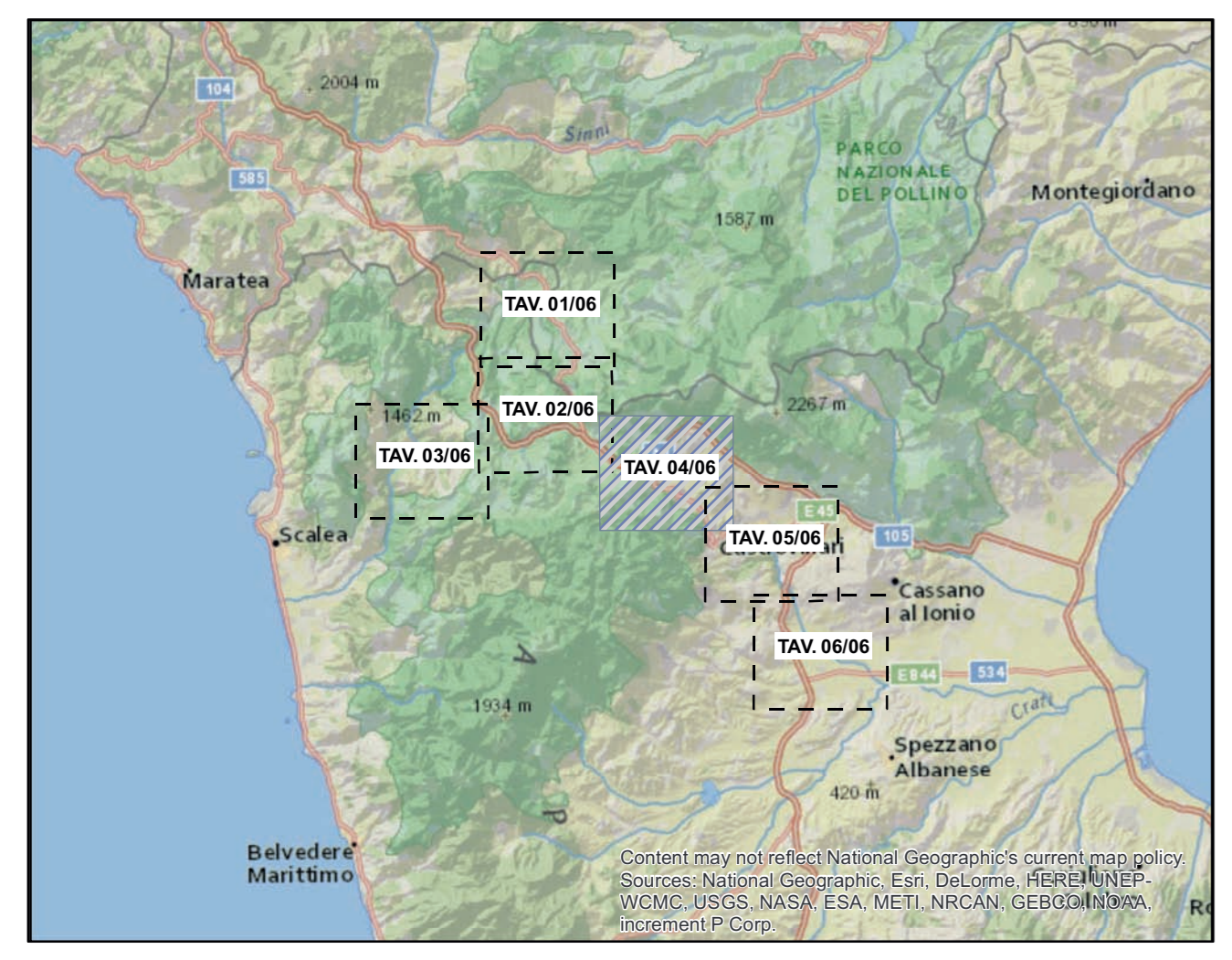


- Legenda**
- Demolizione 150kV ST
 - Sostegni da demolire
 - Sostegni da demolire
 - Esistente 380kV ST da mantenere
 - Esistente 220kV ST da declassare a 150kV
 - Esistente 380kV DT
 - Esistente 380kV ST
 - Sostegni esistenti
 - Area di studio
 - Limiti regionali
 - Limiti comunali



ORDINE DEGLI INGEGNERI - TERAMO
986 DI MICHELE ZOTI CESARE
 INGEGNERE



REVISIONI					
00	20/12/2016	prima emissione	Proger	G. Luzzi	N. Rivabene
N.	DATA	DESCRIZIONE	ELABORATO	VERIFICATO	APPROVATO
CODIFICA DEL LABORATO					
DERG10024BIAM2246_02_04		Terna Rete Italia			
PROGETTO					
RATIONALIZZAZIONE DELLA RETE AD ALTA TENSIONE RICADENTE NELL'AREA DEL PARCO DEL POLLINO					
RICAMATO DAL DOC. TERNA - Revisione della Prescrizione 1 del DECIVA n. 3062 del 19/06/1998 relativo all'Elettrodotti 380 kV Lario - Roccaforte - ES 265 - Razionalizzazione della rete AT nel territorio di Castrovillari - ES 190 - Nuovo Elettrodotti a 380 kV tra il sostegno W della linea esistente Lario - Roccaforte e il sostegno S di Roccaforte					
CLASSIFICAZ. DI SICUREZZA					
STUDIO DI IMPATTO AMBIENTALE Inquadramento territoriale su CTR					
NOME DEL FILE		SCALA	FORMATO	SCALA	FOGLIO
DERG10024BIAM2246_02_04.pdf		1 unità = 1 cm	AO	1:10.000	4/6

Questo documento contiene informazioni di proprietà Terna SpA e deve essere utilizzato esclusivamente dal destinatario in relazione alle finalità per le quali è stato ricevuto. È vietata qualsiasi forma di produzione o divulgazione senza l'autorizzazione di Terna SpA. This document contains information proprietary to TERNA S.p.A. and it will have to be used exclusively for the purposes for which it has been furnished. Whichever shape of spreading or reproduction without the written permission of TERNA S.p.A. is prohibited.