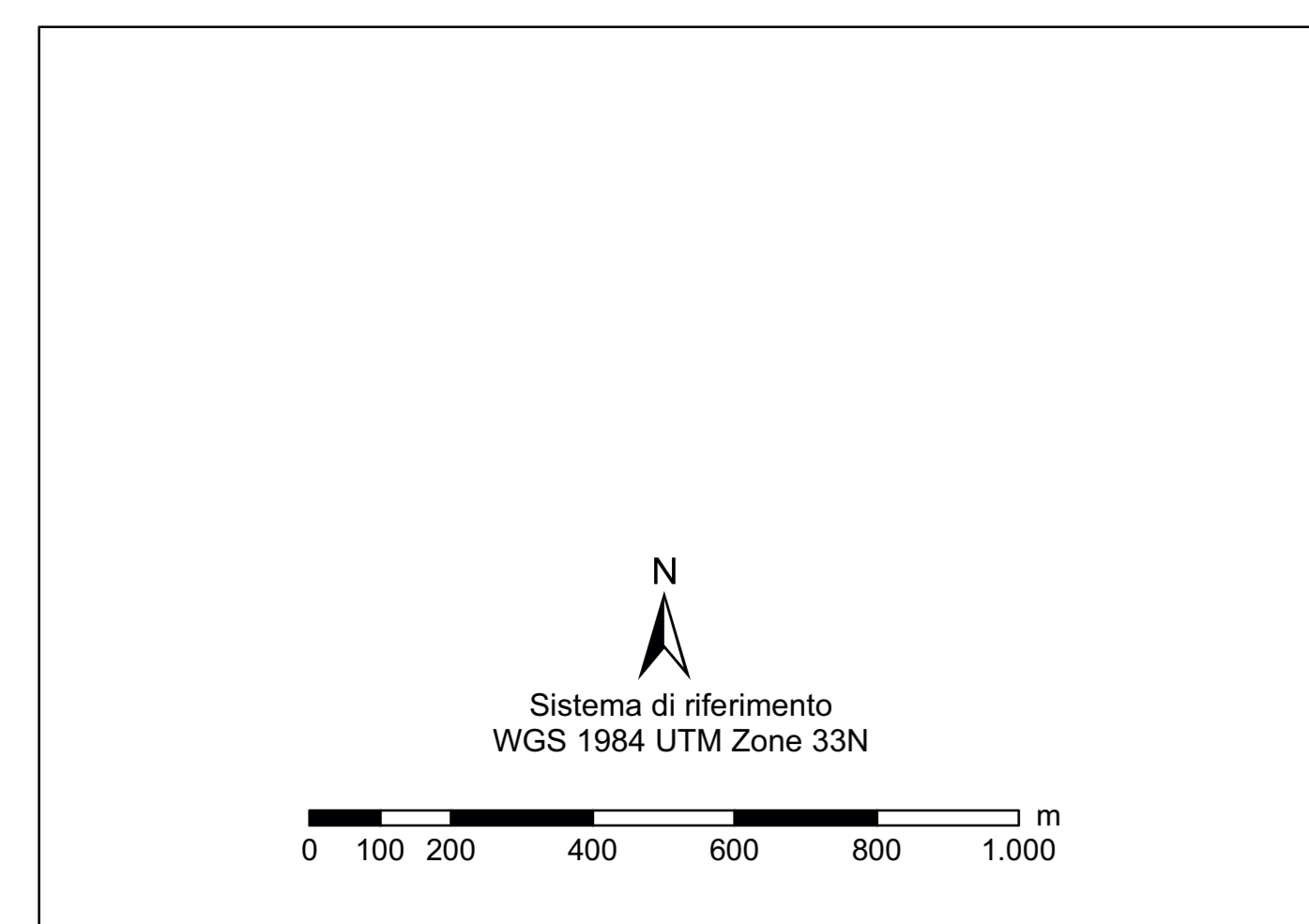
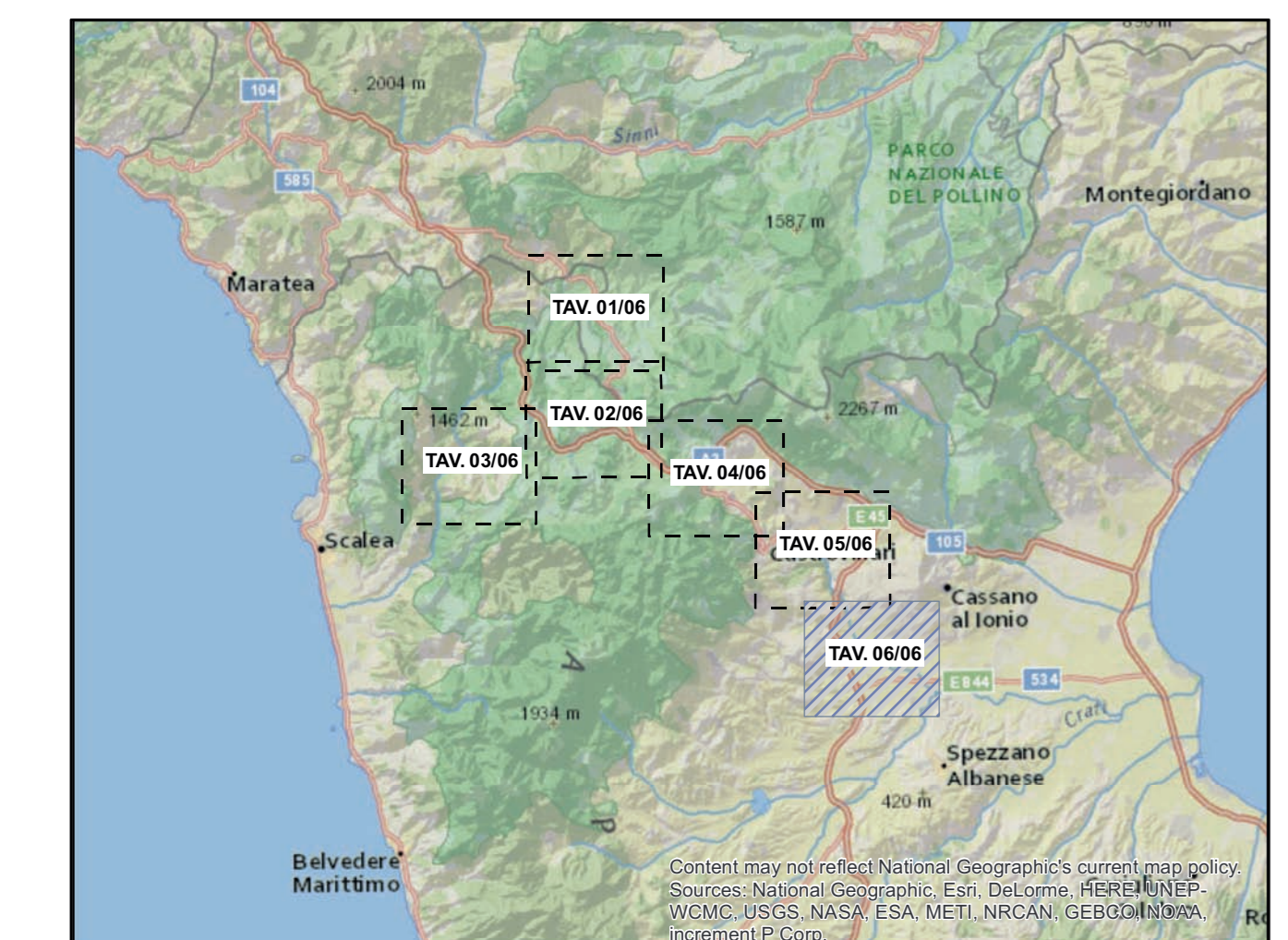


Legenda

- Linee elettriche di nuova realizzazione**
- Nuovo 380kV ST
 - Nuovo 150kV ST
 - Nuovo 150kV DT
 - Sostegni di nuova realizzazione
- Linee elettriche da demolire**
- Demolizione 150kV ST
 - Sostegni da demolire
- Linee elettriche esistenti**
- Esistente 220kV ST da declassare a 150kV
 - Esistente 380kV ST
 - Esistente 150kV ST
 - Sostegni esistenti
 - Stazioni esistenti
- Viabilità di cantiere**
- Viab. esistente
 - Viab. secondaria/campestre
 - Accesso su campo
 - Nuova pista
- Area di Cantiere base**
- Area di studio
 - Limiti regionali
 - Limiti comunali

ORDINE DEGLI INGEGNERI - TIRAMO
986 DI MICHELE DI CESARE
 INGEGNERE



00	20/12/2016	prima emissione	Proger	G. Luzzi	N. Rivabene
N.	DATA	DESCRIZIONE	LABORATO	VERIFICATO	APPROVATO
CODIFICA DELL'ELABORATO					
DERG10024BIAM2246_02_06			Terna Rete Italia		
PROGETTO: RAZIONALIZZAZIONE DELLA RETE AD ALTA TENSIONE RICADENTE NELL'AREA DEL PARCO DEL POLLINO RICAVATO DAL DOC. TERNA: -Revisione della Prescrizione 1 del DECIVA n. 3062 del 19/06/1998 relativo all'Elettrodotto 380 kV Laino - Roccamare - ES 265 - Razionalizzazione della rete AT nel territorio di Castrovillari - ES 190 - Nuovo Elettrodotto a 380 kV tra il sostegno 93 della linea esistente Laino - Roccamare e il sostegno 54 della linea esistente Laino - Roccamare CLASSIFICAZ. DI SICUREZZA: STUDIO DI IMPATTO AMBIENTALE Inquadramento territoriale su CTR					
NOME DEL FILE	SCALA	FORMATO	SCALA	FOLGIO	
DERG10024BIAM2246_02_06.pdf	1 unità = 1 cm	AG	1:10.000	6/6	

Questo documento contiene informazioni di proprietà Terma SpA e deve essere utilizzato esclusivamente dal destinatario in relazione alle finalità per le quali è stato ricevuto. È vietata qualsiasi forma di produzione o divulgazione senza l'esplicito consenso di Terma SpA. This document contains information proprietary to TERMA S.p.A. and it will have to be used exclusively for the purposes for which it has been furnished. Whenever release of printing or reproduction without the written permission of TERMA S.p.A. is prohibited.

