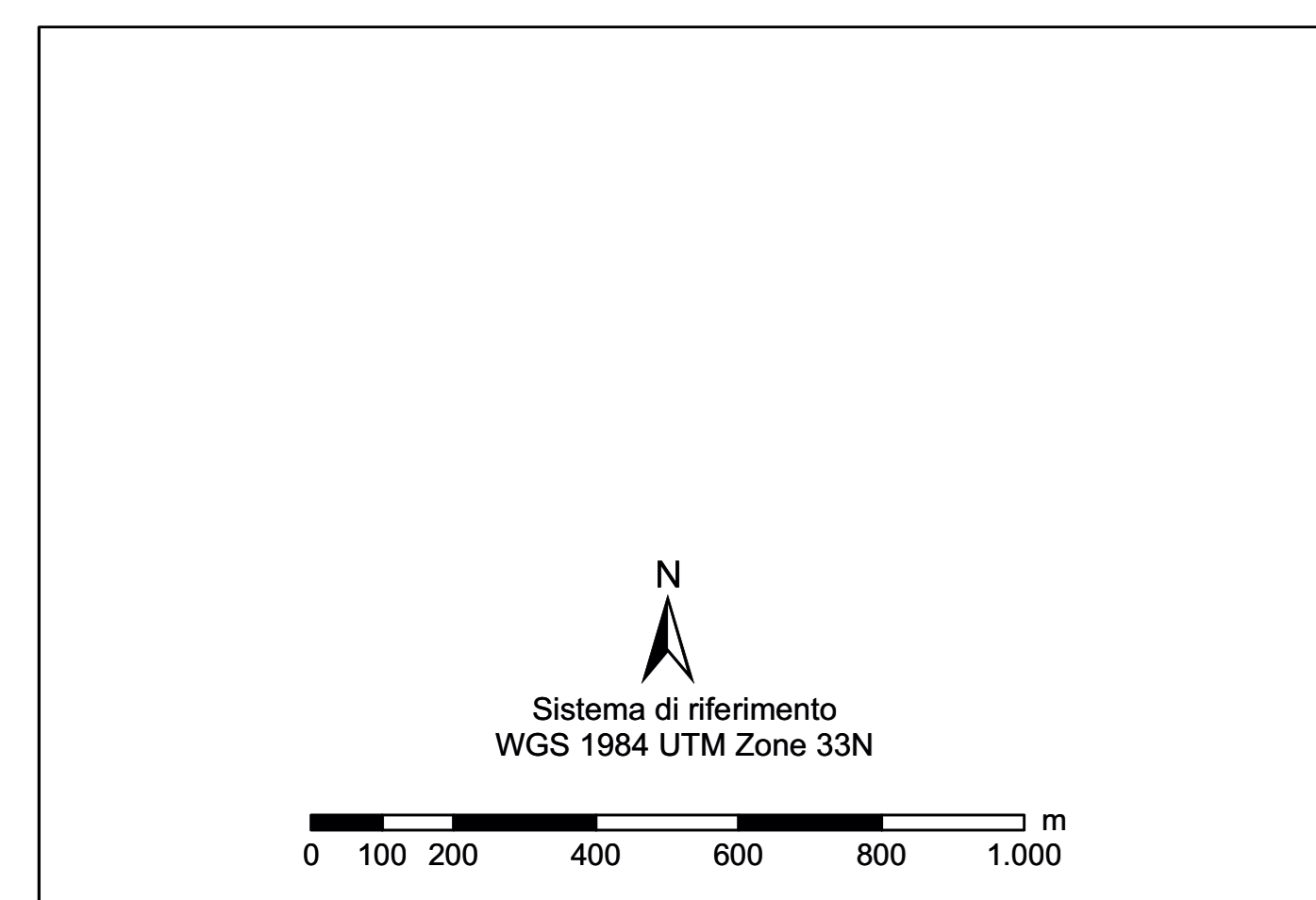
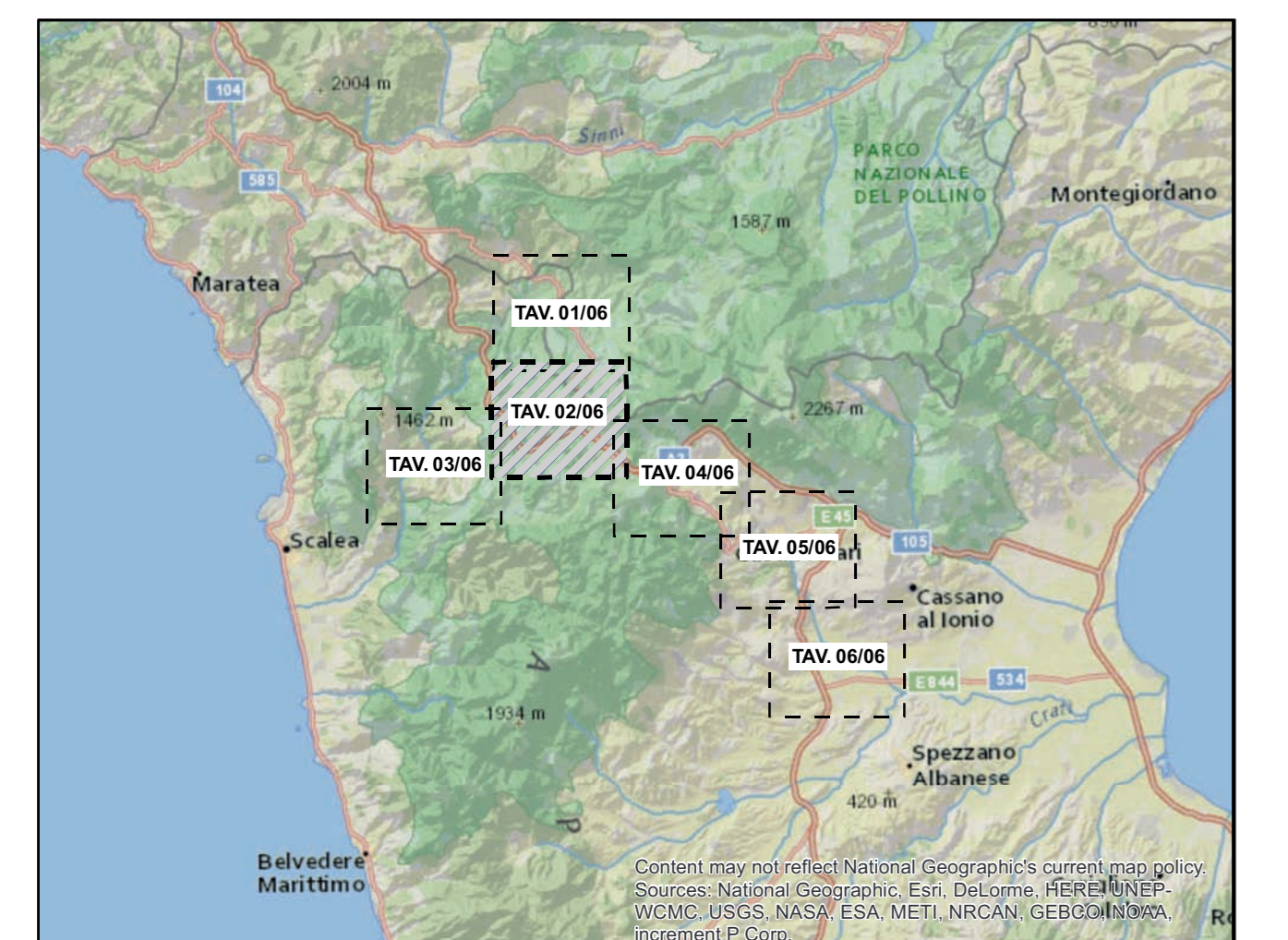


- ### Legenda
- Linee elettriche da demolire**
- Demolizione 150kV ST
  - Sostegni da demolire
- Linee elettriche esistenti**
- Esistente 380kV ST da mantenere
  - Esistente 220kV ST da declassare a 150kV
  - Esistente 380kV DT
  - Sostegni esistenti
- Viabilità di cantiere**
- Viab. esistente
  - Area di studio
  - Limiti regionali
  - Limiti comunali
- Uso del suolo**
- 112 tessuto discontinuo extraurbano
  - 121 insediamenti produttivi
  - 131 cave
  - 2112 seminativi estensivi
  - 2121 seminativi intensivi
  - 2123 sere
  - 221 vigneti
  - 2241 uliveti sesto regolare
  - 2242 uliveti sesto irregolare
  - 225 frutteti
  - 242 colture agrarie complesse
  - 243 colture agrarie con spazi naturali
  - 246 uliveti a vigneti
  - 3111 faggete
  - 3112 quercete
  - 3121 pinete mediterranee
  - 3122 pinete montane
  - 3211 praterie continue
  - 3212 praterie discontinue
  - 322 cespuglieti e macchie
  - 3241 arbusteti, macchie e vegetazione in evoluzione
  - 3321 casomofite
  - 511 ripariali

ORDINE DEGLI INGEGNERI - TERAMO  
**986 DI MICHELE, DI CESARE  
 INGEGNERI**

Fonti:  
 - Portal Cartografico Regione Calabria  
 - Carta dell'Uso del Suolo in scala 1:5.000  
 - Fototeleselezione



REVISIONI					
00	21/12/2016	prima emissione	Proger	G. Luzzi	N. Rivabene
N.	DATA	DESCRIZIONE	LABORATO	VERIFICATO	APPROVATO
CODIFICA DELL'ELABORATO					
DERG10024BIAM2246_06_02		<b>PROGETTO</b> <b>TITOLO</b> <b>RAZIONALIZZAZIONE DELLA RETE AD ALTA TENSIONE RICADENTE NELL'AREA DEL PARCO DEL POLLINO</b>			
<small>           - Revisione della Prescrizione 1 del DECIVA n. 3062 del 19/06/1998 relativo all'Elettrodotto 380 kV Laino - Roccella            - ES 265 - Razionalizzazione della rete AT nel territorio di Castrovillari            - ES 190 - Nuovo Elettrodotto a 380 kV tra il sostegno W della linea esistente Laino - Rossano 1 e l'esistente Stazione Elettrica di Altoniterno         </small>					
<b>CLASSIFICAZIONE DI SICUREZZA</b> <b>VALUTAZIONE DI INCIDENZA</b> <b>Carta dell'uso del suolo e della vegetazione</b>					
NOME DEL FILE	SCALA	FORMATO	SCALA	FOGLIO	
DERG10024BIAM2246_06_02.pdf	1 unità = 1 cm	AG	1:10.000	2/6	
<small>           Questo documento contiene informazioni di proprietà Tema S.p.A. e deve essere utilizzato esclusivamente dal destinatario in relazione alle finalità per le quali è stato ricevuto. È vietata qualsiasi forma di riproduzione o divulgazione senza l'espresso consenso di Tema S.p.A.            This document contains information proprietary to TERNA S.p.A. and it will have to be used exclusively for the purposes for which it has been furnished. Whenever a copy of spreading or reproduction without the written permission of TERNA S.p.A. is prohibited.         </small>					

