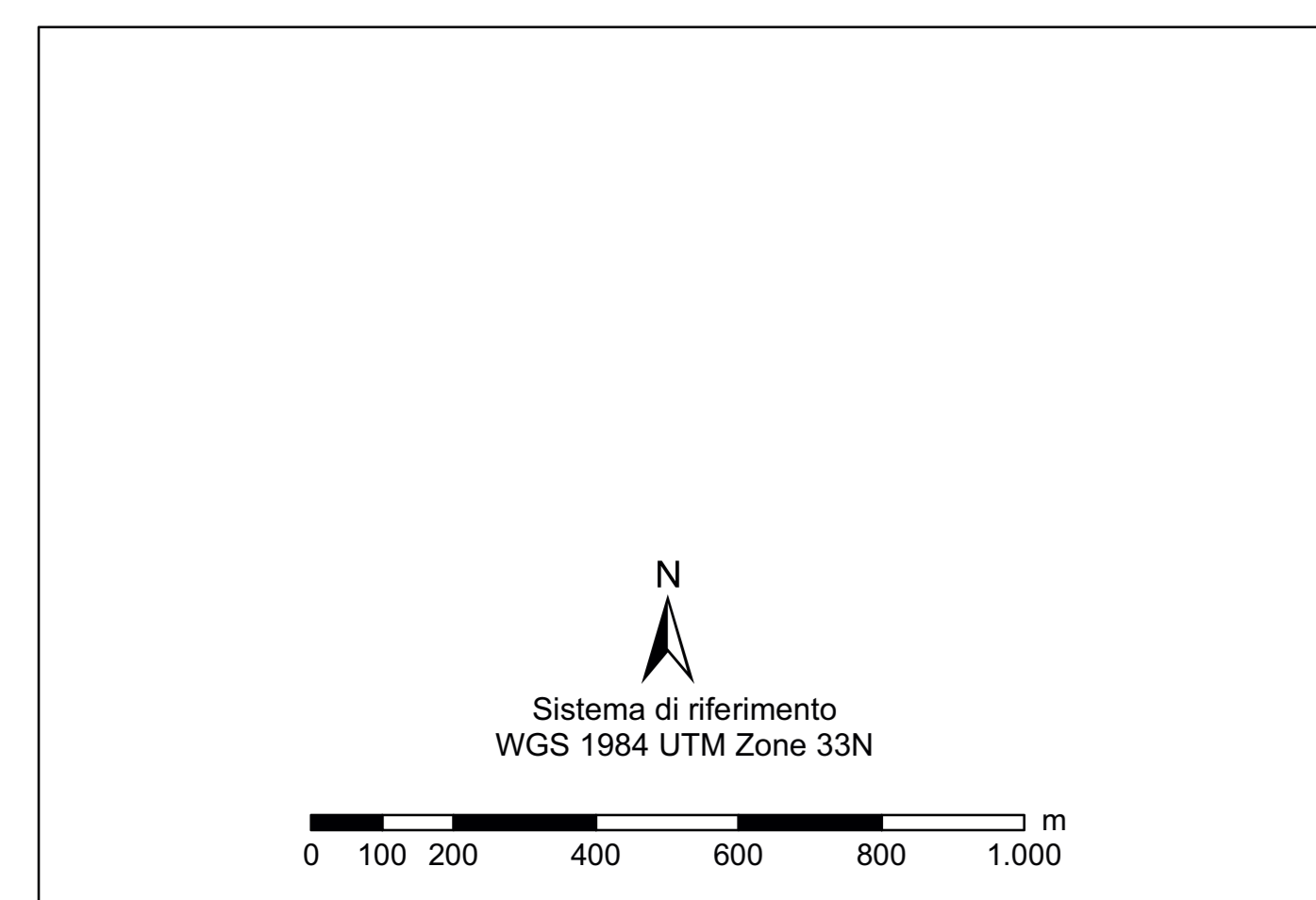
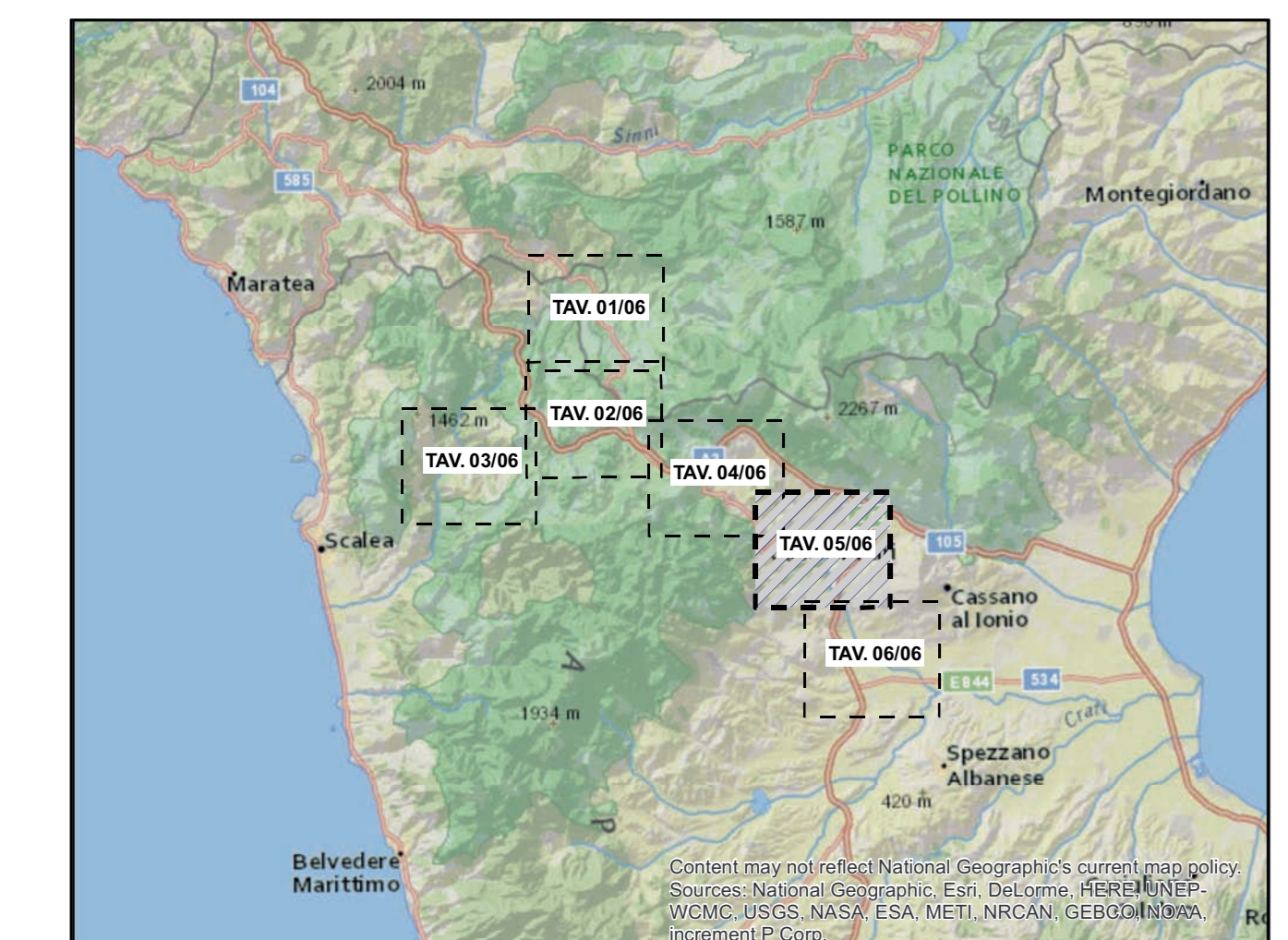


- ### Legenda
- Linee elettriche di nuova realizzazione**
- Nuovo 380kV ST
  - Nuovo 150kV ST
  - Sostegni di nuova realizzazione
- Linee elettriche da demolire**
- Demolizione 150kV DT
  - Demolizione 150kV ST
  - Demolizione 220kV ST
  - Demolizione 380kV ST
  - Sostegni da demolire
- Linee elettriche esistenti**
- Esistente 380kV ST da mantenere
  - Esistente 220kV ST da declassare a 150kV
  - Esistente 380kV DT
  - Esistente 380kV ST
  - Esistente 150kV DT
  - Sostegni esistenti
  - Stazioni esistenti
- Viabilità di cantiere**
- Viab. esistente
  - Viab. secondaria/campestre
  - Accesso su campo
  - Area di Cantiere base
  - Area di studio
  - Limiti comunali
  - Limiti regionali
- Uso de suolo**
- 111 tessuto continuo
  - 112 tessuto discontinuo extraurbano
  - 121 insediamenti produttivi
  - 131 cave
  - 132 discariche
  - 141 aree incolte perurbane
  - 142 aree sportive
  - 2112 seminativi estensivi
  - 2121 seminativi intensivi
  - 221 vigneti
  - 2241 uliveti sesto regolare
  - 2242 uliveti sesto irregolare
  - 2411 colture agrarie associate all'ulivo
  - 243 colture agrarie con spazi naturali
  - 246 uliveti e vigneti
  - 3111 faggete
  - 3112 quercete
  - 3121 pinete mediterranee
  - 3122 pinete montane
  - 3211 praterie continue
  - 3212 praterie discontinue
  - 322 cespuglieti e macchia
  - 3241 arbusteti, macchie e vegetazione in evoluzione
  - 3321 casmofita
  - 511 ripariale
  - 512 bacini

ORDINE DEGLI INGEGNERI - TERAMO  
**986**  
 DI MICHELE DI CESARE  
 INGEGNERE

Fonti:  
 - Portal Cartografico Regione Calabria  
 - Carta dell'Uso del Suolo in scala 1:5.000  
 - Fototeleselezione



00	21/12/2016	prima emissione	Proger	G. Luzzi	N. Rivabene
N.	DATA	DESCRIZIONE	LABORATORIO	VERIFICATO	APPROVATO
CODIFICA DELL'LABORATORIO		Terna Rete Italia			
DERG10024BIAM2246_06_05		Terna Group			
PROGETTO		TITOLO			
RICAVATO DAL DOC. TERNA		RAZIONALIZZAZIONE DELLA RETE AD ALTA TENSIONE RICADENTE NELL'AREA DEL PARCO DEL POLLINO			
CLASSIFICAZ. DI SICUREZZA		- Revisione della Prescrizione 1 del DECIVA n. 3062 del 19/06/1998 relativo all'Elettrodotti 380 kV Lario - Roccosoleo - ES 265 - Razionalizzazione della rete AT nel territorio di Castelluccio di Stabia - ES 190 - Nuovo Elettrodotti a 380 kV tra il sostegno WJ della linea esistente Lario - Roccosoleo e l'esistente Stazione Elettrica di Altonorme			
STUDIO DI IMPATTO AMBIENTALE					
Carta dell'uso del suolo e della vegetazione					
NOME DEL FILE	SCALA CAD	FORMATO	SCALA	FOGLIO	
DERG10024BIAM2246_06_05.pdf	1 unità = 1 m	AG	1:10.000	5/6	

Questo documento contiene informazioni di proprietà Terma SpA e deve essere utilizzato esclusivamente dal destinatario in relazione alle finalità per le quali è stato ricevuto. È vietata qualsiasi forma di riproduzione o divulgazione senza l'autorizzazione di Terma SpA. This document contains information proprietary to TERMA S.p.A. and it will have to be used exclusively for the purposes for which it has been furnished. No further release of printing or reproduction without the written permission of TERMA S.p.A. is permitted.

