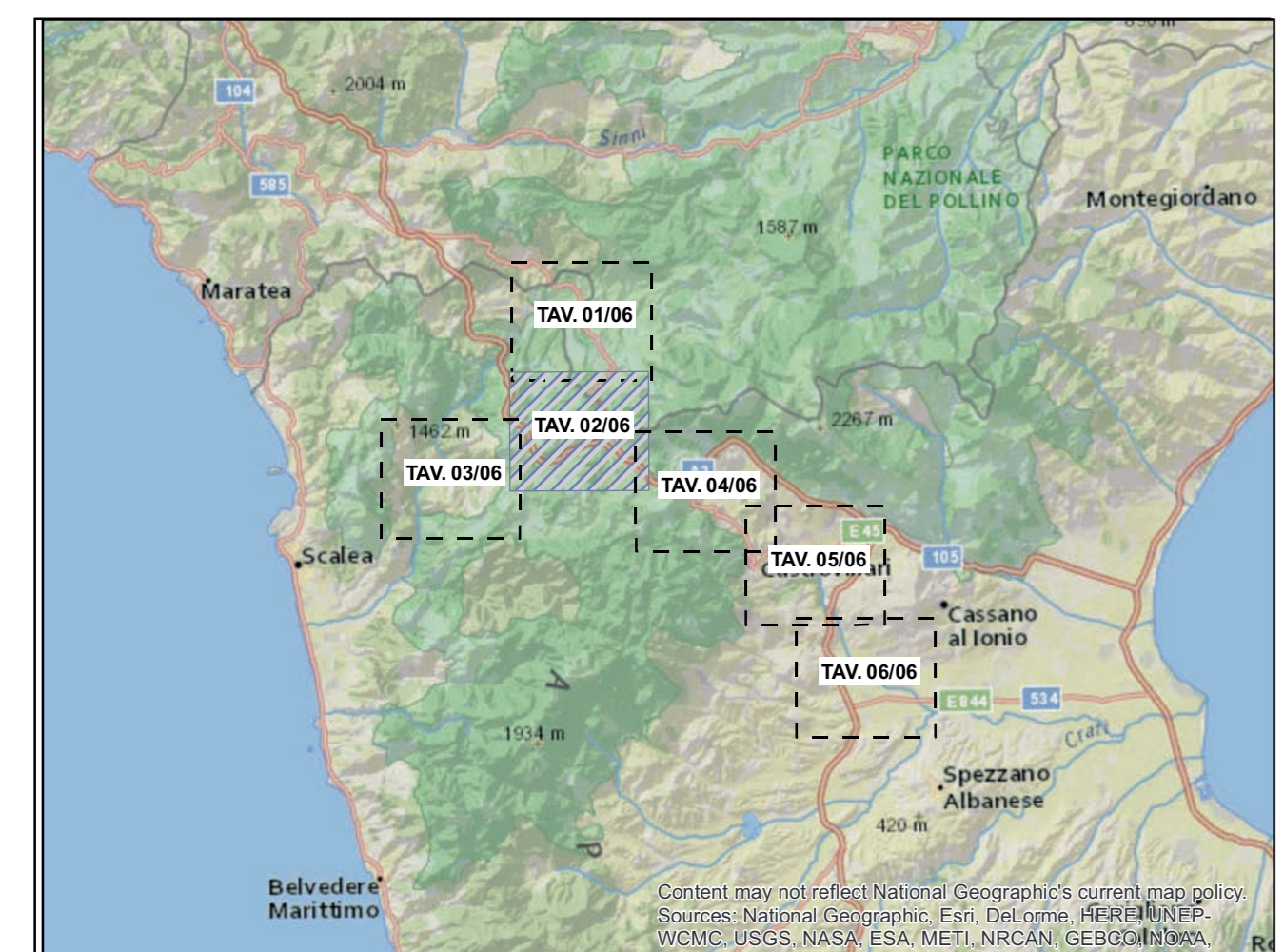


- Linee elettriche da demolire**
- Demolizione 150kV ST
 - Sostegni da demolire
- Linee elettriche esistenti**
- Esistente 380kV ST da mantenere
 - Esistente 220kV ST da declassare a 150kV
 - Esistente 380kV DT
 - Esistente 380kV ST
 - Sostegni esistenti
- Formazioni Neozoiche dell'Olocene di facies continentale**
- Prodotti di soffocazione e alluvionamento, falda mista a materiale alluvionale (a)
 - Alluvioni mobili, ciottolose e sabbiose (ac)
 - Alluvioni terrazzate fissate dalla vegetazione o artificialmente (af)
 - Detriti di falda (dt)
- Formazioni Pleistoceniche di facies continentale**
- Depositi silteso-argillosi o calcarei, di colore bianco o giallastro, ben stratificati, con sottili intercalazioni di argille contenenti, talora, materiale carbonioso (ps)
 - Conglomerati poligenici e sabbie (ps-s)
- Formazioni Neozoiche del Miocene di facies marina**
- Complesso flyschide basale, costituito da argille a scogliette color tabacco, in alternanza con calcareni, calcilutiti e silti calcarei (Mf-a-c)
 - Calcarei fossiliferi, prevalentemente calcareni, generalmente stratificati, talora con intercalazioni di argille foggiate brune e giallastre (Mf-b)
- Formazione Cenozoica dell'Eocene e Paleocene di facies marina**
- Conglomerati o breccia calcarea, localmente associati a lave basiche (EPCbr)
- Formazione Mesozoica del Giurassico di facies marina**
- Calcarei compatti di massiccio a toni stratificati spesso più o meno ricristallizzati, brecciosi o con venature di calcite (Gc)
- Formazioni Mesozoiche del Triassico di facies marina**
- Dolomia, calcari dolomitici e calcari con alghie, grigio-neri, a grana fine (Td)
- Formazioni Metamorfiche**
- Sclisti argillifici grigi, bruni all'alterazione, con intercalazioni di quarziti verdastri a grana fine o, talora, di calcari cristallini (Faf)
 - Calcescisti e calcari cristallini con intercalazioni di sclisti filadici (scf)
 - Sclisti filadici da grigi a grigio-neri (sf)
 - Serpentine verdi scure, compatte (s)
 - Lave basiche o andesitiche, bollose, verdi scure (b)

ORDINE DEGLI INGEGNERI - TERAMO
986 DI MICHELE JOEL CESARE
 INGEGNERE

(Rielaborazioni ed adattamenti della Carta Geologica della Calabria, scala 1:25.000, a cura della Cassa per il Mezzogiorno, 1969/1970)



STUDIO DI IMPATTO AMBIENTALE
 Carta Geologica

SCALA: 1 unità = 1 cm

FORMATO: A0

SCALA: 1:10.000

FOGLIO: 2/6

REVISIONI					
00	21/12/2016	prima emissione	Proger	G. Luzi	N. Rivabene
N.	DATA	DESCRIZIONE	ELABORATO	VERIFICATO	APPROVATO

TITOLO: **DERG10024BIAM2246_07_02**

PROGETTO: **RAZIONALIZZAZIONE DELLA RETE AD ALTA TENSIONE RICADENTE NELL'AREA DEL PARCO DEL POLLINO**

RICAVATO DAL DOC. TERNA: - Revisione della Prescrizione 1 del DECIVA n. 3062 del 19/06/1998 relativo all'Elettricità 380 kV Lamezia - Roccella
 - EL 200 - Razionalizzazione della rete AT nel territorio di Castrolibero
 - EL 190 - Nuovo Elettroduttore a 380 kV - Sostegno 90 della linea esistente Lamezia - Roccella
 - Residente Stazione Elettrica di Altonorme

CLASSIFICAZIONE DI SICUREZZA: **STUDIO DI IMPATTO AMBIENTALE**

NOME DEL FILE: DERG10024BIAM2246_07_02.pdf

Questo documento contiene informazioni di proprietà Terma SpA e deve essere utilizzato esclusivamente dal destinatario in relazione alle finalità per le quali è stato ricevuto. È vietata qualsiasi forma di riproduzione o divulgazione senza l'espresso consenso di Terma SpA. This document contains information proprietary to TERMA S.p.A. and it will have to be used exclusively for the purposes for which it has been furnished. Any other reuse of spreading or reproduction without the written permission of TERMA S.p.A. is prohibited.

