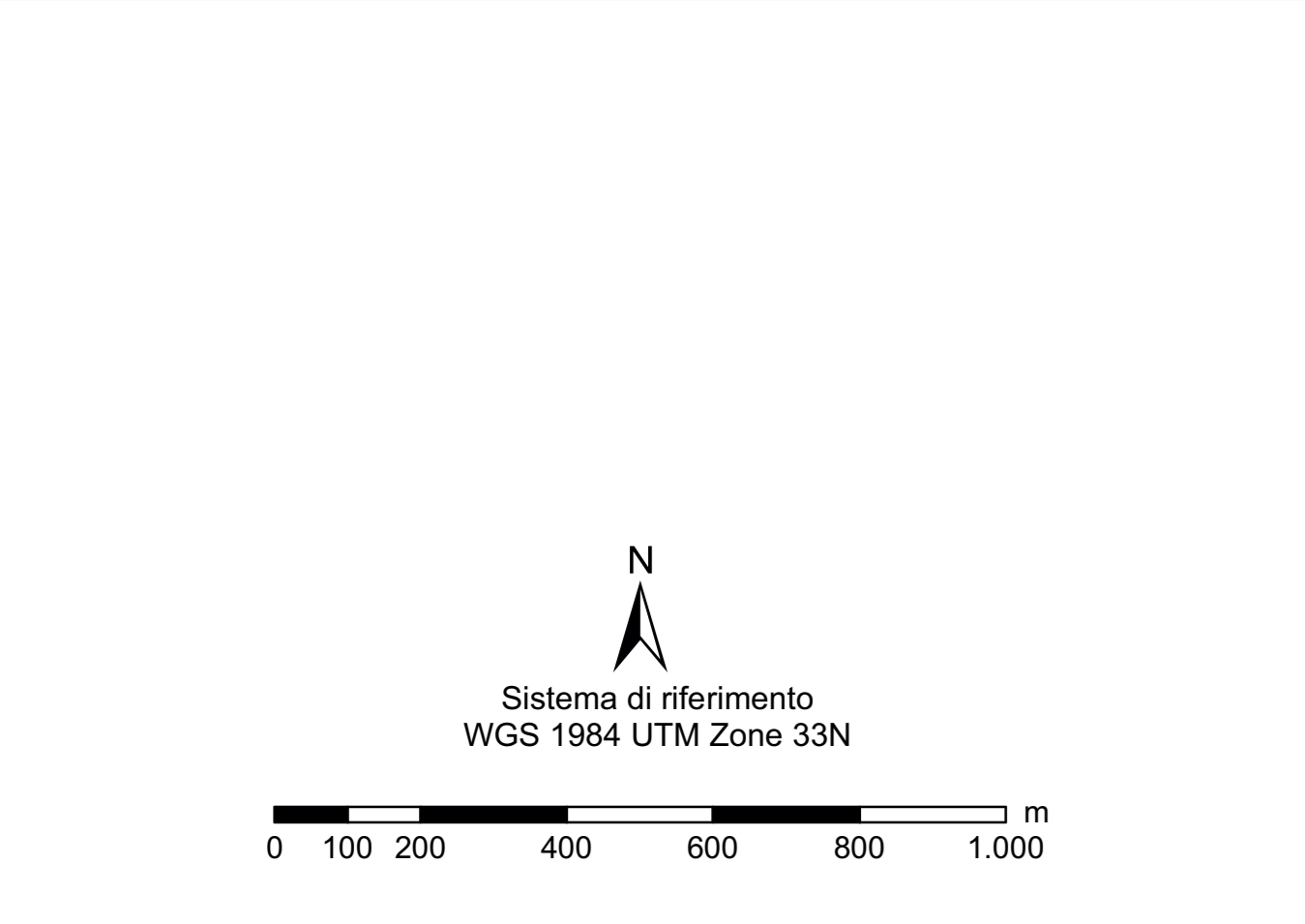
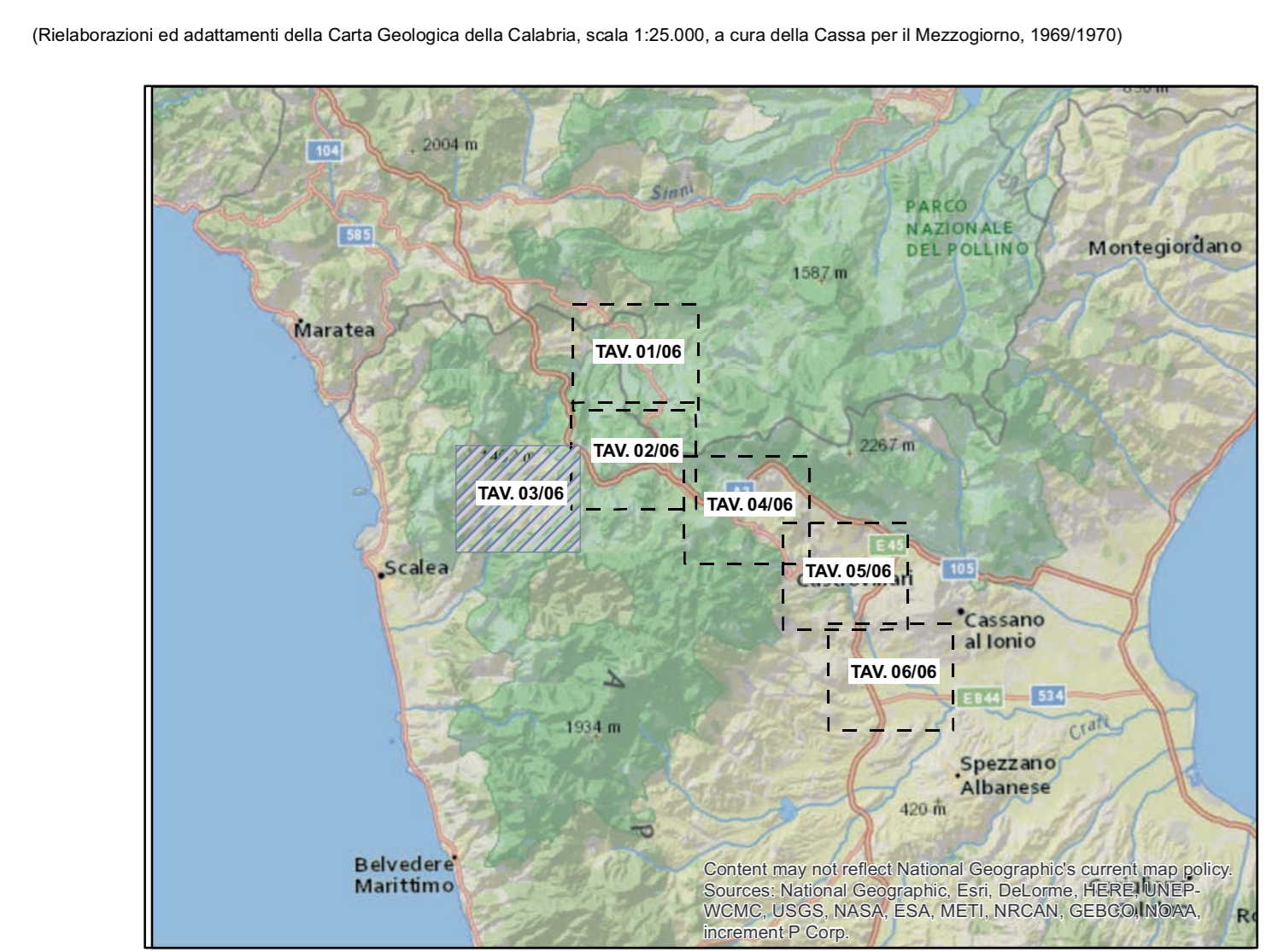
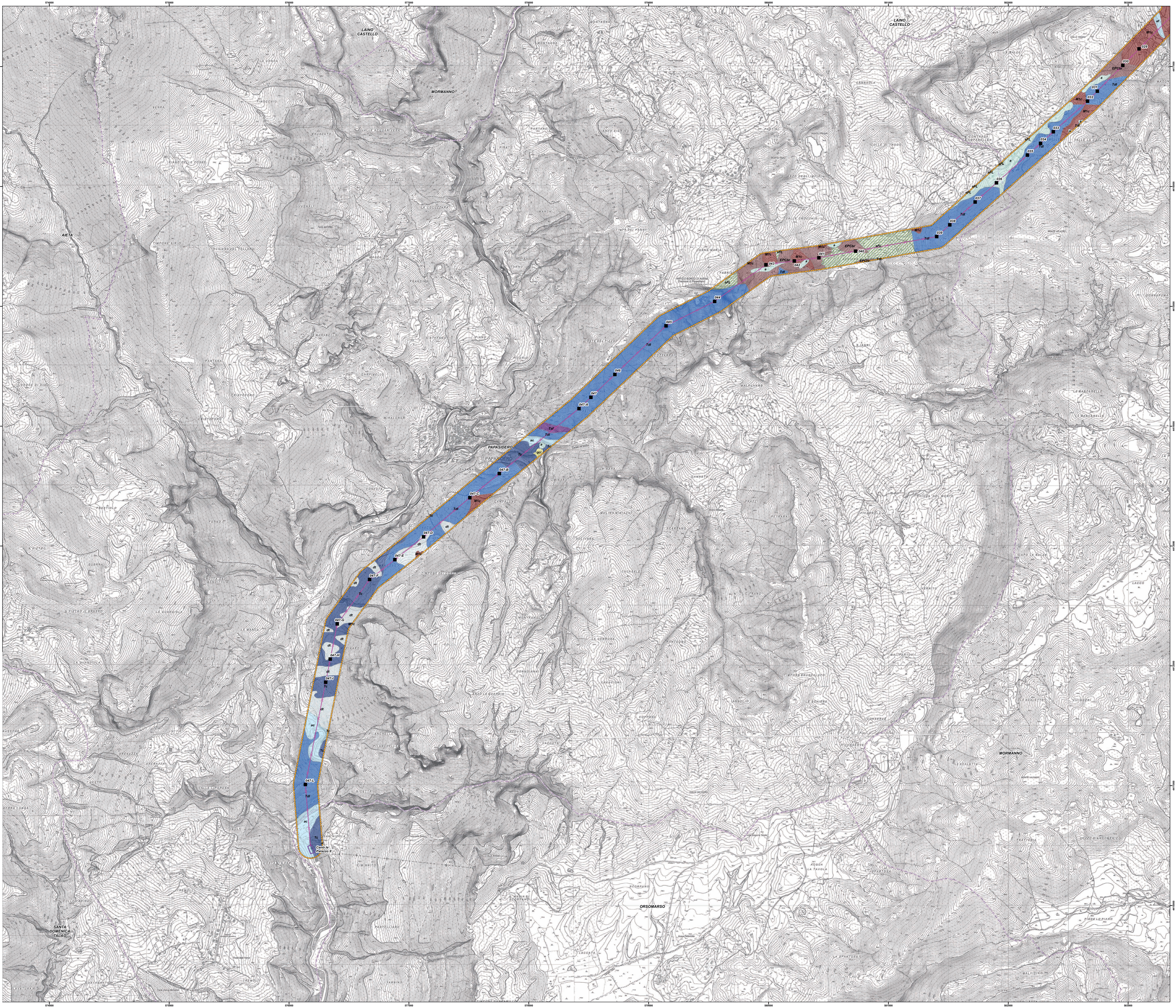


- Legenda**
- Demolizione 150kV ST
 - Sostegni da demolire
 - Stazioni esistenti
 - Area di studio
 - Limiti regionali
 - Limiti comunali
 - Formazioni Neozoiche dell'Olocene di facies continentale
 - Prodotti di distacco e slivamento, talora misti a materiale alluvionale (a)
 - Alluvioni mobili, ciottolose e sabbiose (ac)
 - Alluvioni terrazzate fissate dalla vegetazione e artificialmente (af)
 - Detriti di falda (at)
 - Formazioni Pleistoceniche di facies continentale
 - Conglomerati e breccie di varia origine (gc)
 - Conglomerati poligenici e sabbie (gc-s)
 - Formazioni Cenozoiche del Miocene di facies marina
 - Calcarei fossiliferi, prevalentemente calcareniti, generalmente stratificati, talora con intercalazioni di argille fogliate bruno e giallastre (Mtz)
 - Formazione Cenozoica dell'Eocene e Paleocene di facies marina
 - Conglomerati o breccie calcaree, localmente associati a lave basiche (EPCbv)
 - Formazioni Mesozoiche del Triassico di facies marina
 - Dolomie, calcari dolomibici e calcari con alghe, grigio-scuro, a grana fine (Taf)
 - Calcarei grigio-chiaro ben stratificati, scarsamente fossiliferi (Tc)
 - Alternanza di argilliti fogliate bruno-giallastre e dolomie grigio-scure (Taf)
 - Formazioni Metamorfiche
 - Sclari argilliti grigi, bruni all'alterazione, con intercalazioni di quarzi verdastre a grana fine e, talora, di calcari cristallini (AFU)

ORDINE DEGLI INGEGNERI - TERAMO
 986 DI MICHELE ANIL CESARE
 INGEGNERE



REVISIONI					
00	21/12/2016	prima emissione	Proger	G. Luzzi	N. Rivabene
N.	DATA	DESCRIZIONE	ELABORATO	VERIFICATO	APPROVATO
TIPOLOGIA DEL FILE ELABORATO		CODIFICA DELL'ELABORATO			
PROGETTO		DERG10024BIAM2246_07_03			
RICAVATO DAL DOC. TERNA		TITOLO			
CLASSIFICAZIONE DI SICUREZZA		RAZIONALIZZAZIONE DELLA RETE AD ALTA TENSIONE RICADENTE NELL'AREA DEL PARCO DEL POLLINO			
		- Revisione della Prescrizione 1 del DECIVA n. 3062 del 19/06/1998 relativo all'Elettricità 380 kV Laino - Riccione - EL 200 - Racionalizzazione della rete AT nel territorio di Castrovillari - EL 199 - Nuovo Elettrodotto a 380 kV tra il sostegno 90 della linea esistente Laino - Rossano e l'esistente Stazione Elettrica di Altonovo			
		STUDIO DI IMPATTO AMBIENTALE			
		Carta Geologica			
NOME DEL FILE	SCALA	FORMATO	SCALA	FOGLIO	
DERG10024BIAM2246_07_03.pdf	1 unità = 1 cm	AG	1:10.000	3/6	



Questo documento contiene informazioni di proprietà Terma SpA e deve essere utilizzato esclusivamente dal destinatario in relazione alle finalità per le quali è stato ricevuto. È vietata qualsiasi forma di riproduzione o divulgazione senza l'autorizzazione di Terma SpA. This document contains information proprietary to TERNA S.p.A. and it will have to be used exclusively for the purposes for which it has been furnished. Whichever shape of spreading or reproduction without the written permission of TERNA S.p.A. is prohibited.