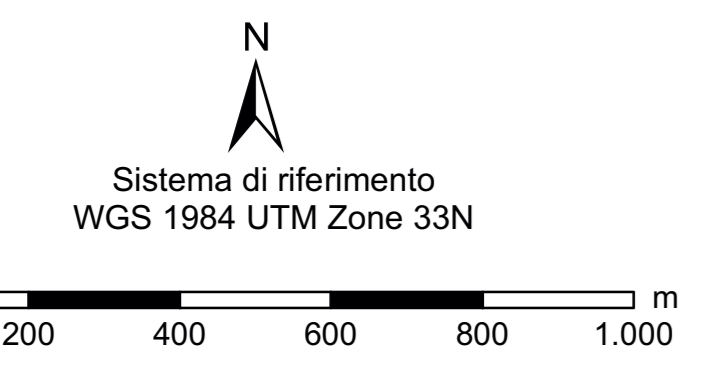
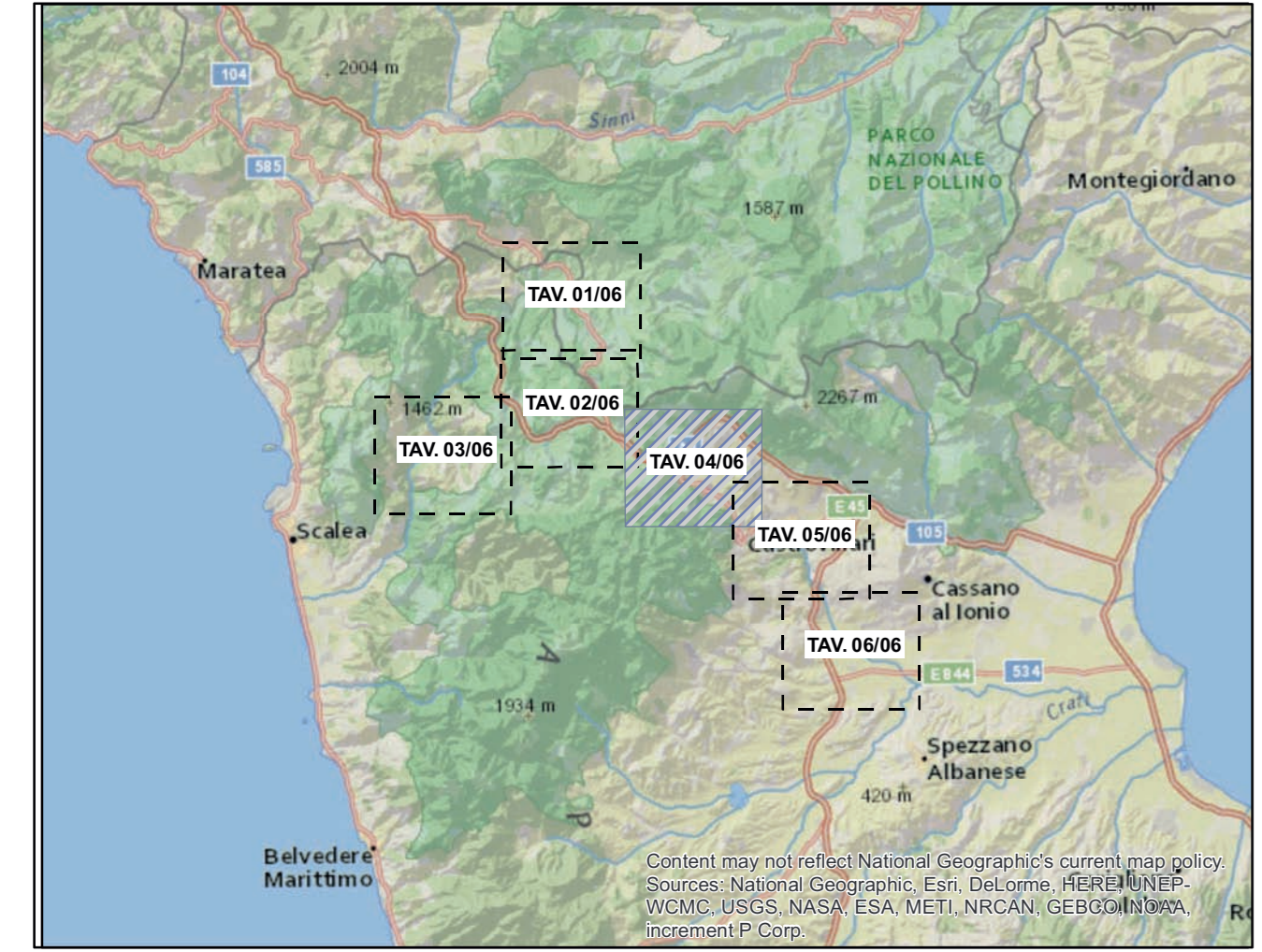


- Linee elettriche da demolire**
- Demolizione 150kV ST
  - Sostegni da demolire
- Linee elettriche esistenti**
- Esistente 220kV ST da declassare a 150kV
  - Esistente 380kV DT
  - Esistente 380kV ST
  - Sostegni esistenti
  - Area di studio
  - Limiti regionali
  - Limiti comunali
- Formazioni Neozoiche dell'Olocene di facies continentale**
- Prodotti di soffocazione e alluvamento, falda mista a materiale alluvionale (a)
  - Alluvioni mobili, ciottolose e sabbiose (ac)
  - Alluvioni terrazzate fissate dalla vegetazione o artificialmente (af)
  - Detriti di falda (df)
- Formazioni Pleistoceniche di facies continentale**
- Conglomerati poligenici e sabbie (qd-s)
- Formazioni Plioceniche di facies marina**
- Sabbie grossolane grigio-giallastre con ciottoli ed arenarie tenere grossolane scialcite associate a conglomerati poligenici (P38-c)
- Formazioni Cenozoiche del Miocene di facies marina**
- Complesso flyschide basale, costituito da argille a scogliole color tabacco, in alternanza con calcareni, calcilutiti e silti calcarei (M1a-c)
  - Calcarei fossiliferi, prevalentemente calcareni, generalmente stratificati, talora con intercalazioni di argille fogliolate brune e giallastre (M1c)
  - Argille fogliolate grigie (M2af) intercalate nella formazione M1c
- Formazione Mesozoica del Giurassico di facies marina**
- Dolome, calcari dolomitici e calcari con alghie, grigio-scuro a grana fine (Taf)
- Formazioni Mesozoiche del Triassico di facies marina**
- Dolome, calcari dolomitici e calcari con alghie, grigio-scuro a grana fine (Taf)
- Formazioni Metamorfiche**
- Scaisti filadici da grigi a grigio-scuro (sf)
  - Lave basiche o spirchiche, bollose, verdi scure (B)

ORDINE DEGLI INGEGNERI - TERAMO  
 986 DI MICHELE DI VITO CESARE  
 INGEGNERE

(Rielaborazioni ed adattamenti della Carta Geologica della Calabria, scala 1:25.000, a cura della Cassa per il Mezzogiorno, 1969/1970)



REVISIONI					
00	21/12/2016	prima emissione	Progettor	G. Luzi	N. Rivabene
N.	DATA	DESCRIZIONE	ELABORATO	VERIFICATO	APPROVATO
TIPOLOGIA DEL DOCUMENTO			CODIFICA DEL LABORATORIO		
PROGETTO			DERG10024BIAM2246_07_04		
RICAVATO DAL DOC. TERNA			Terna Rete Italia		
RAZIONALIZZAZIONE DELLA RETE AD ALTA TENSIONE RICADENTE NELL'AREA DEL PARCO DEL POLLINO - Revisione della Prescrizione 1 del DECIVA n. 3062 del 19/06/1998 relativo all'Elettrodoto 380 kV Lano - Riccione - EL 200 - Razionalizzazione della rete AT nel territorio di Castrovillari - EL 199 - Nuovo Elettrodoto a 380 kV tra il sostegno 90 della linea esistente Lano - Rossano 1 e l'esistente Stazione Elettrica di Altononno					
CLASSIFICAZIONE DI SICUREZZA					
STUDIO DI IMPATTO AMBIENTALE Carta Geologica					
NOME DEL FILE		SCALA	FORMATO	SCALA	FOLGIO
DERG10024BIAM2246_07_04.pdf		1 unità = 1 cm	AG	1:10.000	4/6

Questo documento contiene informazioni di proprietà Terma SpA e deve essere utilizzato esclusivamente dal destinatario in relazione alle finalità per le quali è stato ricevuto. È vietata qualsiasi forma di riproduzione o divulgazione senza l'espresso consenso di Terma SpA. This document contains information proprietary to TERMA S.p.A. and it will have to be used exclusively for the purposes for which it has been furnished. Whichever shape of spreading or reproduction without the written permission of TERMA S.p.A. is prohibited.

