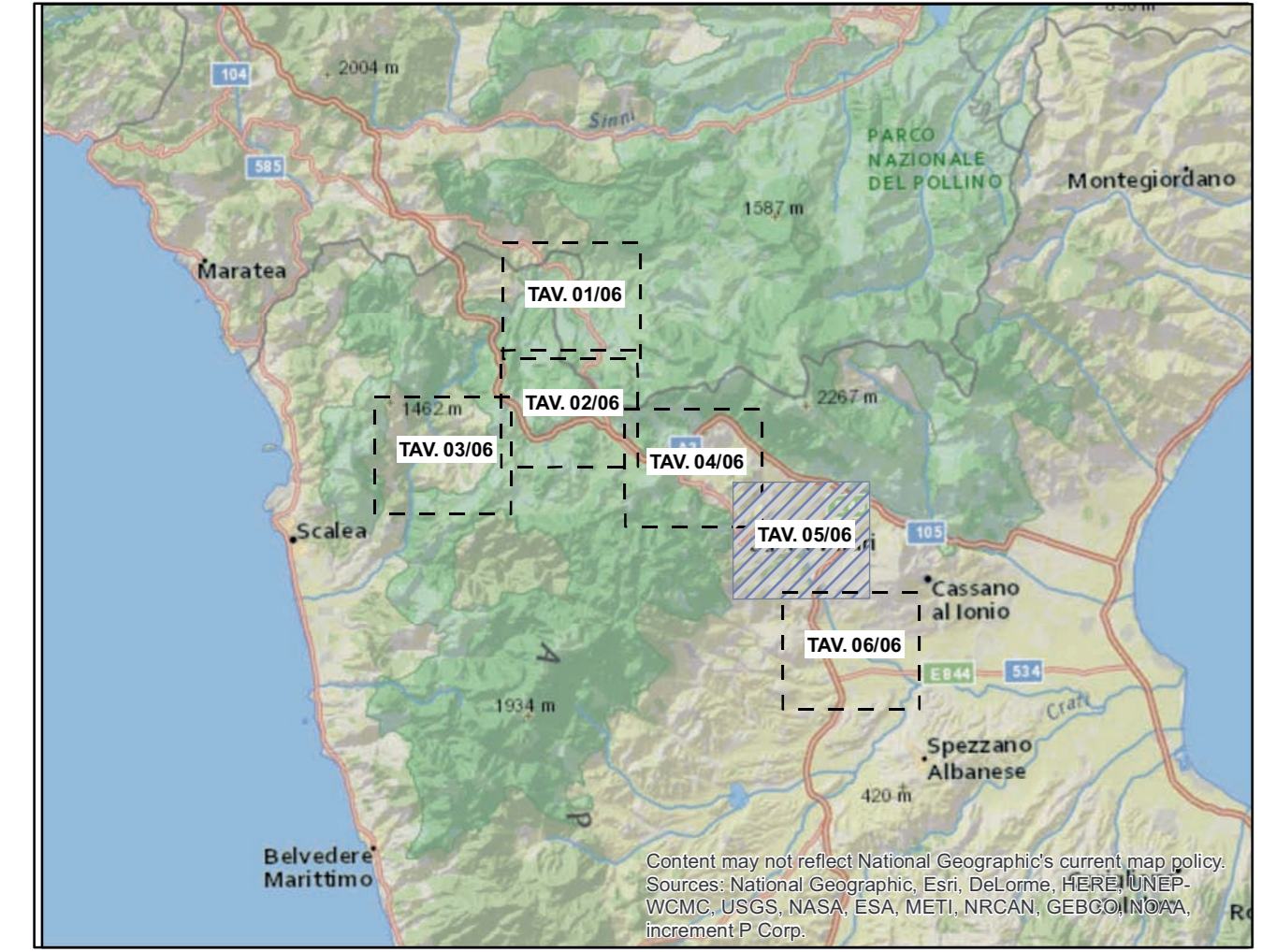


- Linee elettriche di nuova realizzazione**
- Nuovo 380kV ST
 - Nuovo 150kV ST
 - Sostegni di nuova realizzazione
- Linee elettriche da demolire**
- Demolizione 150kV DT
 - Demolizione 150kV ST
 - Demolizione 220kV ST
 - Demolizione 380kV ST
- Linee elettriche esistenti**
- Esistente 380kV ST da mantenere
 - Esistente 220kV ST da declassare a 150kV
 - Esistente 380kV DT
 - Esistente 380kV ST
 - Esistente 150kV DT
 - Sostegni esistenti
 - Stazioni esistenti
 - Area di studio
 - Limiti regionali
 - Limiti comunali
- Formazioni Neozoiche dell' Olocene di facies continentale**
- Processi di sedimentazione e alluvionamento, falda mista a materiale alluvionale (a)
 - Alluvioni mobili, ciottolose e sabbiose (ac)
 - Alluvioni terrazzate fissate dalla vegetazione o artificialmente (af)
 - Detriti di frana (df)
- Formazioni Pleistoceniche di facies continentale**
- Conglomerati poligenici e sabbie (pci-s)
 - Depositi sabbioso-conglomeratici (ps-c)
 - Antiche conoidi e detriti di falda (pci-c)
- Formazioni Pleistoceniche di facies marina**
- Sabbie da fini a grossolane grigio-giallastre, talora ocresse e sabbie con ciottoli, con intercalazioni conglomeratiche, a luoghi cementati (Qs-c)
 - Alberatura di marne sabbiose biancastre, talora argillose (P3a-s)
 - Conglomerati sabbiosi poligenici (P3a-c)
 - Sabbie grossolane grigio-giallastre con ciottoli ed arenarie tenere grossolane (P3a)
 - Sabbie grossolane grigio-giallastre con ciottoli ed arenarie tenere grossolane localmente associate a conglomerati poligenici (P3a-c)
 - Arenarie grossolane maroni e conglomerati, generalmente a piccoli ciottoli, ben cementati e male stratificati (M3a-c)
- Formazioni Plioceniche di facies marina**
- Calcari, calcari marsoni e calcarelli grigio-biancastri, in strati sottili, con intercalazioni di argilline fogliettate nerastre (M1c-a)
 - Argille grigio-verdastre bruno con sottili intercalazioni di arenarie marsoni, da fini a grossolane (M1a-c)
 - Arenarie grossolane maroni e conglomerati, generalmente a piccoli ciottoli, ben cementati e male stratificati (M1a-c)
- Formazioni Mesozoiche del Triassico di facies marina**
- Dolomie, calcari dolomitici e calcari con alghie, grigio-scuri, a grana fine (T3)
 - Alberatura di argilline fogliettate bruno-giallastre e dolomie grigio-scura (T3)
- Formazioni Metamorfiche**
- Scisti filitici da grigi a grigio-scuri (sf)
 - Lave basiche o spilitiche, bolfose, verdi scure (B)

ORDINE DEGLI INGEGNERI - TERAMO
986
 DI MICHELE DI NOLI CESARE
 INGEGNERE

(Rielaborazioni ed adattamenti della Carta Geologica della Calabria, scala 1:25.000, a cura della Cassa per il Mezzogiorno, 1969/1970)



STUDIO DI IMPATTO AMBIENTALE
 Carta Geologica

SCALA: 1:10.000

FOGLIO: 5/6

PROGETTO: DERG10024BIAM2246_07_05

RAZIONALIZZAZIONE DELLA RETE AD ALTA TENSIONE RICADENTE NELL'AREA DEL PARCO DEL POLLINO

REVISIONE DELLA PRESCRIZIONE 1 DEL DECVIA N. 3062 DEL 19/06/1998 RELATIVO ALL'ELETTRICITÀ 380 kV LARNO - RICCIONE

EL. 200 - RAZIONALIZZAZIONE DELLA RETE AT NEL TERRITORIO DI CASTROVILLARI

EL. 199 - NUOVO BILIBUDATE A 380 kV IN UN SOGGIORNO 90 DELLA LINEA ESISTENTE LARNO - RICCIONE 1 E RESIDENZE STAZIONE ELETTRICA DI ALMONTE

CLASSIFICAZIONE DI SICUREZZA

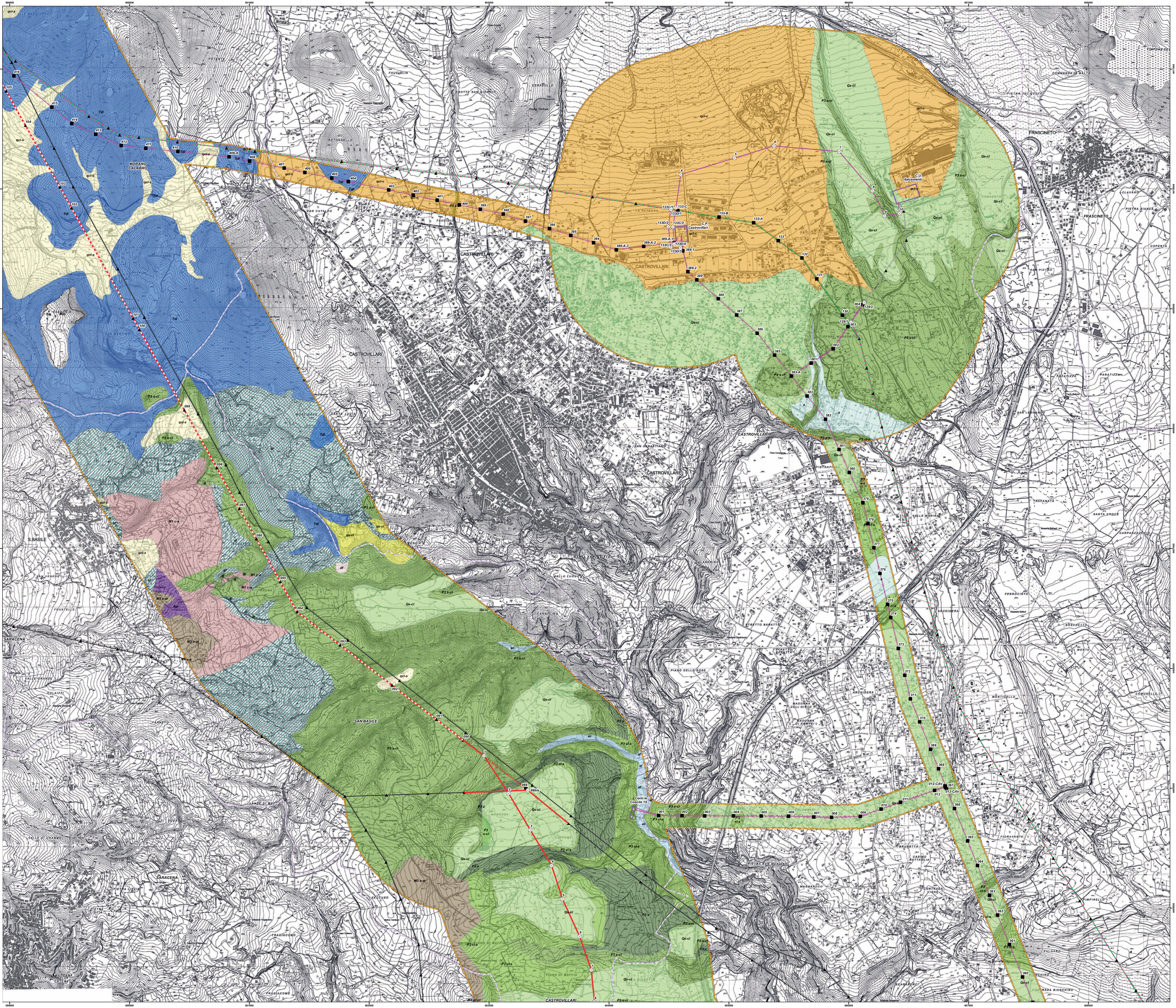
PROGETTO: DERG10024BIAM2246_07_05

SCALA: 1 unità = 1 cm

FORMATO: A3

FOGLIO: 5/6

00	21/12/2016	prima emissione	Proger	G. Luzzi	N. Rivabene
N.	DATA	DESCRIZIONE	ELABORATO	VERIFICATO	APPROVATO
CODIFICA DEL LABORATORIO 					
TITOLO RAZIONALIZZAZIONE DELLA RETE AD ALTA TENSIONE RICADENTE NELL'AREA DEL PARCO DEL POLLINO					
RICAMATO DAL DOC. TERNA - Revisione della Prescrizione 1 del DECVIA n. 3062 del 19/06/1998 relativo all'Elettricità 380 kV Larino - Riccione - EL. 200 - RAZIONALIZZAZIONE DELLA RETE AT NEL TERRITORIO DI CASTROVILLARI - EL. 199 - NUOVO BILIBUDATE A 380 kV IN UN SOGGIORNO 90 DELLA LINEA ESISTENTE LARNO - RICCIONE 1 E RESIDENZE STAZIONE ELETTRICA DI ALMONTE					
STUDIO DI IMPATTO AMBIENTALE Carta Geologica					
NOME DEL FILE	SCALA	FORMATO	SCALA	FOGLIO	
DERG10024BIAM2246_07_05.pdf	1 unità = 1 cm	A3	1:10.000	5/6	



Questo documento contiene informazioni di proprietà Terma SpA e deve essere utilizzato esclusivamente dal destinatario in relazione alle finalità per le quali è stato ricevuto. È vietata qualsiasi forma di riproduzione o divulgazione senza l'autorizzazione di Terma SpA. This document contains information proprietary to TERMA S.p.A. and it will have to be used exclusively for the purposes for which it has been furnished. Whichever shape of spreading or reproduction without the written permission of TERMA S.p.A. is prohibited.