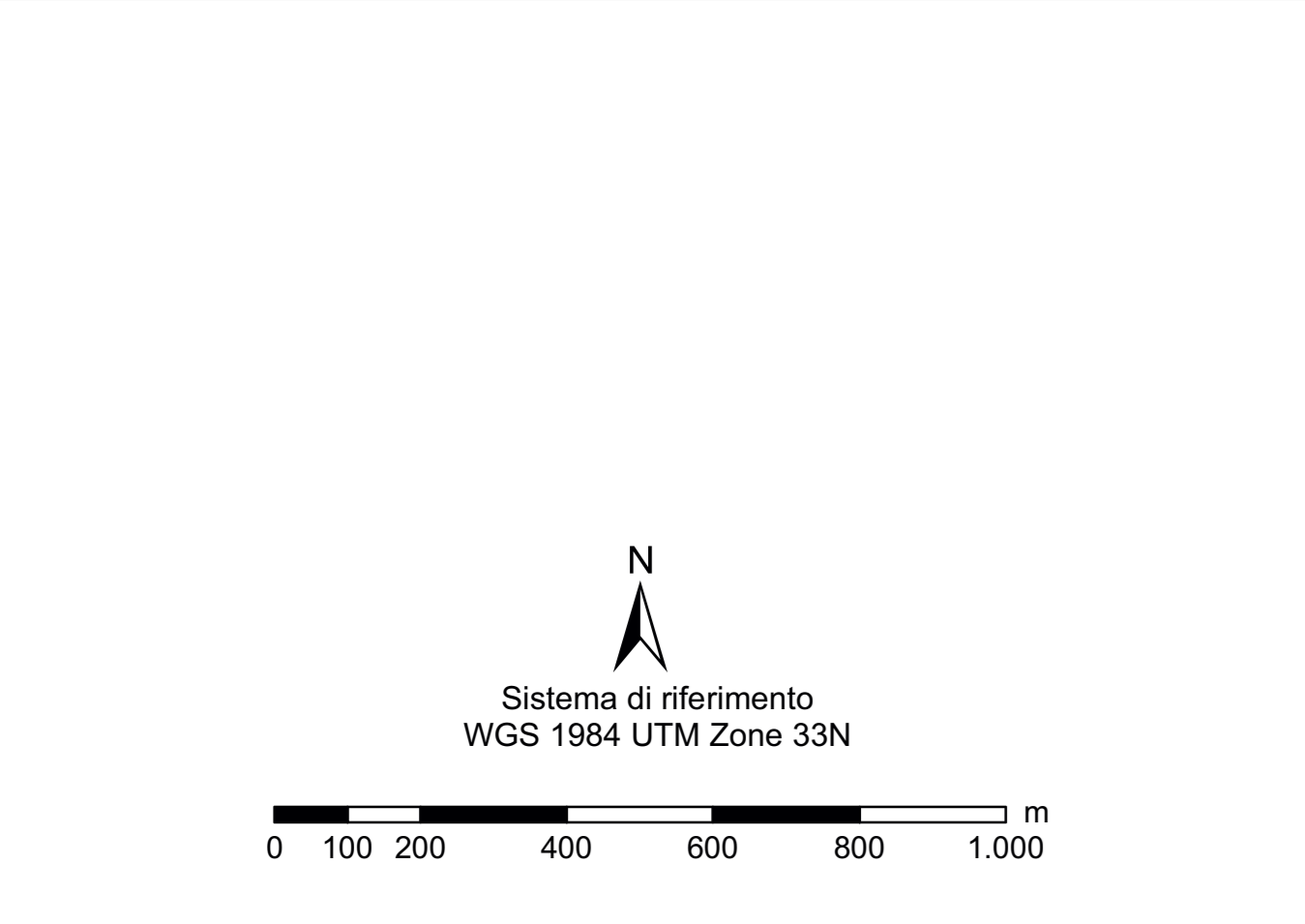
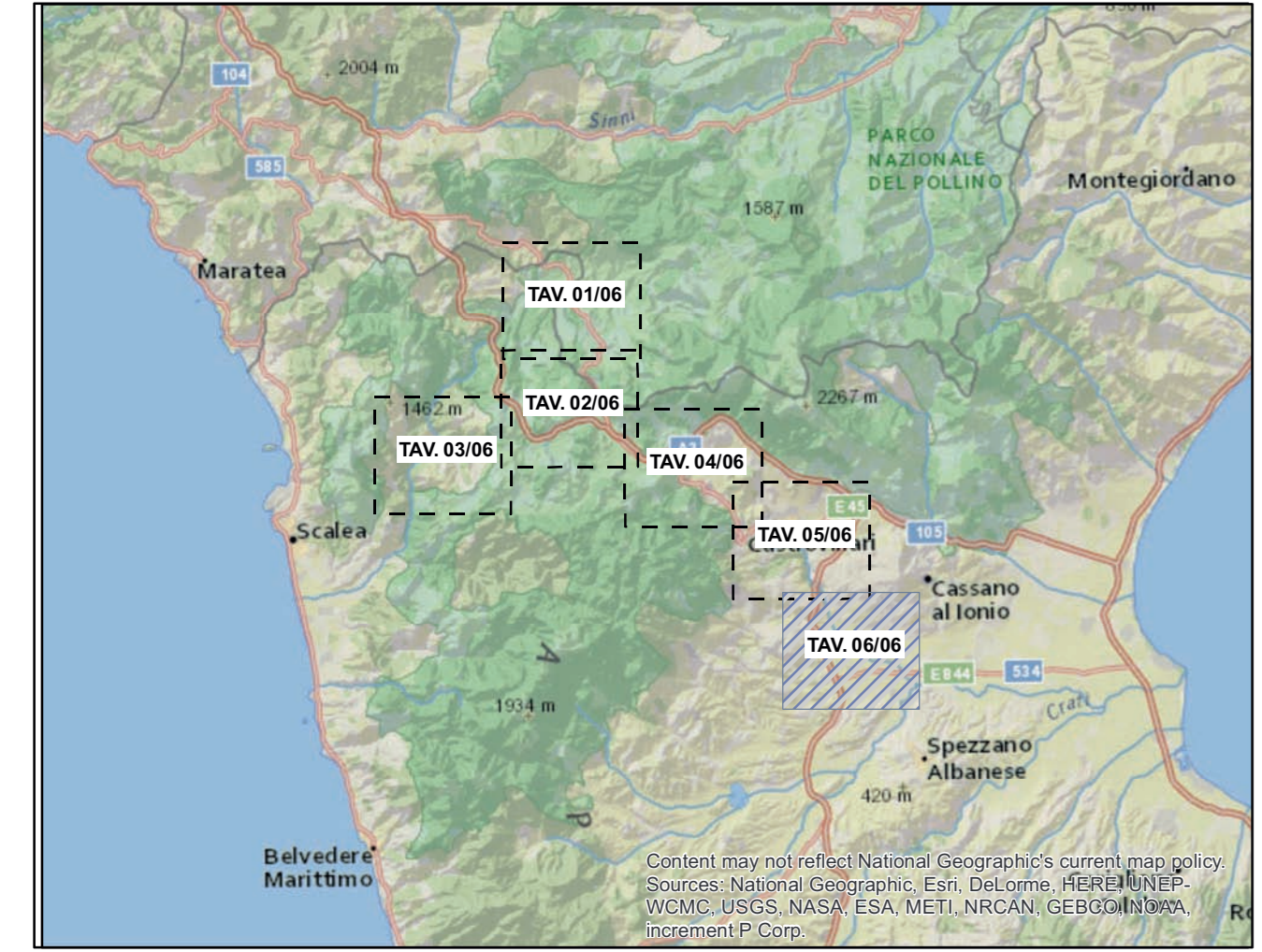


- Linee elettriche di nuova realizzazione**
- Nuovo 380kV ST
  - Nuovo 150kV ST
  - Nuovo 150kV DT
  - Sostegni di nuova realizzazione
- Linee elettriche da demolire**
- Demolizione 150kV ST
  - Sostegni da demolire
- Linee elettriche esistenti**
- Esistente 220kV ST da declassare a 150kV
  - Esistente 380kV ST
  - Esistente 150kV ST
  - Sostegni esistenti
  - Stazioni esistenti
- Area di studio
- Limiti regionali
- Limiti comunali

- Formazioni Neozoiche dell' Olocene di facies continentale**
- Alluvioni mobili, ciottolose e sabbiose (ac)
  - Alluvioni terrazzate fessate dalla vegetazione o artificialmente (af)
- Formazioni Pleistoceniche di facies marina**
- Sabbie da fini a grossolane giallo-massatre, talora corrose, a sabbie con ciottoli, con intercalazioni conglomeratiche, a luoghi cementati (Qs-c)
  - Calcarei concretionari brunostrati (Qc)
- Formazioni Plioceniche di facies marina**
- Argille siltose grigio-azzurre, mal stratificate (P3a)
  - Conglomerati sabbiosi poligenici (P2c-a)
  - Sabbie grossolane grigio-pallidastre con ciottoli ed arenarie tenere grossolane (P3a)
  - Sabbie grossolane grigio-pallidastre con ciottoli ed arenarie tenere grossolane localmente associate a conglomerati poligenici (P3a-c)
- Formazioni Cenozoiche del Miocene di facies marina**
- Argille grigio-verdastre brune con sottili intercalazioni di arenarie marroni, da fini a grossolane (M3a-ar)
  - Arenarie grossolane marroni e conglomerati, generalmente a piccoli ciottoli, ben cementati e male stratificati (M3a-c)

ORDINE DEGLI INGEGNERI - TERAMO  
**986 DI MICHELE DI CESARE**  
 INGEGNERE

(Rielaborazioni ed adattamenti della Carta Geologica della Calabria, scala 1:25.000, a cura della Cassa per il Mezzogiorno, 1969/1970)



PROGETTO	DERG10024BIAM2246_07_06	Terna Rete Italia	
RICAVATO DAL DOC. TERNA	RAZIONALIZZAZIONE DELLA RETE AD ALTA TENSIONE RICADENTE NELL'AREA DEL PARCO DEL POLLINO		
CLASSIFICAZ. DI SICUREZZA	STUDIO DI IMPATTO AMBIENTALE Carta Geologica		
NOME DEL FILE	SCALA	FORMATO	SCALA
DERG10024BIAM2246_07_06.pdf	1 unità = 1 cm	AG	1:10.000

Questo documento contiene informazioni di proprietà Terna SpA e deve essere utilizzato esclusivamente dal destinatario in relazione alle finalità per le quali è stato ricevuto. È vietata qualsiasi forma di riproduzione o divulgazione senza l'autorizzazione di Terna SpA. This document contains information proprietary to TERNA S.p.A. and it will have to be used exclusively for the purposes for which it has been furnished. Whenever reuse of spreading or reproduction without the written permission of TERNA S.p.A. is prohibited.

