

Legenda

Linee elettriche di nuova realizzazione

- Nuovo 220kV ST
- Nuovo 150kV ST
- Sostegni di nuova realizzazione

Linee elettriche da demolire

- Demolizione 150kV ST
- Demolizione 220kV ST

Linee elettriche esistenti

- Esistente 220kV ST da declassare a 150kV
- Esistente 380kV DT
- Esistente 380kV ST
- Esistente 220kV ST
- Sostegni esistenti
- Stazioni esistenti
- Area di studio
- Limiti regionali
- Limiti comunali

Piano per l'Assetto Idrogeologico (PAI)

Rischio frana

- Basso R1
- Medio R2
- Elevato R3
- Molto elevato R4

Pericolosità da frana

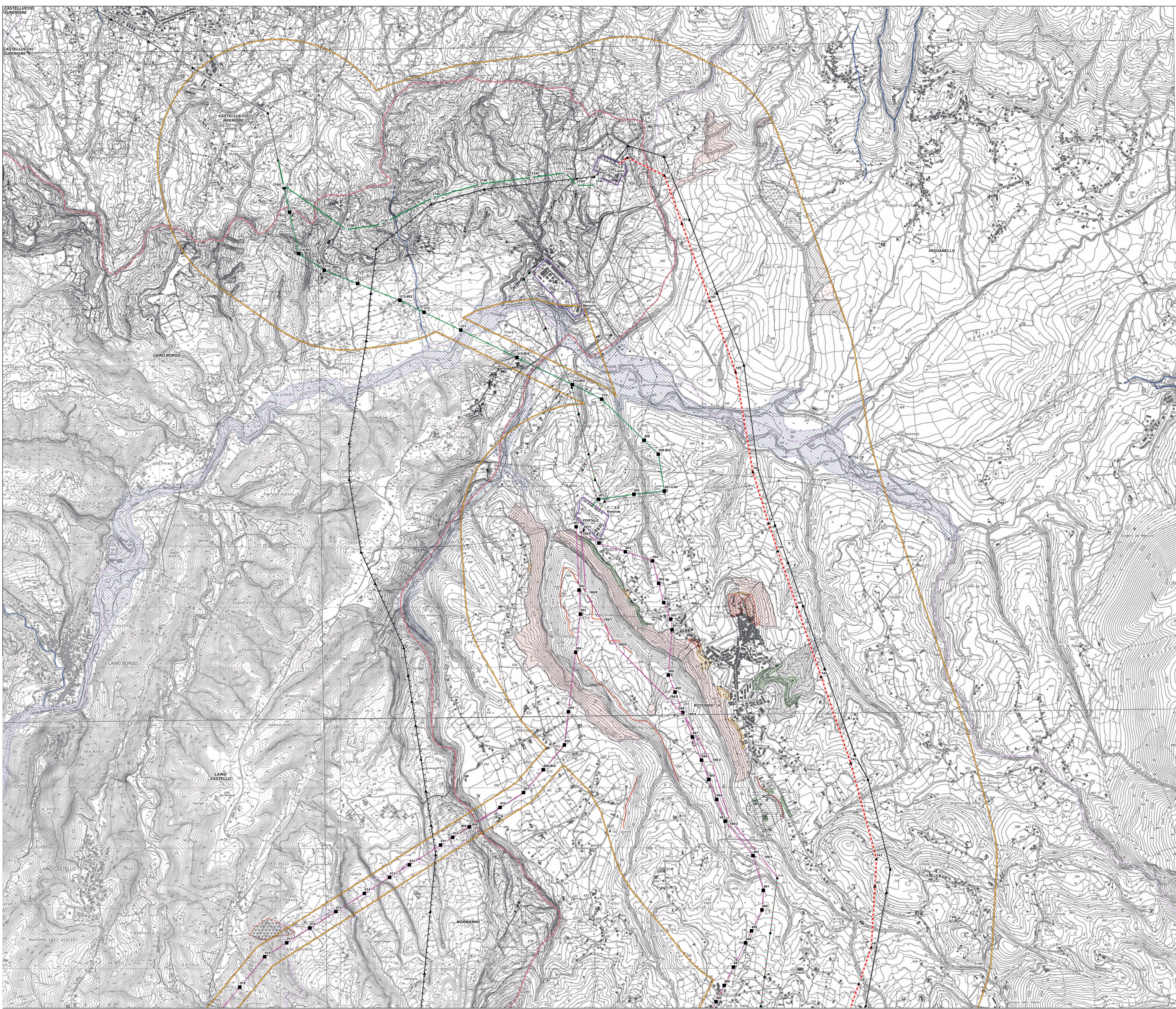
- Comenio attivo (P4)
- Scorrimento attivo (P4)
- Zona franosa profonda attiva ZFP (P4)
- Zona franosa profonda quiescente ZFP (P4)
- Zona franosa superficiale quiescente ZFS (P4)
- Frana complessa quiescente (P3)
- Scorrimento quiescente (P2)
- Frana complessa quiescente (P2)
- Frana complessa quiescente (P2)
- Zona franosa profonda quiescente ZFP (P2)
- Zona franosa superficiale quiescente ZFS (P2)
- Zona di deformazione superficiale lenta attiva ZDSL
- Scarpe di frana attiva

Pericolosità da inondazione

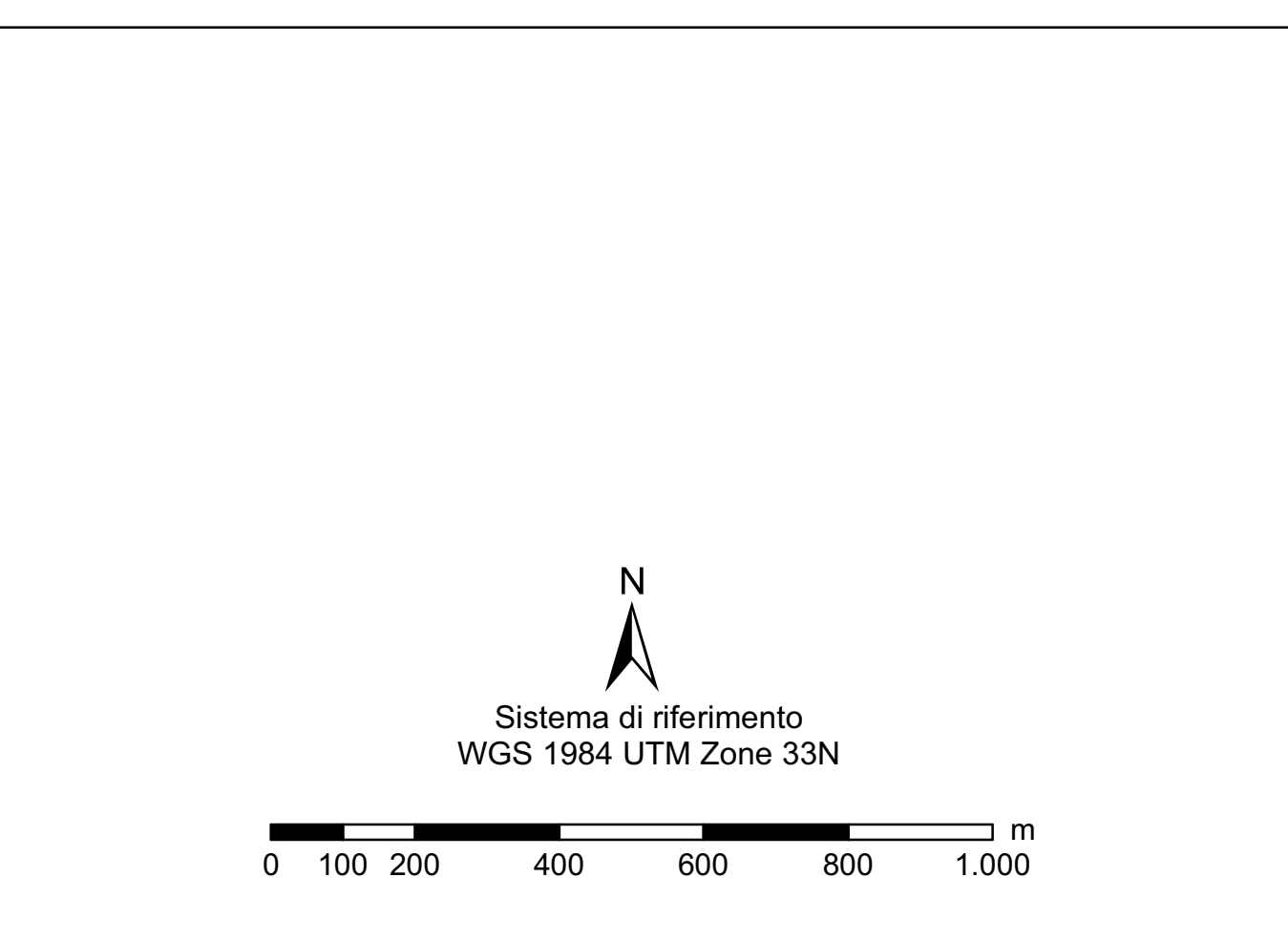
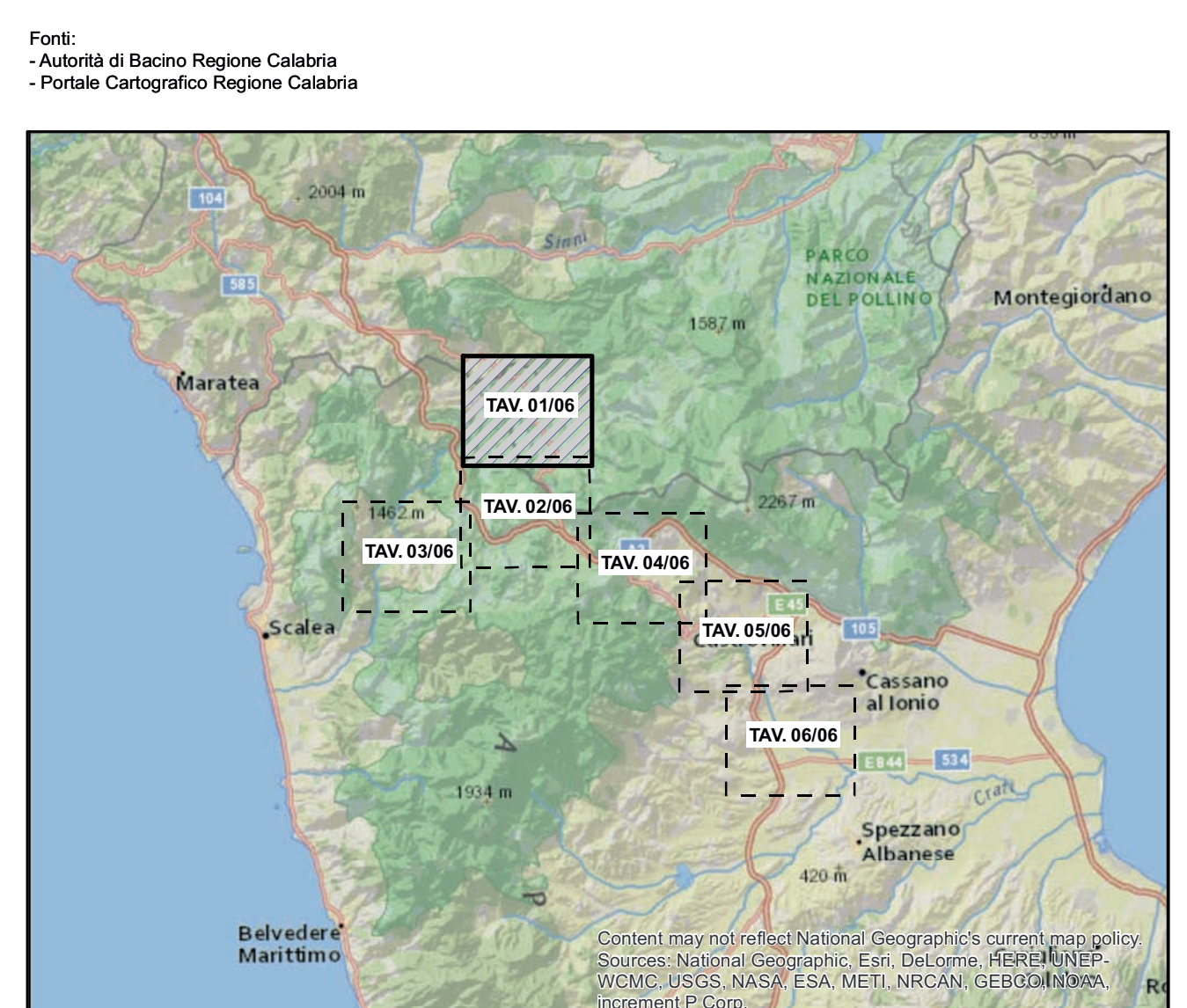
- Area di attenzione idraulica
- Zona di attenzione idraulica

Inventario dei Fenomeni Franosi Italia (IFFI)

- Frana complessa quiescente



ORDINE DEGLI INGEGNERI - TERAMO
 986 DI MICHELE M. CESARE
 INGEGNERE



REVISIONI					
00	21/12/2016	prima emissione	Proger	G. Luzzi	N. Rivabene
N.	DATA	DESCRIZIONE	ELABORATO	VERIFICATO	APPROVATO
TIPOLOGIA DEL FILE		CODIFICA DELL'ELABORATO			
PROGER		DERG10024BIAM2246_08_01			
PROGETTO		RAZIONALIZZAZIONE DELLA RETE AD ALTA TENSIONE RICADENTE NELL'AREA DEL PARCO DEL POLLINO - Revisione della Prescrizione 1 del DECIVA n. 3062 del 19/06/1998 relativo ad Elettrodotto 380 kV Laino - Roccajoni - EL 200 - Razonalizzazione della rete AT nel territorio di Castrovillari - EL 199 - Nuovo Elettrodotto a 380 kV tra lo scoglio 90 della linea esistente Laino - Rossano 1 e l'esistente Stazione Elettrica di Altonorme			
RICAMATO DAL DOC. TERNA		STUDIO DI IMPATTO AMBIENTALE			
CLASSIFICAZ. DI SICUREZZA		Carta del Rischio e della Pericolosità da frana e da inondazione			
NOME DEL FILE		SCALA	FORMATO	SCALA	FOGLIO
DERG10024BIAM2246_08_01.pdf		1 unità = 1 cm	AG	1:10.000	1/6

Questo documento contiene informazioni di proprietà Terma SpA e deve essere utilizzato esclusivamente dal destinatario in relazione alle finalità per le quali è stato ricevuto. È vietata qualsiasi forma di riproduzione o divulgazione senza l'espresso consenso di Terma SpA. This document contains information proprietary to TERMA S.p.A. and it will have to be used exclusively for the purposes for which it has been furnished. Whenever there is spreading or introduction without the written permission of TERMA S.p.A. is prohibited.