

Linee elettriche di nuova realizzazione

- Nuovo 380kV ST
- Nuovo 150kV ST
- Sostegni di nuova realizzazione

Linee elettriche da demolire

- Demolizione 150kV DT
- Demolizione 150kV ST
- Demolizione 220kV ST
- Demolizione 380kV ST
- Sostegni da demolire

Linee elettriche esistenti

- Esistente 380kV ST da scassare a 150kV
- Esistente 380kV DT
- Esistente 380kV ST
- Esistente 150kV DT
- Sostegni esistenti
- Stazioni esistenti
- Area di studio
- Limiti regionali
- Limiti comunali

Piano per l'Assetto Idrogeologico (PAI)

Rischio frana

- Basso R1
- Medio R2
- Elevato R3
- Molto elevato R4

Pericolosità da frana

- Frana complessa attiva (PA)
- Scorrimonto attivo (PA)
- Zona franosa profonda attiva ZFP (PA)
- Frana complessa quiescente (P3)
- Scorrimonto quiescente (P3)
- Zona franosa profonda quiescente ZFP (P3)
- Scorrimonto quiescente (P2)
- Zona franosa profonda quiescente ZFP (P2)
- Scorrimonto quiescente (P2)
- Zona franosa profonda quiescente ZFP (P2)
- Area di conoidi

Pericolosità da inondazione

- Area di attenzione idraulica
- Zona di attenzione idraulica

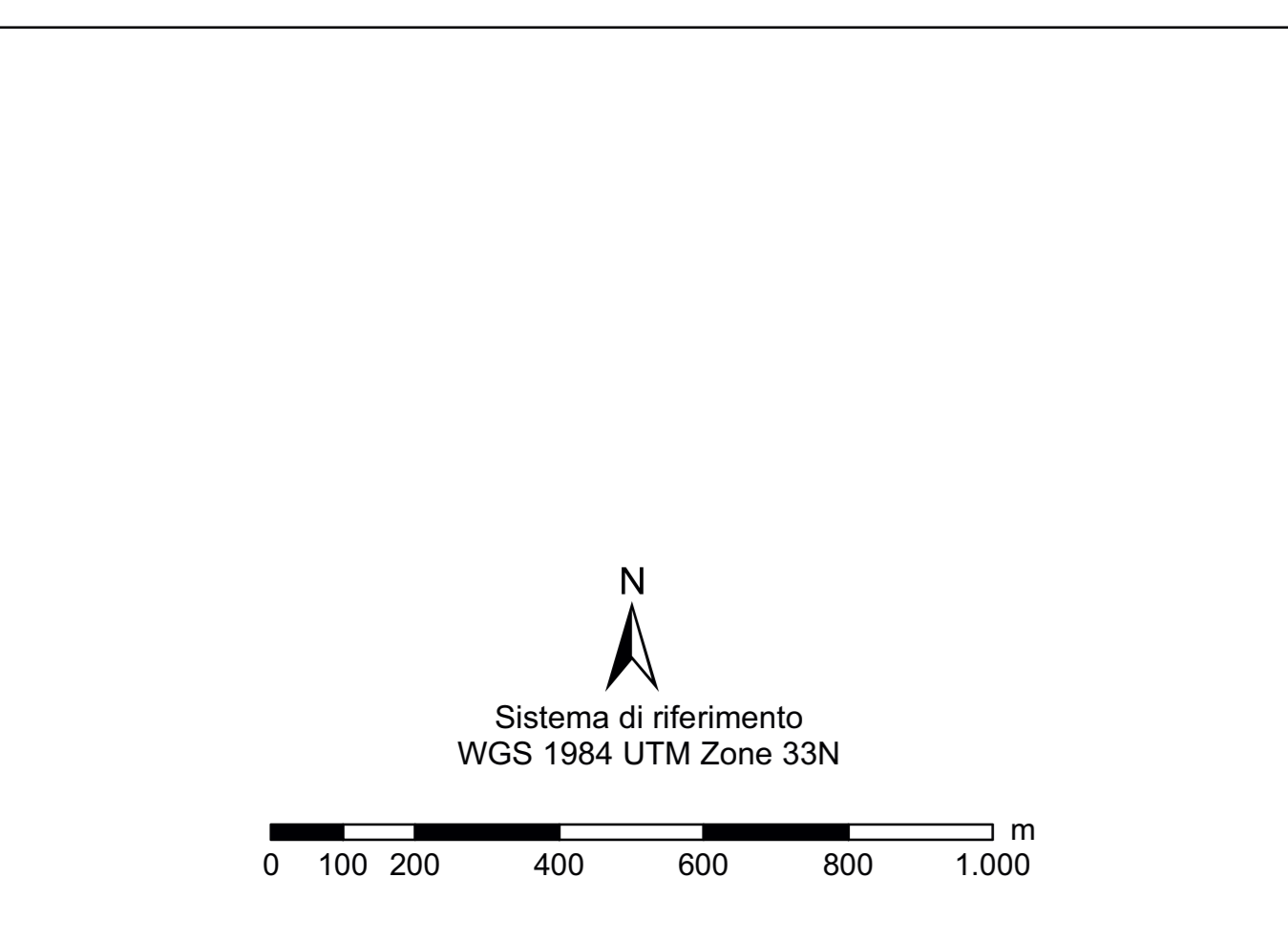
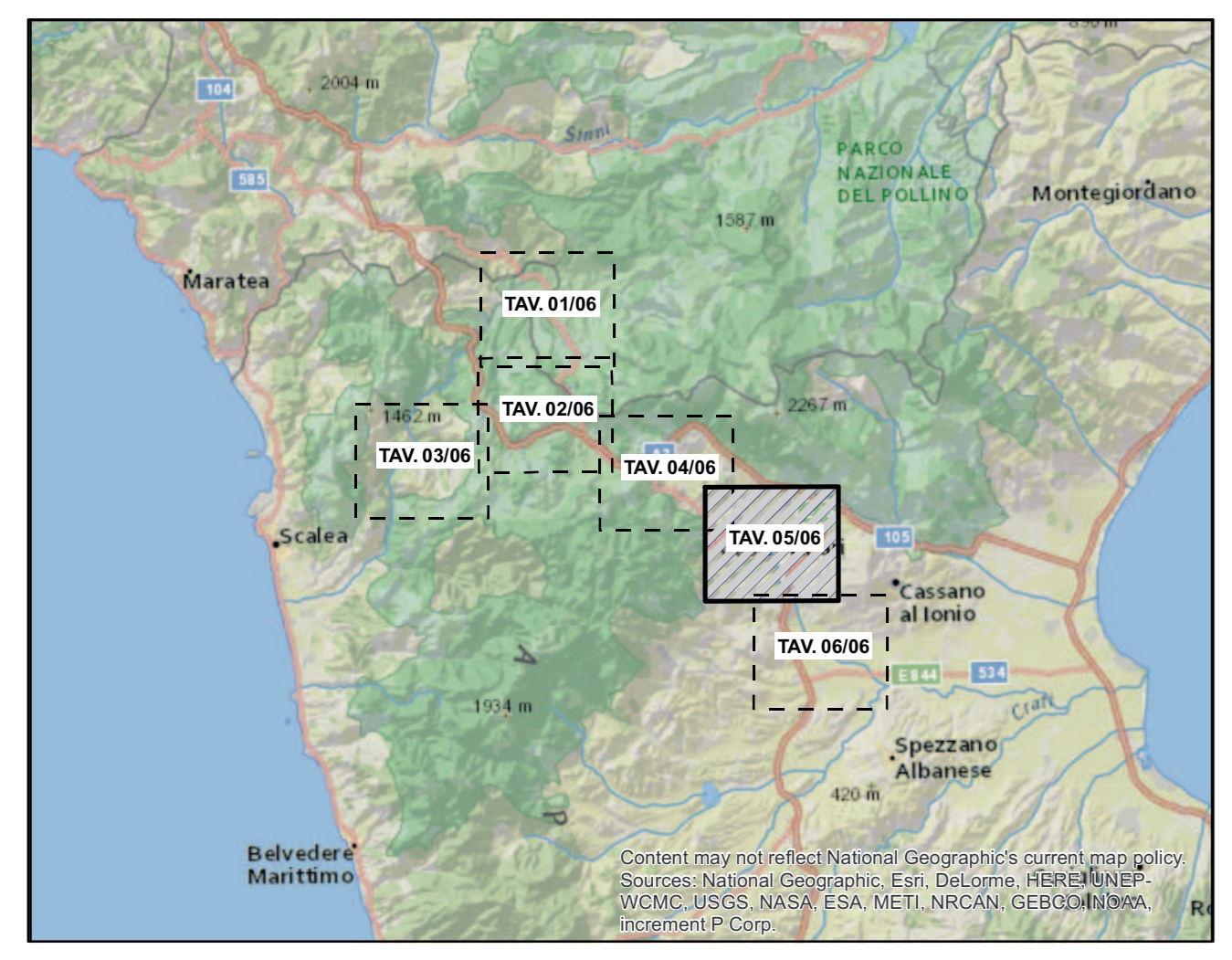
Inventario dei Fenomeni Franosi Italia (IFFI)

Inventario dei Fenomeni Franosi Italia IFFI

- Frana complessa quiescente
- Scorrimonto rotazionale/traslativo quiescente
- Area soggetta a frane superficiali diffuse quiescenti

ORDINE DEGLI INGEGNERI - TERAMO
986 DI MICHELE ANTONI CESARE
 INGEGNERE

Fonti:
 - Autorità di Bacino Regione Calabria
 - Portale Cartografico Regione Calabria



REVISIONI					
00	22/12/2016	prima emissione	Proger	G. Luzzi	N. Rivabene
N.	DATA	DESCRIZIONE	LABORATORIO	VERIFICATO	APPROVATO
TIPOLOGIA DEL LABORATORIO		CODIFICA DEL LABORATORIO			
DERG10024BIAM2246_08_05		Terna Rete Italia			
PROGETTO		TITOLO			
RAZIONALIZZAZIONE DELLA RETE AD ALTA TENSIONE RICADENTE NELL'AREA DEL PARCO DEL POLLINO		-			
RICAVATO DAL DOC. TERNA		- Revisione della Prescrizione 1 del DECIVA n. 3062 del 19/06/1998 relativo ad Elettrodotto 380 kV Laino - Roccaraso			
CLASSIFICAZIONE DI SICUREZZA		- EL 200 - Razonalizzazione della rete AT nel territorio di Castrovillari			
		- EL 199 - Nuovo Elettrodotto a 380 kV tra lo scoglio 90 della linea esistente Laino - Roccaraso e la esistente Stazione Elettrica di Altononno			
		STUDIO DI IMPATTO AMBIENTALE			
		Carta del Rischio e della Pericolosità da frana e da inondazione			
NOME DEL FILE	SCALA	FORMATO	SCALA	FOGLIO	
DERG10024BIAM2246_08_05.pdf	1:10000	AG	1:100000	5/6	

Questo documento contiene informazioni di proprietà Terna SpA e deve essere utilizzato esclusivamente dal destinatario in relazione alle finalità per le quali è stato ricevuto. È vietata qualsiasi forma di riproduzione o divulgazione senza l'esplicita autorizzazione di Terna SpA. This document contains information proprietary to TERNA S.p.A. and it will have to be used exclusively for the purposes for which it has been furnished. Whichever shape of spreading or reproduction without the written permission of TERNA S.p.A. is prohibited.

