

Legenda

Linee elettriche di nuova realizzazione

- Nuovo 380kV ST
- Nuovo 150kV ST
- Nuovo 150kV DT

Linee elettriche da demolire

- Demolizione 150kV ST

Linee elettriche esistenti

- Esistente 220kV ST da declassare a 150kV
- Esistente 380kV ST
- Esistente 150kV ST

Stazioni esistenti

- Stazioni esistenti
- Area di studio
- Limiti regionali
- Limiti comunali

Rischio Frana

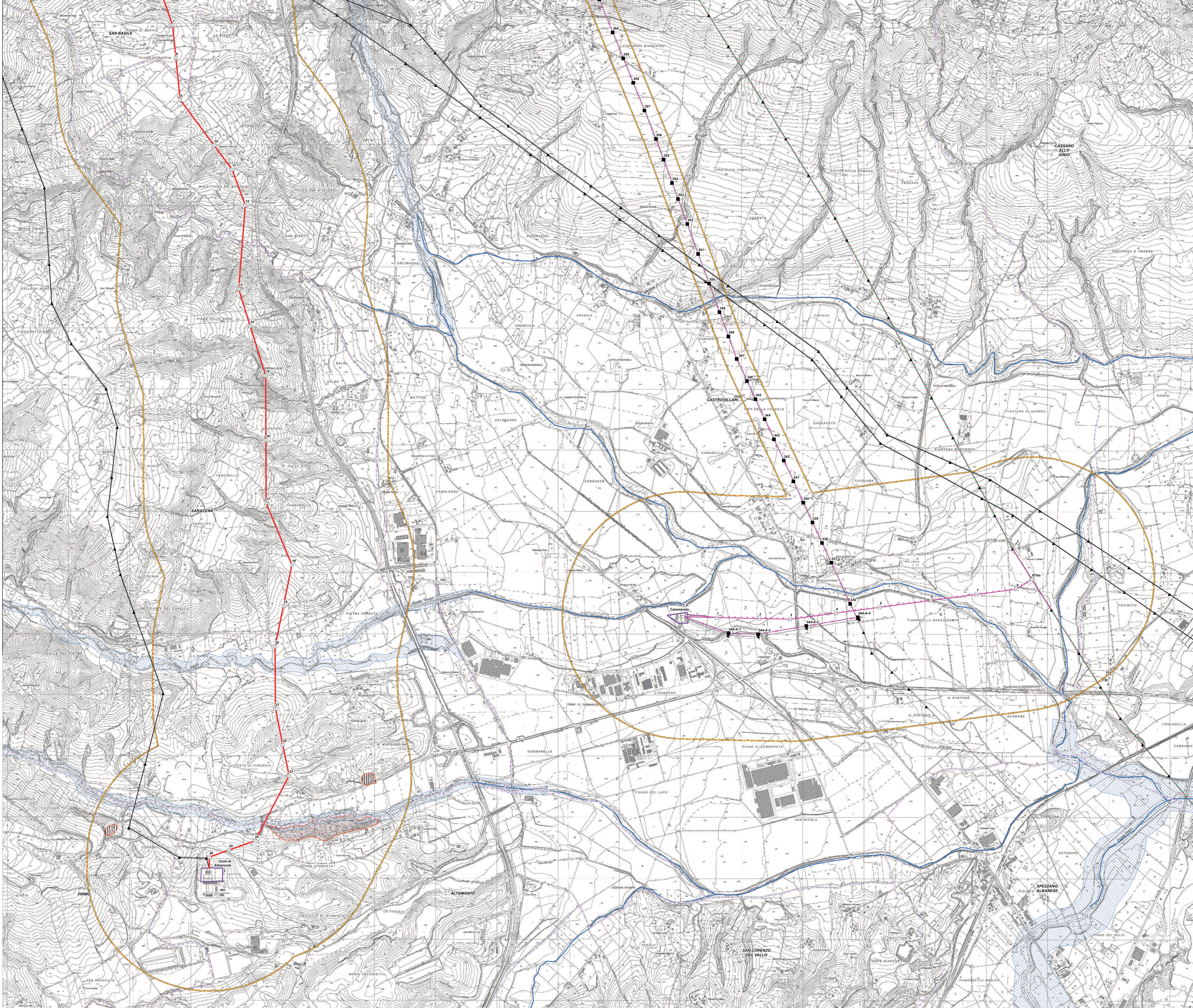
- Basso R1
- Medio R2
- Elevato R3
- Molto elevato R4

Pericolosità da inondazione

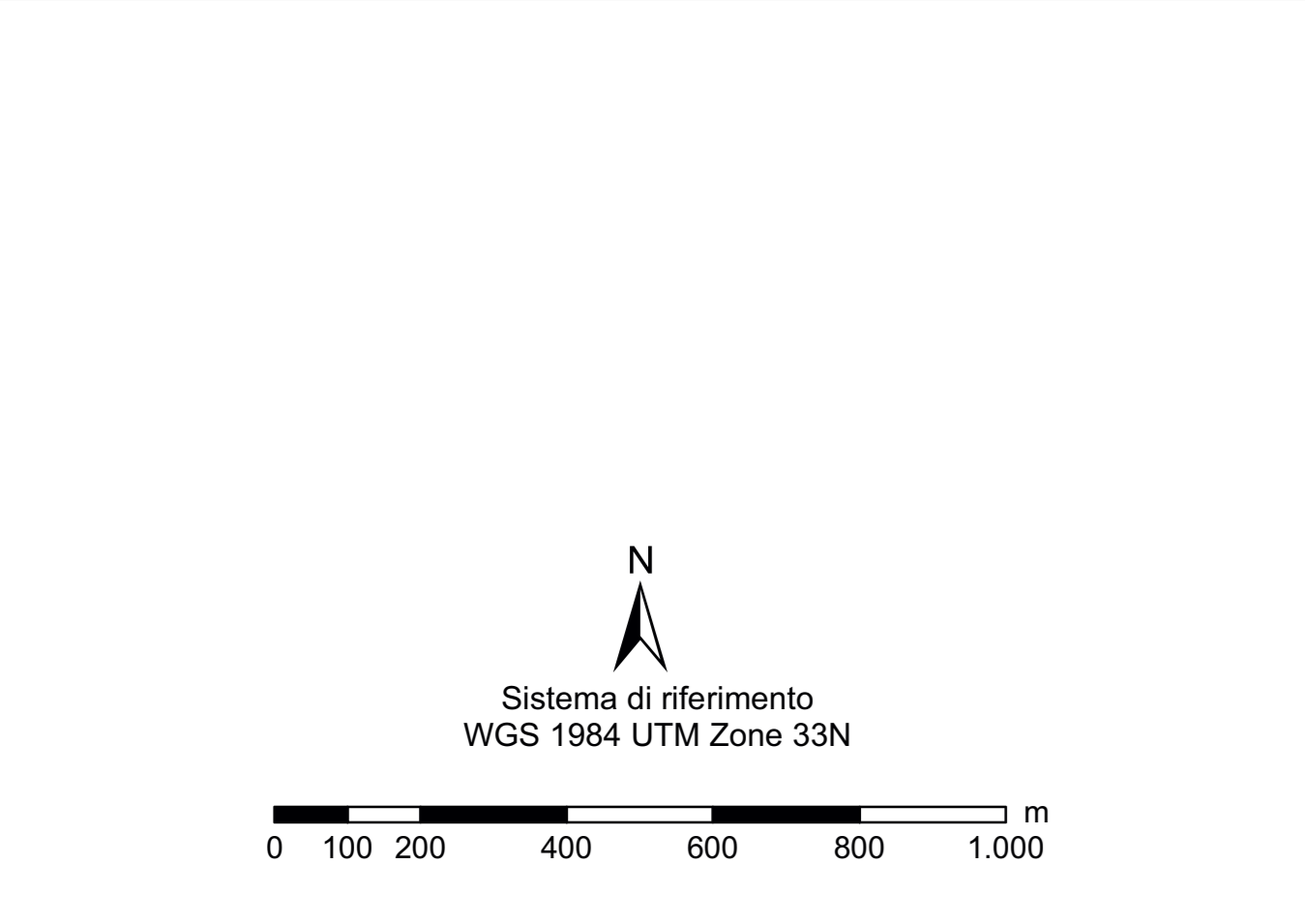
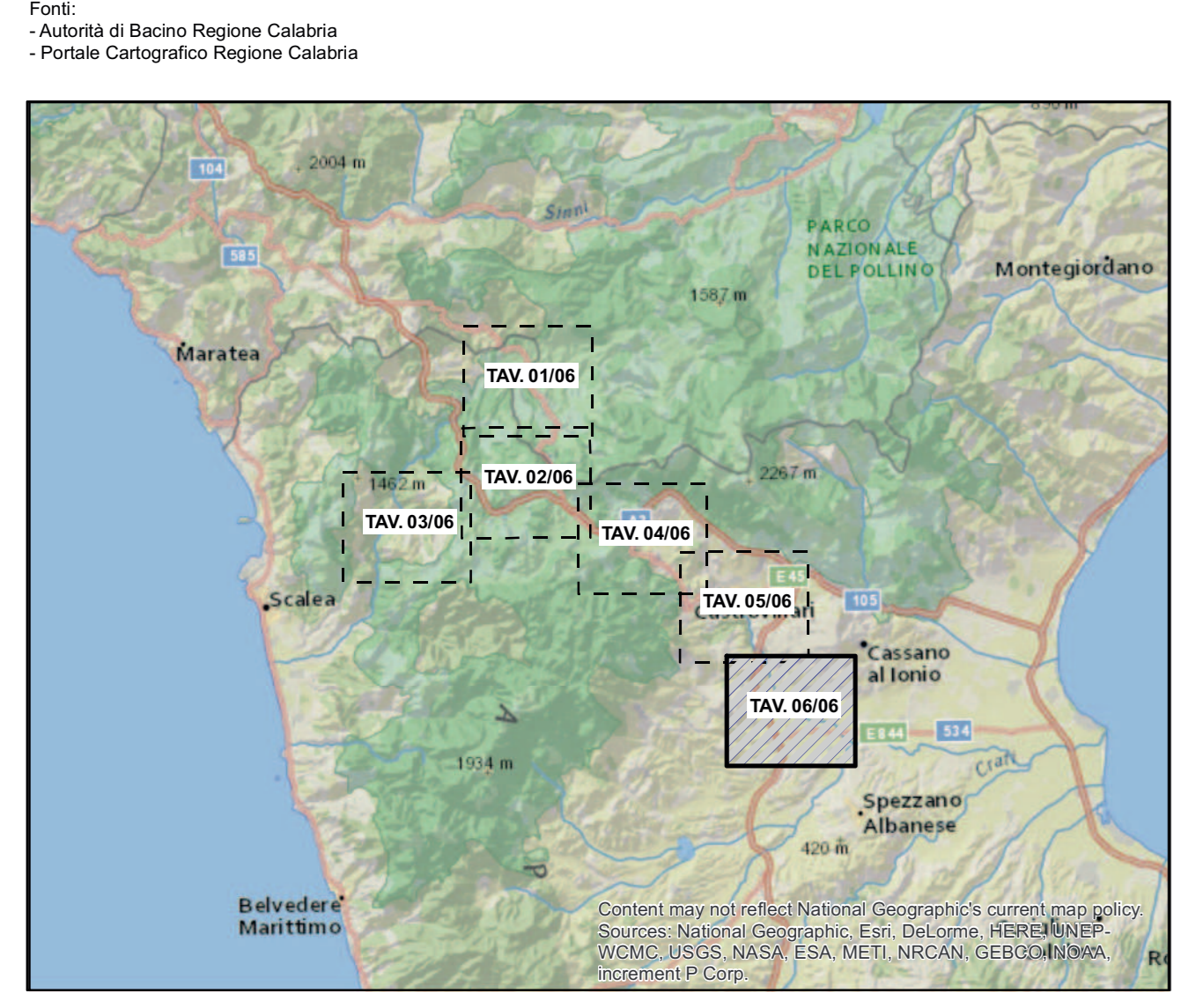
- Area di attenzione idraulica
- Zona di attenzione idraulica

Inventario dei Fenomeni Fransi Italia (IFFI)

- Sviluppo rotazionale/traslativo quiescente
- Area soggetta a frane superficiali diffuse quiescenti



ORDINE DEGLI INGEGNERI - TERAMO
986 DI NICHELE DIOL. CESARE
 INGEGNERE



REVISIONI					
00	22/12/2016	prima emissione	Proger	G. Luzi	N. Rivabene
N.	DATA	DESCRIZIONE	LABORATO	VERIFICATO	APPROVATO
TIPOLOGIA DEL LABORATO		CODIFICA DELL'LABORATO			
PROGER		DERG10024BIAM2246_08_06			
PROGETTO		Terna Rete Italia			
RAZIONALIZZAZIONE DELLA RETE AD ALTA TENSIONE RICADENTE NELL'AREA DEL PARCO DEL POLLINO - Revisione della Prescrizione 1 del DECIVA n. 3062 del 19/06/1998 relativo ad Elettrodotto 380 kV Lano - Roccaforte - EL 200 - Razionalizzazione della rete AT nel territorio di Castellavari - EL 199 - Nuovo Elettrodotto a 380 kV tra il sottostazione 90 della linea esistente Lano - Roccaforte e l'esistente Stazione Elettrica di Altononte					
STUDIO DI IMPATTO AMBIENTALE Carta del Rischio e della Pericolosità da frana e da inondazione					
NOME DEL FILE	SCALA	FORMATO	SCALA	FOGLIO	
DERG10024BIAM2246_08_08.pdf	1 unità = 1 cm	AG	1:10.000	0/6	

Questo documento contiene informazioni di proprietà Terna SpA e deve essere utilizzato esclusivamente dal destinatario in relazione alle finalità per le quali è stato ricevuto. È vietata qualsiasi forma di riproduzione o divulgazione senza l'espresso consenso di Terna SpA. This document contains information proprietary to TERNA S.p.A. and it will have to be used exclusively for the purposes for which it has been furnished. Whenever release of spreading or reproduction without the written permission of TERNA S.p.A. is prohibited.