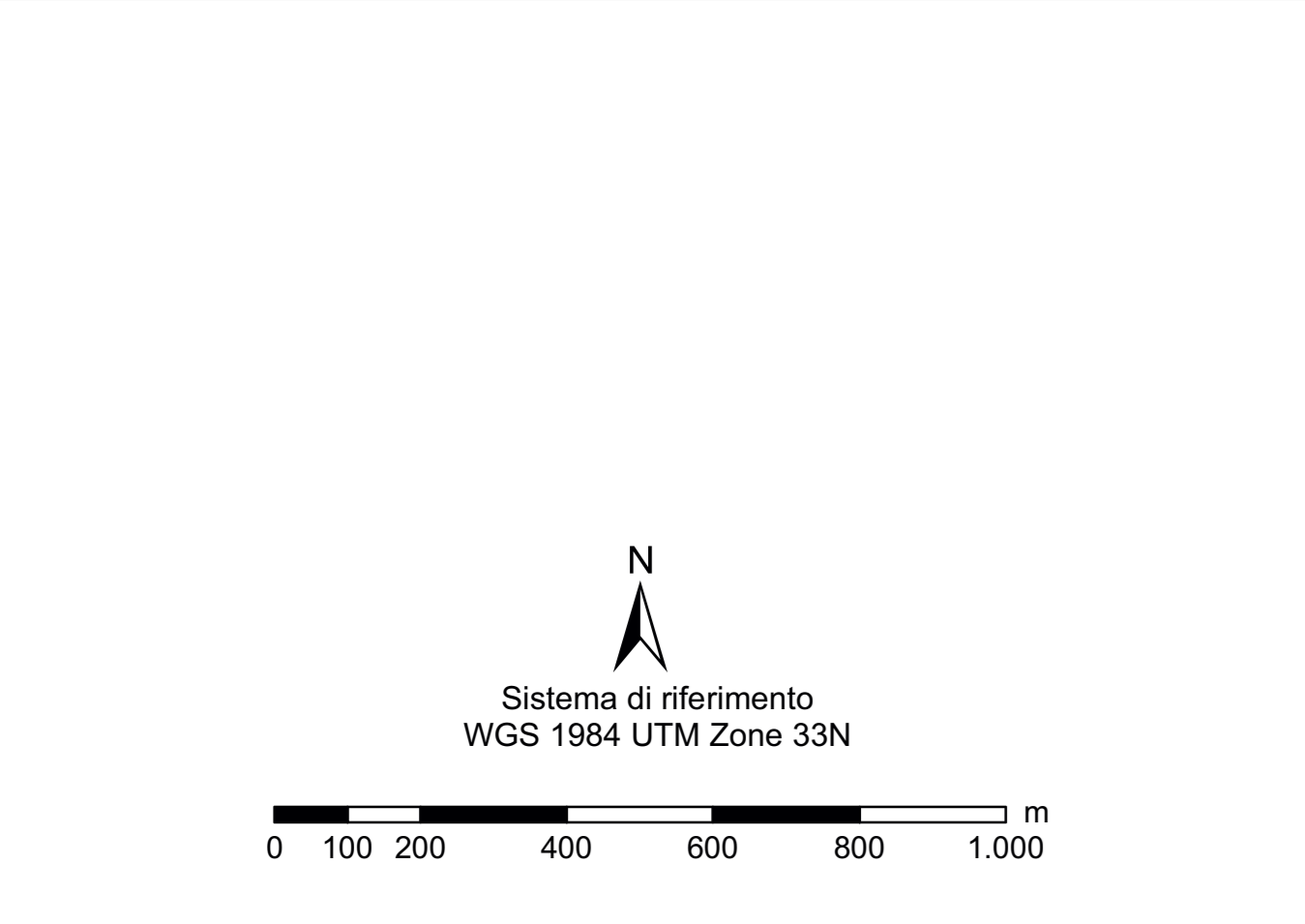
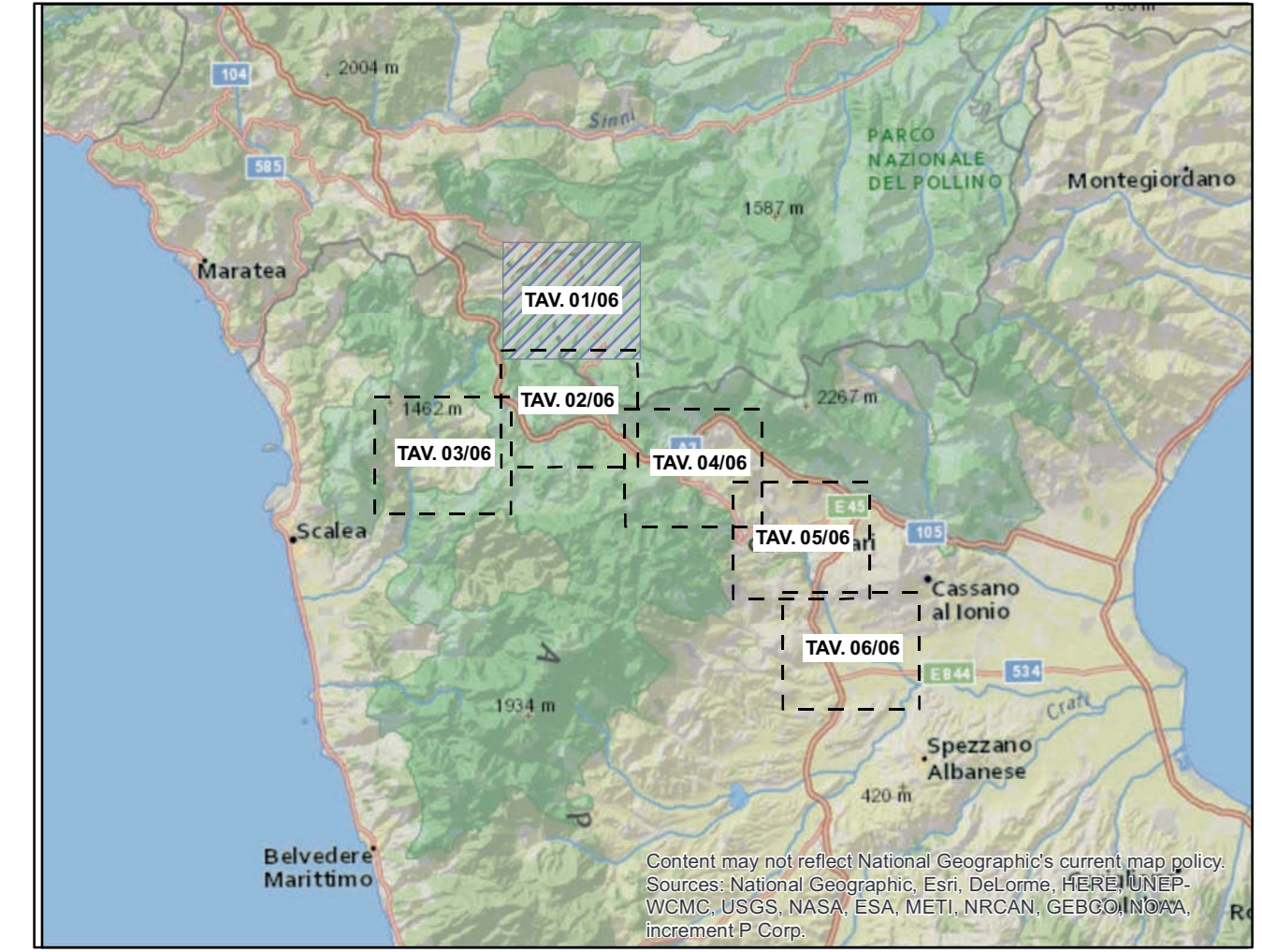


Legenda

- Nuovo 220kV ST
- Nuovo 150kV ST
- Sostegni di nuova realizzazione
- Linee elettriche da demolire**
- - - Demolizione 150kV ST
- - - Demolizione 220kV ST
- Sostegni da demolire
- Linee elettriche esistenti**
- - - Esistente 380kV ST da mantenere
- - - Esistente 220kV ST da declassare a 150kV
- Esistente 380kV DT
- Esistente 380kV ST
- Esistente 220kV ST
- ▲ Sostegni esistenti
- Stazioni esistenti
- Viabilità di cantiere**
- - - Viab. esistente
- - - Viab. secondaria/campestre
- Accesso su campo
- Nuova pista
- Area di Cantiere base
- Area di studio
- Limiti regionali
- Limiti comunali

ORDINE DEGLI INGEGNERI - TERAMO
986 DI MICHELE DI CESARE
 INGEGNERE

N.B. il posizionamento dei Campi Base sarà sottoposto a verifica di fattibilità e confermato in fase esecutiva del progetto pertanto il numero e la localizzazione sarà suscettibile di variazioni



REVISIONI					
00	21/12/2016	prima emissione	Proger	G. Luzzi	N. Rivabene
N.	DATA	DESCRIZIONE	ELABORATO	VERIFICATO	APPROVATO
TIPOLOGIA DEL FILE E LABORATO		CODIFICA DELL'ELABORATO			
PROGETTO DERG10024BIAM2246_09_01		TITOLO RAZIONALIZZAZIONE DELLA RETE AD ALTA TENSIONE RICADENTE NELL'AREA DEL PARCO DEL POLLINO			
RICAMATO DAL DOC. TERNA - Revisione della Prescrizione 1 del DECIVA n. 3062 del 19/06/1998 relativo ad Elettrodotto 380 kV Laino - Rocciara - EL 200 - Racionalizzazione della rete AT nel territorio di Castellavoli - EL 199 - Nuovo Elettrodotto a 380 kV tra il sostegno 90 della linea esistente Laino - Rocciara e la stazione elettrica di Almonente		STUDIO DI IMPATTO AMBIENTALE Viabilità di cantiere			
NOME DEL FILE DERG10024BIAM2246_09_01.pdf		SCALA 1 unità = 1 cm	FORMATO A3	SCALA 1:10.000	FOGLIO 1/6

Questo documento contiene informazioni di proprietà Terna SpA e deve essere utilizzato esclusivamente dal destinatario in relazione alle finalità per le quali è stato ricevuto. È vietata qualsiasi forma di riproduzione o divulgazione senza l'autorizzazione di Terna SpA. This document contains information proprietary to TERNA S.p.A. and it will have to be used exclusively for the purposes for which it has been furnished. Whichever shape of spreading or reproduction without the written permission of TERNA S.p.A. is prohibited.

