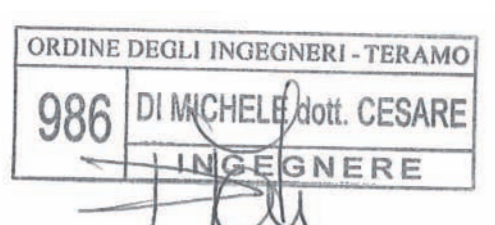
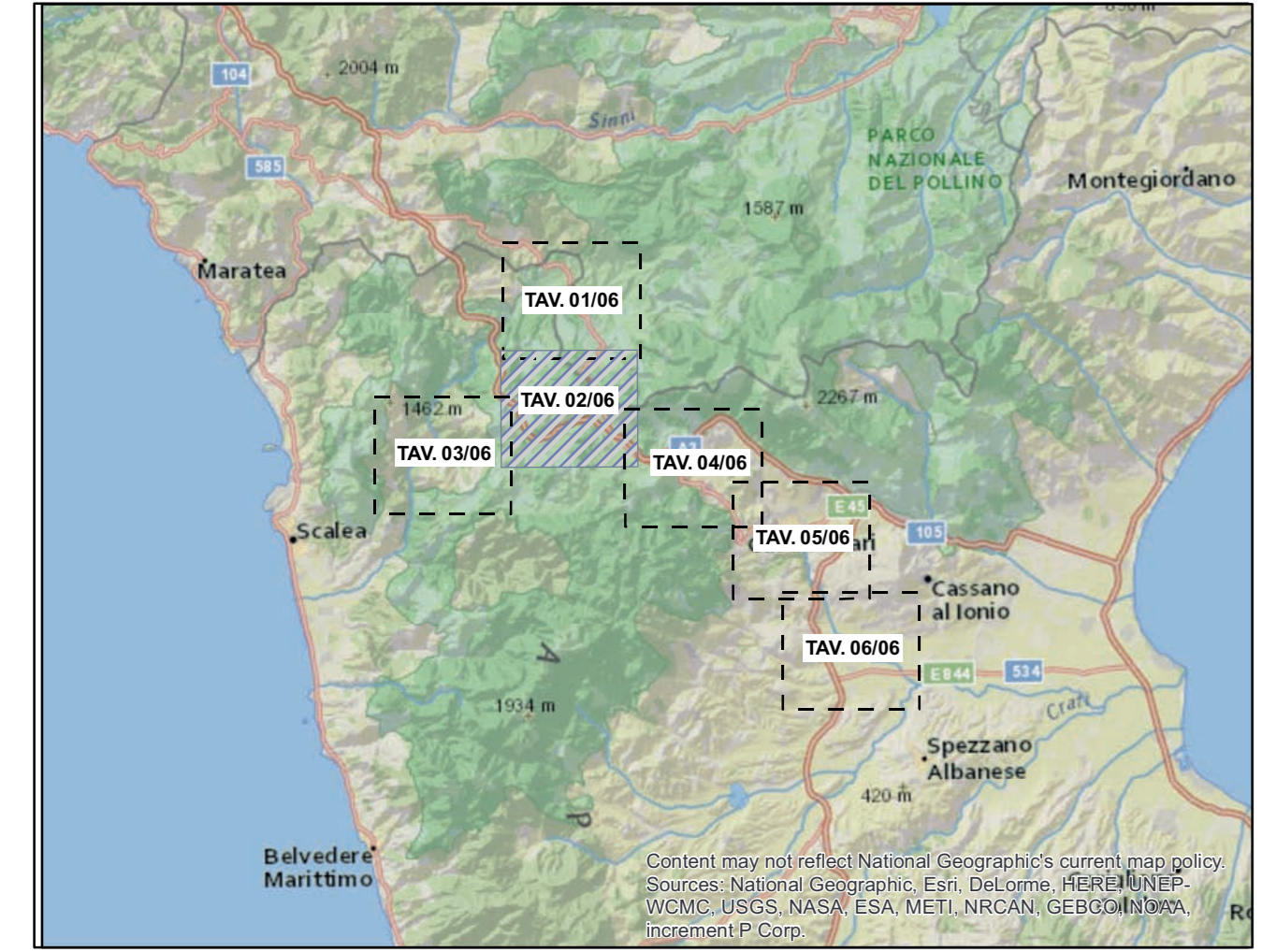


Legenda

- Demolizione 150kV ST
- Sostegni da demolire
- Linee elettriche esistenti
 - Esistente 380kV ST da mantenere
 - Esistente 220kV ST da declassare a 150kV
 - Esistente 380kV DT
 - Esistente 380kV ST
- Sostegni esistenti
- Viabilità di cantiere
 - Vab. esistente
 - Vab. secondaria/campestre
 - Accesso su campo
 - Nuova pista
- Area di Cantiere base
- Area di studio
- Limiti regionali
- Limiti comunali



N.B. il posizionamento dei Campi Base sarà sottoposto a verifica di fattibilità e confermato in fase esecutiva del progetto pertanto il numero e la localizzazione sarà suscettibile di variazioni



N
Sistema di riferimento
WGS 1984 UTM Zone 33N

REVISIONI									
00	21/12/2016	prima emissione	Proger	G. Luzzi	N. Rivabene				
N.	DATA	DESCRIZIONE	ELABORATO	VERIFICATO	APPROVATO				
TIPOLOGIA DEI TI ABBRUCCATI		CODIFICA DELL'ELABORATO							
PROGETTO		DERG10024BIAM2246_09_02							
TITOLO RAZIONALIZZAZIONE DELLA RETE AD ALTA TENSIONE RICADENTE NELL'AREA DEL PARCO DEL POLLINO									
RICAVATO DAL DOC. TERNA - Revisione della Prescrizione 1 del DECVIA n. 3062 del 19/06/1998 relativo all'Elettrودotto 380 kV Laino - Rocciara - EL 200 - Razionalizzazione della rete AT nel territorio di Castrovillari - EL 199 - Nuovo Elettrodotto a 380 kV tra il sottostazione 90 della linea esistente Laino - Rocciara e la stazione elettrica di Altonovato									
CLASSIFICAZIONE DI SICUREZZA STUDIO DI IMPATTO AMBIENTALE Viabilità di cantiere									
NOME DEL FILE	SCALA	FORMATO	SCALA	FOGLIO					
DERG10024BIAM2246_09_02.pdf	1 unità = 1 cm	A0	1:10.000	2/6					

Questo documento contiene informazioni di proprietà Terma SpA e deve essere utilizzato esclusivamente dal destinatario in relazione alle finalità per le quali è stato ricevuto. È vietata qualsiasi forma di riproduzione o divulgazione senza l'autorizzazione di Terma SpA. This document contains information proprietary to TERMA S.p.A. and it will have to be used exclusively for the purposes for which it has been furnished. Without the express approval or reproduction without the written permission of TERMA S.p.A. is prohibited.

