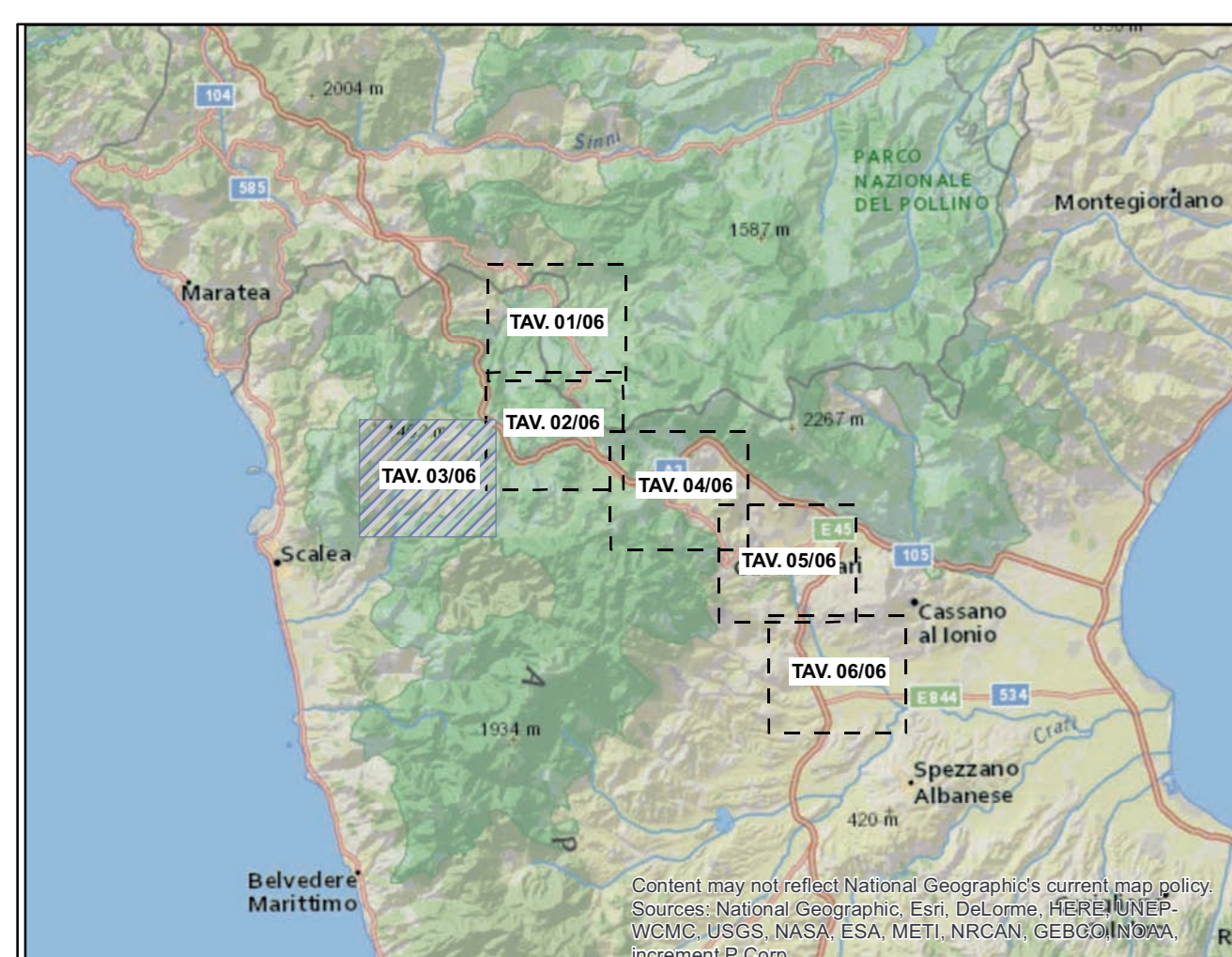


Legenda

- Demolizione 150kV ST
- Sostegni da demolire
- Stazioni esistenti
- Viabilità di cantiere**
- Viab. esistente
- Viab. secondaria/campestre
- Accesso su campo
- Nuova pista
- Aree di Cantiere base
- Area di studio
- Limiti regionali
- Limiti comunali

ORDINE DEGLI INGEGNERI - TERAMO
986 DI MICHELE DI CESARE
 INGEGNERE

N.B. il posizionamento dei Campi Base sarà sottoposto a verifica di fattibilità e confermato in fase esecutiva del progetto pertanto il numero e la localizzazione sarà suscettibile di variazioni



N

Sistema di riferimento
WGS 1984 UTM Zone 33N

REVISIONI							
00	21/12/2016	prima emissione	Proger	G. Luzzi	N. Rivabene		
N.	DATA	DESCRIZIONE	ELABORATO	VERIFICATO	APPROVATO		
TIPOLOGIA DEL FILE ELABORATO		CODIFICA DELL'ELABORATO					
		DERG10024BIAM2246_09_03					
PROGETTO		TITOLO RAZIONALIZZAZIONE DELLA RETE AD ALTA TENSIONE RICADENTE NELL'AREA DEL PARCO DEL POLLINO					
RICAVATO DAL DOC. TERNA		- Revisione della Prescrizione 1 del DECVIA n. 3062 del 19/06/1998 relativo all'Elettricità 380 kV Laino - Roccaraso - EL 200 - Razionalizzazione della rete AT nel territorio di Castrovillari - EL 199 - Nuovo Elettrodotti a 380 kV tra il bosco 90 della linea esistente Laino - Roccaraso e l'esistente Stazione Elettrica di Altonovo					
CLASSIFICAZIONE DI SICUREZZA		STUDIO DI IMPATTO AMBIENTALE Viabilità di cantiere					
NOME DEL FILE	SCALA	FORMATO	SCALA	FOGLIO			
DERG10024BIAM2246_09_03.pdf	1 unità = 1 cm	AO	1:10.000	3/6			

Questo documento contiene informazioni di proprietà Terna S.p.A. e deve essere utilizzato esclusivamente dal destinatario in relazione alle finalità per le quali è stato ricevuto. È vietata qualsiasi forma di riproduzione o divulgazione senza l'autorizzazione di Terna S.p.A. This document contains information proprietary to TERNA S.p.A. and it will have to be used exclusively for the purposes for which it has been furnished. Whichever shape of spreading or reproduction without the written permission of TERNA S.p.A. is prohibited.

