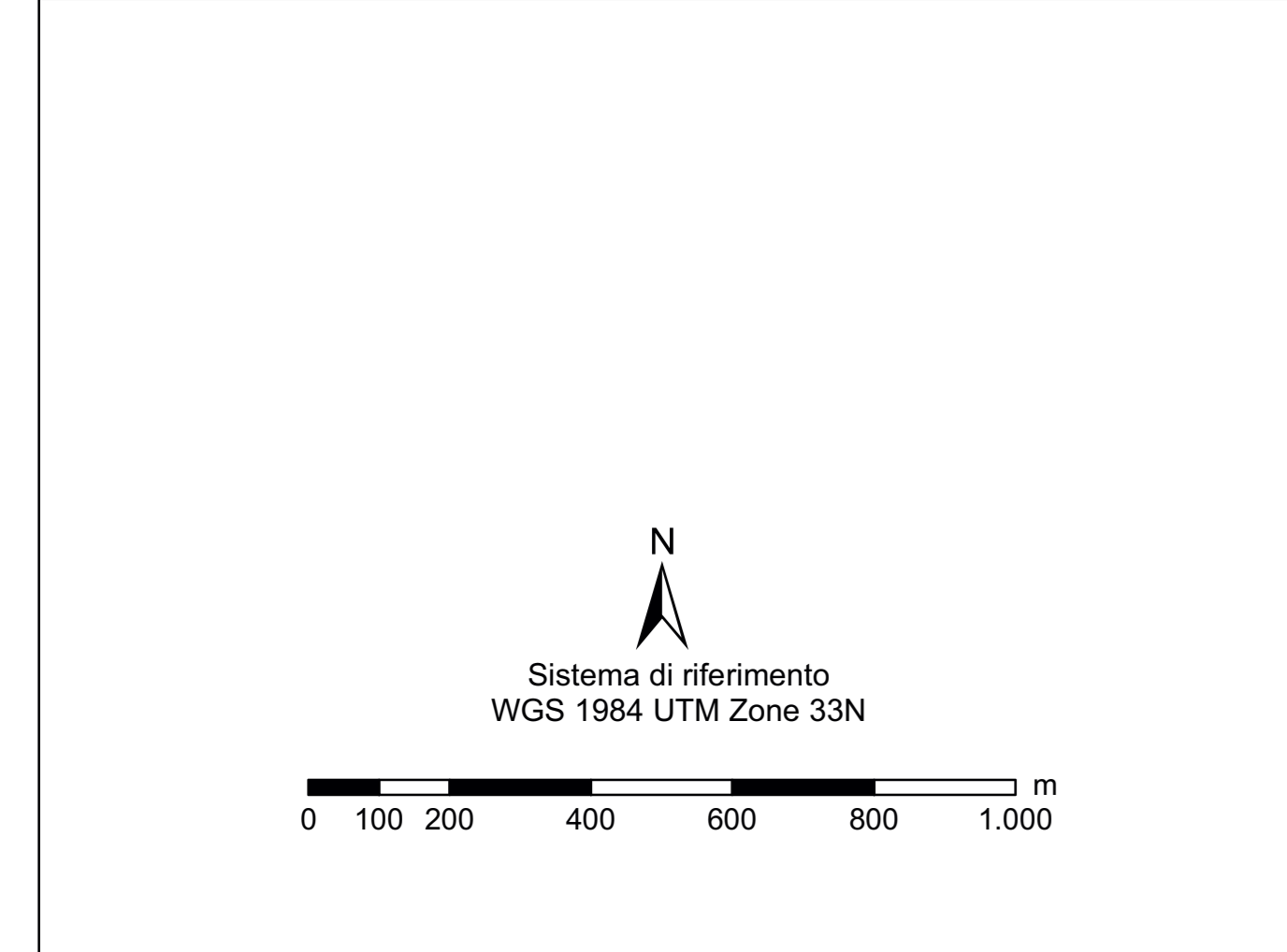
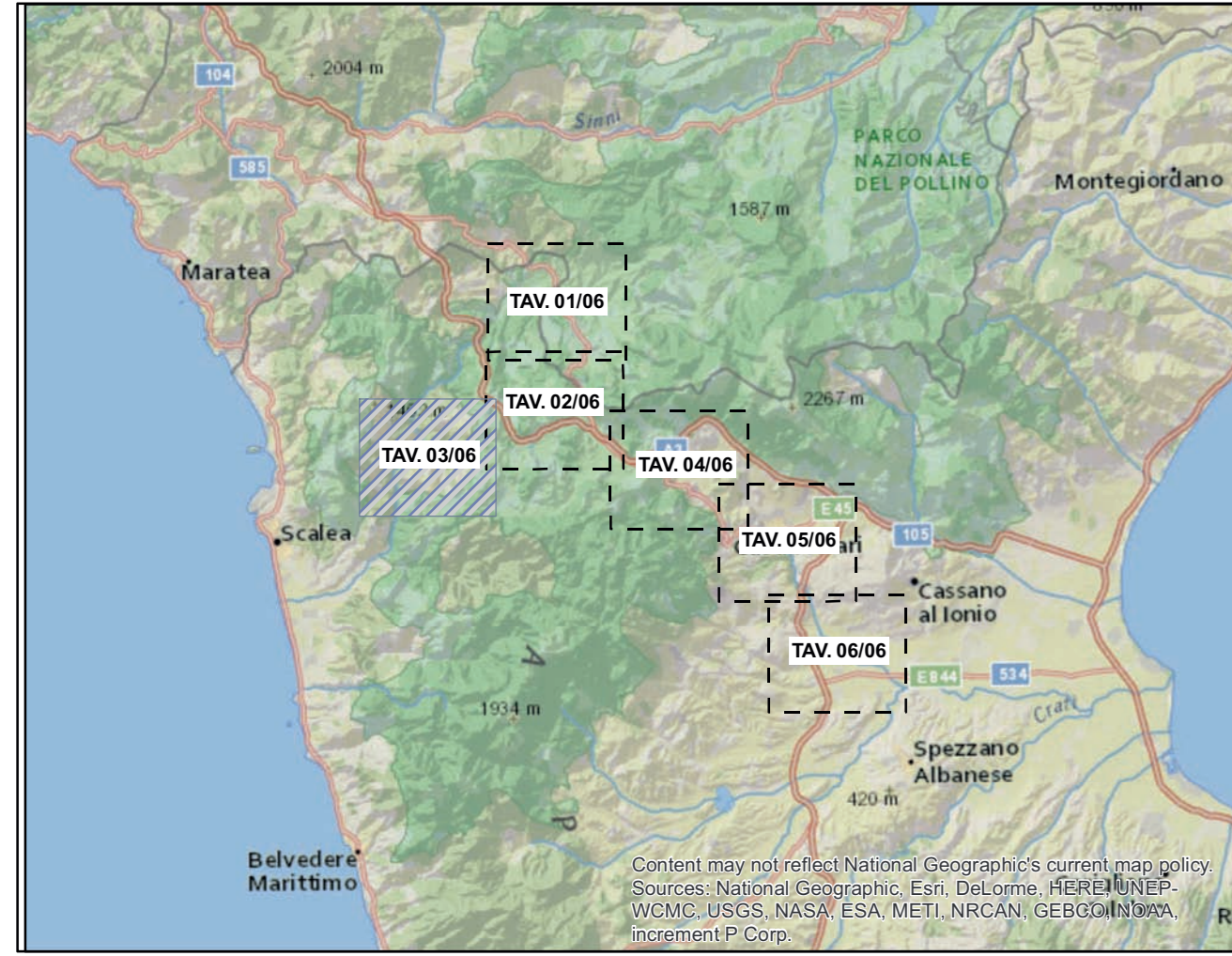


Legenda

- Demolizione 150kV ST
- Sostegni da demolire
- Linee elettriche esistenti**
- Esistente 380kV ST da mantenere
- Esistente 220kV ST da declassare a 150kV
- Esistente 380kV DT
- Esistente 380kV ST
- Sostegni esistenti
- Viabilità di cantiere**
- Vab. esistente
- Vab. secondaria/campesire
- Accesso su campo
- Nuova pista
- Area di Cantiere base
- Area di studio
- Limiti regionali
- Limiti comunali

ORDINE DEGLI INGEGNERI - TERAMO
986
 DI MICHELE ANGELO CESARE
 INGEGNERE

N.B. il posizionamento dei Campi Base sarà sottoposto a verifica di fattibilità e confermato in fase esecutiva del progetto pertanto il numero e la localizzazione sarà suscettibile di variazioni



REVISIONI					
00	21/12/2016	prima emissione	Proger	G. Luzzi	N. Rivabene
N.	DATA	DESCRIZIONE	ELABORATO	VERIFICATO	APPROVATO
TIPOLOGIA DEL FILE ELABORATO		CODIFICA DELL'ELABORATO			
DERG10024BIAM2246_09_04		Terna Rete Italia			
PROGETTO		TITOLO			
RAZIONALIZZAZIONE DELLA RETE AD ALTA TENSIONE RICADENTE NELL'AREA DEL PARCO DEL POLLINO		-Revisione della Prescrizione 1 del DECVIA n. 3062 del 19/06/1998 relativo all'Elettrodotto 380 kV Lario - Roccaioni -EL 200 - Racionalizzazione della rete AT nel territorio di Castrovillari -EL 199 - Nuovo Elettrodotto a 380 kV tra il sottoposto 90 della linea esistente Lario - Roccaioni e l'esistente Stazione Elettrica di Almonente			
CLASSIFICAZ. DI SICUREZZA		STUDIO DI IMPATTO AMBIENTALE			
		Viabilità di cantiere			
NOME DEL FILE	SCALA	FORMATO	SCALA	FOGLIO	
DERG10024BIAM2246_09_04.pdf	1 unità = 1 cm	AO	1:10.000	4/6	

Questo documento contiene informazioni di proprietà Terna SpA e deve essere utilizzato esclusivamente dal destinatario in relazione alle finalità per le quali è stato ricevuto. È vietata qualsiasi forma di riproduzione o divulgazione senza l'esplicito consenso di Terna SpA. This document contains information proprietary to TERNA S.p.A. and it will have to be used exclusively for the purposes for which it has been furnished. Whichever shape of spreading or reproduction without the written permission of TERNA S.p.A. is prohibited.

