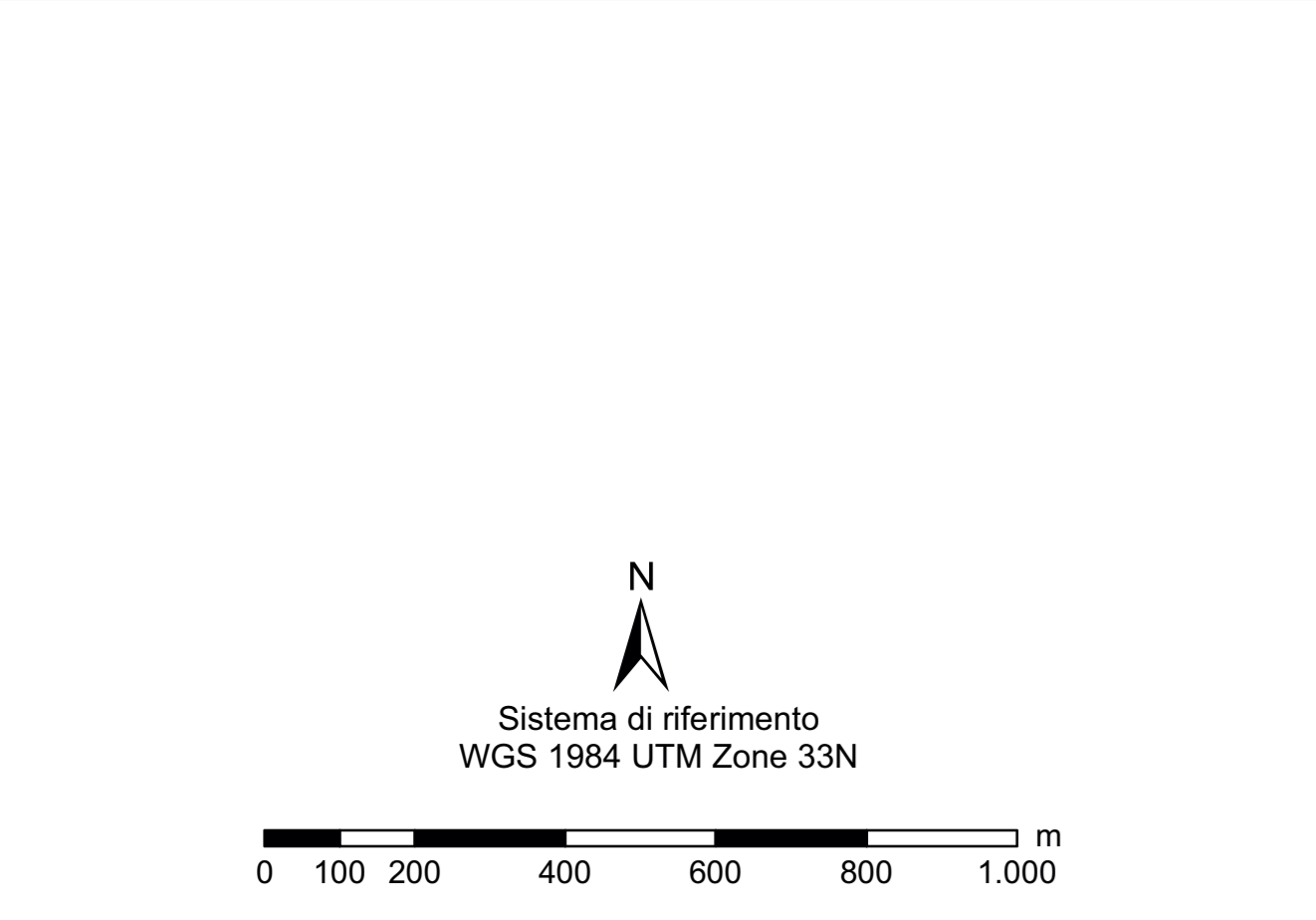
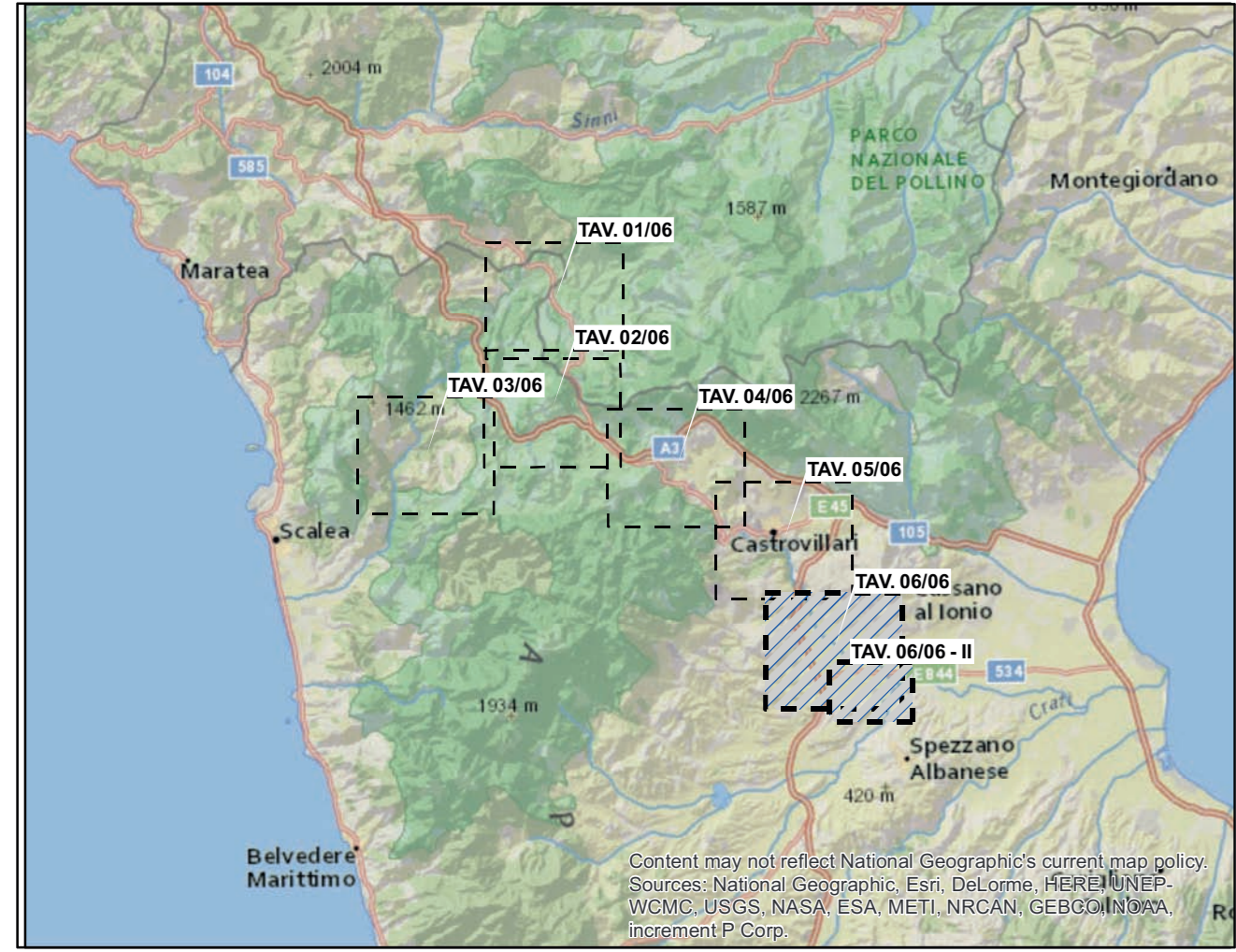


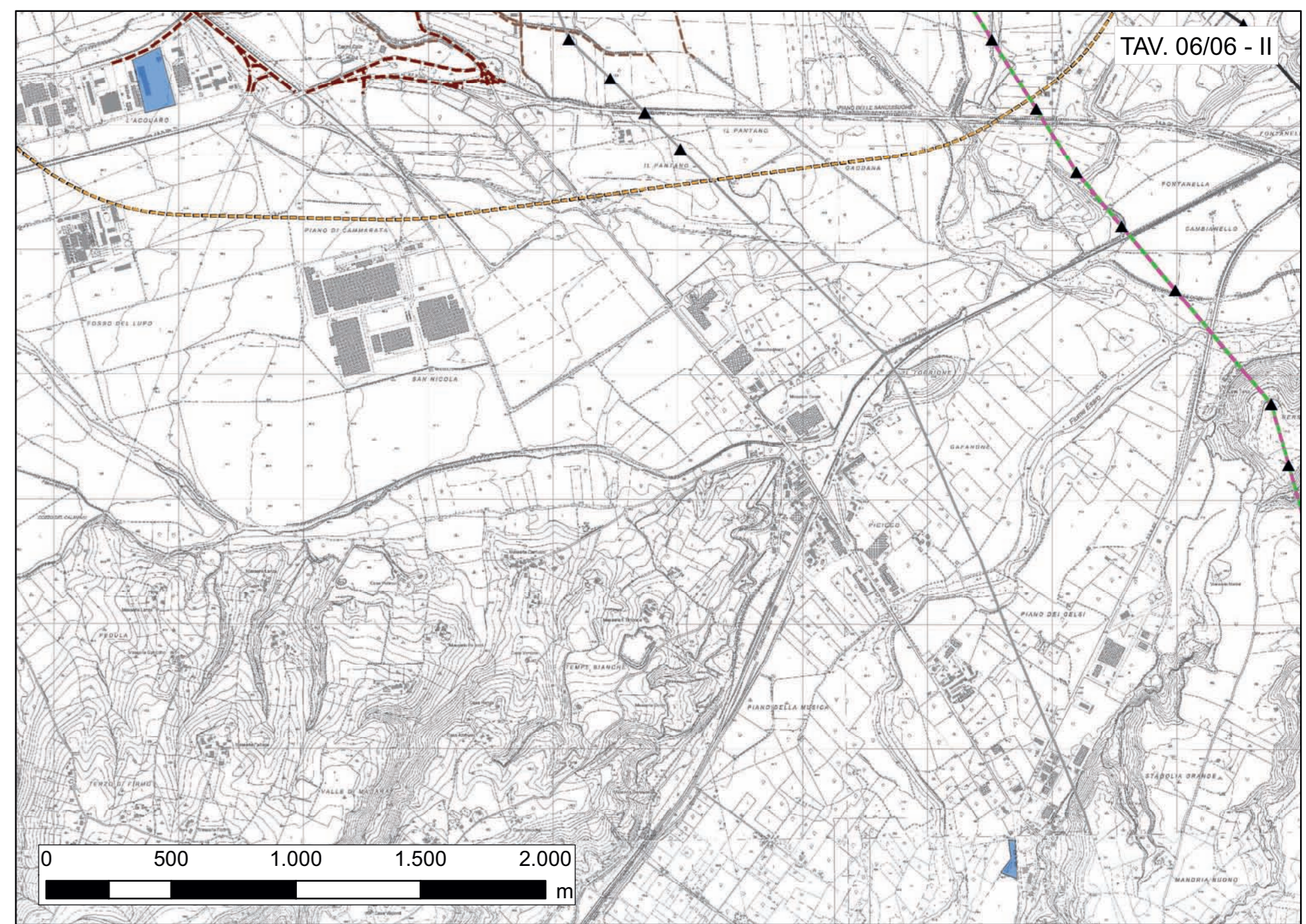
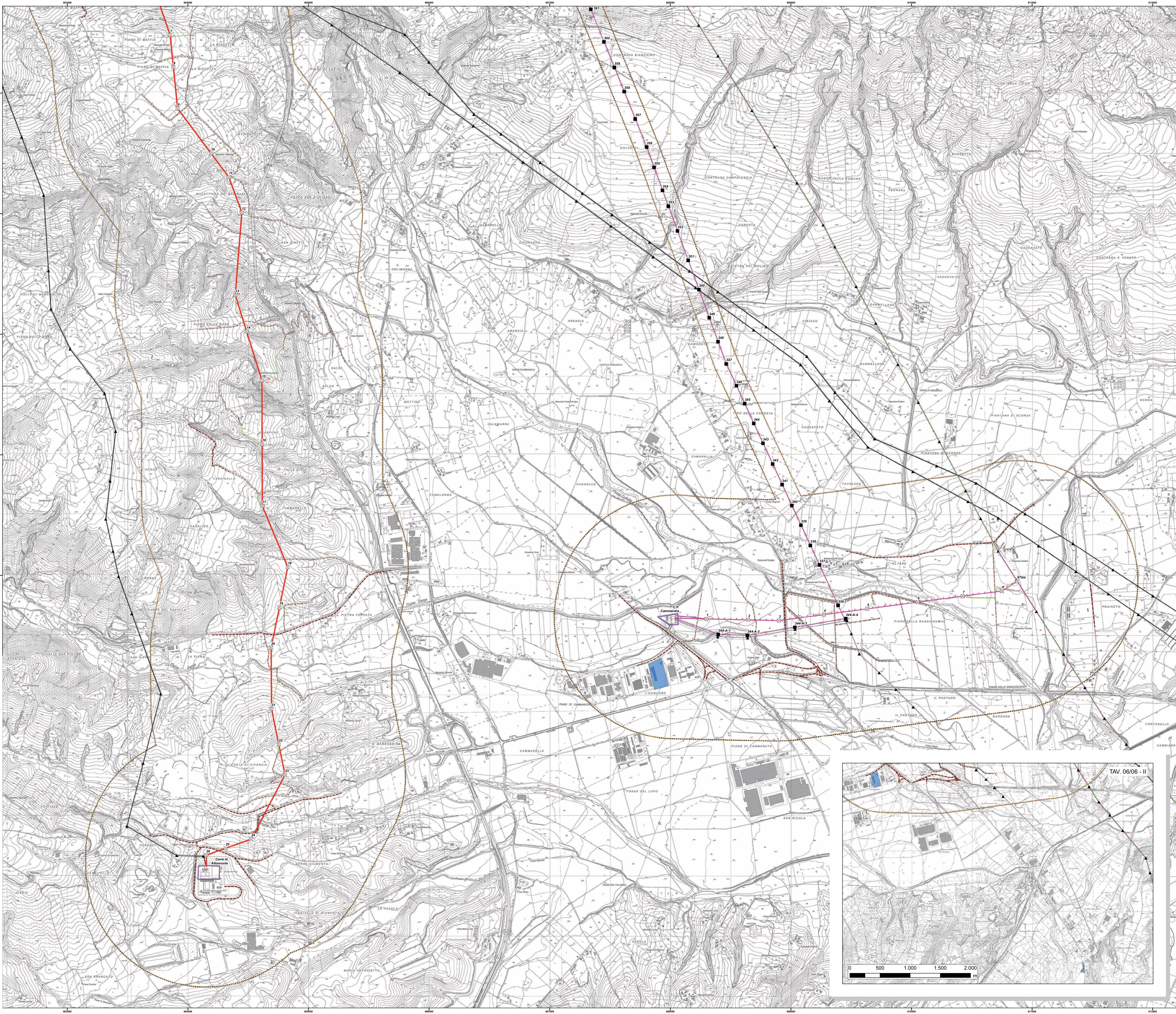
Legenda

- Nuovo 380kV ST
- Nuovo 150kV ST
- - - Nuovo 150kV DT
- Sostegni di nuova realizzazione
- Linee elettriche da demolire**
- - - Demolizione 150kV ST
- Sostegni da demolire
- Linee elettriche esistenti**
- Esistente 220kV ST da declassare a 150kV
- Esistente 380kV ST
- Esistente 150kV ST
- ▲ Sostegni esistenti
- Stazioni esistenti
- Viabilità di cantiere**
- - - Viab. esistente
- - - Viab. secondaria/campestre
- - - Accesso su campo
- Nuova pista
- Area di Cantiere base
- Area di studio

ORDINE DEGLI INGEGNERI - TERAMO
986 DI MICHELE ANTONI CESARE
 INGEGNERE



00		21/12/2016	prima emissione	Proget	G. Luzzi	N. Rivabene
N.		DATA	DESCRIZIONE	ELABORATO	VERIFICATO	APPROVATO
TIPOLOGIA DEL FILE ELABORATO		CODIFICA DELL'ELABORATO				
PROGETTO		DERG10024BIAM2246_09_06				
RICAVATO DAL DOC. TERNA - Revisione della Prescrizione 1 del DECIVA n. 3062 del 19/06/1998 relativo all'Elettricità 380 kV Lazio - Campania - EL 200 - Razionalizzazione della rete AT nel territorio di Castrovillari - EL 199 - Nuovo Bando di 380 kV tra il sostegno 90 della linea esistente Lano - Rossano e l'esistente Stazione Elettrica di Altonome						
CLASSIFICAZIONE DI SICUREZZA STUDIO DI IMPATTO AMBIENTALE Viabilità di cantiere						
NOME DEL FILE		SCALA	FORMATO	SCALA	FOGLIO	
DERG10024BIAM2246_09_06.pdf		1 unità = 1 cm	AG	1:10.000	6/6	



Questo documento contiene informazioni di proprietà Terna SpA e deve essere utilizzato esclusivamente dal destinatario in relazione alle finalità per le quali è stato ricevuto. È vietata qualsiasi forma di riproduzione o divulgazione senza l'autorizzazione di Terna SpA. This document contains information proprietary to TERNA S.p.A. and it will have to be used exclusively for the purposes for which it has been furnished. No further release of spreading or reproduction without the written permission of TERNA S.p.A. is granted.