

**Linee elettriche di nuova realizzazione**

- Nuovo 380kV ST
- Nuovo 150kV ST
- Nuovo 150kV DT
- Sostegni di nuova realizzazione

**Linee elettriche da demolire**

- Demolizione 150kV DT
- Demolizione 150kV ST
- Demolizione 220kV ST
- Demolizione 380kV ST
- Sostegni da demolire

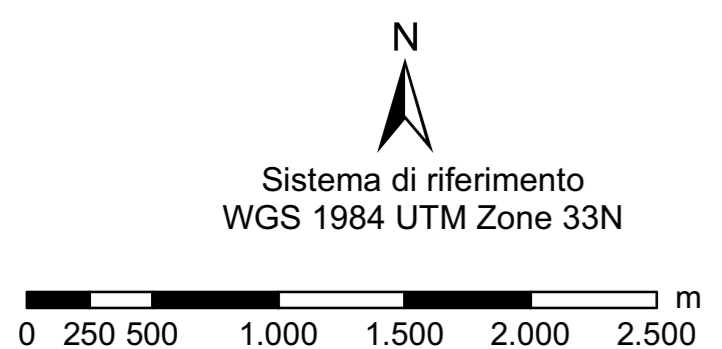
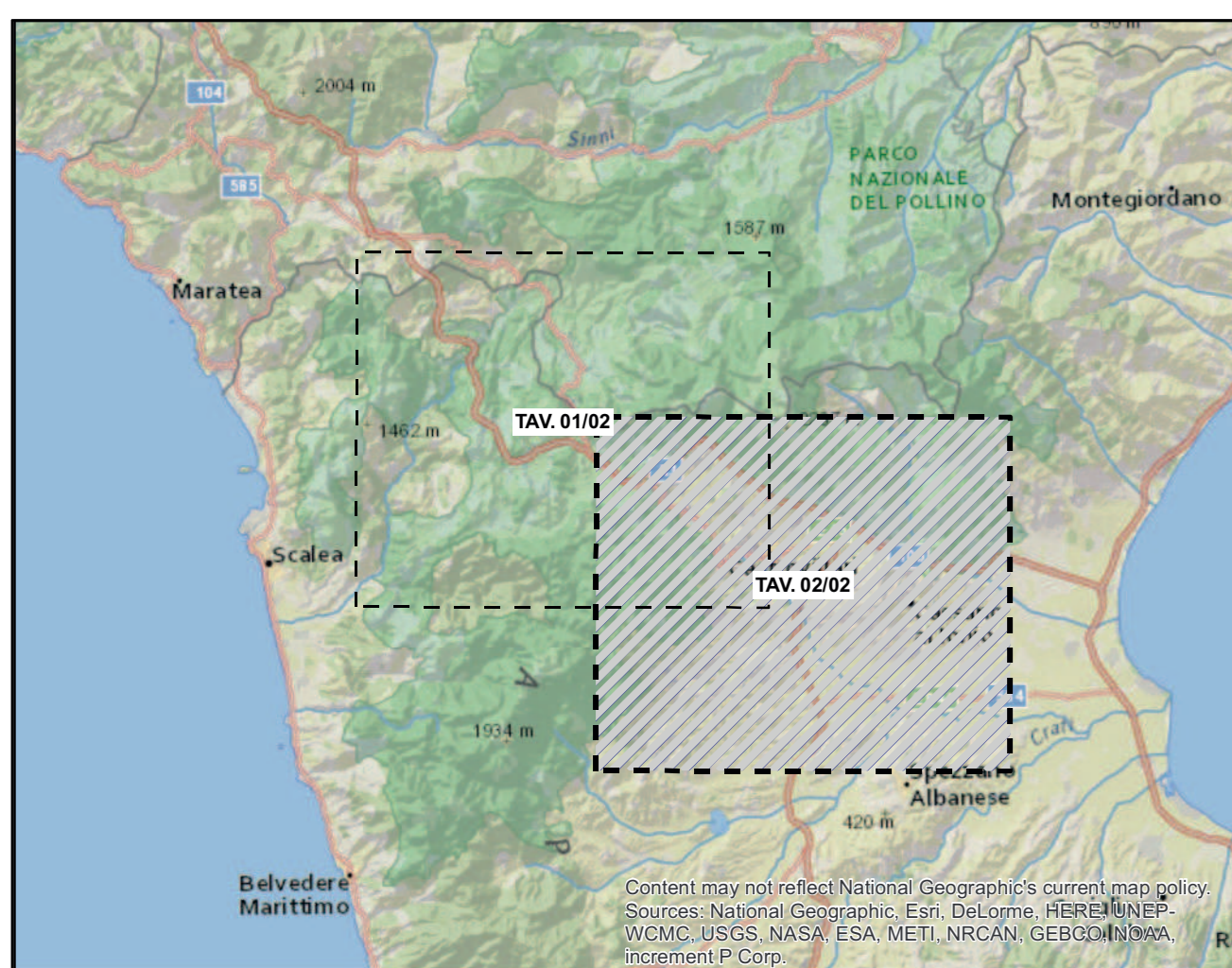
**Linee elettriche esistenti**

- Esistente 380kV ST da mantenere
- Esistente 220kV ST da declassare a 150kV
- Esistente 380kV DT
- Esistente 380kV ST
- Esistente 150kV DT
- Esistente 150kV ST
- Sostegni esistenti
- Stazioni esistenti
- Area di studio
- Limiti regionali
- Limiti comunali

**Punti di monitoraggio ambientale**

- Fauna
- Flora

ORDINE DEGLI INGEGNERI - TERAMO  
986 DI MICHELE DI CESARE  
INGEGNERE



REVISIONI		DESCRIZIONE		ELABORATO		VERIFICATO		APPROVATO	
00	20/12/2016	prima emissione	Proger	G. Luzzi	N. Rivabene				
N.	DATA	DESCRIZIONE	ELABORATO	VERIFICATO	APPROVATO				

TIPOLOGIA DEL LABORATORIO		CODIFICA DEL LABORATORIO		Terna Rete Italia	
PROGETTO	DERG10024BIAM2246_11_02				

RICAMATO DAL DOC. TERNA		TITOLO	
- Revisione della Prescrizione 1 del DECIVA n. 3062 del 19/06/1998 relativo all'Electrodoto 380 kV Laino - Roccamare - ES 265 - Razionalizzazione della rete AT nel territorio di Castrovillari - ES 190 - Nuovo Elettrodoto a 380 kV tra il sostegno W della linea esistente Laino - Rossano 1 e l'esistente Stazione Elettrica di Altonente		RAZIONALIZZAZIONE DELLA RETE AD ALTA TENSIONE RICADENTE NELL'AREA DEL PARCO DEL POLLINO	

CLASSIFICAZIONE DI SICUREZZA		STUDIO DI IMPATTO AMBIENTALE	
		Carta dei punti di monitoraggio ambientale - Fase Corso d'Opera	

NOME DEL FILE	SCALA	FORMATO	SCALA	FOGLIO
DERG10024BIAM2246_11_02.pdf	1 unità = 1 cm	A0	1:30.000	2/2

Questo documento contiene informazioni di proprietà Terna SpA e deve essere utilizzato esclusivamente dal destinatario in relazione alle finalità per le quali è stato ricevuto. È vietata qualsiasi forma di riproduzione o divulgazione senza l'esplicito consenso di Terna SpA. This document contains information proprietary to TERNA S.p.A. and it will have to be used exclusively for the purposes for which it has been furnished. No further reuse of spreading or reproduction without the written permission of TERNA S.p.A. is permitted.

