

Linee elettriche di nuova realizzazione

- Nuovo 380kV ST
- Nuovo 150kV ST
- - - Nuovo 150kV DT
- Sostegni di nuova realizzazione

Linee elettriche da demolire

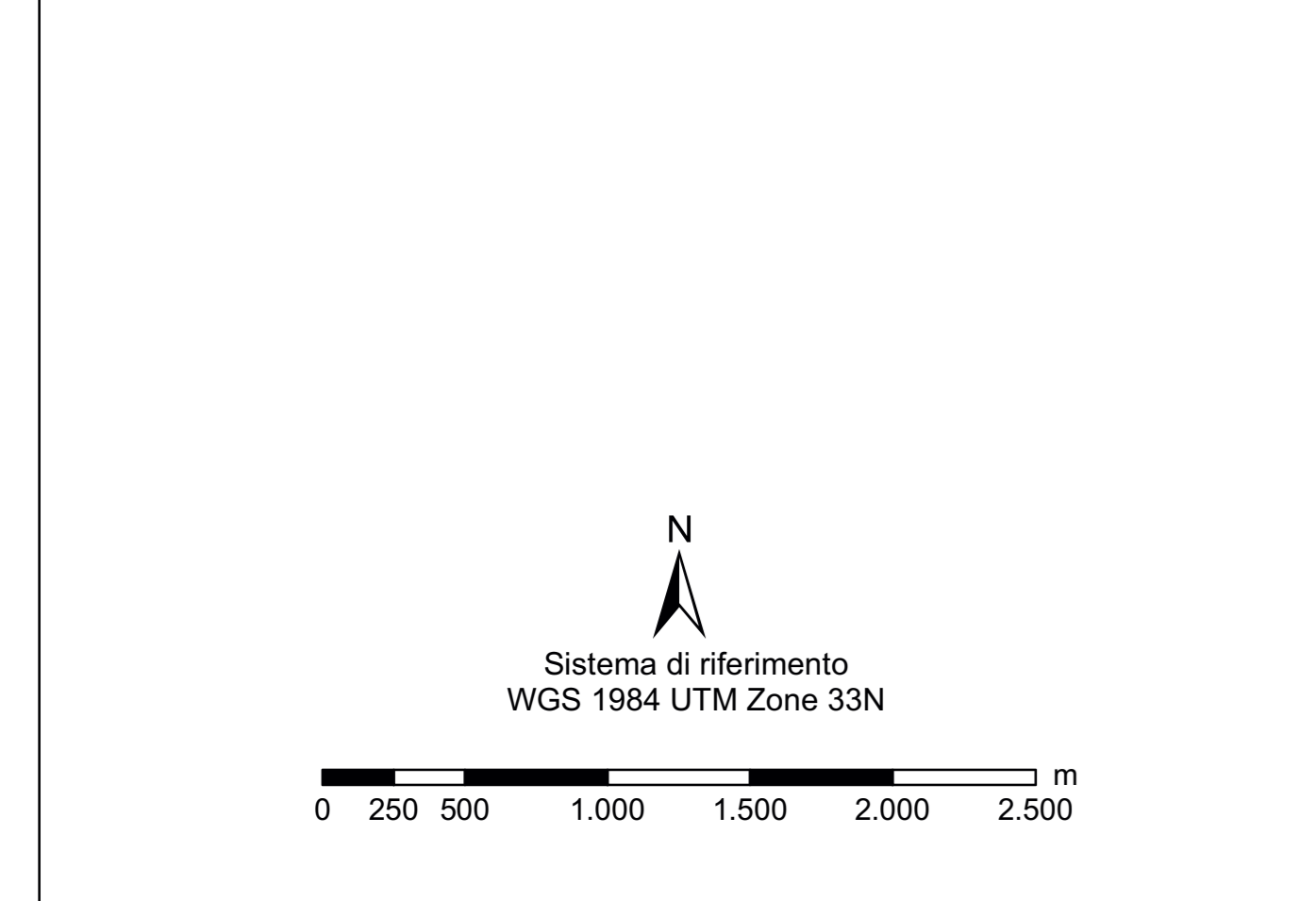
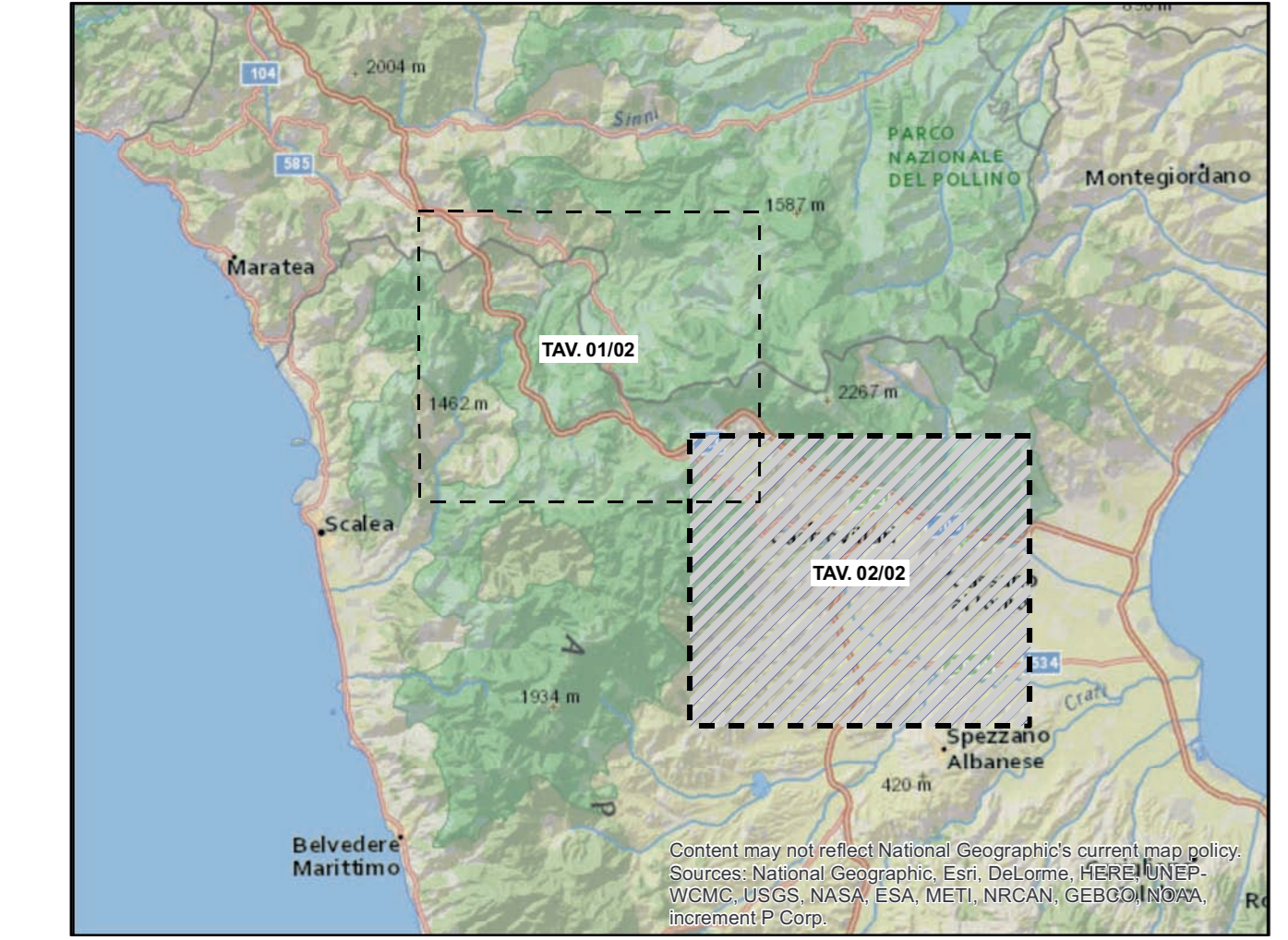
- - - Demolizione 150kV DT
- - - Demolizione 150kV ST
- - - Demolizione 220kV ST
- - - Demolizione 380kV ST
- Sostegni da demolire

Linee elettriche esistenti

- - - Esistente 380kV ST da mantenere
- Esistente 220kV ST da declassare a 150kV
- - - Esistente 380kV DT
- Esistente 380kV ST
- - - Esistente 150kV DT
- Esistente 150kV ST
- ▲ Sostegni esistenti
- Stazioni esistenti
- Area di studio
- Limiti regionali
- Limiti comunali

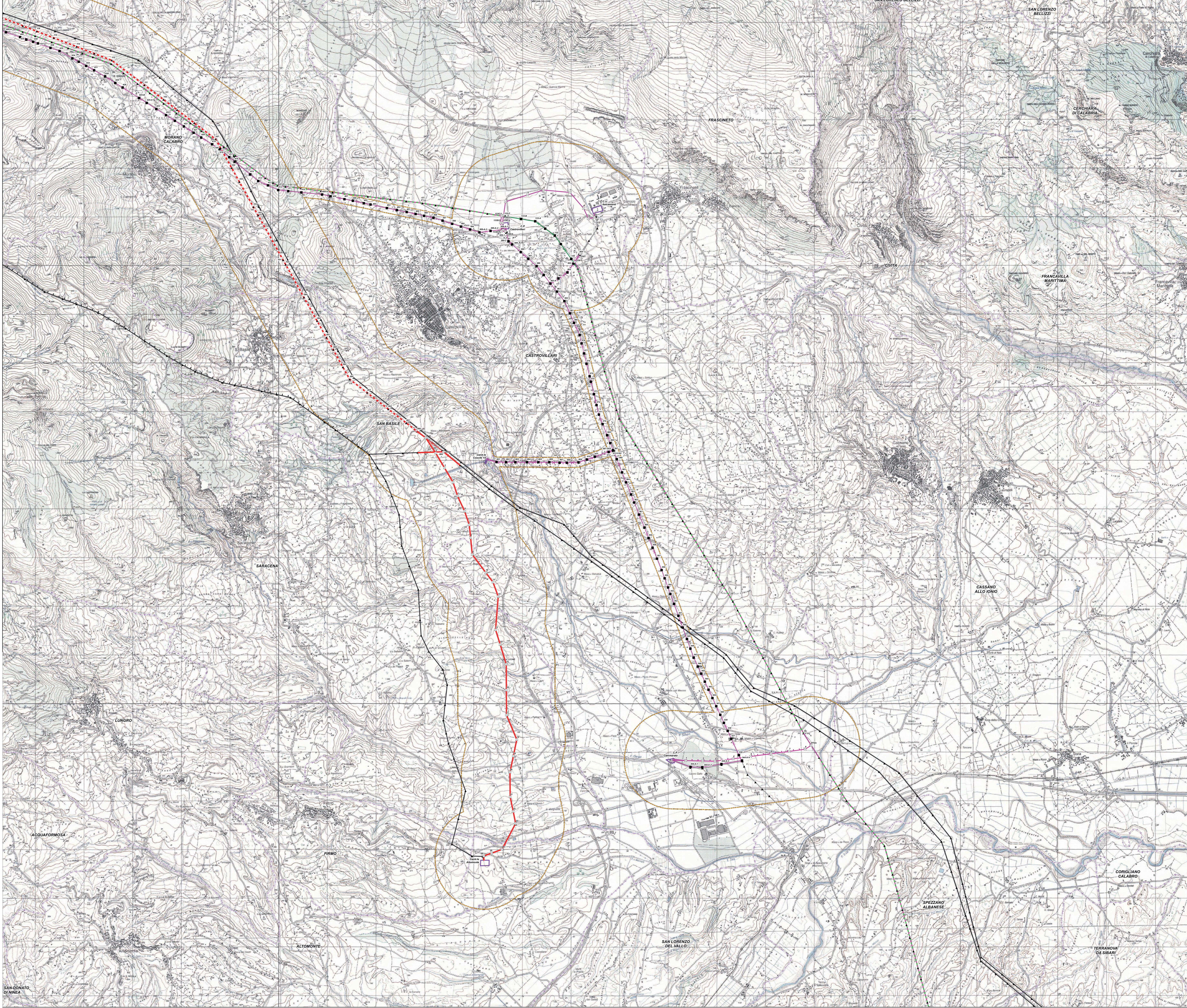
ORDINE DEGLI INGEGNERI - TERAMO
986
DI NICHELE DI CESARE
 INGEGNERE

ORDINE REGIONALE DEGLI INGEGNERI - TERAMO
DOCT. NICOLA TAVANO
 REG. N° 115
 INGEGNERE



REVISIONI					
N	00	19/12/2016	prima emissione	Proger	G. Luzzi N. Rivabene
			DESCRIZIONE	ELABORATO	VERIFICATO APPROVATO
TIPOLOGIA DEL LABORATORIO		CODIFICA DEL LABORATORIO			
PROGER		DERG10024BIAM2250_01_02			
PROGETTO		RAZIONALIZZAZIONE DELLA RETE AD ALTA TENSIONE RICADENTE NELL'AREA DEL PARCO DEL POLLINO - Revisione della Prescrizione 1 del DECIVA n. 3062 del 19/06/1998 relativo all'Electrodoto 380 kV Laino - Roccamare - ES 265 - Razionalizzazione della rete AT nel territorio di Castrovillari - ES 190 - Nuovo Electrodoto a 380 kV tra il sostegno 90 della linea esistente Laino - Rossano 1 e l'esistente Stazione Electrica di Altononte			
CLASSIFICAZIONE DI SICUREZZA		VALUTAZIONE DI INCIDENZA Inquadramento territoriale su IGM			
NOME DEL FILE	SCALA	FORMATO	SCALA	FOGLIO	
DERG10024BIAM2250_01_02.pdf	1 unità = 1 cm	AO	1:25.000	3/2	

Questo documento contiene informazioni di proprietà Terma SpA e deve essere utilizzato esclusivamente dal destinatario in relazione alle finalità per le quali è stato ricevuto. È vietata qualsiasi forma di riproduzione o divulgazione senza l'espresso consenso di Terma SpA. This document contains information proprietary to TERMA S.p.A. and it will have to be used exclusively for the purposes for which it has been furnished. Whenever there is spreading or reproduction without the written permission of TERMA S.p.A. is prohibited.



SAN DONATO DI NINEA

