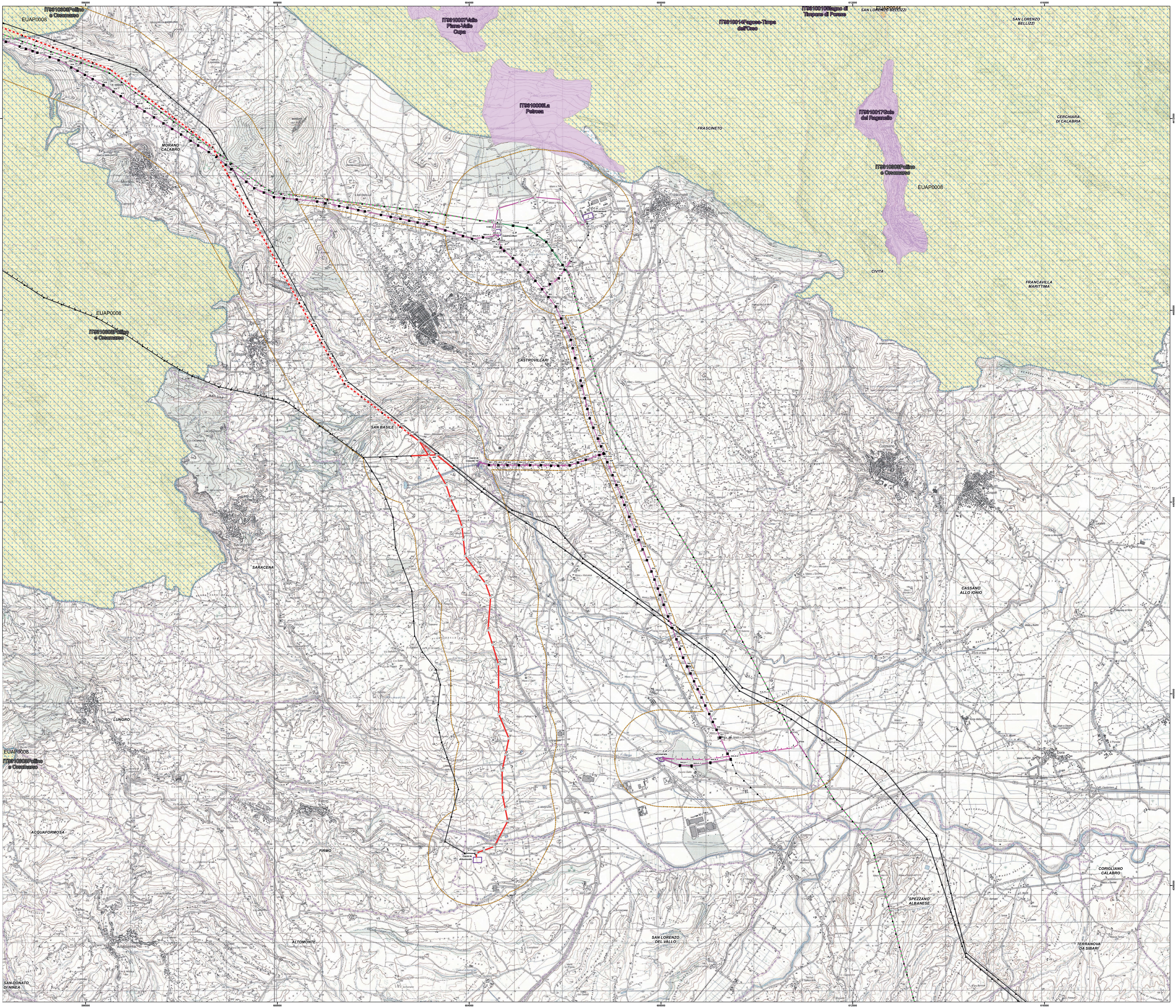
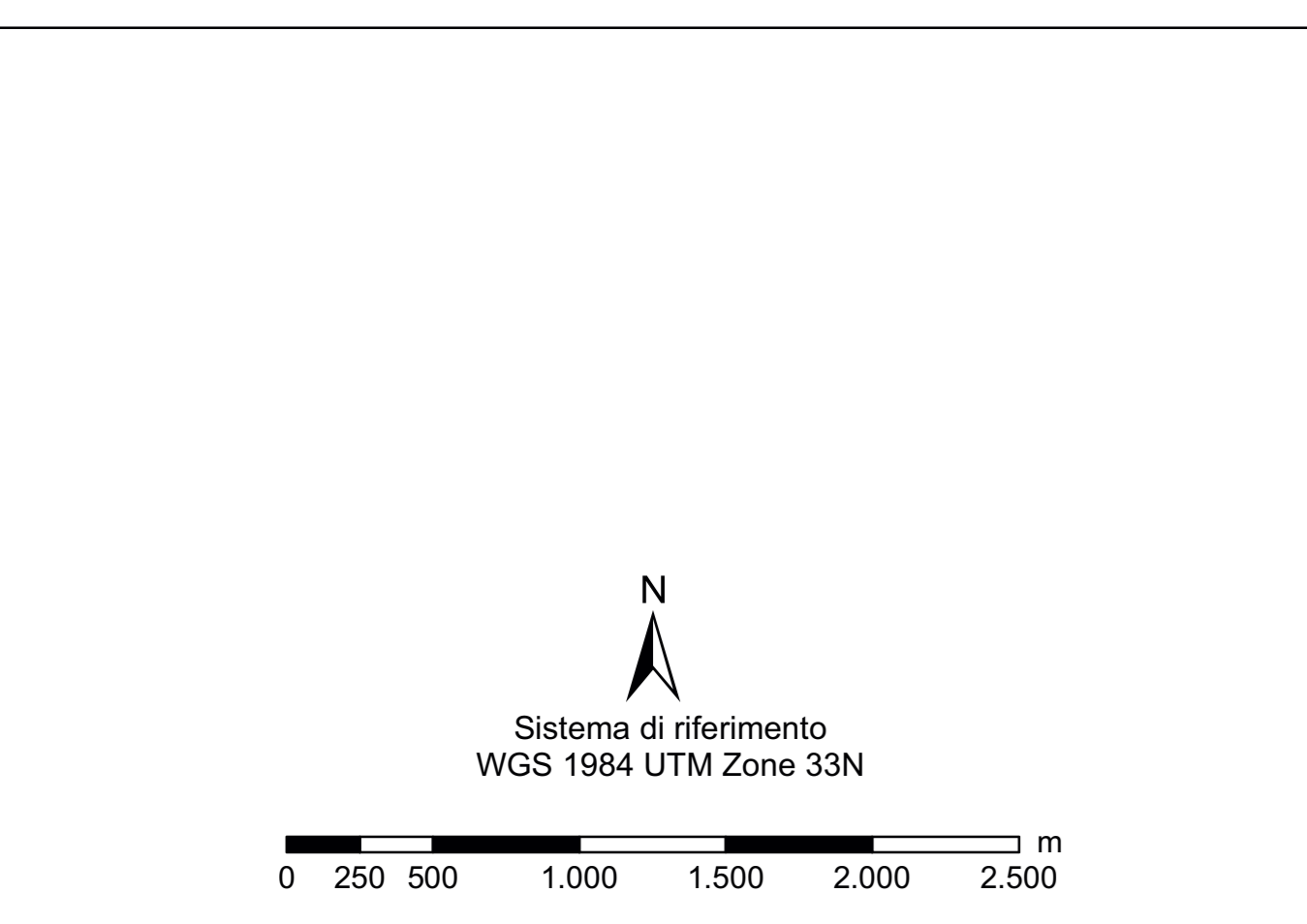
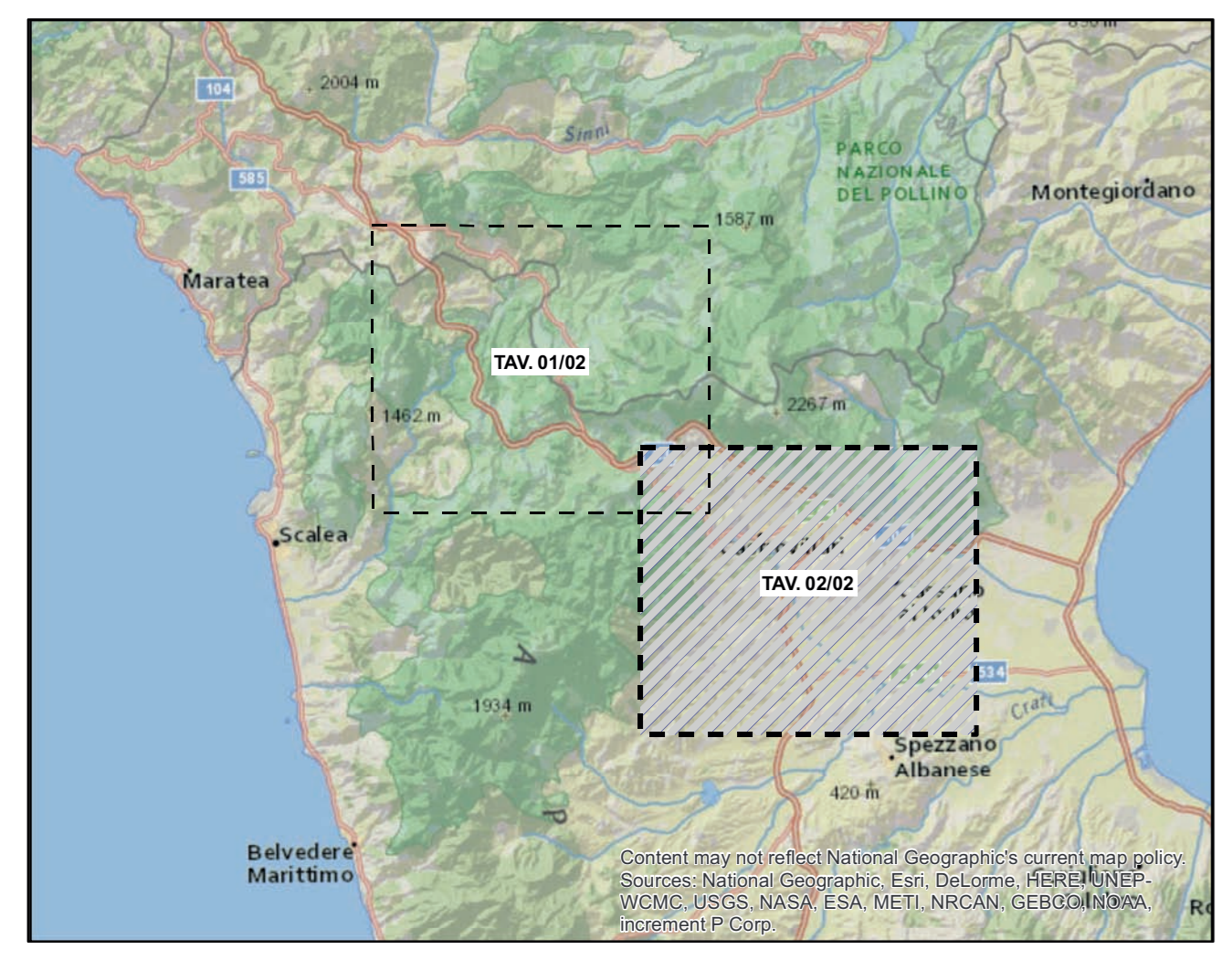


- Legenda**
- Linee elettriche di nuova realizzazione**
- Nuovo 380kV ST
  - Nuovo 220kV ST
  - Nuovo 150kV ST
  - Nuovo 150kV DT
- Linee elettriche da demolire**
- Demolizione 150kV DT
  - Demolizione 150kV ST
  - Demolizione 220kV ST
  - Demolizione 380kV ST
- Linee elettriche esistenti**
- Esistente 380kV ST da mantenere
  - Esistente 220kV ST da declassare a 150kV
  - Esistente 380kV DT
  - Esistente 380kV ST
  - Esistente 220kV ST
  - Esistente 150kV DT
  - Esistente 150kV ST
- Stazioni esistenti**
- Stazioni esistenti
- Area di studio**
- Limiti regionali
  - Limiti comunali
- Rete Natura 2000**
- SIC
  - ZPS
  - SBA
- Aree Protette**
- EUAP0008, Parco nazionale del Pollino
  - EUAP0044, Riserva naturale Gole del Raganello
- Sostegni di nuova realizzazione**
- Sostegni di nuova realizzazione
- Sostegni da demolire**
- Sostegni da demolire



ORDINE DEGLI INGEGNERI - TERAMO  
 986 DI MICHELE DI CESARE  
 INGEGNERE

DOT. NICOLA TAVANO  
 ING. N. 113



REVISIONI					
00	19/12/2016	prima emissione	Proger	G. Luzzi	N. Rivabene
N.	DATA	DESCRIZIONE	ELABORATO	VERIFICATO	APPROVATO
TIPOLOGIA DEL LABORATORIO		CODIFICA DEL LABORATORIO			
PROGER		DERG10024BIAM2250_02_02			
PROGETTO		Terna Rete Italia			
<b>RAZIONALIZZAZIONE DELLA RETE AD ALTA TENSIONE RICADENTE NELL'AREA DEL PARCO DEL POLLINO</b> - Revisione della Prescrizione 1 del DECIVA n. 3062 del 19/06/1998 relativo all'Electrodoto 380 kV Lairo - Roccaforte - ES 265 - Razionalizzazione della rete AT nel territorio di Castrovillari - ES 190 - Nuovo Electrodoto a 380 kV tra il sostegno 90 della linea esistente Lairo - Rossano 1 e l'esistente Sostegno Elettrico di Altononte					
<b>VALUTAZIONE DI INCIDENZA</b> Carta delle aree protette e Rete Natura 2000					
NOME DEL FILE		SCALA	FORMATO	SCALA	FOGLIO
DERG10024BIAM2250_02_02.pdf		1 unità = 1 cm	AG	1:25.000	3/2

Questo documento contiene informazioni di proprietà Terna SpA e deve essere utilizzato esclusivamente dal destinatario in relazione alle finalità per le quali è stato ricevuto. È vietata qualsiasi forma di riproduzione o divulgazione senza l'espresso consenso di Terna SpA. This document contains information proprietary to TERNA S.p.A. and it will have to be used exclusively for the purposes for which it has been furnished. Any further release or reproduction without the written permission of TERNA S.p.A. is prohibited.