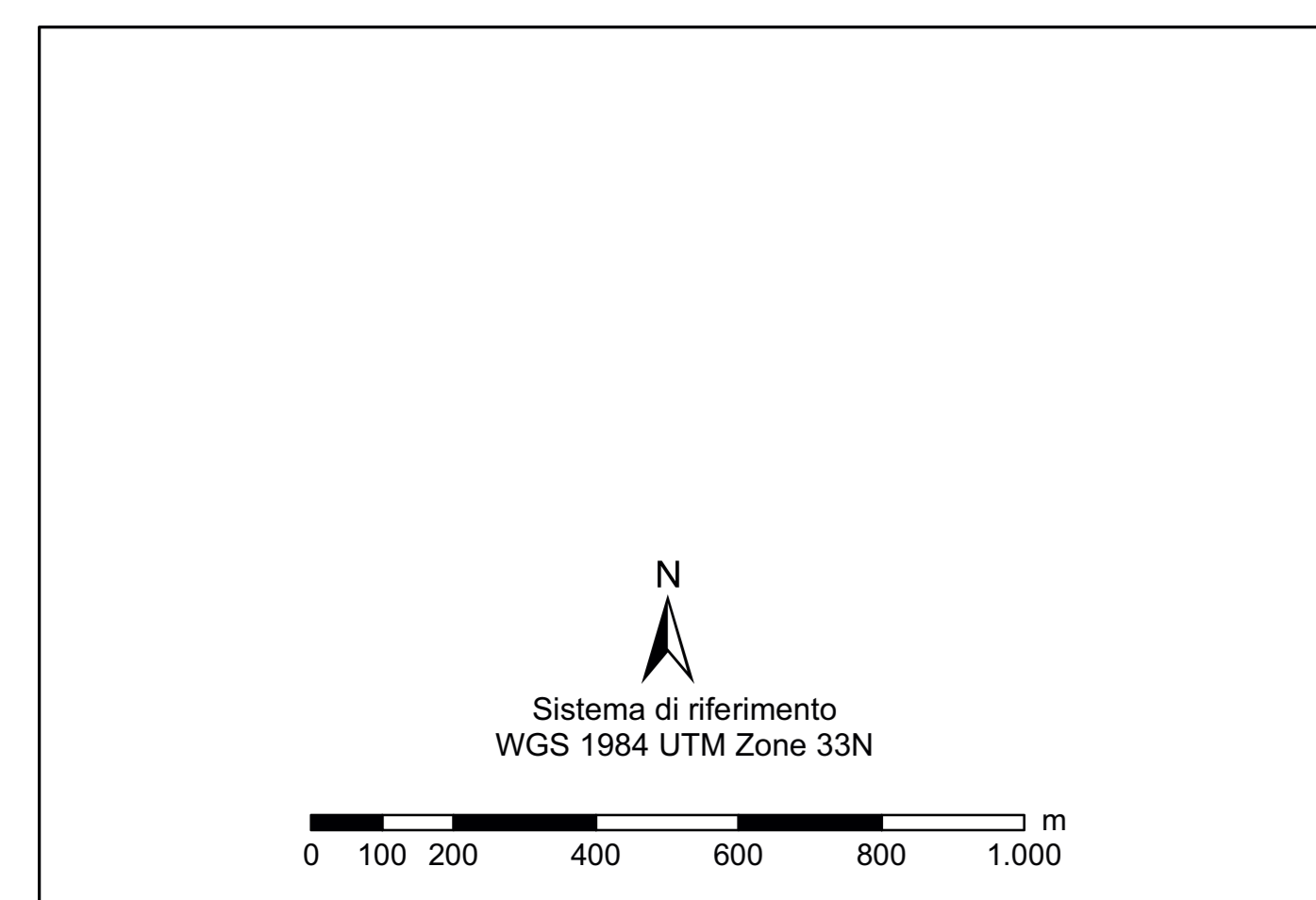
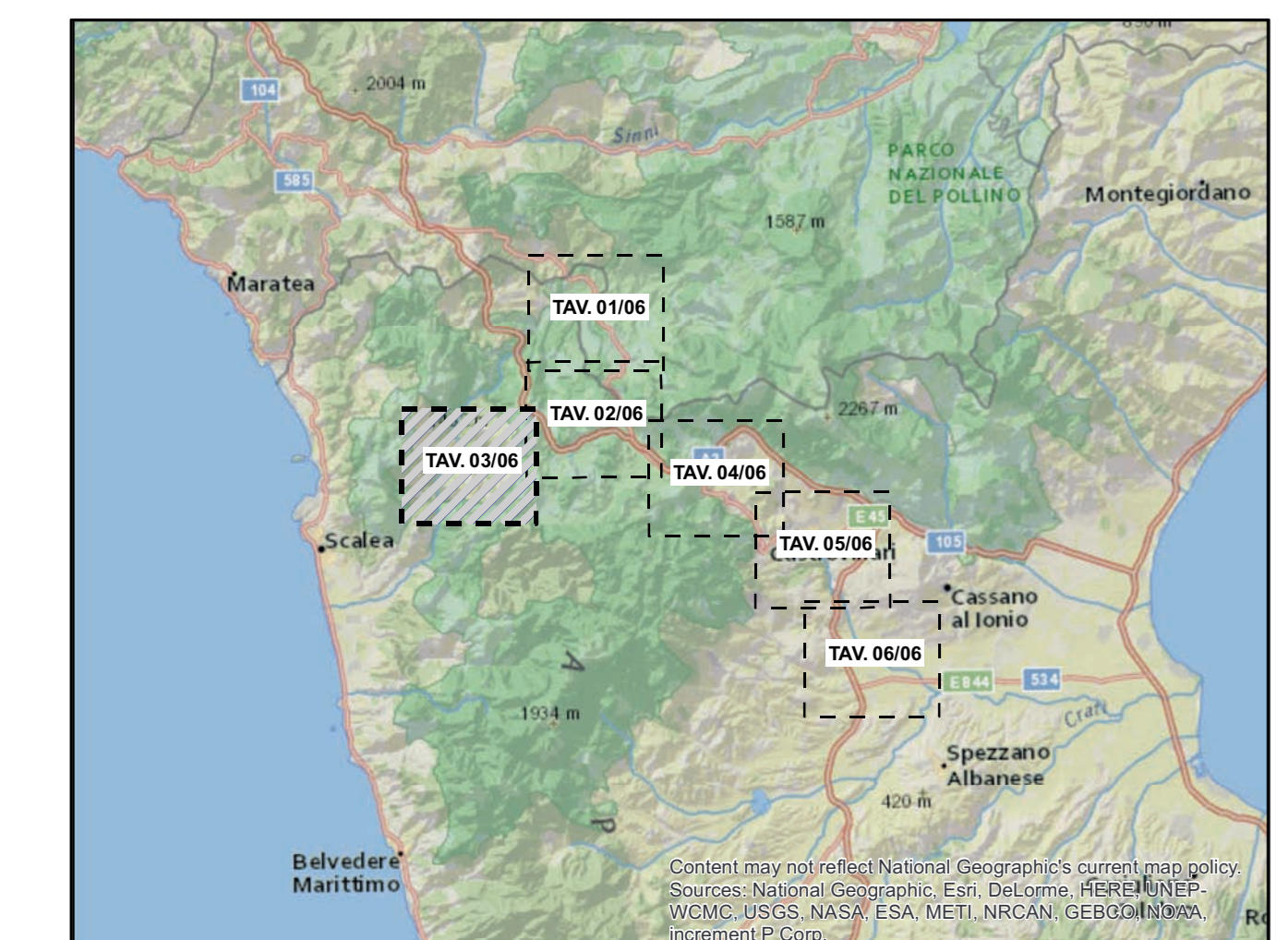


- Linee elettriche da demolire**
- Demolizione 150kV ST
 - Sostegni da demolire
 - Stazioni esistenti
 - Area di studio
 - Limiti regionali
 - Limiti comunali
- Uso del suolo**
- 111 tessuto continuo
 - 112 tessuto discontinuo extraurbano
 - 121 insediamenti produttivi
 - 141 aree incolte periurbane
 - 144 cimiteri
 - 212 seminativi estensivi
 - 2121 seminativi intensivi
 - 225 frutteti
 - 231 incolti
 - 242 colture agrarie complesse
 - 246 uliveti e vigneti
 - 3112 quercete
 - 3121 pinete mediterranee
 - 3122 pinete montane
 - 3212 praterie discontinue
 - 322 cespuglieti e macchia
 - 3241 arbusteti, macchie e vegetazione in evoluzione
 - 3321 cascofiti
 - 511 ripariale

ORDINE DEGLI INGEGNERI - TERAMO
986 DI MICHELE INGEGNERE
 con **NICOLA TAVANG** INGEGNERE

Fonti:
 - Portal Cartografico Regione Calabria
 - Carta dell'Uso del Suolo in scala 1:5.000
 - Fototeleselezione



00	19/12/2016	prima emissione	Proger	G. Luzzi	N. Rivabene
N.	DATA	DESCRIZIONE	LABORATORIO	VERIFICATO	APPROVATO
CODIFICA DELL'ELABORATO		Terna Rete Italia			
DERG10024BIAM2250_03_03		TERNA GROUP			
PROGETTO TITOLO RAZIONALIZZAZIONE DELLA RETE AD ALTA TENSIONE RICADENTE NELL'AREA DEL PARCO DEL POLLINO					
RICAVATO DAL DOC. TERNA - Revisione della Prescrizione 1 del DECIVA n. 3062 del 19/06/1998 relativo all'Elettrodotto 380 kV Laino - Roccella - ES 265 - Razionalizzazione della rete AT nel territorio di Castrovillari - ES 190 - Nuovo Elettrodotto a 380 kV tra il sostegno 90 della linea esistente Laino - Rossano 1 e l'esistente Stazione Elettrica di Alonzi					
CLASSIFICAZIONE DI SICUREZZA VALUTAZIONE DI INCIDENZA Carta dell'uso del suolo e della vegetazione					
NOME DEL FILE	SCALA CAD	FORMATO	SCALA	FOGLIO	
DERG10024BIAM2250_03_03.pdf	1 unità = 1 m	AG	1:10.000	3/6	

Questo documento contiene informazioni di proprietà Terna SpA e deve essere utilizzato esclusivamente dal destinatario in relazione alle finalità per le quali è stato ricevuto. È vietata qualsiasi forma di riproduzione o divulgazione senza l'autorizzazione di Terna SpA. This document contains information proprietary to TERNA S.p.A. and it will have to be used exclusively for the purposes for which it has been furnished. No further release of spreading or reproduction without the written permission of TERNA S.p.A. is permitted.

