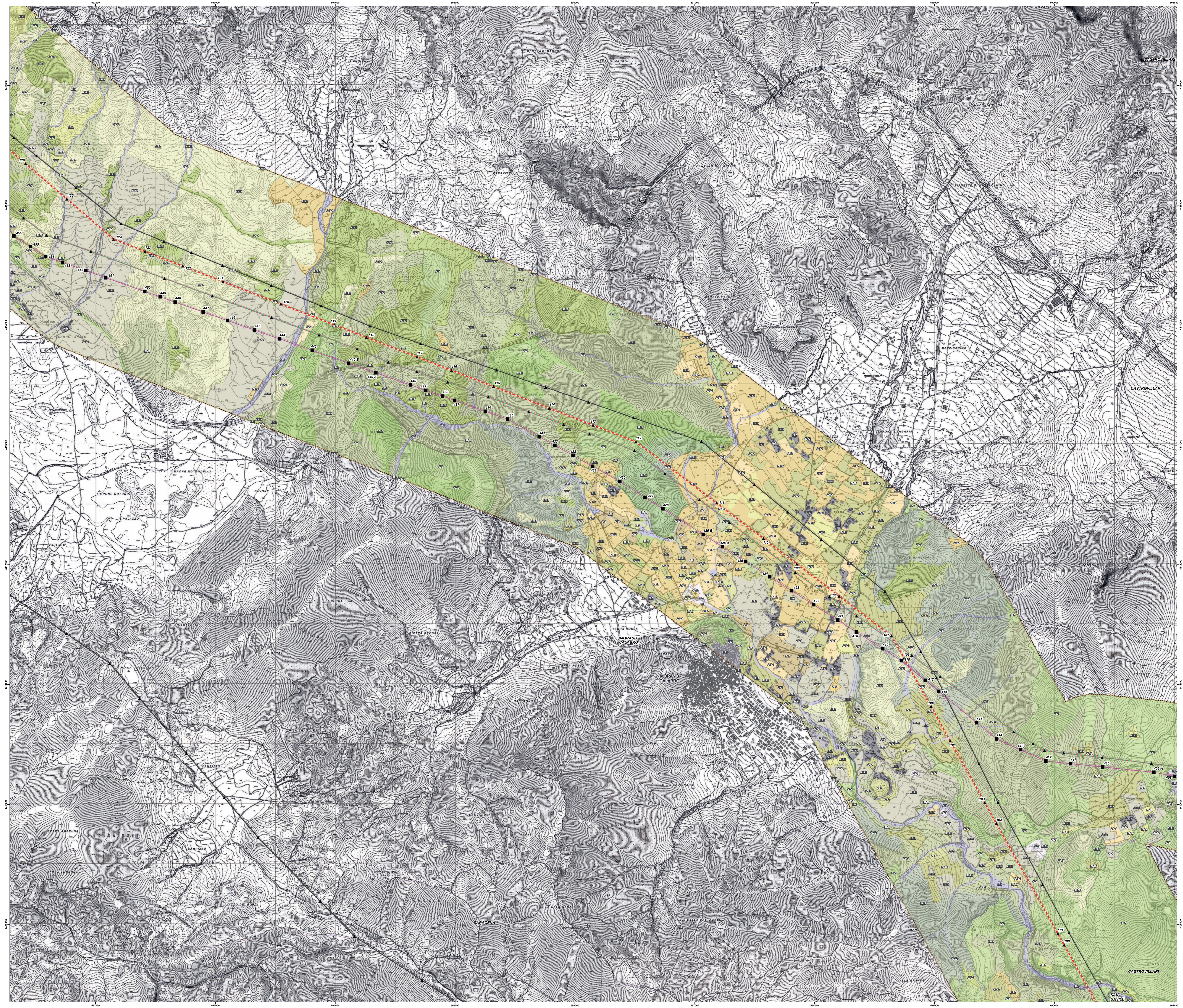


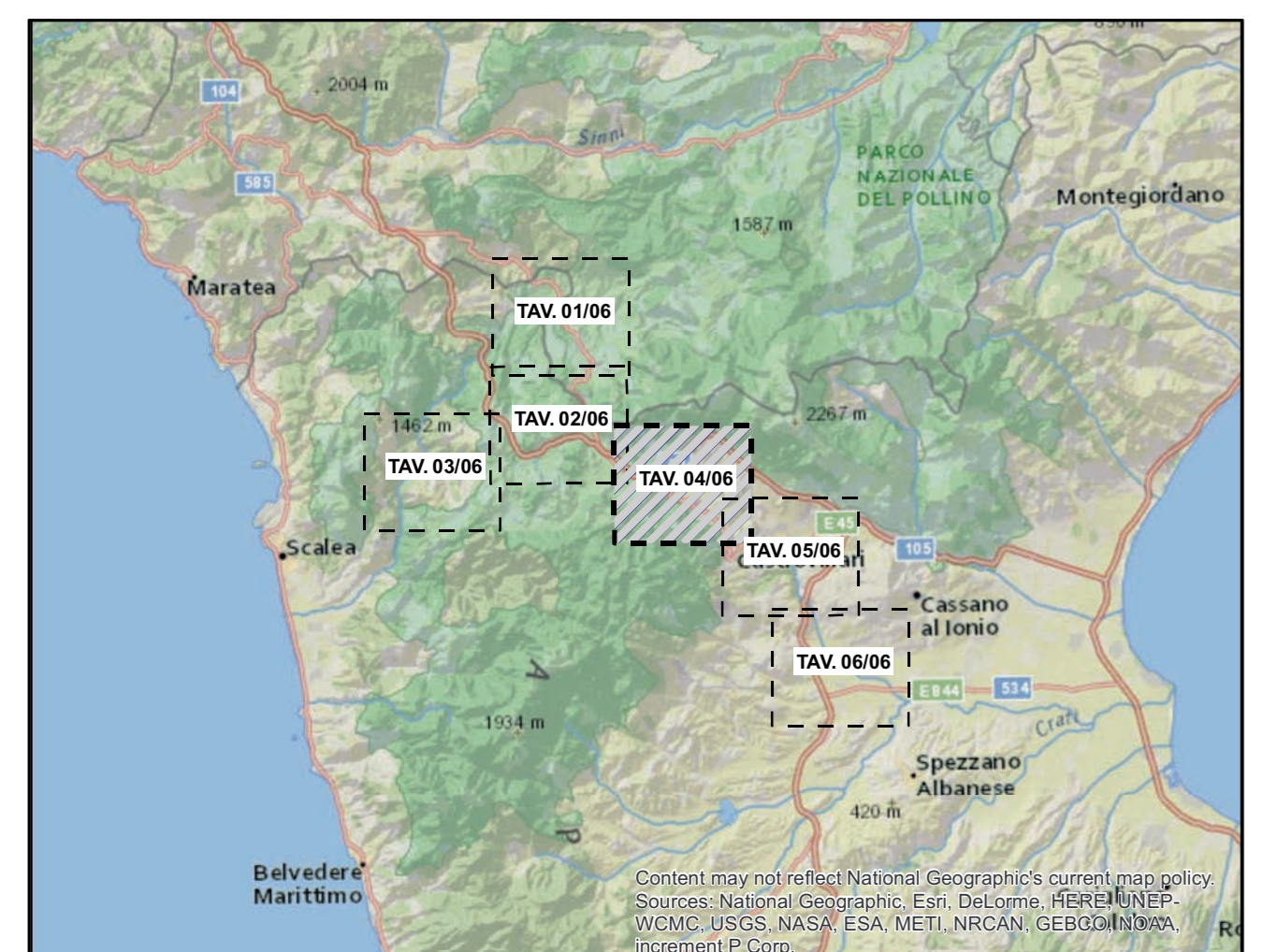
- Legenda**
- Linee elettriche da demolire**
- Demolizione 150kV ST
 - Sostegni da demolire
- Linee elettriche esistenti**
- Esistente 380kV ST da mantenere
 - Esistente 220kV ST da declassare a 150kV
 - Esistente 380kV DT
 - Sostegni esistenti
- Area di studio**
- Limiti regionali
 - Limiti comunali
- Uso di suolo**
- 111 tessuto continuo
 - 112 tessuto discontinuo extraurbano
 - 121 insediamenti produttivi
 - 132 discariche
 - 141 aree incolte perurbane
 - 2112 seminativi estensivi
 - 2121 seminativi intensivi
 - 221 vigneti
 - 2241 uliveti sesto regolare
 - 2242 uliveti sesto irregolare
 - 225 frutteti
 - 2411 colture agrarie associate all'ulivo
 - 242 colture agrarie complesse
 - 243 colture agrarie con spazi naturali
 - 245 uliveti e agrumeti
 - 246 uliveti e vigneti
 - 3111 faggete
 - 3112 quercete
 - 3121 pinete mediterranee
 - 3122 pinete montane
 - 3211 praterie continue
 - 3212 praterie discontinue
 - 322 cespuglieti e macchia
 - 3241 arbusteti, macchie e vegetazione in evoluzione
 - 3321 casomfiti
 - 511 ripariale



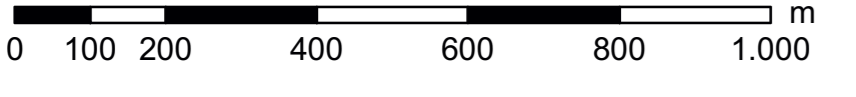
ORDINE DEGLI INGEGNERI - TERAMO
986 DI MICHELE DIOLI, CESARE
INGEGNERE



Fonti:
- Portal Cartografico Regione Calabria
- Carta dell'Uso del Suolo in scala 1:5.000
- Fotoregistrazione



Sistema di riferimento
WGS 1984 UTM Zone 33N



REVISIONI					
00	19/12/2016	prima emissione	Proger	G. Luzi	N. Rivabene
N.	DATA	DESCRIZIONE	ELABORATO	VERIFICATO	APPROVATO
CODIFICA DEL LABORATORIO		Terna Rete Italia			
DERG10024BIAM2250_03_04		Terna Rete Italia			
PROGETTO		TITOLO			
RICAMATO DAL DOC. TERNA		RAZIONALIZZAZIONE DELLA RETE AD ALTA TENSIONE RICADENTE NELL'AREA DEL PARCO DEL POLLINO			
CLASSIFICAZIONE DI SICUREZZA		- Revisione della Prescrizione 1 del DECIVA n. 3062 del 19/08/1998 relativo all'Elettrodotto 380 kV Laino - Roccaforte - ES 265 - Razonalizzazione della rete AT nel territorio di Castrovillari - ES 190 - Nuovo Elettrodotto a 380 kV tra i sostegni W della linea esistente Laino - Roccaforte e l'esistente Sostegno Elettrico di Altonotte			
		VALUTAZIONE DI INCIDENZA Carta dell'uso del suolo e della vegetazione			
NOME DEL FILE	SCALA CAD	FORMATO	SCALA	FOGLIO	
DERG10024BIAM2250_03_04.pdf	1:10000	AG	1:100000	4/6	

Questo documento contiene informazioni di proprietà Terna SpA e deve essere utilizzato esclusivamente dal destinatario in relazione alle finalità per le quali è stato ricevuto. È vietata qualsiasi forma di riproduzione o divulgazione senza l'autorizzazione di Terna SpA. This document contains information proprietary to TERNA S.p.A. and it will have to be used exclusively for the purposes for which it has been furnished. Whenever release of spreading or reproduction without the written permission of TERNA S.p.A. is prohibited.