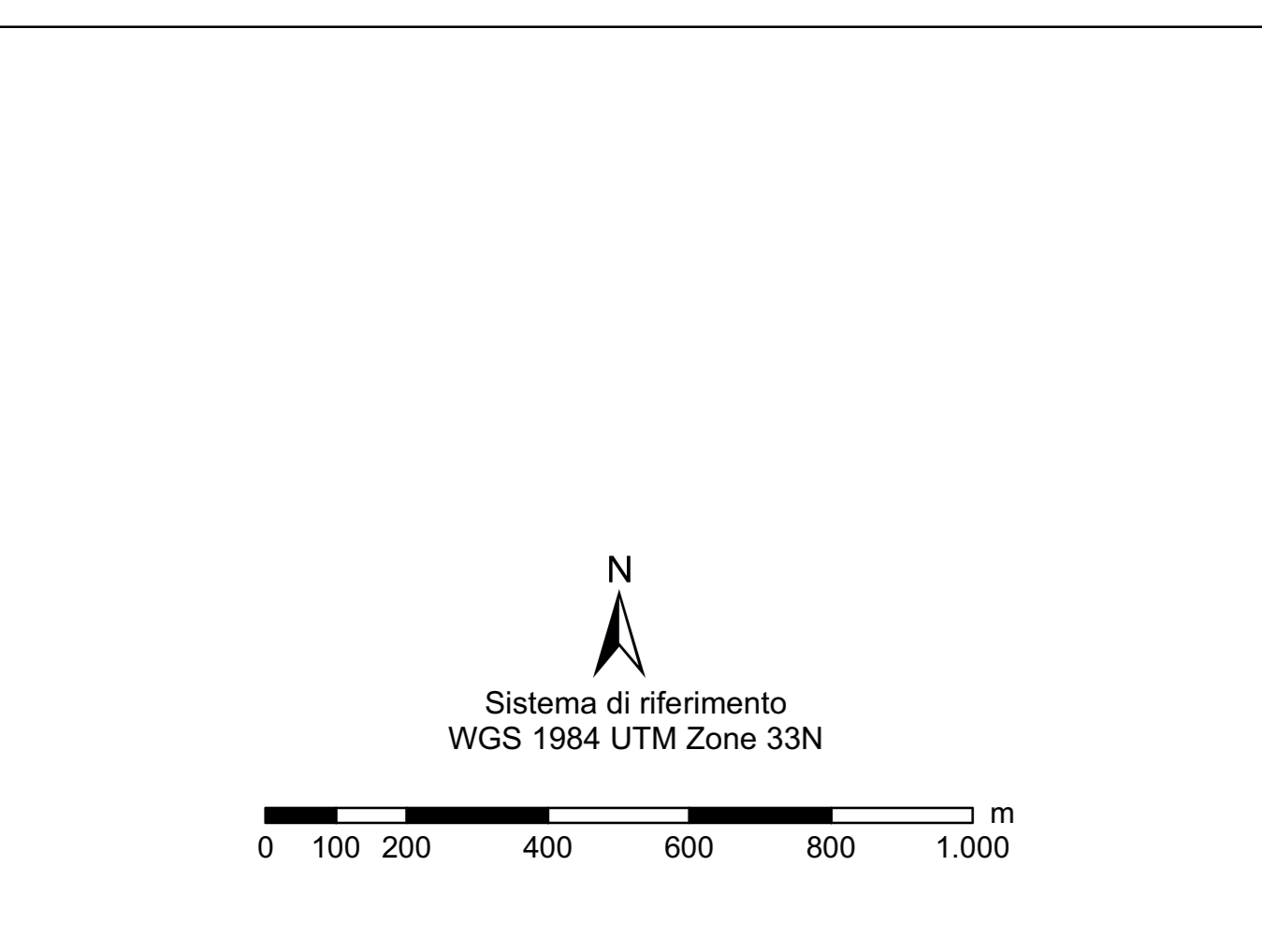
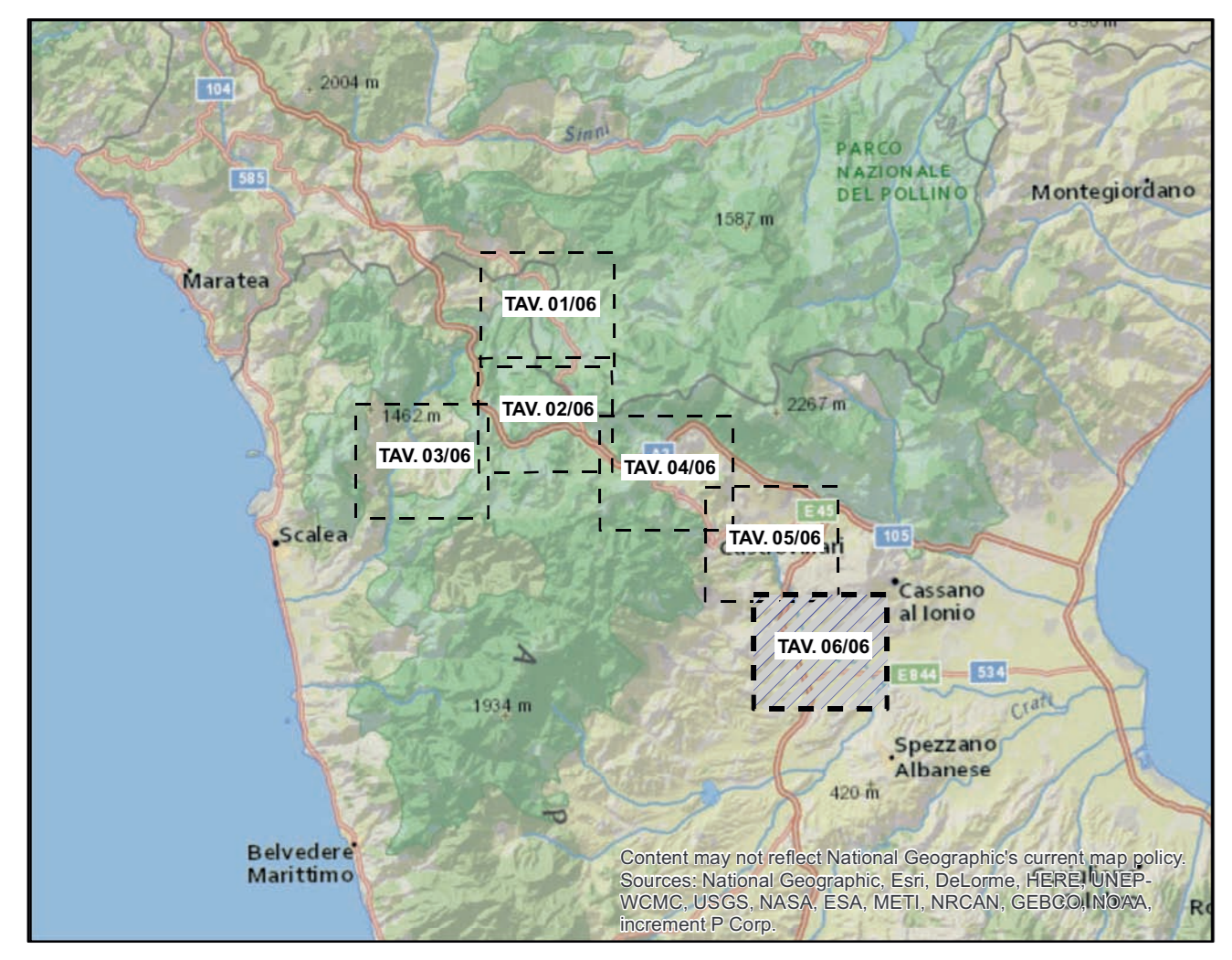


- Linee elettriche di nuova realizzazione**
- Nuovo 380kV ST
 - Nuovo 150kV ST
 - Nuovo 150kV DT
 - Sostegni di nuova realizzazione
- Linee elettriche da demolire**
- Demolizione 150kV ST
 - Sostegni da demolire
- Linee elettriche esistenti**
- Esistente 220kV ST da declassare a 150kV
 - Esistente 380kV ST
 - Esistente 150kV ST
 - Sostegni esistenti
 - Stazioni esistenti
- Viabilità di cantiere**
- Viab. esistente
 - Viab. secondaria/campestre
 - Accesso su campo
 - Nuova pista
 - Area di Cantiere base
 - Area di studio
 - Limiti regionali
 - Limiti comunali
- Uso de suolo**
- 112 tessuto discontinuo extraurbano
 - 121 insediamenti produttivi
 - 131 cave
 - 2112 seminativi estensivi
 - 2121 seminativi intensivi
 - 2122 vitali
 - 2123 serre
 - 221 vigneti
 - 223 agrumi
 - 2241 uliveti aseo regolare
 - 2242 uliveti aseo irregolare
 - 225 frutteti
 - 231 incolti
 - 2411 colture agrarie associate all'ulivo
 - 242 colture agrarie complesse
 - 245 uliveti e agrumi
 - 246 uliveti e vigneti
 - 3112 querce
 - 322 cespuglieti e macchia
 - 3241 arbusteti, macchie e vegetazione in evoluzione
 - 511 ripariale
 - 512 bacini

ORDINE DEGLI INGEGNERI - TERAMO
986 DI MICHELE NOIL CESARE
 INGEGNERE

INGEGNERE
DOCT. NICOLA TAVANO
 Esp. N° 111

Fonti:
 - Portal Cartografico Regione Calabria
 - Carta dell'Uso del Suolo in scala 1:5.000
 - Fotoregistrazione



REVISIONI					
00	19/12/2016	prima emissione	Proger	G. Luzzi	N. Rivabene
N.	DATA	DESCRIZIONE	ELABORATO	VERIFICATO	APPROVATO
CODIFICA DELL'ELABORATO					
PROGETTO		DERG10024BIAM2250_03_06			
RICAMATO DAL DOC. TERNA		RAZIONALIZZAZIONE DELLA RETE AD ALTA TENSIONE RICADENTE NELL'AREA DEL PARCO DEL POLLINO			
CLASSIFICAZ. DI SICUREZZA		- Revisione della Prescrizione 1 del DECVIA n. 3062 del 19/06/1998 relativo all'Elettrodotti 380 kV Lario - Roccoso - ES 265 - Razionalizzazione della rete AT nel territorio di Castrovillari - ES 190 - Nuovo Elettrodotti a 380 kV tra il sostegno 90 della linea esistente Lario - Roccoso e il sostegno Stazione Elettrica di Altononte			
		VALUTAZIONE DI INCIDENZA Carta dell'uso del suolo e della vegetazione			
NOME DEL FILE	SCALA CAD	FORMATO	SCALA	FOGLIO	
DERG10024BIAM2250_03_06.pdf	1 unità = 1 m	AG	1:10.000	6/6	

Questo documento contiene informazioni di proprietà Terna SpA e deve essere utilizzato esclusivamente dal destinatario in relazione alle finalità per le quali è stato ricevuto. È vietata qualsiasi forma di riproduzione o divulgazione senza l'autorizzazione di Terna SpA. This document contains information proprietary to TERNA S.p.A. and it will have to be used exclusively for the purposes for which it has been furnished. Whenever there is spreading or reproduction without the written permission of TERNA S.p.A. is prohibited.

