

Linee elettriche di nuova realizzazione

- Nuovo 380kV ST
- Nuovo 220kV ST
- Nuovo 150kV ST
- Nuovo 150kV DT

Linee elettriche da demolire

- - - Demolizione 150kV DT
- - - Demolizione 150kV ST
- - - Demolizione 220kV ST
- - - Demolizione 380kV ST

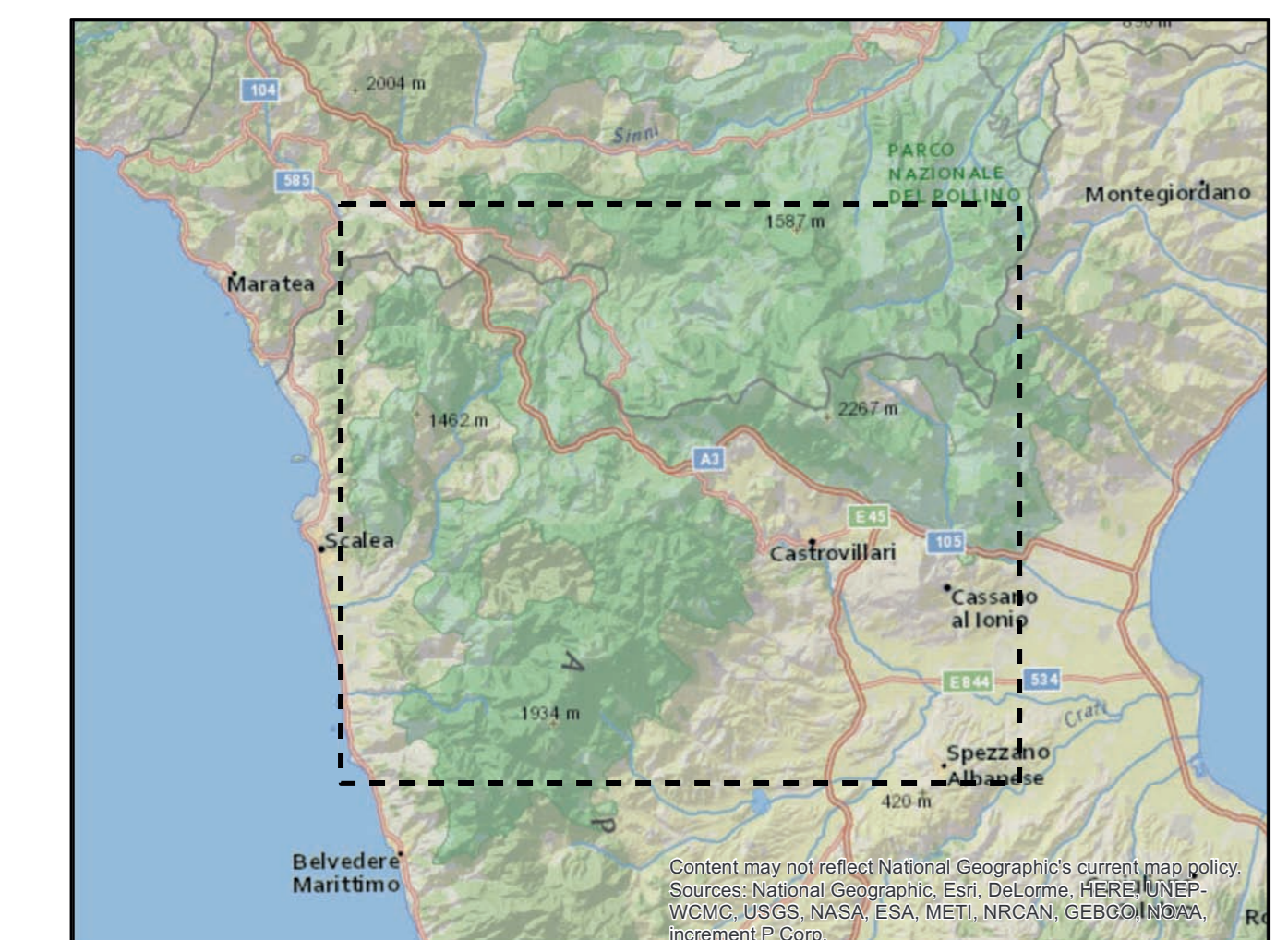
Linee elettriche esistenti

- - - Esistente 380kV ST da mantenere
- - - Esistente 220kV ST da declassare a 150kV
- - - Esistente 380kV DT
- - - Esistente 380kV ST
- - - Esistente 220kV ST
- - - Esistente 150kV DT
- - - Esistente 150kV ST

Vegetazione potenziale

- 111 - ZONE RESIDENZIALI A TESSUTO CONTINUO
- 112 - ZONE RESIDENZIALI A TESSUTO DISCONTINUO E RADO
- 121 - AREE INDUSTRIALI, COMMERCIALI E DEI SERVIZI PUBBL*
- 122 - RETI STRADALI E FERROVIARIE
- 131 - AREE ESTRATTIVE
- 212 - SEMINATIVI IN AREE IRRIGUE
- 221 - VIGNETI
- 222 - FRUTTETI E FRUTTAMINORI
- 223 - OLIVETI
- 231 - PRATI E PRATI-PASCOLI AVVICENDATI
- 241 - COLTURE TEMPORANEE ASSOCIATE A COLTURE PERMANENTI
- 242 - SISTEMI CULTURALI E PARTICELLARI COMPLESSI
- 243 - AREE PREVALENTEMENTE OCCUPATE DA COLTURE AGRARIE *
- 244 - AREE AGROFORESTALI
- 322 - BRUGHIERE E CESPUGLIETI
- 332 - ROCCE NUDE, FALIE, RUPI E AFFIORRAMENTI
- 511 - CORSI D'ACQUA, CANALI E IRODIE
- 2111 - Culture intensive
- 2112 - Culture estensive
- 3111 - Boschi a prevalenza di querce ed altre sempreverdi
- 3112 - Boschi a prevalenza di querce caducifoglie
- 3113 - Boschi misti a prevalenza di altre latifoglie mes*
- 3114 - Boschi a prevalenza di castagno
- 3115 - Boschi a prevalenza di faggio
- 3116 - Boschi a prevalenza di specie igrofile
- 3121 - Boschi a prevalenza di pini mediterranei e cipres*
- 3122 - Boschi a prevalenza di pini oro-mediterranei e mor*
- 3131 - Boschi misti a prevalenza di latifoglie
- 3132 - Boschi misti a prevalenza di conifere
- 3211 - Praterie ande calcanee
- 3212 - Praterie ande silicicole
- 3232 - Macchia bassa e garrighe

ORDINE DEGLI INGEGNERI - TERAMO
986 DI MICHELE BOLOGNINI CESARE
 INGEGNERE



Sistema di riferimento
 WGS 1984 UTM Zone 33N

REVISIONI					
00	20/12/2016	prima emissione	Proger	G. Luzzi	N. Rivabene
N.	DATA	DESCRIZIONE	ELABORATO	VERIFICATO	APPROVATO
CODIFICA DELL'ELABORATO					
PROGETTO		DERG10024BIAM2250_04			
RICAMATO DAL DOC. TERNA		RAZIONALIZZAZIONE DELLA RETE AD ALTA TENSIONE RICADENTE NELL'AREA DEL PARCO DEL POLLINO - Revisione della Prescrizione 1 del DECIVA n. 3062 del 19/06/1998 relativo all'Elettrodotto 380 kV Lariano - Roccamare - ES 265 - Razionalizzazione della rete AT nel territorio di Castrovillari - ES 190 - Nuovo Elettrodotto a 380 kV tra il sostegno WJ della linea esistente Lariano - Roccamare e il sostegno di Altonente			
CLASSIFICAZIONE DI SICUREZZA		VALUTAZIONE DI INCIDENZA Carta della vegetazione potenziale			
NOME DEL FILE	SCALA	FORMATO	SCALA	FOGLIO	
DERG10024BIAM2250_04.pdf	1 unità = 1 cm	AO	1:50.000	1/1	

Questo documento contiene informazioni di proprietà Terna SpA e deve essere utilizzato esclusivamente dal destinatario in relazione alle finalità per le quali è stato ricevuto. È vietata qualsiasi forma di riproduzione o divulgazione senza l'espresso consenso di Terna SpA. This document contains information proprietary to TERNA S.p.A. and it will have to be used exclusively for the purposes for which it has been furnished. Without the express consent of TERNA S.p.A. no reproduction or disclosure is permitted.

