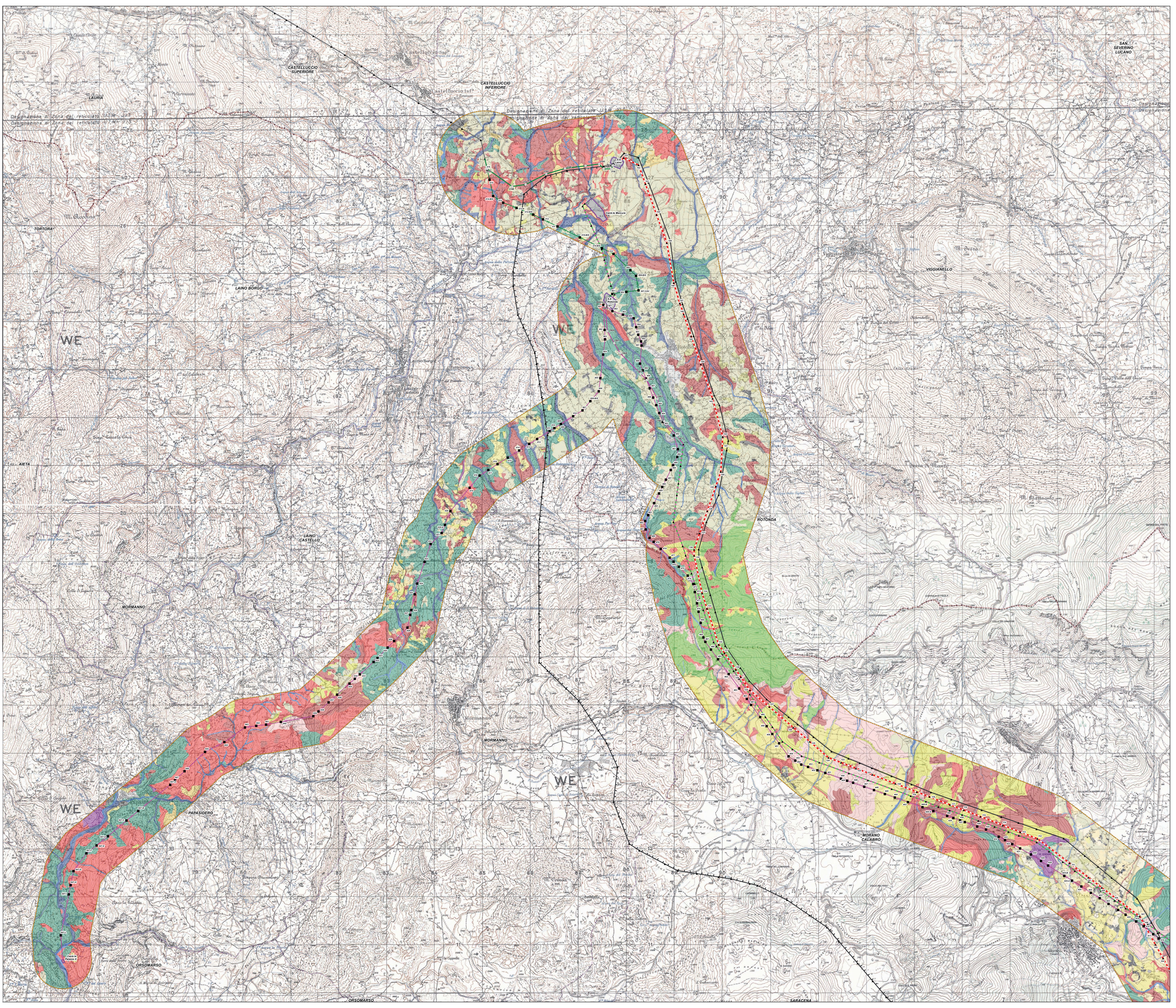
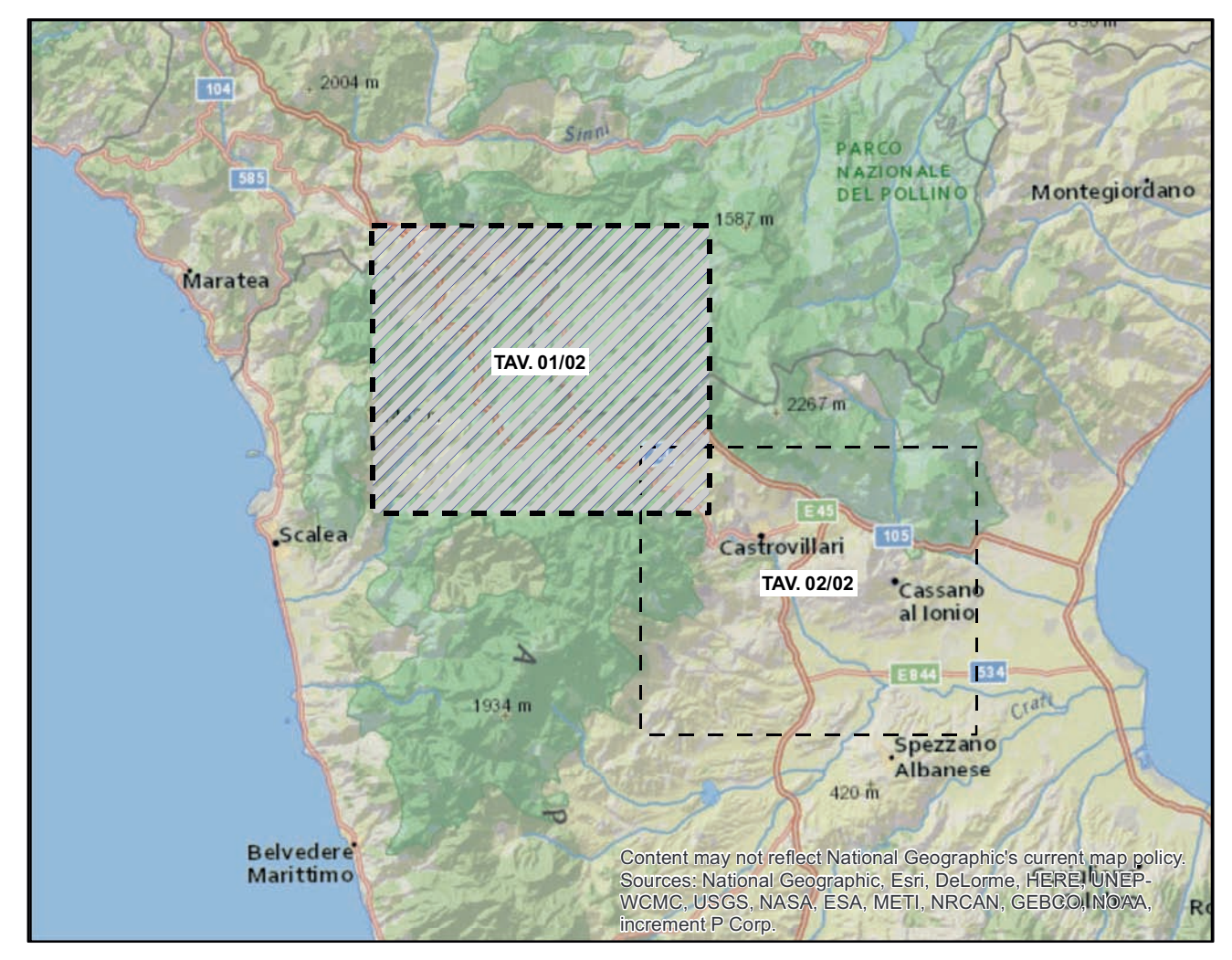


Linee elettriche di nuova realizzazione		Vegetazione reale	
	Nuovo 220kV ST		111 - tessuto continuo
	Nuovo 150kV ST		112 - tessuto discontinuo extraurbano
	Sostegni di nuova realizzazione		121 - insediamenti produttivi
	Demolizione 150kV ST		131 - cave
	Demolizione 220kV ST		141 - aree incolte perurbane
	Sostegni da demolire		142 - aree sportive
	Esistente 380kV ST da mantenere		2112 - seminativi estensivi
	Esistente 220kV ST da declassare a 150kV		2121 - seminativi intensivi
	Esistente 380kV DT		2123 - serre
	Esistente 380kV ST		221 - vigneti
	Esistente 220kV ST		2241 - uliveti sesto regolare
	Sostegni esistenti		2242 - uliveti sesto irregolare
	Stazioni esistenti		225 - frutteti
	Area di studio		231 - incolti
	Limiti regionali		2411 - colture agrarie assoc. all'ulivo
	Limiti comunali		242 - colture agrarie complesse
			243 - colture agrarie con spazi naturali
			245 - uliveti e agrumeti
			246 - uliveti e vigneti
			3111 - faggete
			3112 - quercete
			3121 - pinete mediterranee
			3122 - pinete montane
			3211 - praterie continue
			3212 - praterie discontinue
			322 - cespugliati e macchia
			3241 - arbusteti, macchie e vegetazione in evol.
			3321 - casmofita
			511 - ripariale arborea
			511 - ripariale arbustiva
			511 - ripariale erbacea
			511 - ripariale nemorale



ORDINE DEGLI INGEGNERI - TERAMO
986 DI MICHELE BOTTI CESARE
 INGEGNERE

INGEGNERE
 DOTT. NICOLA TAVANO
 ING. 112



Sistema di riferimento
 WGS 1984 UTM Zone 33N

0 250 500 1.000 1.500 2.000 2.500 m

REVISIONI		DESCRIZIONE		APPROVATO	
00	20/12/2016	prima emissione	Proger	G. Luzzi	N. Rivabene
N.	DATA	DESCRIZIONE	ELABORATO	VERIFICATO	APPROVATO

TITOLO: **RAZIONALIZZAZIONE DELLA RETE AD ALTA TENSIONE RICADENTE NELL'AREA DEL PARCO DEL POLLINO**

DESCRIZIONE: **Revisione della Prescrizione 1 del DECIVA n. 3062 del 19/06/1998 relativo all'Elletrodotto 380 kV Lano - Roccaforte**
ES 265 - Razionalizzazione della rete AT nel territorio di Castrovillari
ES 190 - Nuovo Elettodotto a 380 kV tra il sostegno WJ della linea esistente Lano - Roccaforte e l'esistente Stazione Elettrica di Altonotte

TITOLO: **VALUTAZIONE DI INCIDENZA**
 Carta della vegetazione Reale

SCALA: 1 unità = 1 cm

FORMATO: A0

SCALA: 1:25.000

FOLIO: 12

Questo documento contiene informazioni di proprietà Terma SpA e deve essere utilizzato esclusivamente dal destinatario in relazione alle finalità per le quali è stato ricevuto. È vietata qualsiasi forma di riproduzione o divulgazione senza l'esplicita autorizzazione di Terma SpA. This document contains information proprietary to TERMA S.p.A. and it will have to be used exclusively for the purposes for which it has been furnished. Without the express consent of Terma S.p.A. any reproduction or disclosure is prohibited.