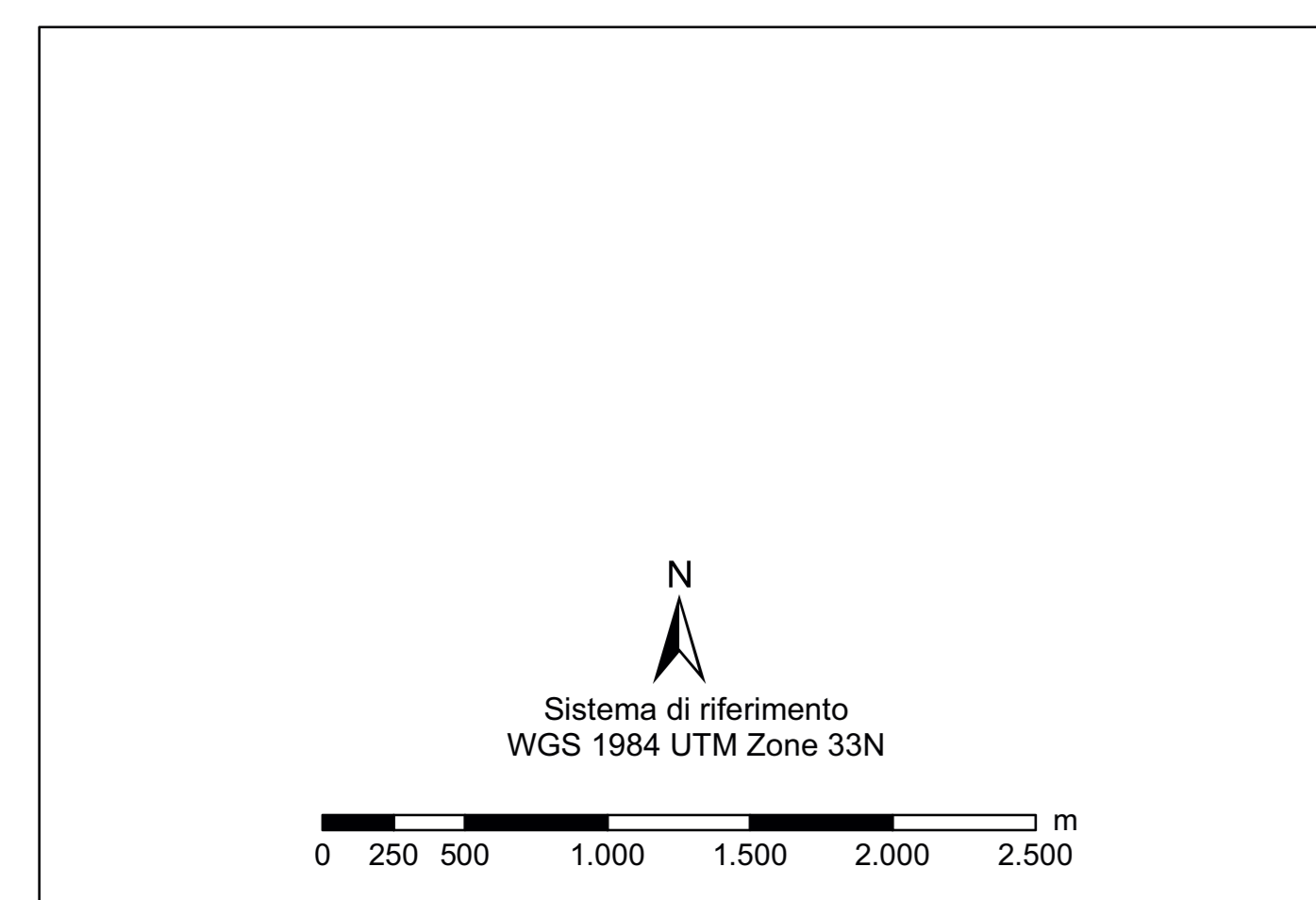
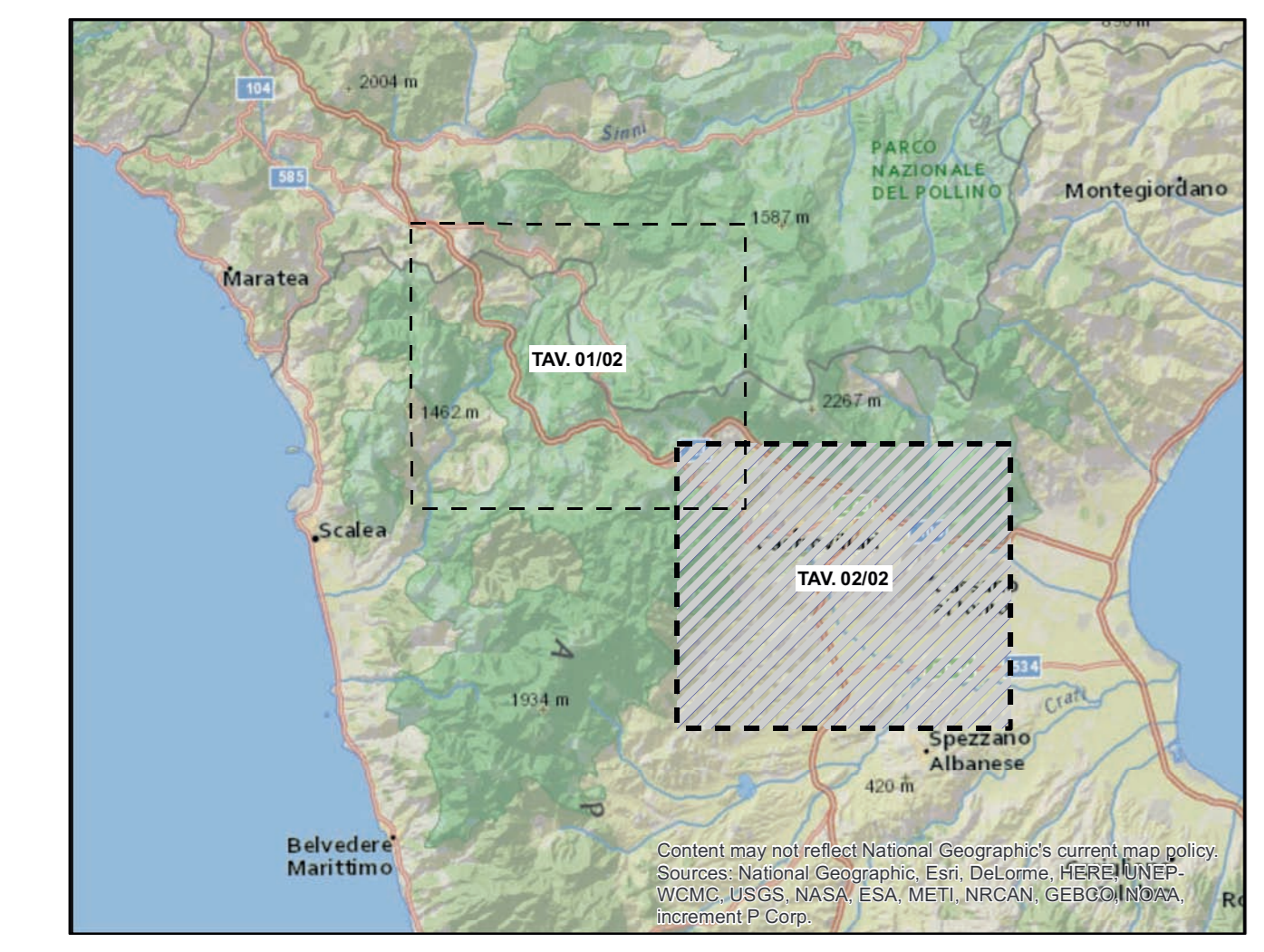


- Legenda**
- Linee elettriche di nuova realizzazione**
- Nuovo 380kV ST
 - Nuovo 150kV ST
 - Nuovo 150kV DT
 - Sostegni di nuova realizzazione
- Linee elettriche da demolire**
- Demolizione 150kV DT
 - Demolizione 150kV ST
 - Demolizione 220kV ST
 - Demolizione 380kV ST
 - Sostegni da demolire
- Linee elettriche esistenti**
- Esistente 220kV ST da declassare a 150kV
 - Esistente 380kV DT
 - Esistente 380kV ST
 - Esistente 150kV DT
 - Esistente 150kV ST
 - Sostegni esistenti
 - Stazioni esistenti
- Area di studio**
- Limiti regionali
 - Limiti comunali

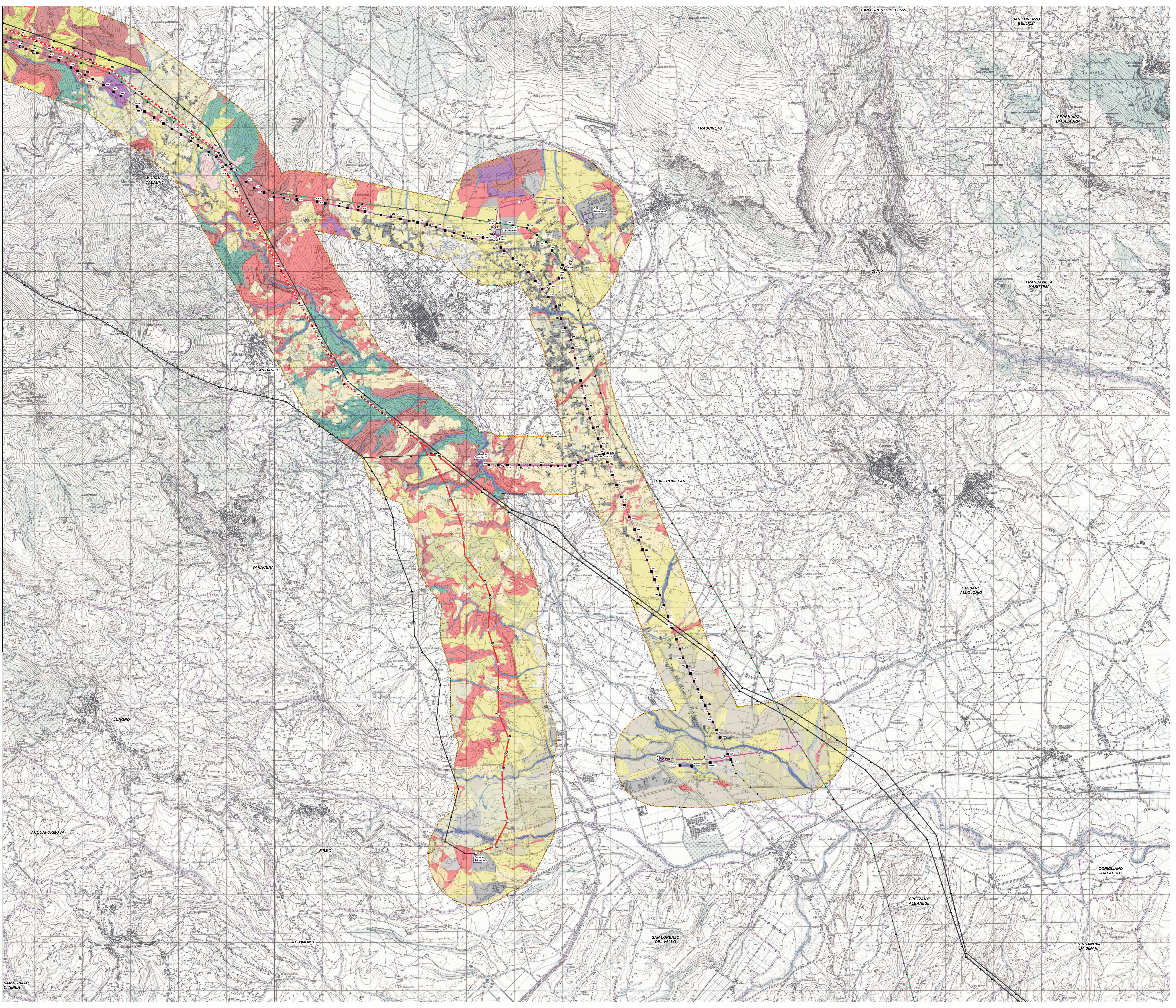
ORDINE DEGLI INGEGNERI - TERAMO
 986 DI MICHELE DOI, CESARE
 INGEGNERE

DOT. NICOLA TAVANO
 N. 115
 INGEGNERE



REVISIONI					
00	20/12/2016	prima emissione	Proger	G. Luzzi	N. Rivabene
N.	DATA	DESCRIZIONE	ELABORATO	VERIFICATO	APPROVATO
TIPOLOGIA DEL LABORATORIO		CODIFICA DEL LABORATORIO			
PROGER		SRIRARXXXX			
PROGETTO		Terna Rete Italia			
RICAVATO DAL DOC. TERNA		TITOLO			
CLASSIFICAZIONE DI SICUREZZA		RIASSETTO DELLA RETE DI TRASMISSIONE NAZIONALE NELL'AREA DEL POLLINO (OTT. 1) RAZIONALIZZAZIONI NELL'AREA DI CASTROVILLARI (CS) REALIZZAZIONE ELETTRODOTTO 380 KV ST "LAINO-ALTO MONTE 2" STUDIO DI INCIDENZA Vegetazione reale			
NOME DEL FILE	SCALA	FORMATO	SCALA	FOGLIO	
	1 unità = 1 cm	AO	1:25.000	3/2	

Questo documento contiene informazioni di proprietà Terna SpA e deve essere utilizzato esclusivamente dal destinatario in relazione alle finalità per le quali è stato ricevuto. È vietata qualsiasi forma di riproduzione o divulgazione senza l'esplicito consenso di Terna SpA. This document contains information proprietary to TERNA S.p.A. and it will have to be used exclusively for the purposes for which it has been furnished. Whenever there is spreading or reproduction without the written permission of TERNA S.p.A. is prohibited.



SAN DONATO DI NINEA