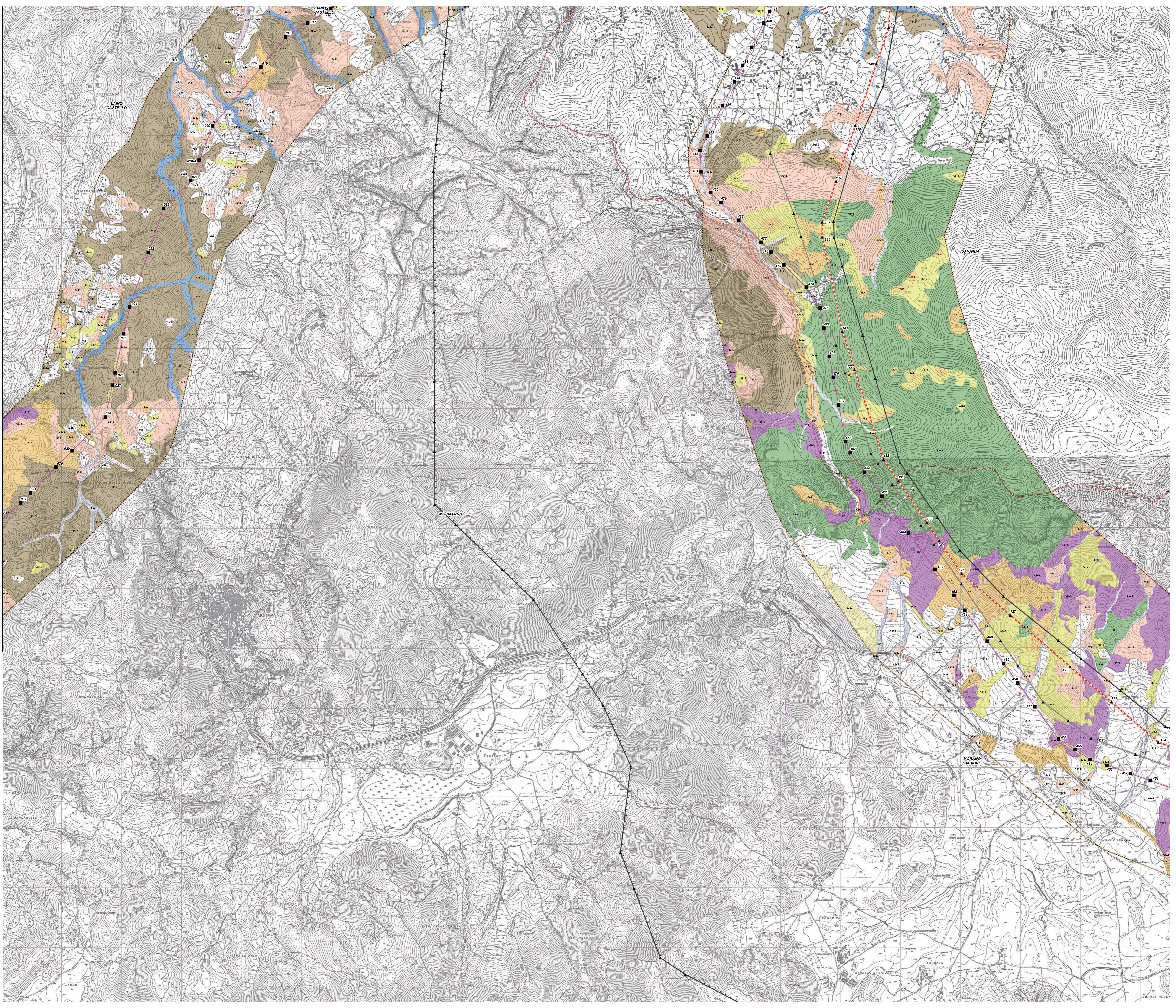
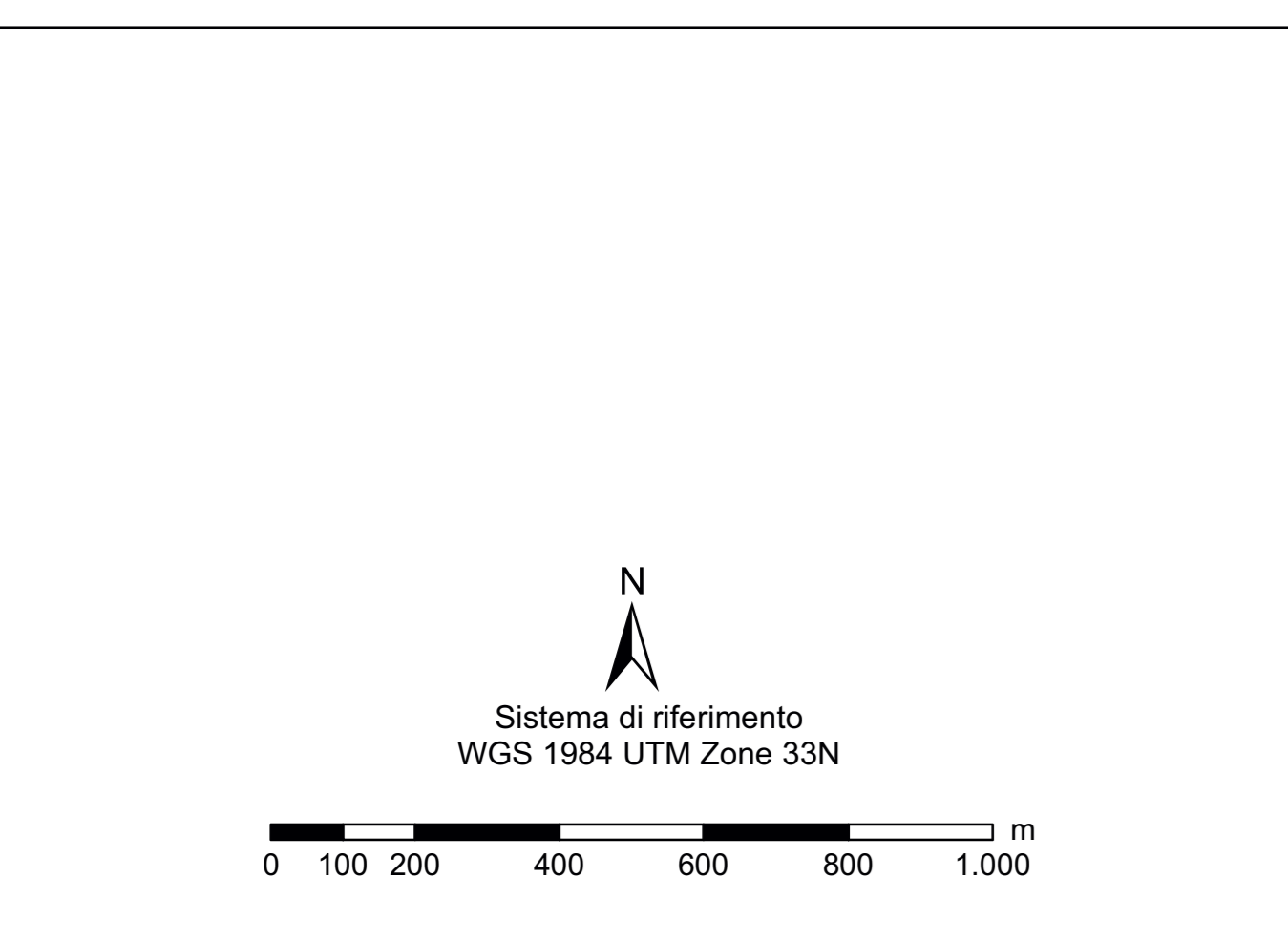
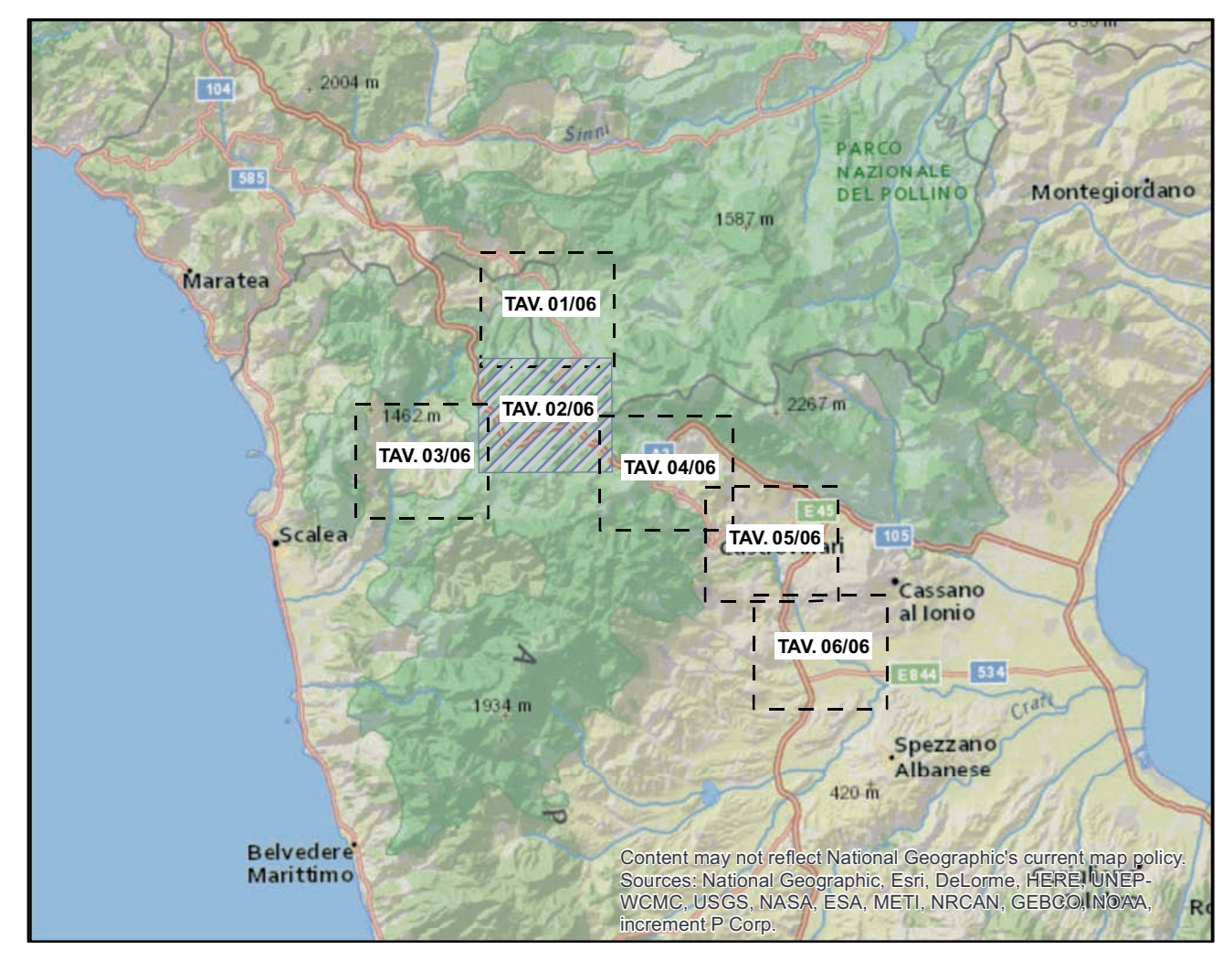


- Legenda**
- Linee elettriche da demolire**
- Demolizione 150kV ST
 - Sostegni da demolire
- Linee elettriche esistenti**
- Esistente 220kV ST da declassare a 150kV
 - Esistente 380kV DT
 - Esistente 380kV ST
- Viabilità di cantiere**
- Viab. esistente
 - Area di studio
 - Limiti regionali
 - Limiti comunali
- HABITAT**
- faggete - incl. 9210 e/o 9220
 - pinete montane - incl. 9530 e/o 9540
 - quercole - incl. 6310-9180-91AA- 91M0-9340-9380
 - pinete mediterranee - incl. 9540
 - arbusteti, macchie e veget. in evol. - incl. 5130-5210-5230-5330
 - cespuglieti e macchia - incl. 5130-5210-5230-5330
 - praterie continue - incl. 6210 e/o 6220
 - praterie discontinue - incl. 6210 e/o 6220
 - veg. camofitta - incl. 8130 e/o 8210
 - veg. ripariale arborea - incl. 3260-3280-91E0-9240
 - veg. ripariale arbustiva - incl. 3280 e/o 3280



ORDINE DEGLI INGEGNERI - TERAMO
986 DI NICHELE DI CESARE
 INGEGNERE

DOCT. NICOLA TAVANO
 ING. N° 113



REVISIONI					
00	20/12/2016	prima emissione	Proger	G. Luzi	N. Rivabene
N.	DATA	DESCRIZIONE	LABORATO	VERIFICATO	APPROVATO
TIPOLOGIA DEL TI ABBRUATO		CODIFICA DELL'LABORATO			
PROGETTO		DERG10024BIAM2250_06_02			
RICAVATO DAL DOC. TERNA		RAZIONALIZZAZIONE DELLA RETE AD ALTA TENSIONE RICADENTE NELL'AREA DEL PARCO DEL POLLINO - Revisione della Prescrizione 1 del DECIVA n. 3062 del 19/06/1998 relativo all'Elettrodotto 380 kV Laino - Roccosere - ES 265 - Razionalizzazione della rete AT nel territorio di Castrovillari - ES 190 - Nuovo Elettrodotto a 380 kV tra il sostegno M3 della linea esistente Laino - Roccosere 1 e l'esistente Sostegno Elettrico di Aliphanese			
CLASSIFICAZIONE DI SICUREZZA		VALUTAZIONE DI INCIDENZA Carta degli Habitat			
NOME DEL FILE	SCALA	FORMATO	SCALA	FOGLIO	
DERG10024BIAM2250_06_02.pdf	1 unità = 1 cm	AG	1:10.000	2/6	

Questo documento contiene informazioni di proprietà Terma SpA e deve essere utilizzato esclusivamente dal destinatario in relazione alle finalità per le quali è stato ricevuto. È vietata qualsiasi forma di riproduzione o divulgazione senza l'espresso consenso di Terma SpA. This document contains information proprietary to TERMA S.p.A. and it will have to be used exclusively for the purposes for which it has been furnished. Without the express consent of TERMA S.p.A. is prohibited.